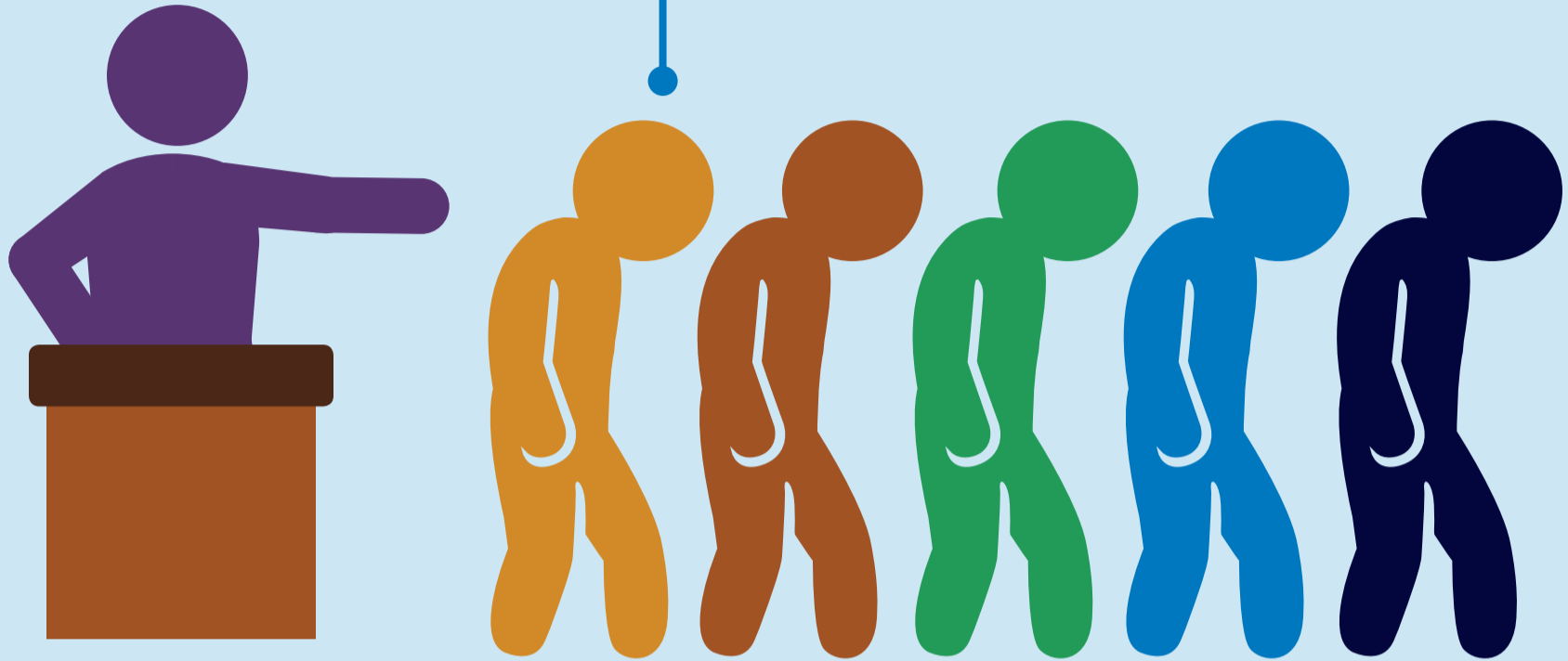


의지에 반하여 일하고 있습니까?



다음과 같은 경우가 강제 노동 및 인신매매 징조에 포함됩니다.



여권 및 취업 허가증을 포함한 귀중품을 주지 않는다.



떠나지 못하도록 위협이나 학대를 하거나, 약속한 직업을 얻지 못했다.



직업을 구하기 위해 돈을 지급했거나 채무 또는 급여 공제를 통해 일을 강요당했다.



근로자가 법적 나이 미만이다.

그렇다면, 당당하게 말하십시오.

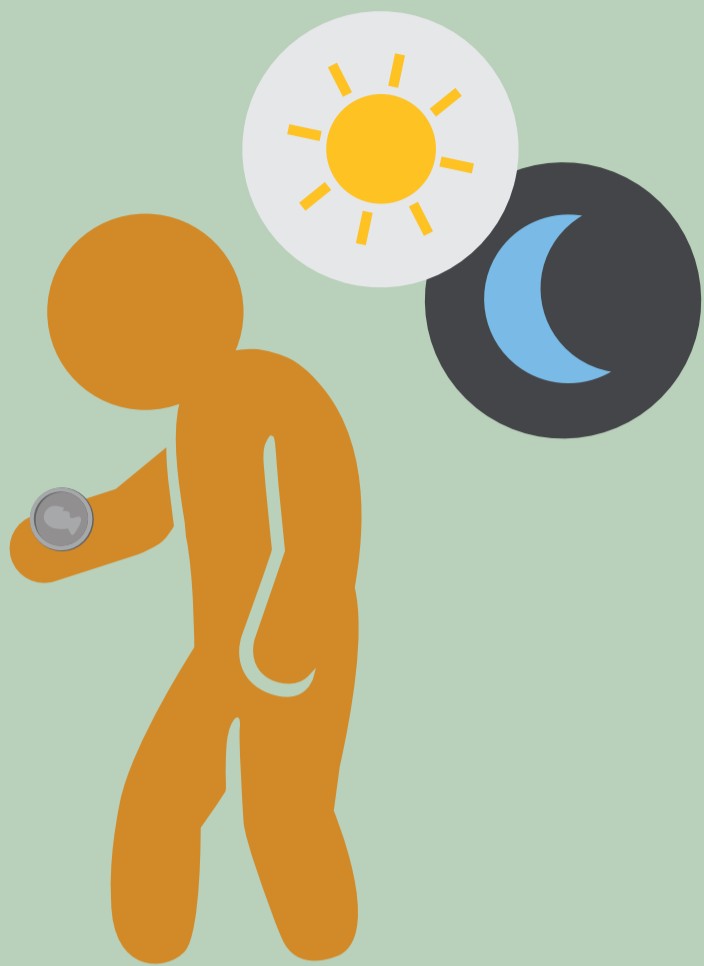
이러한 상황 중 하나라도 경험하거나 목격한다면 신고하십시오.



1 동료, 관리자 또는 권한 있는 근로자 대표와 상의하십시오.

2 언제 어디서나 Walmart에 연락하십시오.
이메일: ethics@wal-mart.com
방문: walmartethics.com
전화: 080-822-1367

3 적합한 정부 기관에 연락하십시오.



허용된 것보다 더
많이 일하거나 더
적은 돈을 지불받고
있습니까?

다음과 같은 경우가 불법적인 임금 및 과도한 노동 징조에 포함됩니다.



고용 조건이나 임금
조건을 이해하지
못한다.



법에서 허용하는
것보다 휴가를 받지
못하거나 일을 더
많이 한다.



법적인 임금, 수당 또는
초과 근무 수당보다
적게 지급 받는다.



정기적으로 임금을
받지 않는다.

그렇다면, 당당하
게 말하십시오.

이러한 상황 중 하나라도
경험하거나 목격한다면
신고하십시오.

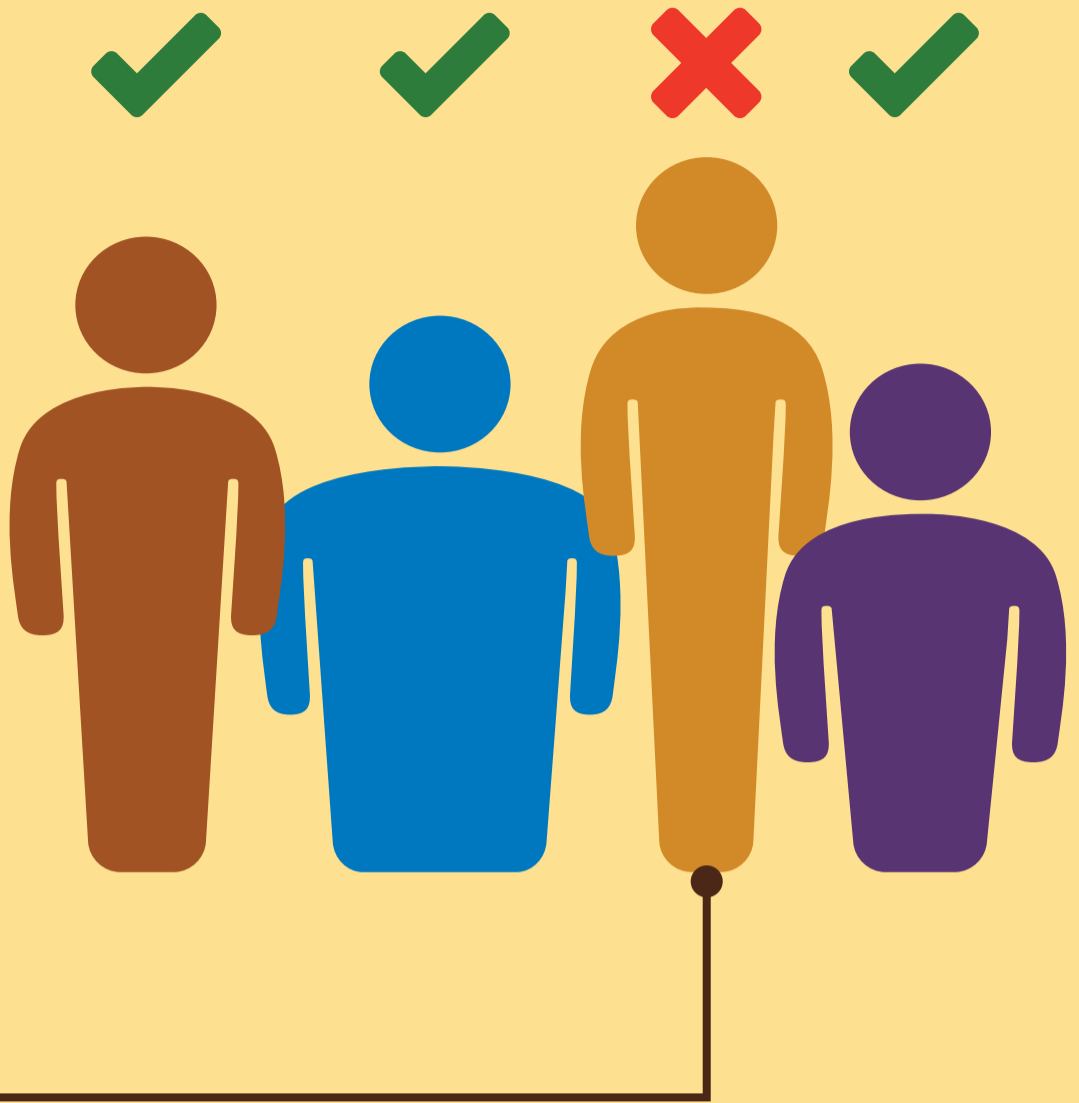


1 동료, 관리자 또는 권한 있는 근로자 대표와
상의하십시오.

2 언제 어디서나 Walmart에 연락하십시오.
이메일: ethics@wal-mart.com
방문: walmartethics.com
전화: 080-822-1367

3 적합한 정부 기관에 연락하십시오.

협박을
당하거나
차별을 당하고
있습니까?



다음과 같은 경우가 불공정한 노동 관행의 징조에 포함됩니다.



고용주는 직업과 무관한
요인에 따라 고용 결정을
내린다.



다른 사람들과
어울리거나 어울리지
않을 권리 행사를
금지당한다.



고용주가 괴롭힘, 학대
또는 차별에 관여한다.

그렇다면, 당당하
게 말하십시오.

이러한 상황 중 하나라도
경험하거나 목격한다면
신고하십시오.



1 동료, 관리자 또는 권한 있는 근로자 대표와
상의하십시오.

2 언제 어디서나 Walmart에 연락하십시오.
이메일: ethics@wal-mart.com
방문: walmartethics.com
전화: 080-822-1367

3 적합한 정부 기관에 연락하십시오.

일하는 동안 안전하지 않습니까?



다음과 같은 경우가 안전하지 않은 직장의 징조에 포함됩니다.



개인 보호 장비가
제공되지 않는다.



출구, 출입구 및 탈출
경로가 표시되어 있지
않거나 사용할 수 없다.



건물, 장비 및 설비가
유지되지 않는다.



적절한 훈련 없이
기계를 작동하고
자재를 다룰 것을
요구받는다.

그렇다면, 당당하 게 말하십시오.

이러한 상황 중 하나라도
경험하거나 목격한다면
신고하십시오.

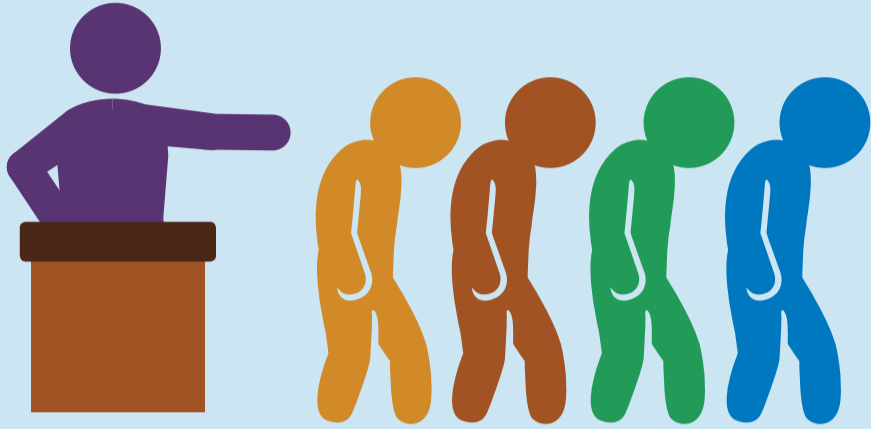


1 동료, 관리자 또는 권한 있는 근로자 대표와
상의하십시오.

2 언제 어디서나 Walmart에 연락하십시오.
이메일: ethics@wal-mart.com
방문: walmartethics.com
전화: 080-822-1367

3 적합한 정부 기관에 연락하십시오.

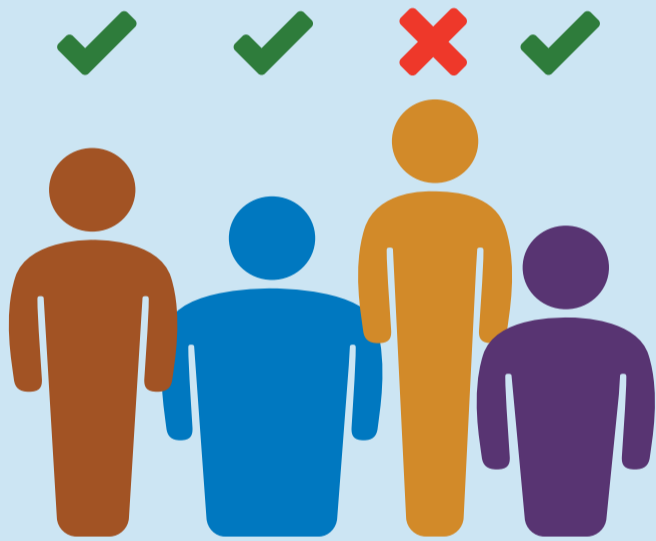
직장에서 다음 중 하나라도 경험한 적이 있으십니까?



의지에 반하여 일하고 있습니까?



허용된 것보다 더 많이 일하거나 더 적은 돈을 지불받고 있습니까?



협박을 당하거나 차별을 당하고 있습니까?



일하는 동안 안전하지 않습니까?

그렇다면, 당당하게 말하십시오.

이러한 상황 중 하나라도 경험하거나 목격한다면 신고하십시오.

- 1
- 2
- 3

동료, 관리자 또는 권한 있는 근로자 대표와 상의하십시오.

언제 어디서나 Walmart에 연락하십시오.
 이메일: ethics@wal-mart.com
 방문: walmartethics.com
 전화: 080-822-1367

적합한 정부 기관에 연락하십시오.