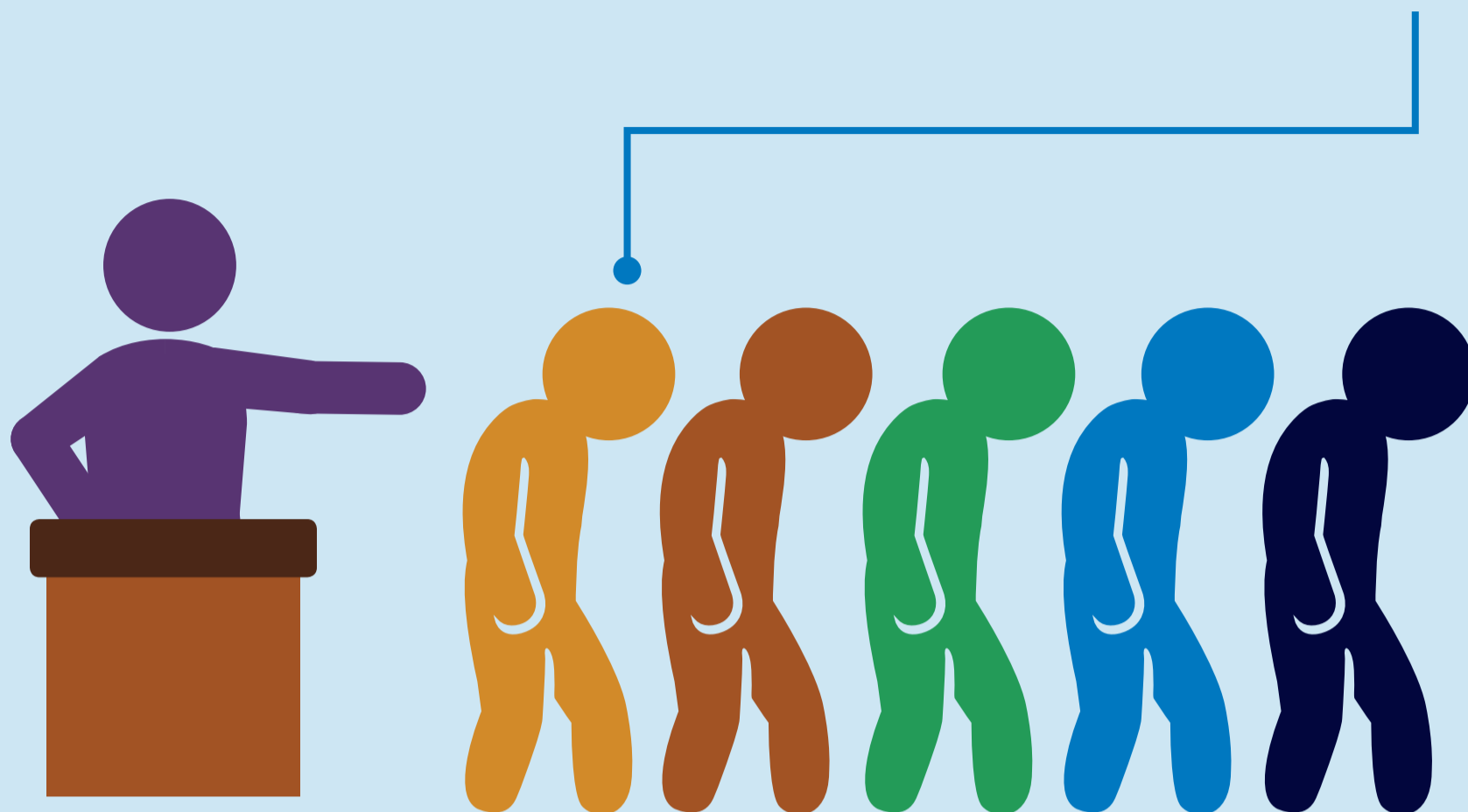


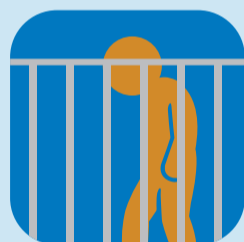
Czy pracujesz wbrew swojej woli?



Oznaki pracy przymusowej i przemytu ludzi:



Rzeczy wartościowe, w tym paszporty i pozwolenia na pracę, są zabierane i zatrzymywane.



Pracodawca zatrzymuje Cię w pracy groźbami i niewłaściwym zachowaniem albo nie otrzymujesz obiecane stanowiska.



Pracodawca zmusza Cię do zapłacenia za możliwość podjęcia pracy bądź zmusza Cię do dalszej pracy poprzez naliczanie nowych długów lub opłaty pomniejszające kwotę wynagrodzenia.



Pracownicy są niepełnoletni.

Jeśli tak – daj znać.

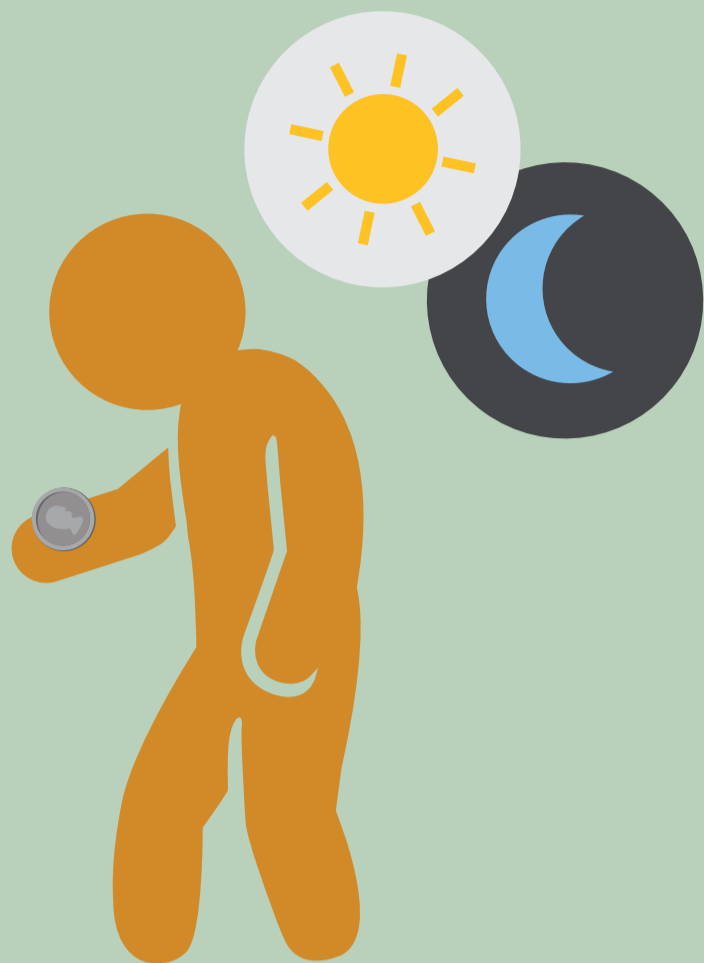
Zgłoś się, jeśli jesteś ofiarą lub zauważasz oznaki takich sytuacji.



1 Porozmawiaj z kolegą z pracy, kierownikiem lub upoważnionym przedstawicielem pracowników.

Skontaktuj się z Walmart – gdy tylko możesz, natychmiast:
Wyślij e-mail: ethics@wal-mart.com
Odwiedź: walmartethics.com
Zadzwoń: 800-WM-ETHIC (963-8442)

3 Skontaktuj się z odpowiednimi organami rządowymi.



Czy pracujesz więcej lub otrzymujesz mniejsze wynagrodzenie, niż jest to dozwolone?

Oznaki nieprawidłowości w wypłacaniu wynagrodzenia lub nadmierowej pracy:



Zasady zatrudnienia lub wypłacania wynagrodzeń są niejasne.



Nie otrzymujesz urlopów lub pracujesz więcej, niż jest to dozwolone prawem.



Otrzymujesz mniejsze wynagrodzenie, świadczenia lub nadgodziny, niż przewiduje prawo.



Nie otrzymujesz wynagrodzenia regularnie.

Jeśli tak – daj znać.

Zgłoś się, jeśli jesteś ofiarą lub zauważasz oznaki takich sytuacji.

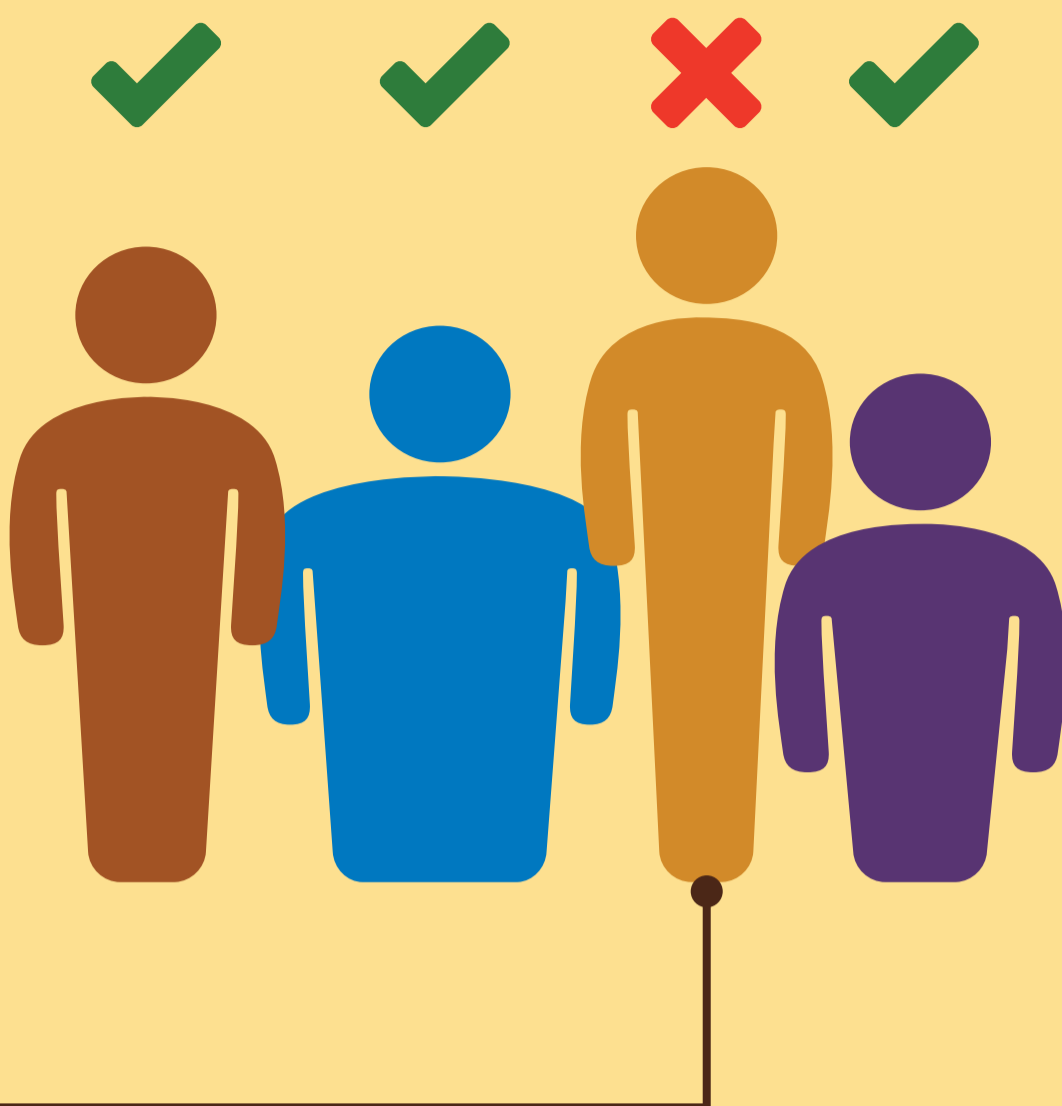


1 Porozmawiaj z kolegą z pracy, kierownikiem lub upoważnionym przedstawicielem pracowników.

2 Skontaktuj się z Walmart – gdy tylko możesz, natychmiast:
Wyślij e-mail: ethics@wal-mart.com
Odwiędź: walmartethics.com
Zadzwoń: 800-WM-ETHIC (963-8442)

3 Skontaktuj się z odpowiednimi organami rządowymi.

Czy jesteś ofiarą dyskryminacji lub zastraszania?



Oznaki nieuczciwych praktyk pracowniczych:



Twój pracodawca podejmuje decyzje odnośnie do zatrudnienia oparte na czynnikach, które nie są związane z pracą.



Pracodawca uniemożliwia Ci egzekwowanie swoich praw do spotkania się lub odmowy spotkań z innymi osobami.



Pracodawca zachowuje się niestosownie, obrzuca Cię obelgami lub stosuje kary cielesne.

Jeśli tak – daj znać.

Zgłoś się, jeśli jesteś ofiarą lub zauważasz oznaki takich sytuacji.



1 Porozmawiaj z kolegą z pracy, kierownikiem lub upoważnionym przedstawicielem pracowników.

Skontaktuj się z Walmart – gdy tylko możesz, natychmiast:
Wyślij e-mail: ethics@wal-mart.com
Odwiedź: walmartethics.com
Zadzwoń: 800-WM-ETHIC (963-8442)

3 Skontaktuj się z odpowiednimi organami rządowymi.

Czy podczas pracy czujesz, że Twoje bezpieczeństwo jest zagrożone?



Oznaki niebezpiecznego miejsca pracy:



Nie otrzymujesz odpowiednich środków ochrony osobistej.



Wyjścia, drzwi oraz drogi ewakuacyjne nie są oznaczone lub są niedostępne.



Budynek, sprzęt oraz jego wyposażenie nie są utrzymywane w należyтым stanie technicznym.



Do Twoich obowiązków należy obsługa maszyn i materiałów bez odpowiedniego szkolenia.

Jeśli tak – daj znać.

Zgłoś się, jeśli jesteś ofiarą lub zauważasz oznaki takich sytuacji.



1 Porozmawiaj z kolegą z pracy, kierownikiem lub upoważnionym przedstawicielem pracowników.

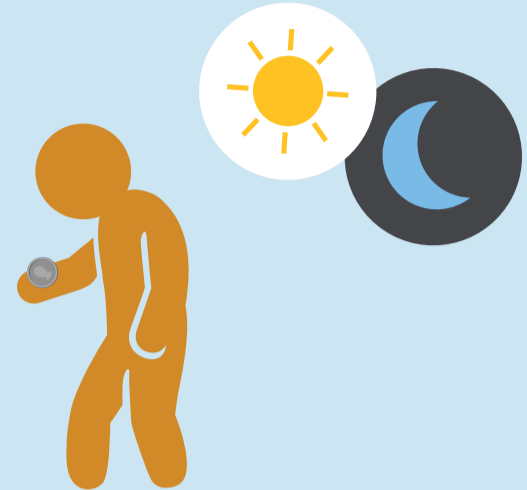
Skontaktuj się z Walmart – gdy tylko możesz, natychmiast:
Wyślij e-mail: ethics@wal-mart.com
Odwiędź: walmartethics.com
Zadzwoń: 800-WM-ETHIC (963-8442)

3 Skontaktuj się z odpowiednimi organami rządowymi.

Czy w miejscu pracy zauważasz któryś z tych problemów?



Czy pracujesz wbrew swojej woli?



Czy pracujesz więcej lub otrzymujesz mniejsze wynagrodzenie, niż jest to dozwolone?



Czy jesteś ofiarą dyskryminacji lub zastraszania?



Czy podczas pracy czujesz, że Twoje bezpieczeństwo jest zagrożone?

Jeśli tak – daj znać.

Zgłoś się, jeśli jesteś ofiarą lub zauważasz oznaki takich sytuacji.



1 Porozmawiaj z kolegą z pracy, kierownikiem lub upoważnionym przedstawicielem pracowników.

Skontaktuj się z Walmart – gdy tylko możesz, natychmiast:
Wyślij e-mail: ethics@wal-mart.com
Odwiedź: walmartethics.com
Zadzwoń: 800-WM-ETHIC (963-8442)

3 Skontaktuj się z odpowiednimi organami rządowymi.