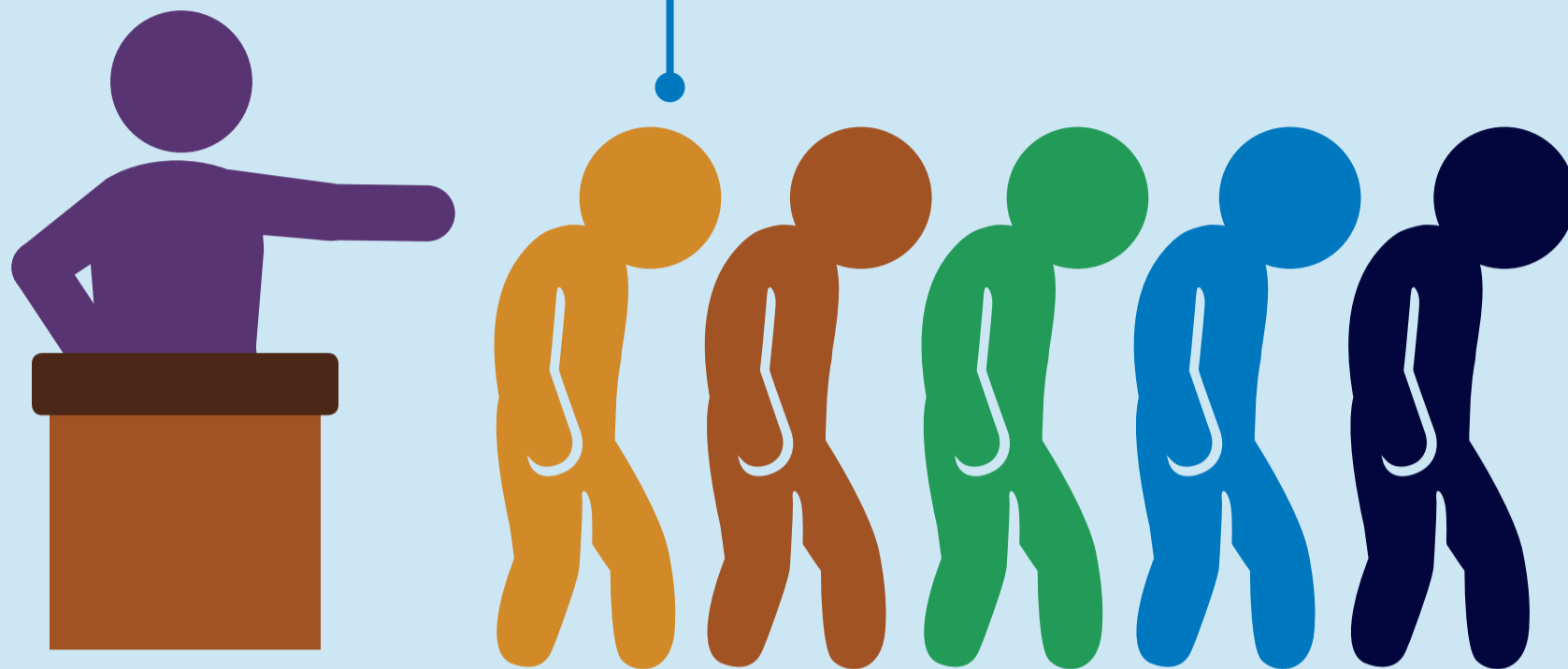


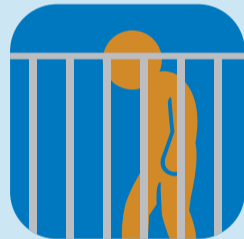
Arbejder du imod din vilje?



Tegn på tvangsarbejde og menneskehandel omfatter



Værdifulde ejendele, herunder pas og arbejdstilladelser, bliver tilbageholdt



Trusler eller udskældning forhindrer dig i at forlade arbejdspladsen, eller du fik ikke det lovede job



Du betalte for at få jobbet, eller du er presset til at arbejde på grund af gæld eller lønnedgang



Ansatte er ikke i den erhvervsdygtige alder

Hvis det er tilfældet, skal du sige noget.

Indberet det, hvis du oplever eller bliver opmærksom på en af disse situationer



1 Tal med en kollega, en overordnet eller en tillidsmand

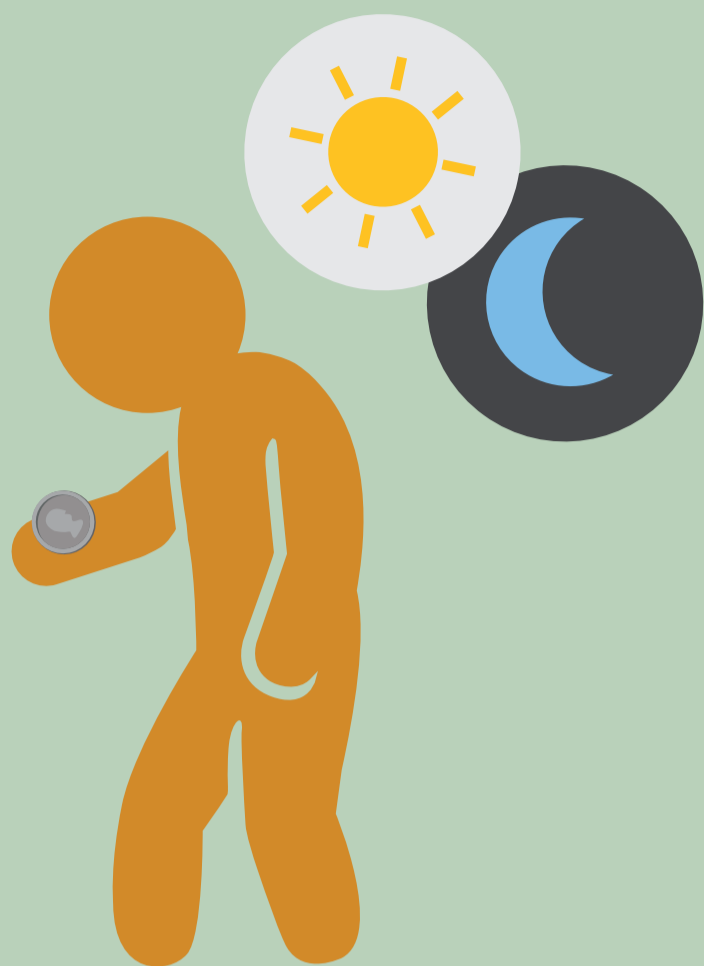
Kontakt Walmart når som helst og hvor som helst –

E-mail: ethics@wal-mart.com

Besøg: walmartethics.com

Ring til: 800-WM-ETHIC (963-8442) fra USA eller Canada

3 Kontakt de relevante myndigheder



Arbejder du længere end tilladt, eller bliver du underbetalt?

Tegn på ulovlig aflønning eller ulovligt overarbejde omfatter



Du forstår ikke vilkårene for ansættelse eller aflønning



Du har ingen fridage, eller du arbejder mere end tilladt



Du får mindre i løn, færre tillæg eller mindre overtidsbetaling, end loven foreskriver



Du bliver ikke aflønnet regelmæssigt

Hvis det er tilfældet, skal du sige noget.

Indberet det, hvis du oplever eller bliver opmærksom på en af disse situationer



1 Tal med en kollega, en overordnet eller en tillidsmand

Kontakt Walmart når som helst og hvor som helst –

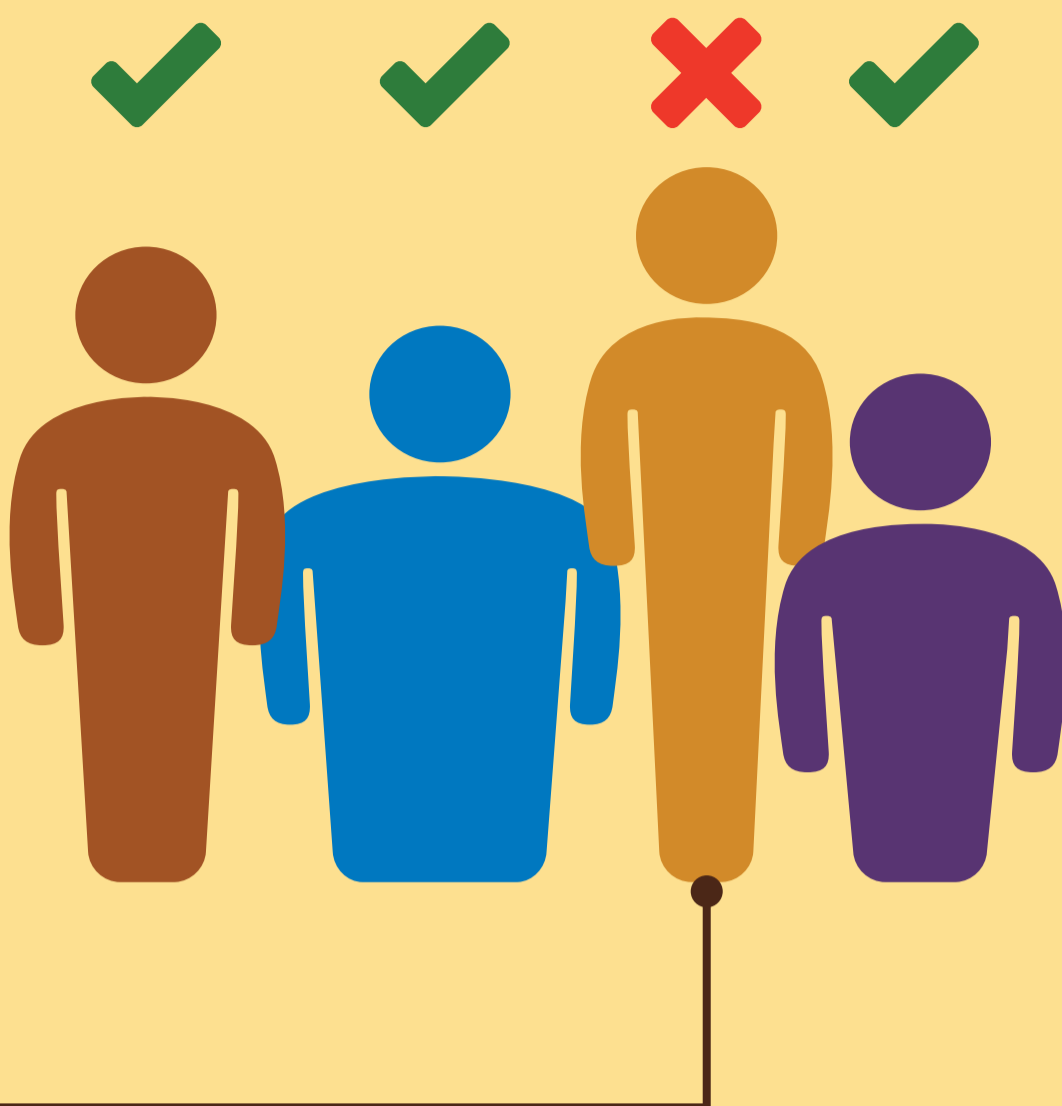
E-mail: ethics@wal-mart.com

Besøg: walmartethics.com

Ring til: 800-WM-ETHIC (963-8442) fra USA eller Canada

3 Kontakt de relevante myndigheder

Bliver du intimideret eller diskrimineret?



Tegn på urimelige arbejdsvilkår omfatter



Din arbejdsgiver træffer ansættelsesbeslutninger baseret på faktorer, der ikke vedrører jobbet



Du bliver nægtet din ret til at omgås eller ikke omgås med andre



Din arbejdsgiver tager del i chikane, udskældning eller fysisk afstraffelse

Hvis det er tilfældet, skal du sige noget.

Indberet det, hvis du oplever eller bliver opmærksom på en af disse situationer



1 Tal med en kollega, en overordnet eller en tillidsmand

Kontakt Walmart når som helst og hvor som helst –

E-mail: ethics@wal-mart.com

Besøg: walmartethics.com

Ring til: 800-WM-ETHIC (963-8442) fra USA eller Canada

3 Kontakt de relevante myndigheder

Føler du dig utryg på jobbet?



Tegn på en utryg arbejdsplads omfatter



Du bliver ikke udstyret med personlige værnemidler



Udgange, døre og flugtveje er ikke afmærkede eller utilgængelige



Bygningen, udstyret og inventaret bliver ikke vedligeholdt



Du bliver bedt om at betjene maskiner og håndtere materialer uden tilstrækkelig oplæring

Hvis det er tilfældet, skal du sige noget.

Indberet det, hvis du oplever eller bliver opmærksom på en af disse situationer



1 Tal med en kollega, en overordnet eller en tillidsmand

Kontakt Walmart når som helst og hvor som helst –

E-mail: ethics@wal-mart.com

Besøg: walmartethics.com

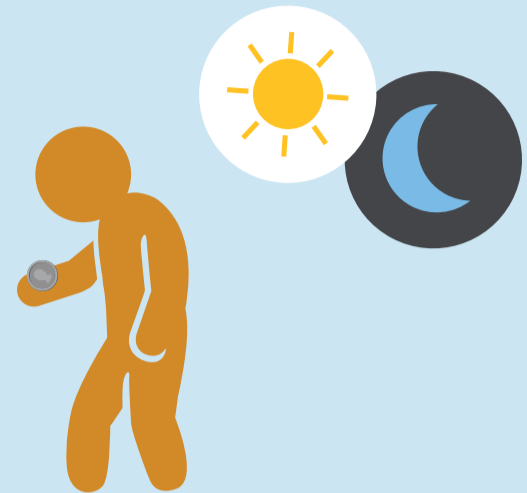
Ring til: 800-WM-ETHIC (963-8442) fra USA eller Canada

3 Kontakt de relevante myndigheder

Har du oplevet noget af det følgende på din arbejdsplads?



Arbejder du imod din vilje?



Arbejder du længere end tilladt, eller bliver du underbetalt?



Bliver du intimideret eller diskrimineret?



Føler du dig utryg på jobbet?

Hvis det er tilfældet, skal du sige noget.

Indberet det, hvis du oplever eller bliver opmærksom på en af disse situationer



1 Tal med en kollega, en overordnet eller en tillidsmand

Kontakt Walmart når som helst og hvor som helst –

E-mail: ethics@wal-mart.com

Besøg: walmartethics.com

Ring til: 800-WM-ETHIC (963-8442) fra USA eller Canada

3 Kontakt de relevante myndigheder