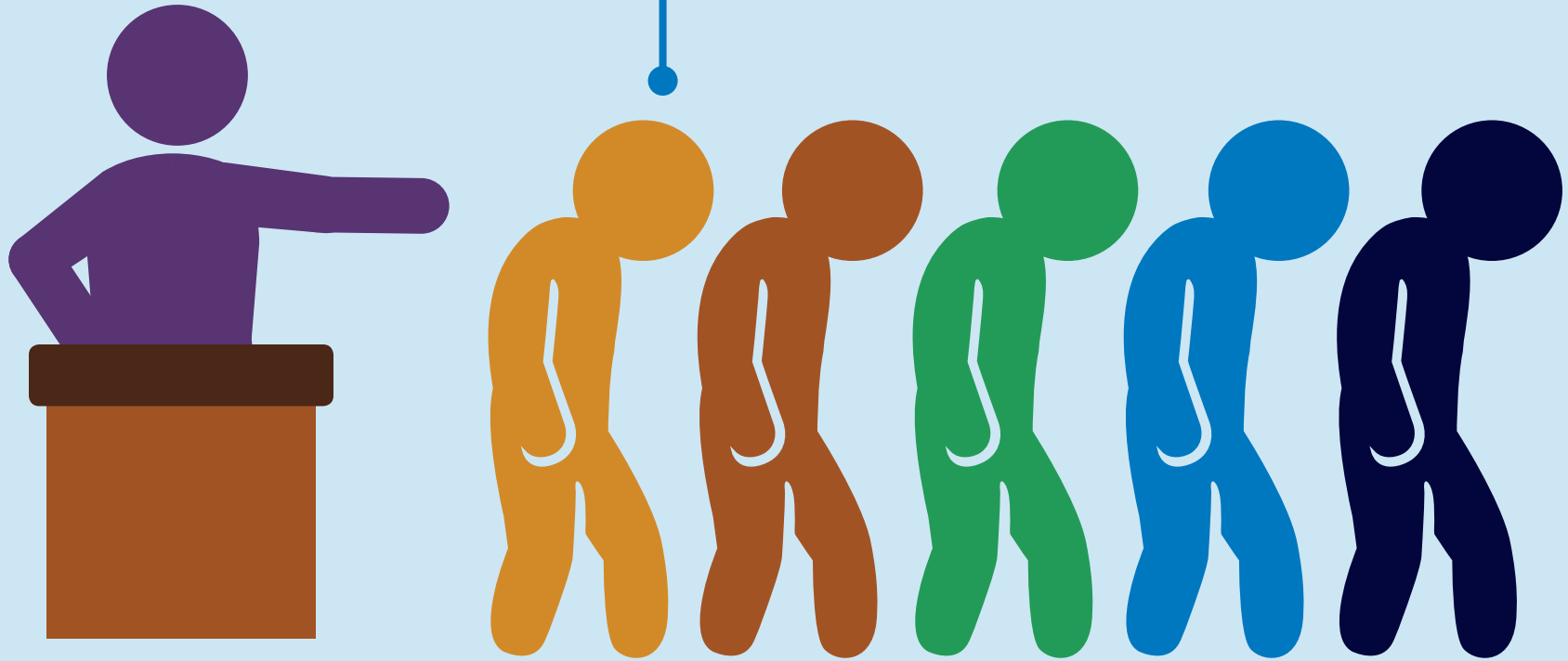


നിങ്ങൾ ജോലി ചെയ്യുന്നത് സ്വന്തം തീരുമാനപ്രകാരമല്ലേ?



നിർബന്ധിതമായി തൊഴിലെടുപ്പിക്കൽ, മനുഷ്യക്കൂട്ടത്ത് എന്നീ നിർവ്വചനങ്ങളിൽ ഇവ ഉൾപ്പെടുന്നു



പാസ്‌പോർട്ടുകളും തൊഴിൽ പെർമിറ്റുകളും ഉൾപ്പെടെയുള്ള വിലപിടിപ്പുള്ള സ്വത്തുക്കൾ തടഞ്ഞുവെക്കൽ



വിട്ടുപോവാതിരിക്കാൻ ഭീഷണിപ്പെടുത്തുകയോ മോശമായിപെരുമാറുകയോ ചെയ്യുക അല്ലെങ്കിൽ നിങ്ങൾക്ക് വാഗ്ദാനം ചെയ്ത ജോലി നൽകാതിരിക്കുക



ജോലി ലഭിക്കാൻ നിങ്ങൾക്ക് പണം നൽകേണ്ടി വന്നു, അല്ലെങ്കിൽ ബാധ്യതകൾ കാരണം ഭീഷണിപ്പെടുത്തി ജോലി ചെയ്യിക്കൽ, അല്ലെങ്കിൽ ശമ്പളത്തിൽ കുറവ് വരുത്തൽ



നിയമപരമായി ജോലി ചെയ്യാനുള്ള വയസ്സിൽ താഴെയുള്ള ജോലിക്കാർ

അങ്ങനെയെങ്കിൽ, തുറന്നു പറയൂ.

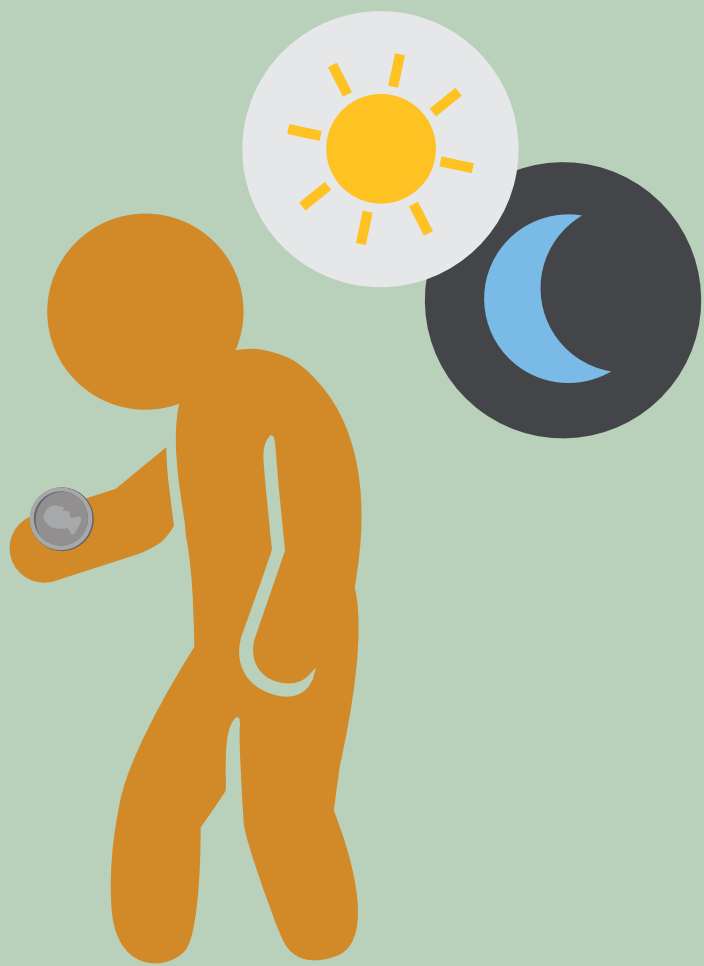
ഇത്തരത്തിൽ ഏതെങ്കിലും സാഹചര്യം നിങ്ങൾക്ക് ഉണ്ടെങ്കിലോ മറ്റൊരാളുടെയെങ്കിലും കാര്യം കണ്ടെങ്കിലോ റിപ്പോർട്ടുചെയ്യുക



ഒരു സഹ പ്രവർത്തകനോടോ സൂപ്പർവൈസറോടോ അംഗീകൃത തൊഴിലാളി പ്രതിനിധിയോടോ സംസാരിക്കൂ

എപ്പോൾ വേണമെങ്കിലും എവിടെ നിന്നും Walmart-നെ ബന്ധപ്പെടൂ— ഇമെയിൽ: ethics@wal-mart.com സന്ദർശിക്കൂ: walmartethics.com വിളിക്കൂ: 000-800-040-1503

ഉചിതമായ ഗവൺമെന്റ് അധികാരികളെ ബന്ധപ്പെടുക



നിങ്ങൾ കൂടുതൽ ജോലി ചെയ്യുന്നുണ്ടോ അല്ലെങ്കിൽ അനുവദനീയമായതിലും കുറവാണ് നിങ്ങൾക്ക് ലഭിക്കുന്ന ശമ്പളം?

നിയമവിധേയമല്ലാത്ത ശമ്പളവും അധിക ജോലിയും എന്ന നിർവ്വചനത്തിൽ ഇവയും ഉൾപ്പെടുന്നു



തൊഴിലിന്റേയോ ശമ്പളത്തിന്റേയോ വ്യവസ്ഥകൾ നിങ്ങൾക്ക് അറിയില്ല



നിങ്ങൾക്ക് വിശദ സമയം ലഭിക്കുന്നില്ല അല്ലെങ്കിൽ നിയമം അനുവദിക്കുന്നതിൽ കൂടുതൽ സമയം ജോലി ചെയ്യുന്നു



വേതനം, ആനുകൂല്യങ്ങൾ അല്ലെങ്കിൽ അധിക സമയം ജോലിക്കുള്ള പ്രതിഫലം എന്നിവ നിയമവിധേയമായതിലും കുറവാണ് നിങ്ങൾക്ക് ലഭിക്കുന്നത്



നിങ്ങൾക്ക് കൃത്യമായി ശമ്പളം ലഭിക്കുന്നില്ല

അങ്ങനെയെങ്കിൽ, തുറന്നു പറയൂ.

ഇത്തരത്തിൽ ഏതെങ്കിലും സാഹചര്യം നിങ്ങൾക്ക് ഉണ്ടെങ്കിലോ മറ്റെവിടെയെങ്കിലും കാണുകയാണെങ്കിലോ റിപ്പോർട്ടുചെയ്യുക

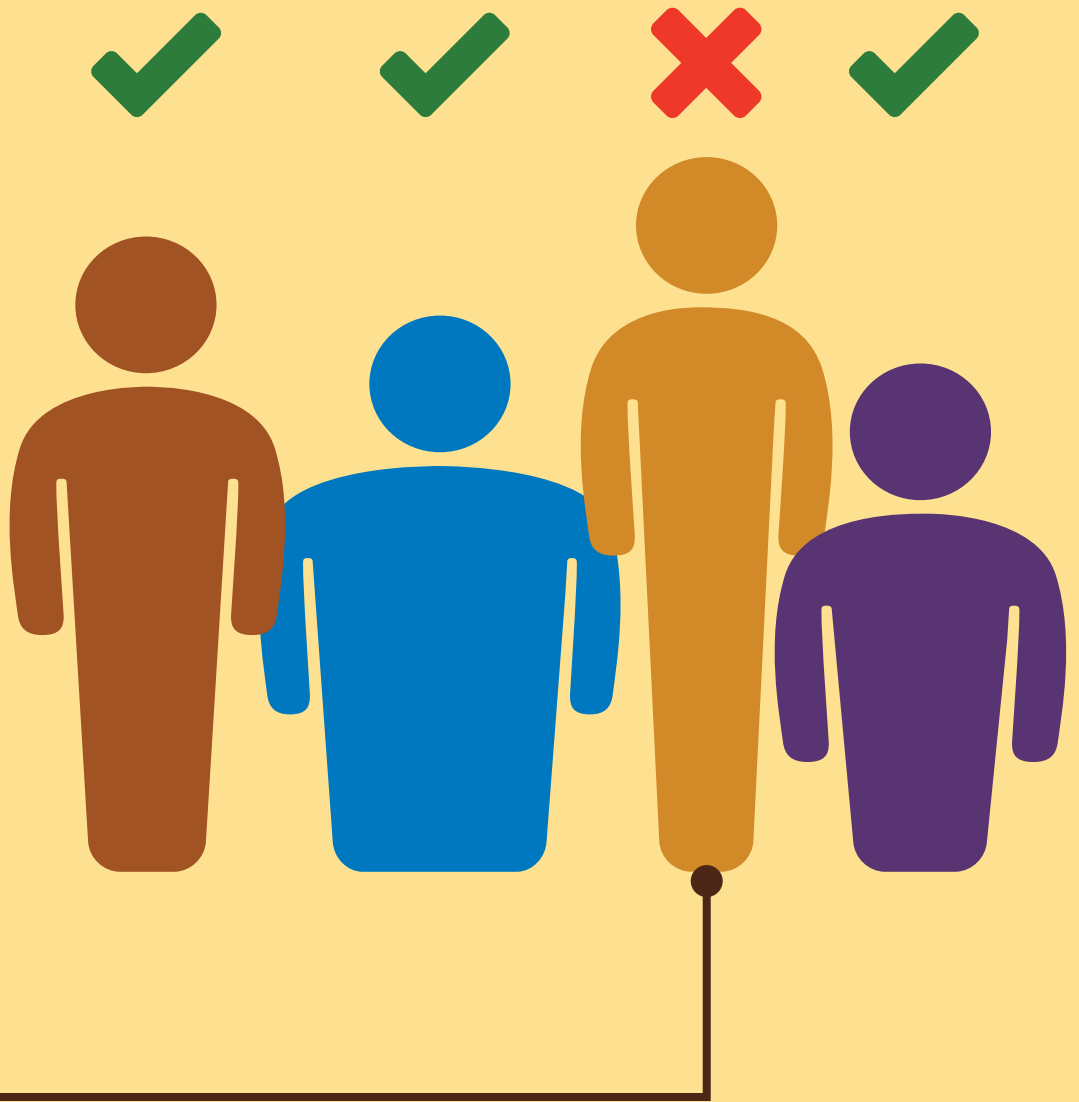


ഒരു സഹ പ്രവർത്തകനോടോ സൂപ്പർവൈസറോടോ അംഗീകൃത തൊഴിലാളി പ്രതിനിധിയോടോ സംസാരിക്കൂ

എപ്പോൾ വേണമെങ്കിലും എവിടെ നിന്നും Walmart-നെ ബന്ധപ്പെടൂ— ഇമെയിൽ: ethics@wal-mart.com സന്ദർശിക്കൂ: walmartethics.com വിളിക്കൂ: 000-800-040-1503

ഉചിതമായ ഗവൺമെന്റ് അധികാരികളെ ബന്ധപ്പെടുക

നിങ്ങളെ
ഭയപ്പെടുത്തുകയോ
നിങ്ങളോട്
വിവേചനം
കാണിക്കുകയോ
ചെയ്യുന്നുണ്ടോ?



അന്യായമായ തൊഴിൽ എന്ന
നിർവ്വചനത്തിൽ ഇവയും ഉൾപ്പെടുന്നു



ജോലിയുമായി ബന്ധമില്ലാത്ത ഘടകങ്ങളുടെ അടിസ്ഥാനത്തിലാണ് നിങ്ങളുടെ തൊഴിലുടമ ജോലിയുമായി ബന്ധപ്പെട്ടു തീരുമാനങ്ങളെടുക്കുന്നത്



മറ്റുള്ളവരുമായി സഹവർത്തിക്കാനോ സഹവർത്തിക്കാതിരിക്കാനോ ഉള്ള നിങ്ങളുടെ അവകാശങ്ങൾ നിഷേധിച്ചിരിക്കുന്നു



തൊഴിലുടമ ഉപദ്രവിക്കുകയോ മോശമായിപെരുമാറുകയോ ശാരീരികമായി ശിക്ഷിക്കുകയോ ചെയ്യുന്നു

അങ്ങനെയെങ്കിൽ,
തുറന്നു പറയൂ.

ഇത്തരത്തിൽ ഏതെങ്കിലും സാഹചര്യം നിങ്ങൾക്ക് ഉണ്ടെങ്കിലോ മറ്റുവിടെയെങ്കിലും കാണുകയാണെങ്കിലോ റിപ്പോർട്ടുചെയ്യുക



ഒരു സഹ പ്രവർത്തകനോടോ സുപ്ലർവൈസറോടോ അംഗീകൃത തൊഴിലാളി പ്രതിനിധിയോടോ സംസാരിക്കൂ

എപ്പോൾ വേണമെങ്കിലും എവിടെ നിന്നും Walmart-നെ ബന്ധപ്പെടൂ—
ഇമെയിൽ: ethics@wal-mart.com
സന്ദർശിക്കൂ: walmartethics.com
വിളിക്കൂ: 000-800-040-1503

ഉചിതമായ ഗവൺമെന്റ് അധികാരികളെ ബന്ധപ്പെടുക

ജോലി ചെയ്യുമ്പോൾ നിങ്ങൾക്ക് സുരക്ഷിതത്വമില്ലായ്മ തോന്നുന്നുണ്ടോ?



സുരക്ഷിതമല്ലാത്ത തൊഴിലിടം എന്ന നിർവ്വചനത്തിൽ ഇവയും ഉൾപ്പെടുന്നു



നിങ്ങൾക്ക് വ്യക്തിഗത പരിരക്ഷാ ഉപകരണം ലഭ്യമല്ല



പുറത്തേക്കും അകത്തേക്കുമുള്ള വാതിലുകളും രക്ഷാ മാർഗ്ഗങ്ങളും അടയാളപ്പെടുത്തിയിട്ടില്ല അല്ലെങ്കിൽ ഉപയോഗിക്കാൻ ലഭ്യമല്ല



കെട്ടിടവും ഉപകരണവും അനുബന്ധമായി സ്ഥാപിച്ച വസ്തുക്കളും ശരിയായി പരിപാലിക്കുന്നില്ല



ശരിയായ പരിശീലനം ഇല്ലാതെ പ്രവർത്തിപ്പിക്കാനും സാമഗ്രികൾ കൈകാര്യം ചെയ്യാനും നിങ്ങളോട് ആവശ്യപ്പെടുന്നു

അങ്ങനെയെങ്കിൽ, തുറന്നു പറയൂ.

ഇത്തരത്തിൽ ഏതെങ്കിലും സാഹചര്യം നിങ്ങൾക്ക് ഉണ്ടെങ്കിലോ മറ്റെവിടെയെങ്കിലും കാണുകയാണെങ്കിലോ റിപ്പോർട്ട് ചെയ്യുക

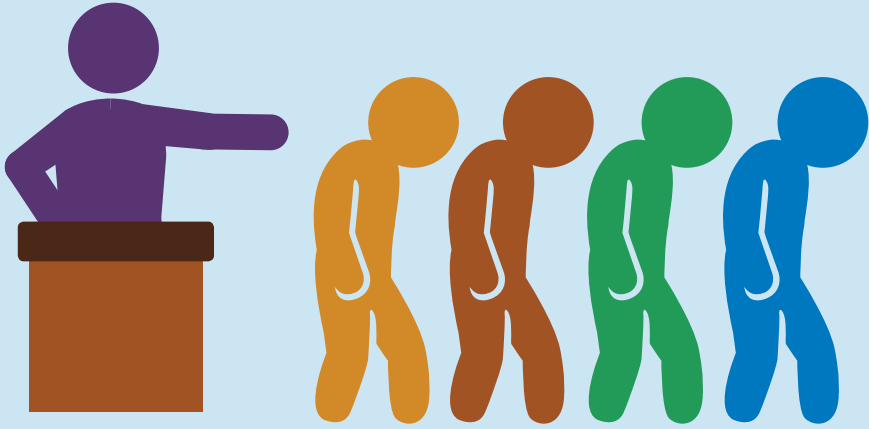
- 1
- 2
- 3

ഒരു സഹ പ്രവർത്തകനോടോ സൂപ്പർവൈസറോടോ അംഗീകൃത തൊഴിലാളി പ്രതിനിധിയോടോ സംസാരിക്കൂ

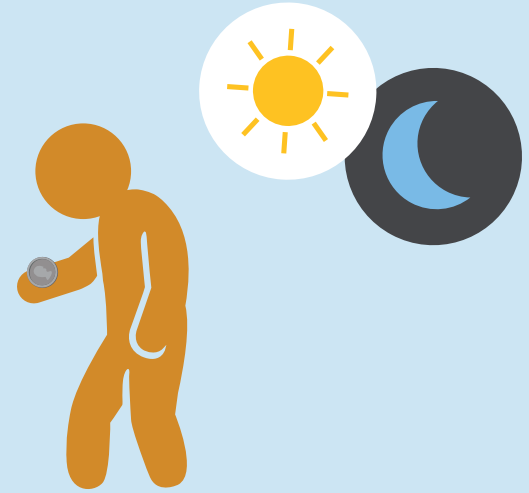
എപ്പോൾ വേണമെങ്കിലും എവിടെ നിന്നും Walmart-നെ ബന്ധപ്പെടൂ— ഇമെയിൽ: ethics@wal-mart.com സന്ദർശിക്കൂ: walmartethics.com വിളിക്കൂ: 000-800-040-1503

ഉചിതമായ ഗവൺമെന്റ് അധികാരികളെ ബന്ധപ്പെടുക

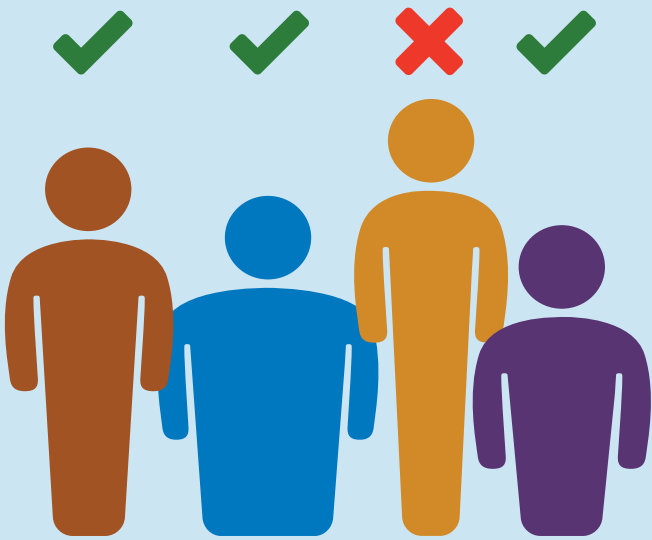
നിങ്ങൾക്ക് തൊഴിലിടത്തിൽ വെച്ചു ഇനിയൊന്നുമില്ലാത്തവയിൽ ഏതെങ്കിലും ഉണ്ടായിട്ടുണ്ടോ?



നിങ്ങൾ ജോലി ചെയ്യുന്നത് സ്വന്തം തീരുമാനപ്രകാരമല്ലേ?



നിങ്ങൾ കൂടുതൽ ജോലി ചെയ്യുന്നുണ്ടോ അല്ലെങ്കിൽ അനുവദനീയമായതിലും കുറവാണ് നിങ്ങൾക്ക് ലഭിക്കുന്ന ശമ്പളം?



നിങ്ങളെ ഭയപ്പെടുത്തുകയോ നിങ്ങളോട് വിവേചനം കാണിക്കുകയോ ചെയ്യുന്നുണ്ടോ?



ജോലി ചെയ്യുമ്പോൾ നിങ്ങൾക്ക് സുരക്ഷിതത്വമില്ലായ്മ തോന്നുന്നുണ്ടോ?

അങ്ങനെയെങ്കിൽ, തുറന്നു പറയൂ.

ഇത്തരത്തിൽ ഏതെങ്കിലും സാഹചര്യം നിങ്ങൾക്ക് ഉണ്ടെങ്കിലോ മറ്റെവിടെയെങ്കിലും കാണുകയാണെങ്കിലോ റിപ്പോർട്ടുചെയ്യുക

- 1
- 2
- 3

ഒരു സഹ പ്രവർത്തകനോടോ സൂപ്പർവൈസറോടോ അംഗീകൃത തൊഴിലാളി പ്രതിനിധിയോടോ സംസാരിക്കൂ

എപ്പോൾ വേണമെങ്കിലും എവിടെ നിന്നും Walmart-നെ ബന്ധപ്പെടൂ— ഇമെയിൽ: ethics@wal-mart.com സന്ദർശിക്കൂ: walmartethics.com വിളിക്കൂ: 000-800-040-1503

ഉചിതമായ ഗവൺമെന്റ് അധികാരികളെ ബന്ധപ്പെടുക