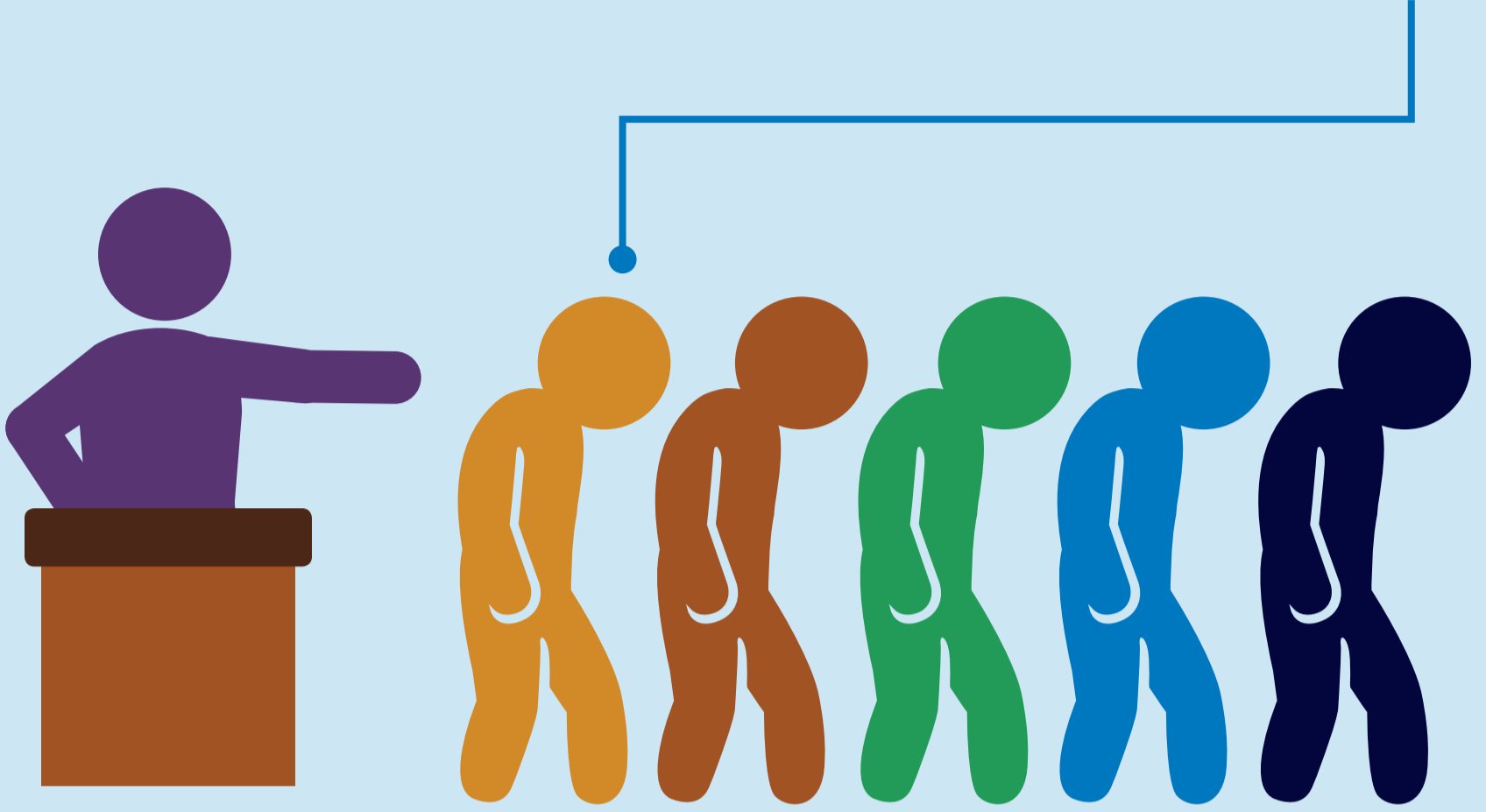


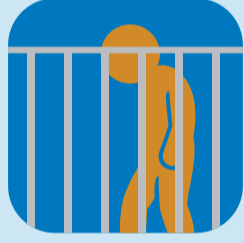
# आपण आपल्या इच्छेविरुद्ध कार्य करित आहात?



सक्ती केलेले मजदूर आणि तस्करीच्या लक्षणांमध्ये यांचा समावेश होतो



पासपोर्ट आणि कार्य परवान्यांसह मौल्यवान मालमत्ता रोखली जाते



धमक्या किंवा गैरवर्तन आपल्याला नोकरी सोडू देत नाही किंवा आपल्याला कबूल केल्याप्रमाणे नोकरी मिळत नाही



आपण नोकरी मिळविण्यासाठी पैसे दिले किंवा कर्ज वसुली किंवा पैशांच्या कपातीसाठी काम करत असाल



कायदेशीर वयापेक्षा कमी वयाचे कर्मचारी

## तसे असल्यास, बोला.

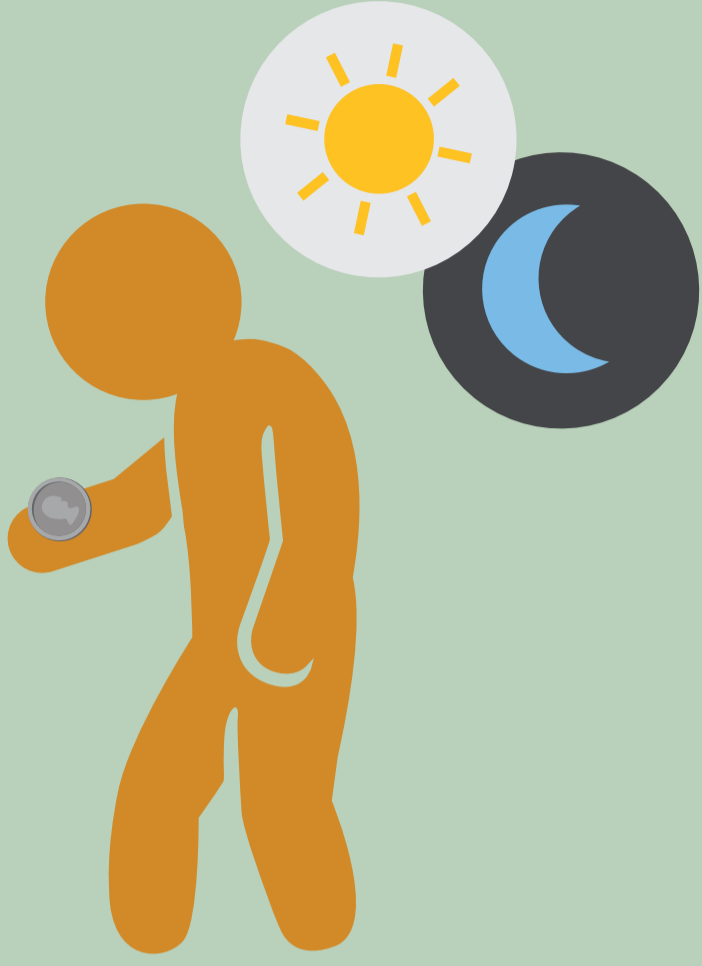
आपण यापैकी कोणतीही परिस्थिती अनुभवत असल्यास किंवा पहात असल्यास तक्रार करा



1 सह-कर्मचारी, पर्यवेक्षक किंवा अधिकृत कर्मचारी प्रतिनिधीशी बोला

2 कधीही, कुठेही Walmart शी संपर्क साधा—  
यावर ईमेल करा: [ethics@wal-mart.com](mailto:ethics@wal-mart.com)  
यावर भेट द्या: [walmartethics.com](http://walmartethics.com)  
यावर कॉल करा: 000-800-040-1503

3 योग्य शासकीय अधिकाऱ्यांशी संपर्क साधा



आपण खूप जास्त काम करता किंवा आपल्याला अनुमतीपेक्षा कमी वेतन दिले जाते?

बेकायदेशीर वेतन आणि अत्याधिक कार्याच्या लक्षणांमध्ये यांचा समावेश होतो



आपल्याला नोकरीच्या किंवा वेतनाच्या अटी समजत नाहीत



आपल्याला वेळ मिळत नाही किंवा आपण कायदा परवानगी देतो त्यापेक्षा अधिक काम करता



आपल्याला कायदेशीर वेतन, लाभ किंवा जास्तीच्या वेळेच्या प्रीमियमपेक्षा कमी देण्यात आले



आपल्याला नियमितपणे वेतन दिले जात नाही

तसे असल्यास, बोला.

आपण यापैकी कोणतीही परिस्थिती अनुभवत असल्यास किंवा पहात असल्यास तक्रार करा

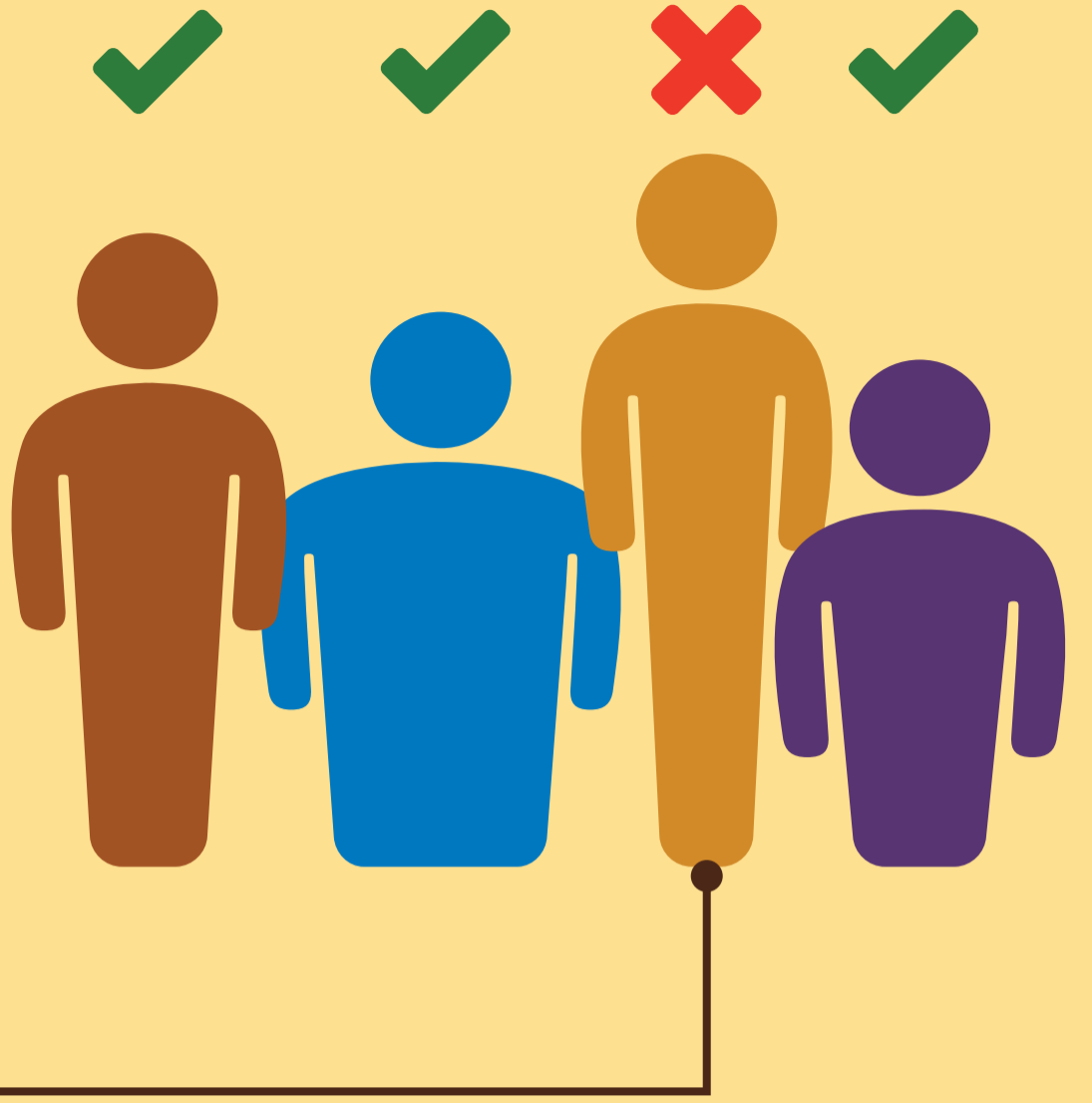


1 सह-कर्मचारी, पर्यवेक्षक किंवा अधिकृत कर्मचारी प्रतिनिधीशी बोला

2 कधीही, कुठेही Walmart शी संपर्क साधा—  
यावर ईमेल करा: [ethics@wal-mart.com](mailto:ethics@wal-mart.com)  
यावर भेट द्या: [walmartethics.com](http://walmartethics.com)  
यावर कॉल करा: 000-800-040-1503

3 योग्य शासकीय अधिकाऱ्यांशी संपर्क साधा

आपल्याला दमदाटी  
केली जात आहे किंवा  
आपल्याशी भेदभाव  
केला जात आहे?



अयोग्य श्रम पद्धतींच्या लक्षणांमध्ये यांचा समावेश होतो



आपल्या नियोक्त्याने  
कामाशी असंबंधित घटकांवर  
आधारित रोजगार निर्णय  
घेतले आहेत



आपल्याला इतरांना  
सहयोग करण्याचे किंवा  
सहयोग न करण्याचे  
आपले अधिकार  
वापरण्यास प्रतिबंधित  
केले आहे



आपला नियोक्ता छळवणूक,  
गैरवर्तन करत असल्यास  
किंवा शारीरिक शिक्षा करत  
असल्यास

तसे असल्यास, बोला.

आपण यापैकी कोणतीही परिस्थिती अनुभवत  
असल्यास किंवा पहात असल्यास तक्रार करा



1 सह-कर्मचारी, पर्यवेक्षक किंवा अधिकृत कर्मचारी प्रतिनिधीशी बोला

2 कधीही, कुठेही Walmart शी संपर्क साधा—  
यावर ईमेल करा: [ethics@wal-mart.com](mailto:ethics@wal-mart.com)  
यावर भेट द्या: [walmartethics.com](http://walmartethics.com)  
यावर कॉल करा: 000-800-040-1503

3 योग्य शासकीय अधिकाऱ्यांशी संपर्क साधा

# आपल्याला काम करताना असुरक्षित वाटते?



## असुरक्षित कार्यस्थानांच्या लक्षणांमध्ये यांचा समावेश होतो



आपल्याला वैयक्तिक संरक्षित साधन प्रदान केलेले नाही



निर्गमने, दरवाजे आणि बाहेर पडण्याचे मार्ग चिन्हांकित केलेले नाहीत किंवा वापरण्यासाठी उपलब्ध नाहीत



ईमारत, उपकरणे आणि दृढता सुव्यवस्थापित नाही



आपल्याला योग्य प्रशिक्षणशिवाय मशीनरी आणि सामग्री हाताळण्यास सांगितले जाते

## तसे असल्यास, बोला.

आपण यापैकी कोणतीही परिस्थिती अनुभवत असल्यास किंवा पहात असल्यास तक्रार करा

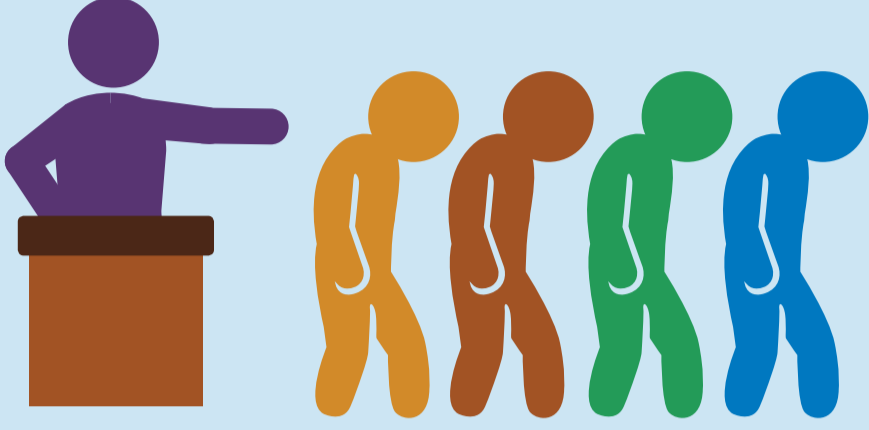


1 सह-कर्मचारी, पर्यवेक्षक किंवा अधिकृत कर्मचारी प्रतिनिधीशी बोला

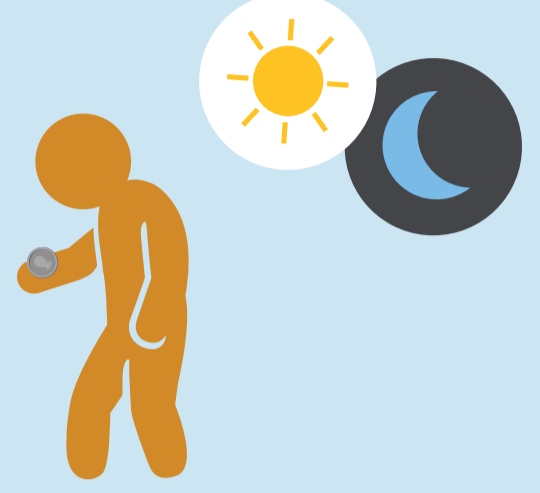
2 कधीही, कुठेही Walmart शी संपर्क साधा—  
यावर ईमेल करा: [ethics@wal-mart.com](mailto:ethics@wal-mart.com)  
यावर भेट द्या: [walmartethics.com](http://walmartethics.com)  
यावर कॉल करा: 000-800-040-1503

3 योग्य शासकीय अधिकाऱ्यांशी संपर्क साधा

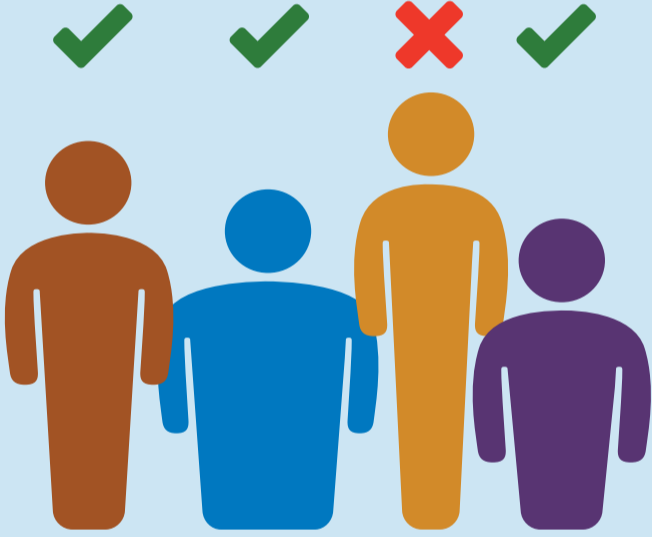
# आपण आपल्या कार्यस्थानी खालीलपैकी काहीही अनुभवत आहात?



आपण आपल्या इच्छेविरुद्ध कार्य करीत आहात?



आपण खूप काम करता किंवा आपल्याला अनुमती पेक्षा कमी वेतन दिले जाते?



आपल्याला दमदाटी केली जात आहे किंवा आपल्याशी भेदभाव केला जात आहे?



आपल्याला काम करताना असुरक्षित वाटते?

## तसे असल्यास, बोला.

आपण यापैकी कोणतीही परिस्थिती अनुभवत असल्यास किंवा पहात असल्यास तक्रार करा



1 सह-कर्मचारी, पर्यवेक्षक किंवा अधिकृत कर्मचारी प्रतिनिधीशी बोला

2 कधीही, कुठेही Walmart शी संपर्क साधा—  
यावर ईमेल करा: [ethics@wal-mart.com](mailto:ethics@wal-mart.com)  
यावर भेट द्या: [walmartethics.com](http://walmartethics.com)  
यावर कॉल करा: 000-800-040-1503

3 योग्य शासकीय अधिकाऱ्यांशी संपर्क साधा