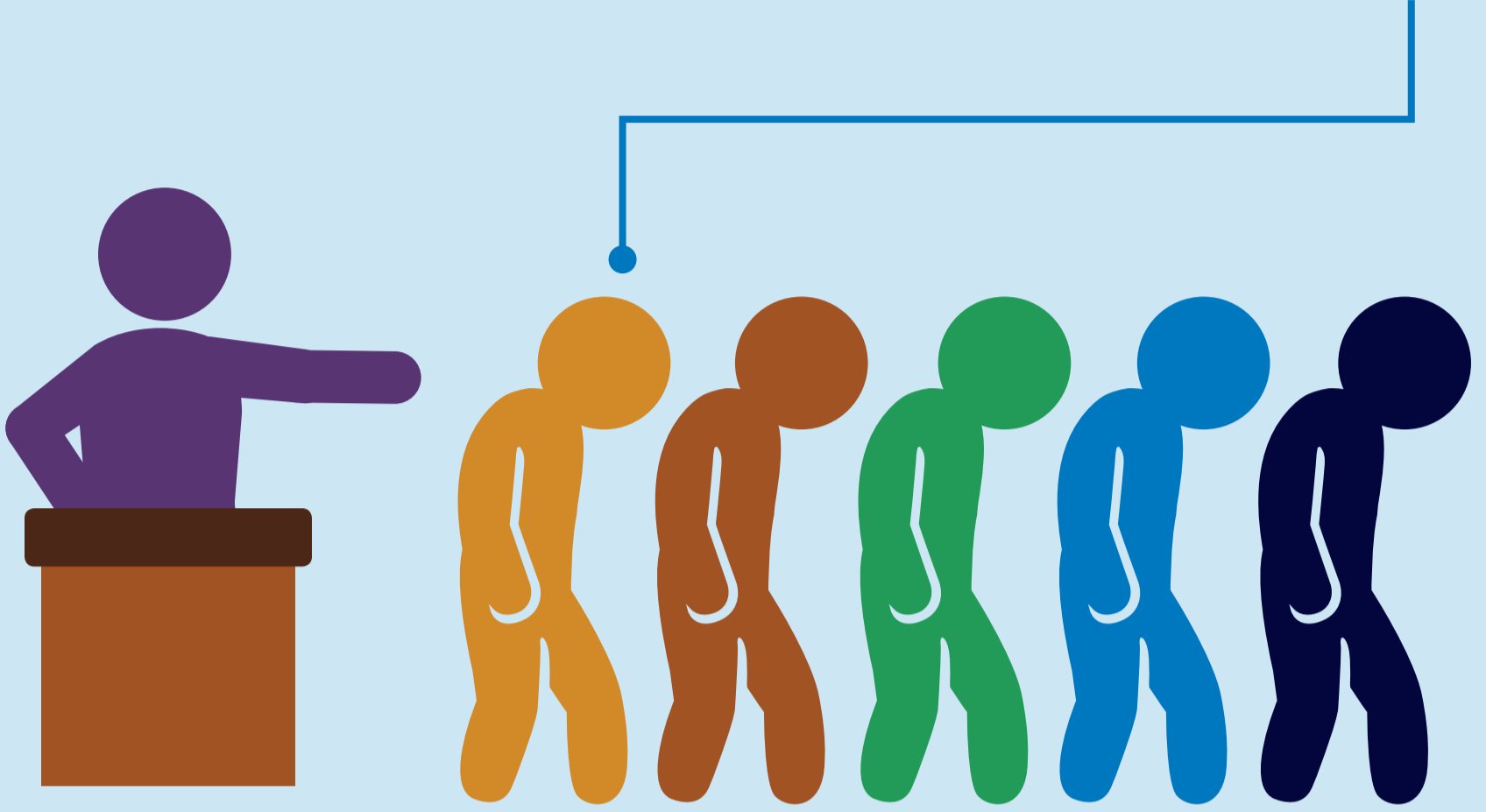


আপনি কি নিজের ইচ্ছার বিরুদ্ধে কাজ করছেন?



জোর করে শ্রম করানো এবং পাচারের নিদর্শনগুলিতে এগুলি অন্তর্ভুক্ত রয়েছে



পাসপোর্ট এবং কাজের
পারমিট সহ মূল্যবান
সম্পদ রেখে দেওয়া



হুমকি বা অপব্যবহার করে
আপনাকে আটকে রাখা
অথবা আপনি প্রতিশ্রুত
কাজ পাননি



আপনি চাকরির জন্য
অর্থপ্রদান করেছেন অথবা
ঋণের মাধ্যমে কাজ করতে
বাধ্য করা বা বেতন
কমানো



শ্রমিকরা প্রাপ্তবয়স্ক নয়

যদি তাই হয়, সেটা বলে ফেলুন।

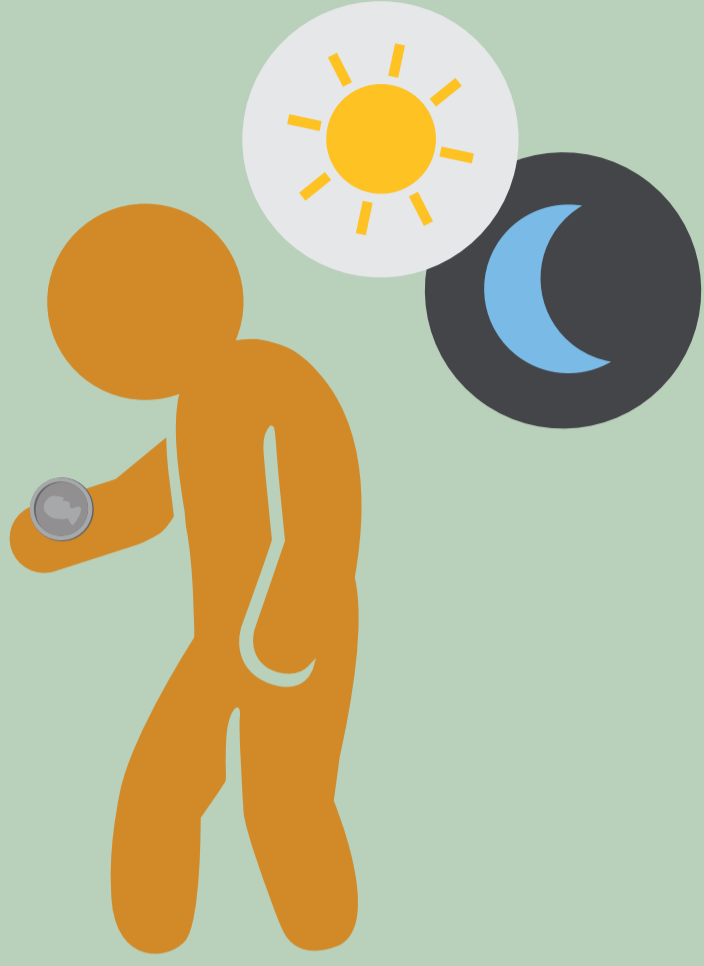
আপনি এই পরিস্থিতিগুলির
কোন একটিতে পড়লে বা
লক্ষ্য করলে রিপোর্ট করুন



1 কোনো সহ-কর্মী, সুপারভাইজার বা অনুমোদিত কর্মী প্রতিনিধির
সাথে কথা বলুন

2 যে কোন সময়ে, যে কোন জায়গা থেকে Walmart এ যোগাযোগ করুন—
ইমেল: ethics@wal-mart.com
এতে যান: walmartethics.com
কল করুন: 000-800-040-1503

3 উপযুক্ত সরকারী কর্তৃপক্ষের সাথে যোগাযোগ করুন



আপনি কি অনেক বেশি কাজ করেন এবং আপনাকে কি অনুমোদিত রাশির তুলনায় কম অর্থপ্রদান করা হয়?

বেআইনী বেতন এবং অত্যধিক কাজের নিদর্শনগুলিতে এগুলি অন্তর্ভুক্ত রয়েছে



আপনি চাকরির শর্তাবলী বা বেতনের বিষয়টি বোঝেন না



আপনি কাজ বন্ধ করার সময় পান না বা আপনি আইনের দ্বারা অনুমোদিত সীমার বাইরে আরো বেশি কাজ করেন



আপনাকে আইনি হিসাবে মজুরি, সুবিধা এবং ওভারটাইম প্রিমিয়াম অপেক্ষাকৃত কম প্রদান করা হয়েছে



আপনাকে নিয়মিত অর্থপ্রদান করা হয় না

যদি তাই হয়, সেটা বলে ফেলুন।

আপনি এই পরিস্থিতিগুলির কোন একটিতে পড়লে বা লক্ষ্য করলে রিপোর্ট করুন

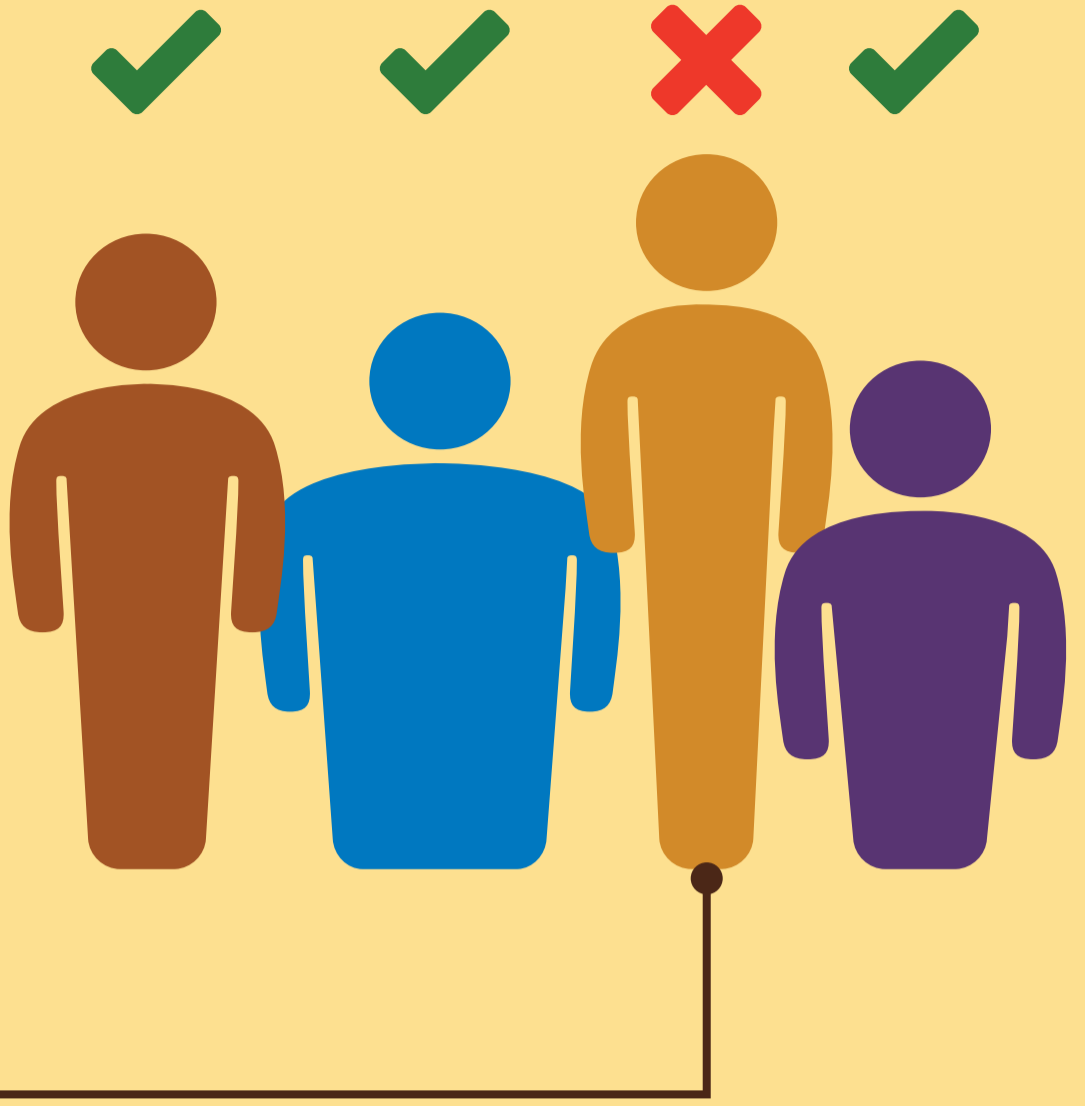


1 কোনো সহ-কর্মী, সুপারভাইজার বা অনুমোদিত কর্মী প্রতিনিধির সাথে কথা বলুন

2 যে কোন সময়ে, যে কোন জায়গা থেকে Walmart এ যোগাযোগ করুন—
ইমেল: ethics@wal-mart.com
এতে যান: walmartethics.com
কল করুন: 000-800-040-1503

3 উপযুক্ত সরকারী কর্তৃপক্ষের সাথে যোগাযোগ করুন

আপনাকে কি ভয়
দেখানো হচ্ছে বা
বৈষম্যের শিকার
হচ্ছেন কি?



অন্যায্য শ্রম করানোর নিদর্শনগুলিতে এগুলি অন্তর্ভুক্ত রয়েছে



কাজের সাথে সম্পর্কিত নয়
এমন বিষয়গুলির উপর ভিত্তি
করে আপনার নিয়োগকর্তা
কর্মসংস্থানের সিদ্ধান্তগুলি নেয়



অন্যদের সাথে সহযোগী
করতে বা না করার
ক্ষেত্রে আপনার অধিকার
অনুসারে কাজ করার ক্ষেত্রে
আপনাকে নিষিদ্ধ করা



আপনার নিয়োগকর্তা
হয়রানি, অপব্যবহার করে বা
শারীরিক শাস্তি দেয়

যদি তাই হয়, সেটা
বলে ফেলুন।

আপনি এই পরিস্থিতিগুলির
কোন একটিতে পড়লে বা
লক্ষ্য করলে রিপোর্ট করুন



1 কোনো সহ-কর্মী, সুপারভাইজার বা অনুমোদিত কর্মী
প্রতিনিধির সাথে কথা বলুন

2 যে কোন সময়ে, যে কোন জায়গা থেকে Walmart এ যোগাযোগ করুন—
ইমেল: ethics@wal-mart.com
এতে যান: walmartethics.com
কল করুন: 000-800-040-1503

3 উপযুক্ত সরকারী কর্তৃপক্ষের সাথে যোগাযোগ করুন

আপনি কি কাজ করার সময় অনিরাপদ অনুভব করেন?



একটি অনিরাপদ কর্মক্ষেত্রের নিদর্শনগুলিতে এগুলি অন্তর্ভুক্ত রয়েছে



আপনাকে ব্যক্তিগত প্রতিরক্ষামূলক সরঞ্জাম প্রদান করা হয় না



প্রস্থানের পথ, দরজা এবং পালানোর রুটগুলি চিহ্নিত বা ব্যবহারের জন্য উপলব্ধ নয়



বিল্ডিং, সরঞ্জাম এবং ছাদগুলি রক্ষণাবেক্ষণ করা হয় না



সঠিক প্রশিক্ষণ ছাড়াই আপনাকে যন্ত্রপাতি পরিচালনা এবং উপকরণ নিয়ন্ত্রণের কাজ দেওয়া হচ্ছে

যদি তাই হয়, সেটা বলে ফেলুন।

আপনি এই পরিস্থিতিগুলির কোন একটিতে পড়লে বা লক্ষ্য করলে রিপোর্ট করুন

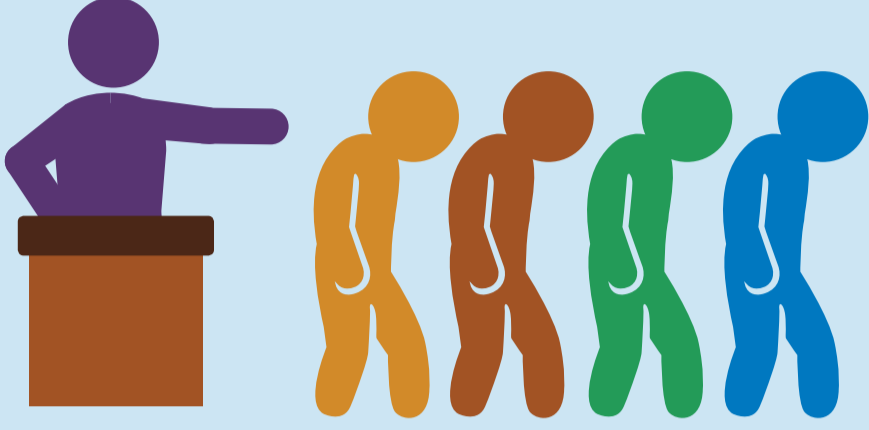


1 কোনো সহ-কর্মী, সুপারভাইজার বা অনুমোদিত কর্মী প্রতিনিধির সাথে কথা বলুন

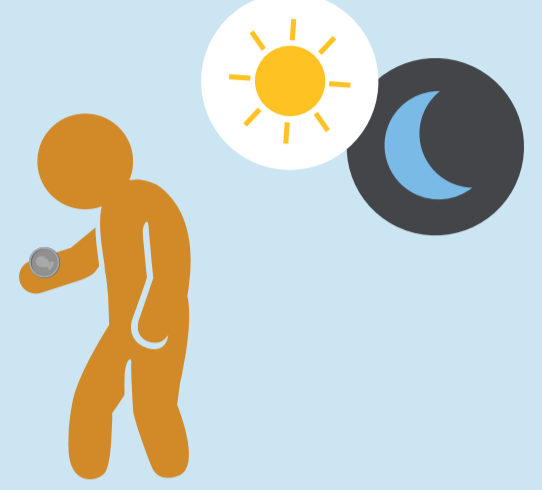
2 যে কোন সময়ে, যে কোন জায়গা থেকে Walmart এ যোগাযোগ করুন—
ইমেল: ethics@wal-mart.com
এতে যান: walmartethics.com
কল করুন: 000-800-040-1503

3 উপযুক্ত সরকারী কর্তৃপক্ষের সাথে যোগাযোগ করুন

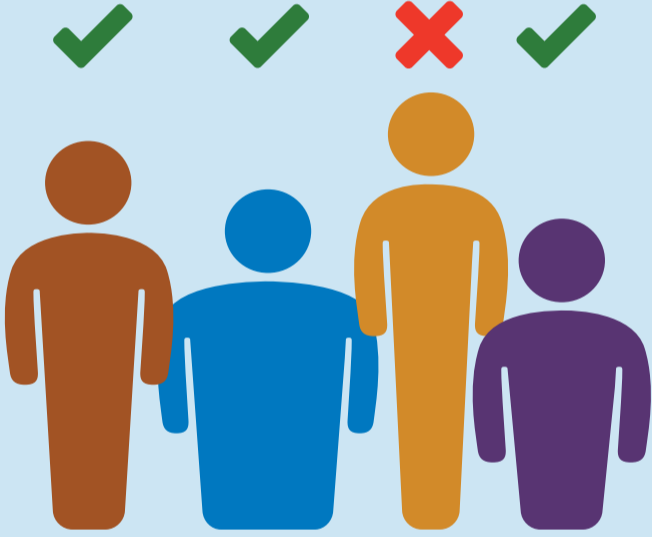
আপনার কর্মক্ষেত্রে আপনি কি নিম্নলিখিত পরিস্থিতিগুলির কোন একটিতে পড়েছেন?



আপনি কি নিজের ইচ্ছার বিরুদ্ধে কাজ করছেন?



আপনি কি অনেক বেশি কাজ করেন এবং আপনাকে কি অনুমোদিত রাশির তুলনায় কম অর্থপ্রদান করা হয়?



আপনাকে কি ভয় দেখানো হচ্ছে বা বৈষম্যের শিকার হচ্ছেন কি?



আপনি কি কাজ করার সময় অনিরাপদ মনে করেন?

যদি তাই হয়, সেটা বলে ফেলুন।

আপনি এই পরিস্থিতিগুলির কোন একটিতে পড়লে বা লক্ষ্য করলে রিপোর্ট করুন



1 কোনো সহ-কর্মী, সুপারভাইজার বা অনুমোদিত কর্মী প্রতিনিধির সাথে কথা বলুন

2 যে কোন সময়ে, যে কোন জায়গা থেকে Walmart এ যোগাযোগ করুন—
ইমেল: ethics@wal-mart.com
এতে যান: walmartethics.com
কল করুন: 000-800-040-1503

3 উপযুক্ত সরকারী কর্তৃপক্ষের সাথে যোগাযোগ করুন