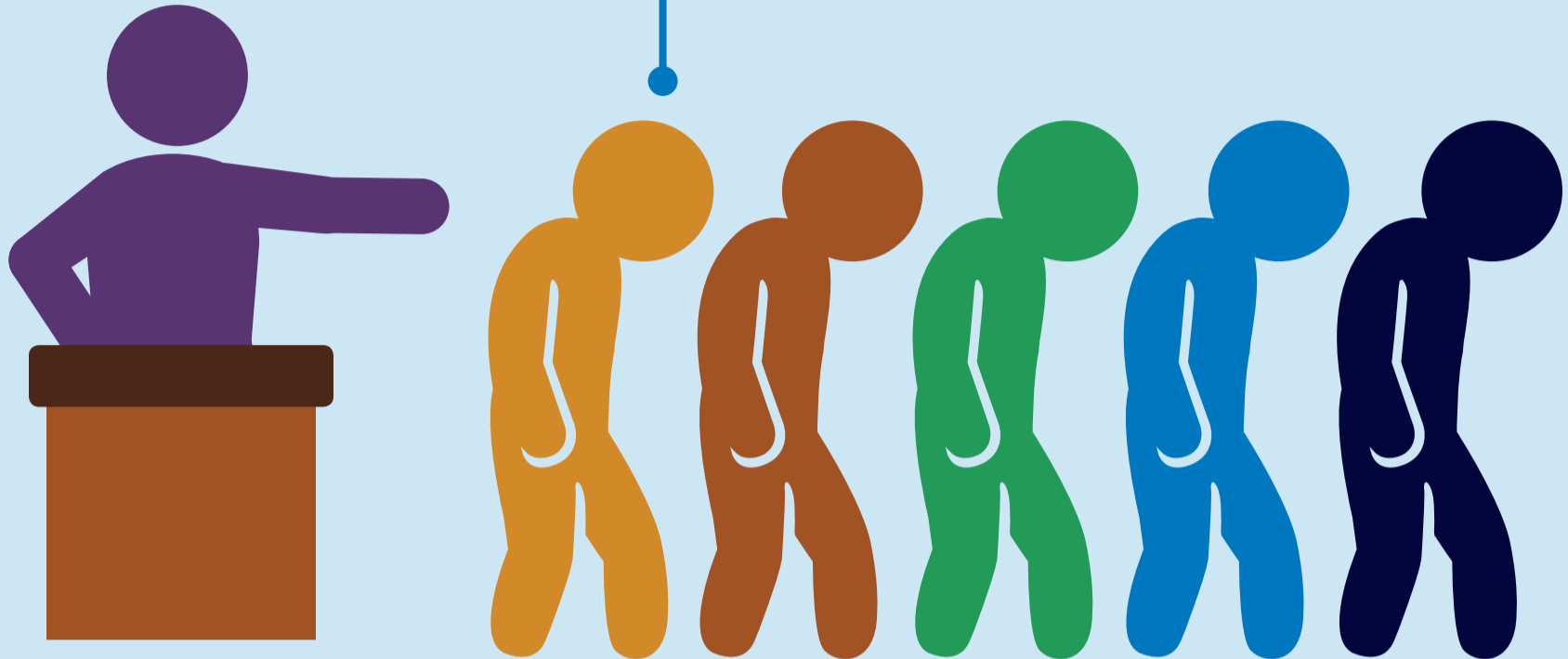


Arbeiten Sie gegen Ihren Willen?



Anzeichen für Zwangsarbeit und Menschenhandel



Wertgegenstände und Dokumente wie Pässe und Arbeitsgenehmigungen werden einbehalten



Bedrohung oder Missbrauch halten Sie von der Kündigung ab, oder Sie erhielten nicht den versprochenen Job



Sie haben für die Stelle bezahlt, oder Sie werden durch Verschuldung oder Gehaltsabzüge zur Arbeit genötigt



Die Arbeitnehmer erfüllen nicht das gesetzliche Mindestalter

Erheben Sie Ihre Stimme!

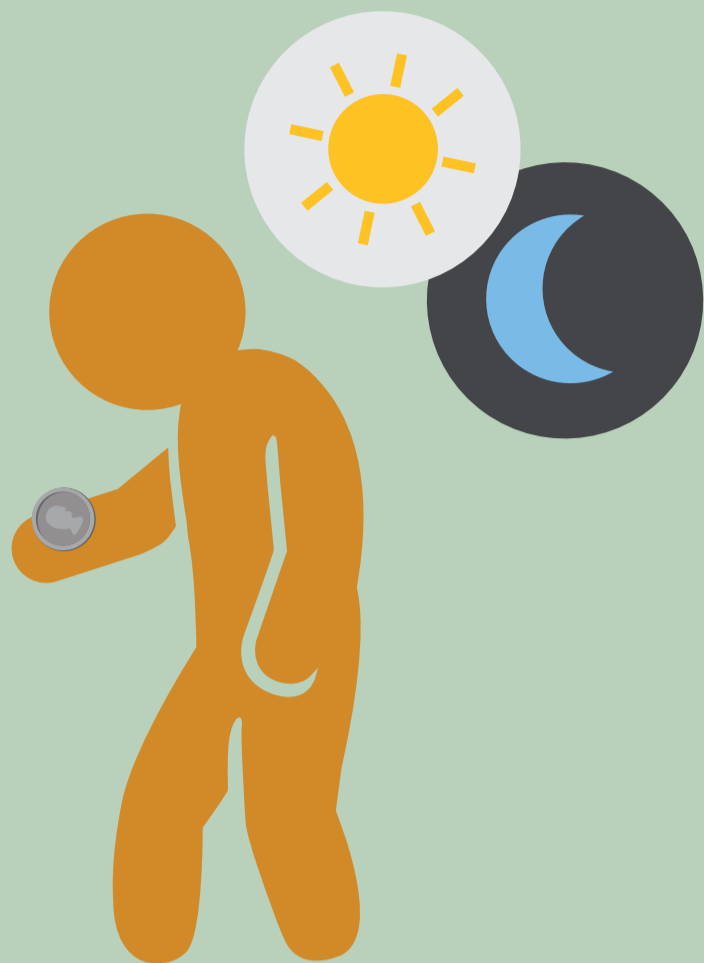
Melden Sie Situationen dieser Art, die Sie erleben oder beobachten.



1 Sprechen Sie mit einem Kollegen, Vorgesetzten oder autorisierten Arbeitnehmervertreter.

2 Kontaktieren Sie Walmart – jederzeit und überall:
E-Mail: ethics@wal-mart.com
Website: walmartethics.com
Telefon: 0800-188-8917

3 Wenden Sie sich an die zuständigen Behörden.



Arbeiten Sie mehr oder werden Sie schlechter bezahlt als zulässig?

Anzeichen für rechtswidrige Bezahlung und zu hohe Arbeitszeiten



Sie verstehen die Beschäftigungs- oder Zahlungsbedingungen nicht



Sie erhalten keinen Urlaub oder arbeiten mehr als gesetzlich zulässig



Sie erhalten weniger als gesetzlich vorgeschrieben an Lohn, Sozialleistungen oder Überstundenprämien



Sie werden nicht regelmäßig bezahlt

Erheben Sie Ihre Stimme!

Melden Sie Situationen dieser Art, die Sie erleben oder beobachten.

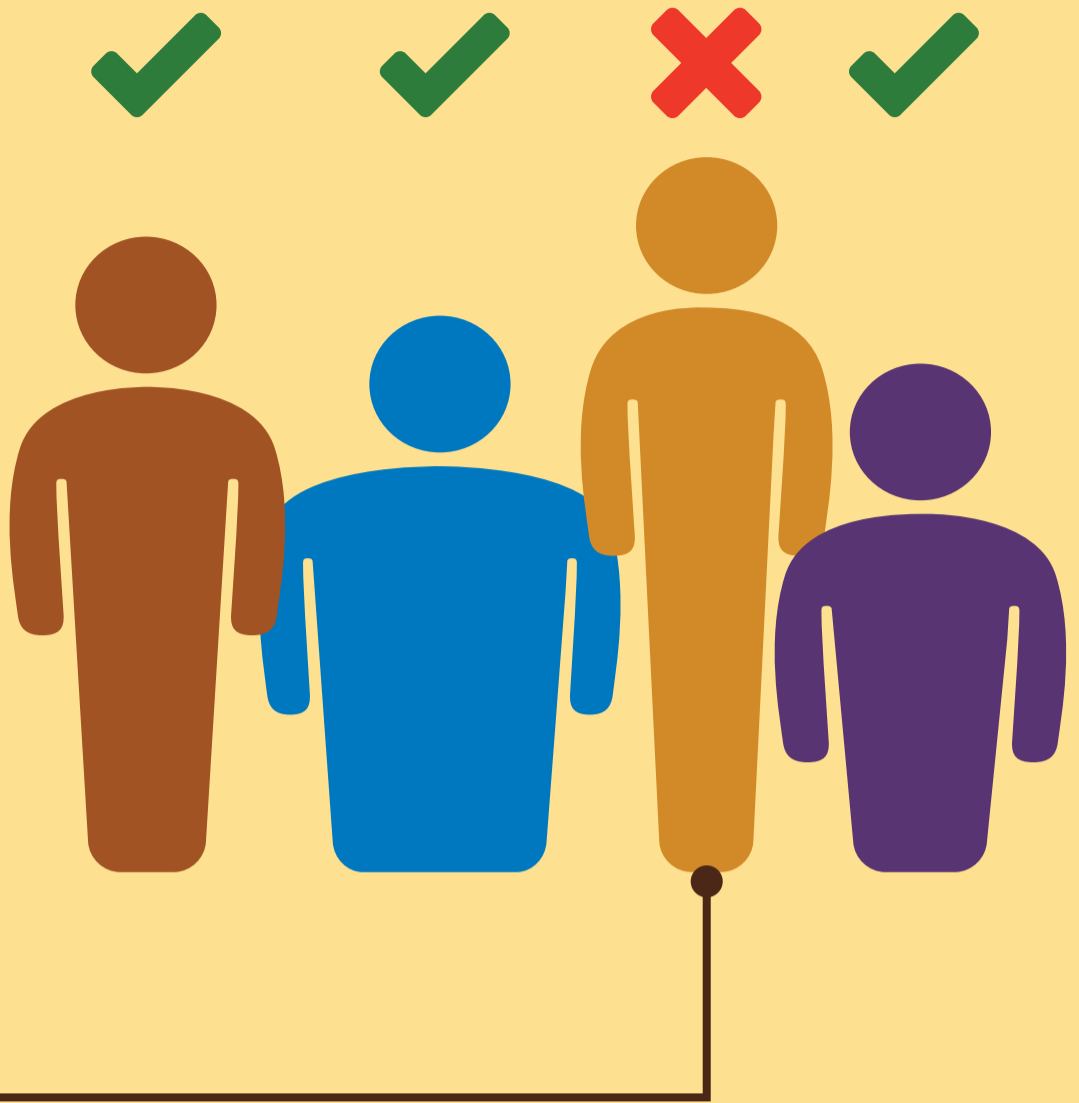


1 Sprechen Sie mit einem Kollegen, Vorgesetzten oder autorisierten Arbeitnehmervertreter.

2 Kontaktieren Sie Walmart – jederzeit und überall:
E-Mail: ethics@wal-mart.com
Website: walmartethics.com
Telefon: 0800-188-8917

3 Wenden Sie sich an die zuständigen Behörden.

Werden Sie eingeschüchtert oder diskriminiert?



Anzeichen für unlautere Arbeitspraktiken



Ihr Arbeitgeber trifft Beschäftigungsentscheidungen auf der Grundlage von Faktoren, die nichts mit Ihrem Job zu tun haben



Es wird Ihnen das Recht auf Ausübung bzw. Nichtausübung der Vereinigungsfreiheit untersagt



Ihr Arbeitgeber übt Belästigung, Missbrauch oder körperliche Strafen aus

Erheben Sie Ihre Stimme!

Melden Sie Situationen dieser Art, die Sie erleben oder beobachten.



1 Sprechen Sie mit einem Kollegen, Vorgesetzten oder autorisierten Arbeitnehmersvertreter.

2 Kontaktieren Sie Walmart – jederzeit und überall:
E-Mail: ethics@wal-mart.com
Website: walmartethics.com
Telefon: 0800-188-8917

3 Wenden Sie sich an die zuständigen Behörden.

Fühlen Sie sich bei der Ausübung Ihrer Arbeit nicht sicher?



Anzeichen für einen unsicheren Arbeitsplatz



Sie erhalten keine persönliche Schutzausrüstung



Ausgänge, Türen und Fluchtwege sind nicht gekennzeichnet oder nicht benutzbar



Gebäude, Maschinen und Vorrichtungen werden nicht gewartet



Sie werden nicht ordnungsgemäß im Umgang mit Maschinen und Materialien geschult

Erheben Sie Ihre Stimme!

Melden Sie Situationen dieser Art, die Sie erleben oder beobachten.



1 Sprechen Sie mit einem Kollegen, Vorgesetzten oder autorisierten Arbeitnehmersvertreter.

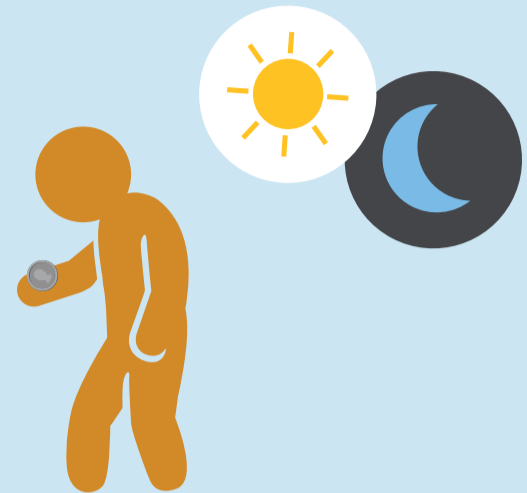
2 Kontaktieren Sie Walmart – jederzeit und überall:
E-Mail: ethics@wal-mart.com
Website: walmartethics.com
Telefon: 0800-188-8917

3 Wenden Sie sich an die zuständigen Behörden.

Haben Sie irgendeine der folgenden Situationen an Ihrem Arbeitsplatz erlebt?



Arbeiten Sie gegen Ihren Willen?



Arbeiten Sie mehr oder werden Sie schlechter bezahlt als zulässig?



Werden Sie eingeschüchtert oder diskriminiert?



Fühlen Sie sich bei der Ausübung Ihrer Arbeit nicht sicher?

Erheben Sie Ihre Stimme!

Melden Sie Situationen dieser Art, die Sie erleben oder beobachten.



1 Sprechen Sie mit einem Kollegen, Vorgesetzten oder autorisierten Arbeitnehmervertreter.

2 Kontaktieren Sie Walmart – jederzeit und überall:
E-Mail: ethics@wal-mart.com
Website: walmartethics.com
Telefon: 0800-188-8917

3 Wenden Sie sich an die zuständigen Behörden.