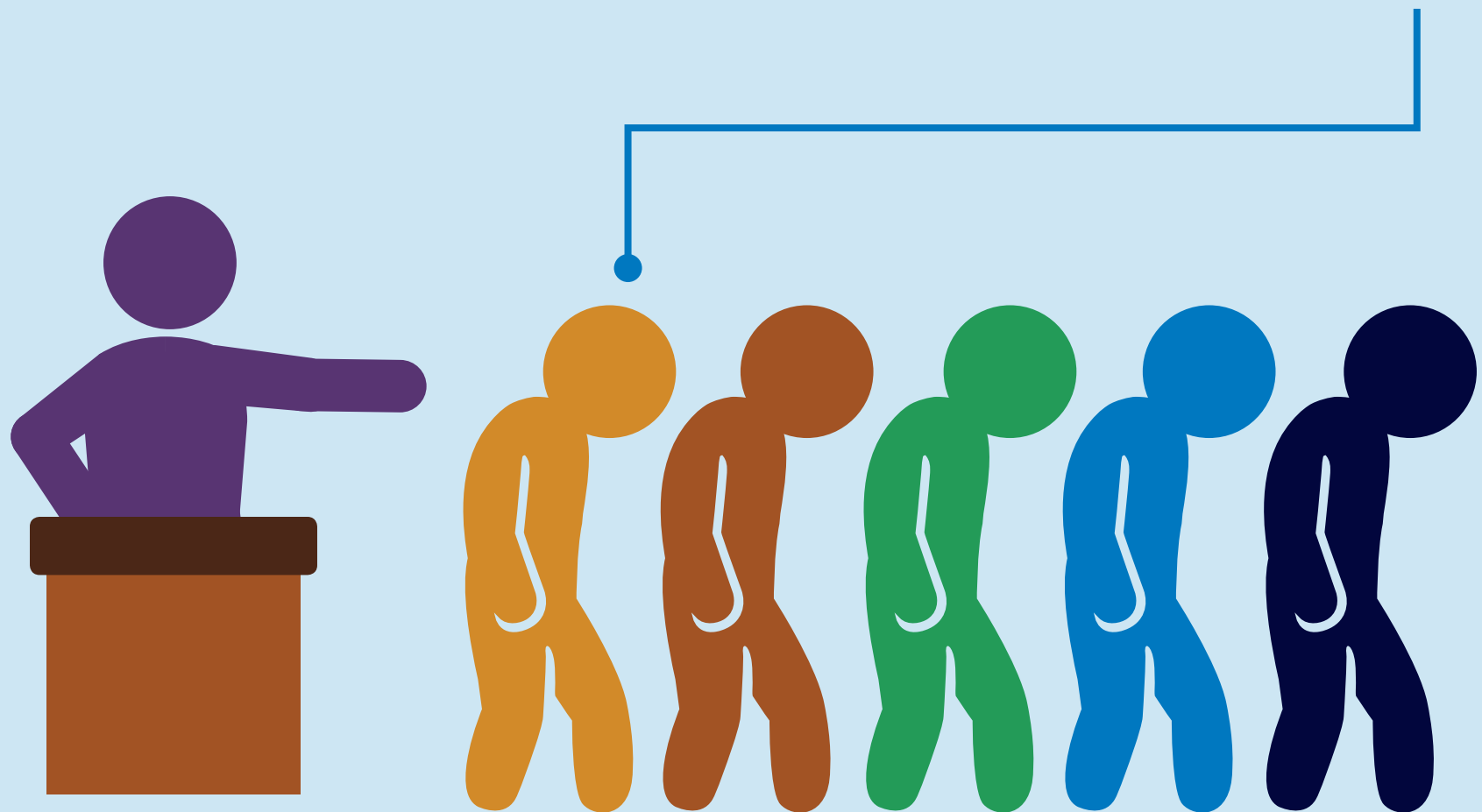


# Wordt u gedwongen om te werken?



## Tekenen van dwangarbeid en mensenhandel zijn:



waardevolle eigendommen en documenten waaronder paspoorten en werkvergunningen die u worden afgenomen.



dreigementen of misbruik die voor gevolg hebben dat u niet kunt vertrekken of dat u het werk, dat u is beloofd, niet mag uitvoeren.



u moet zelf betalen om het werk te krijgen of het werk wordt u opgelegd om schulden af te betalen of uw loon wordt (deels) ingehouden.



werknemers zijn jonger dan de wettelijke leeftijd om te mogen werken.

## Als dit zo is, vertel het ons dan.

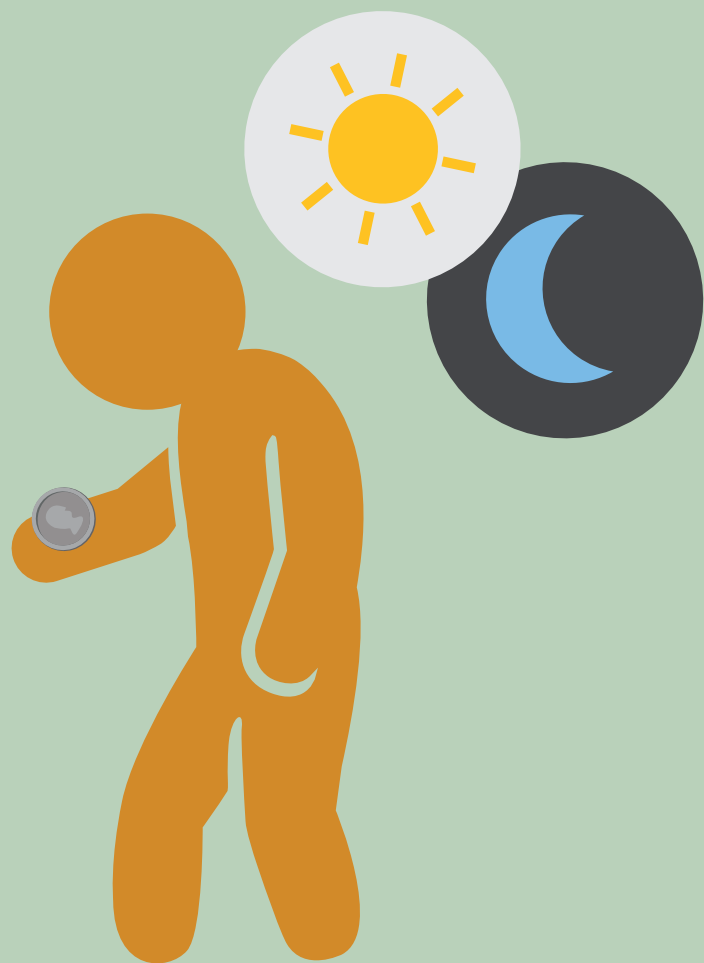
Rapporteer dit dan en meld het ons als u weet hebt van dergelijke toestanden.



1 Spreek erover met een collega, supervisor of een erkende personeelsvertegenwoordiger

2 Neem contact op met Walmart, altijd en overal—  
**E-mail:** [ethics@wal-mart.com](mailto:ethics@wal-mart.com)  
**Ga naar:** [walmartethics.com](http://walmartethics.com)  
**Bel:** 0800-750-76

3 Neem contact op met de overheid



# Werkt u meer dan wettelijk toegelaten of wordt u minder betaald dan het wettelijk minimumsalaris?

Tekenen van salarisuitbuiting en te hoge werkdruk zijn:



u begrijpt de tewerkstellings- of salarisvoorwaarden niet.



u kunt niet vrij nemen of u werkt meer dan wettelijk toegelaten.



uw salaris is lager dan het wettelijke minimumsalaris of de premies voor overwerk.



uw salaris wordt niet regelmatig uitbetaald.

## Als dit zo is, vertel het ons dan.

Rapporteer dit dan en meld het ons als u weet hebt van dergelijke toestanden.

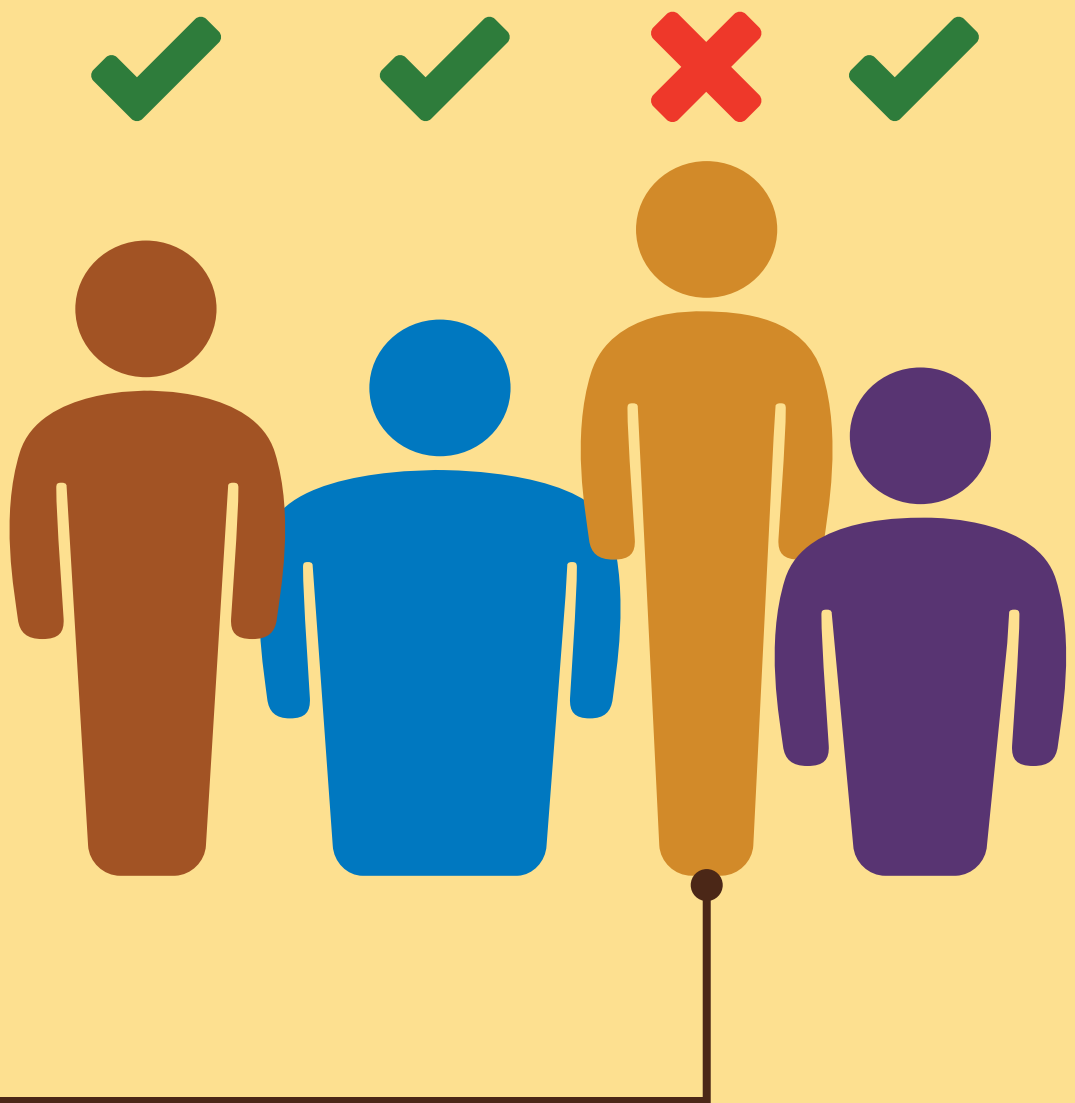


1 Spreek erover met een collega, supervisor of een erkende personeelsvertegenwoordiger

2 Neem contact op met Walmart, altijd en overal—  
**E-mail:** [ethics@wal-mart.com](mailto:ethics@wal-mart.com)  
**Ga naar:** [walmartethics.com](http://walmartethics.com)  
**Bel:** 0800-750-76

3 Neem contact op met de overheid

# Wordt u geïntimideerd of gediscrimineerd?



## Tekenen van onfaire tewerkstellingspraktijken zijn:



uw werkgever neemt beslissingen betreffende uw tewerkstelling op basis van externe factoren die niets te maken hebben met het werk.



uw hebt geen recht op vereniging, of u mag zich niet met anderen verenigen.



uw werkgever maakt zich schuldig aan pesten, misbruik of fysieke straffen.

## Als dit zo is, vertel het ons dan.

Rapporteer dit dan en meld het ons als u weet hebt van dergelijke toestanden.



1 Spreek erover met een collega, supervisor of een erkende personeelsvertegenwoordiger

2 Neem contact op met Walmart, altijd en overal—  
**E-mail:** [ethics@wal-mart.com](mailto:ethics@wal-mart.com)  
**Ga naar:** [walmartethics.com](http://walmartethics.com)  
**Bel:** 0800-750-76

3 Neem contact op met de overheid

# Voelt u zich op het werk niet veilig?



## Tekenen van een onveilige werkomgeving zijn:



u krijgt geen persoonlijke beschermingsmiddelen ter beschikking.



uitgangen, doorgangen en evacuatiewegen zijn niet aangegeven of kunnen niet worden gebruikt.



gebouwen, uitrusting en apparatuur en installaties worden niet onderhouden zoals het hoort.



u moet machines bedienen en materialen behandelen zonder hiervoor de juiste opleiding te hebben ontvangen.

## Als dit zo is, vertel het ons dan.

Rapporteer dit dan en meld het ons als u weet hebt van dergelijke toestanden.

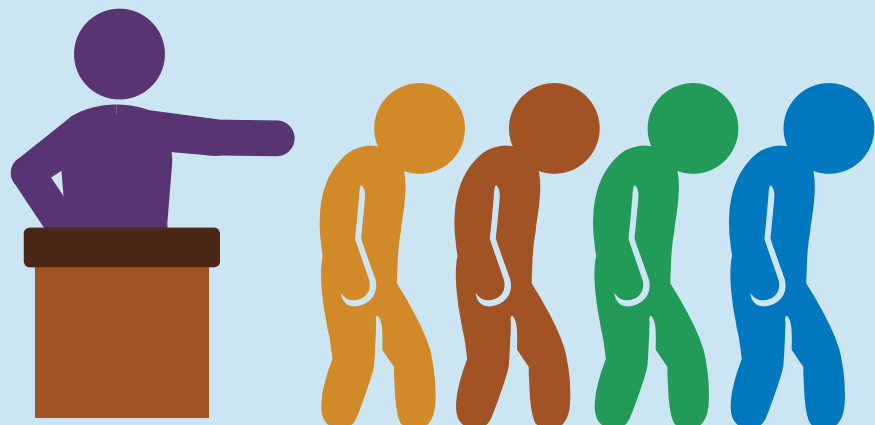


1 Spreek erover met een collega, supervisor of een erkende personeelsvertegenwoordiger

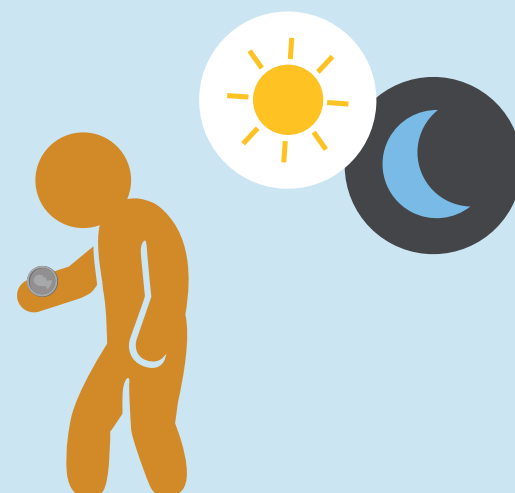
2 Neem contact op met Walmart, altijd en overal—  
**E-mail:** [ethics@wal-mart.com](mailto:ethics@wal-mart.com)  
**Ga naar:** [walmartethics.com](http://walmartethics.com)  
**Bel:** 0800-750-76

3 Neem contact op met de overheid

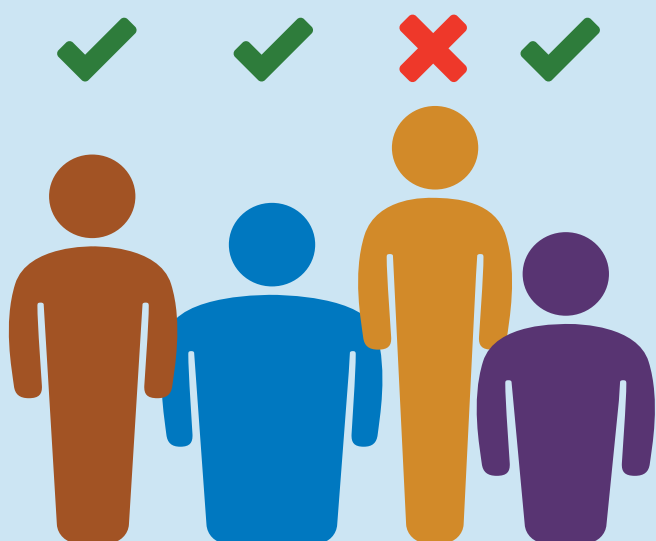
# Hebt u een van onderstaande zaken ondervonden op uw werkplek?



Wordt u gedwongen om te werken?



Werkt u meer dan wettelijk toegelaten of wordt u minder betaald dan het wettelijk minimumsalaris?



Wordt u geïntimideerd of gediscrimineerd?



Voelt u zich op het werk niet veilig?

## Als dit zo is, vertel het ons dan.

Rapporteer dit dan en meld het ons als u weet hebt van dergelijke toestanden.



1 Spreek erover met een collega, supervisor of een erkende personeelsvertegenwoordiger

2 Neem contact op met Walmart, altijd en overal—  
**E-mail:** [ethics@wal-mart.com](mailto:ethics@wal-mart.com)  
**Ga naar:** [walmartethics.com](http://walmartethics.com)  
**Bel:** 0800-750-76

3 Neem contact op met de overheid