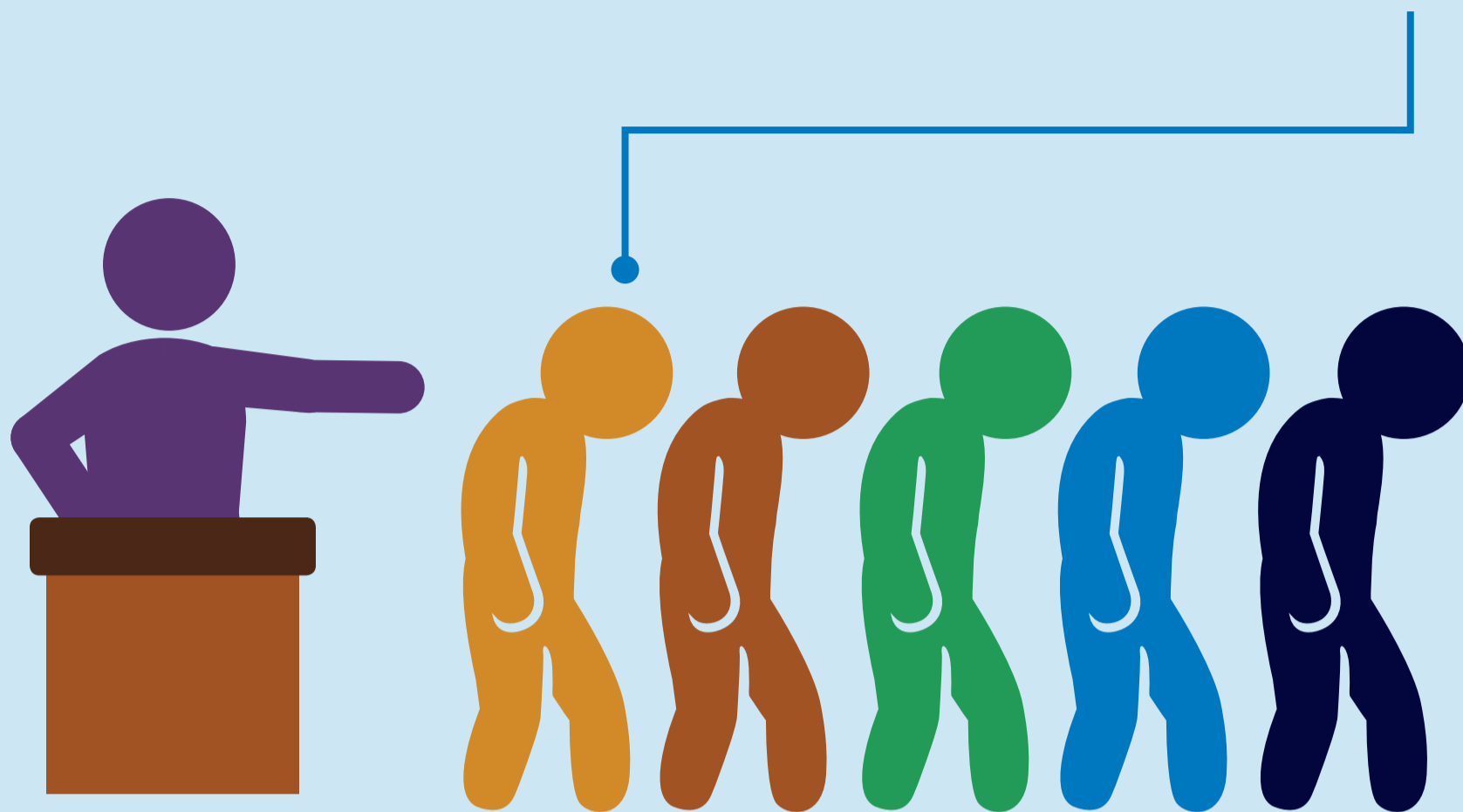


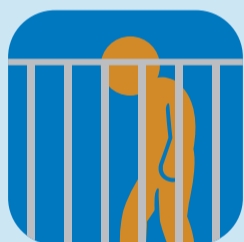
# คุณกำลังทำงานโดยไม่ได้เต็มใจหรือไม่?



สัญญาณแสดงถึงบังคับให้ใช้แรงงานและการค้ามนุษย์รวมถึง



สิ่งของที่มีค่ารวมถึงหนังสือเดินทางและใบอนุญาตทำงานถูกยึดไว้



ขู่หรือคุกคามไม่ให้คุณสามารถออกจากงานหรือคุณไม่ได้รับงานตามที่สัญญาไว้



คุณจ่ายเงินเพื่อให้ได้ทำงาน หรือถูกบังคับให้ทำงานไซหุนีหรือถูกหักค่าจ้าง



คนงานอายุต่ำกว่าเกณฑ์ตามกฎหมาย

## หากเป็นดังนี้ อย่านิ่งเฉย

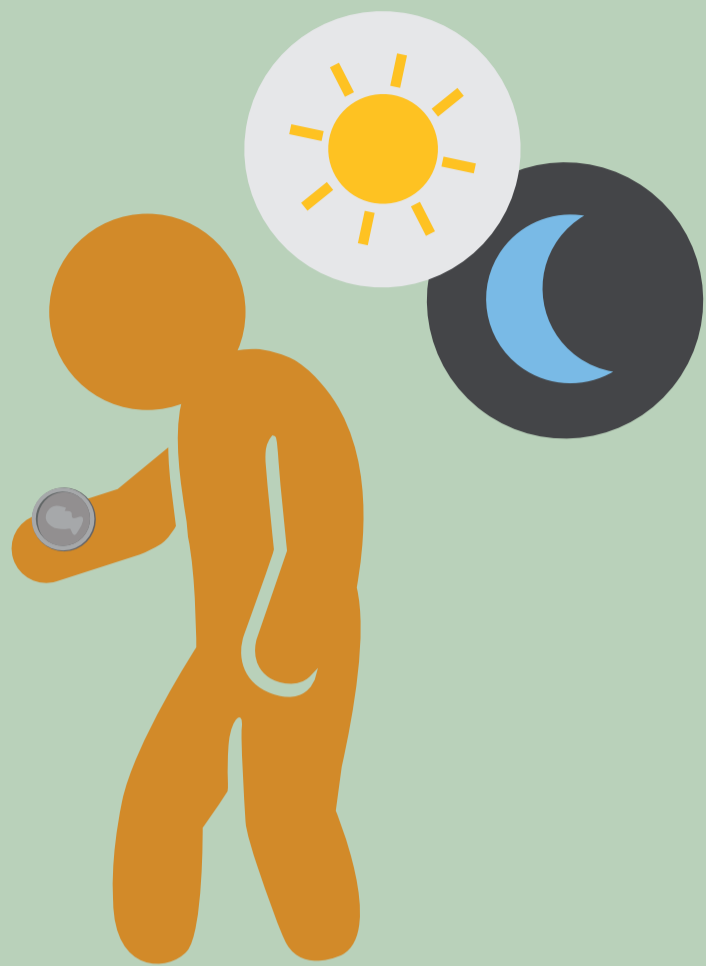
โปรดแจ้งหากคุณมีประสบการณ์เหล่านี้ หรือพบเห็นกรณีใดๆ เหล่านี้



1 พูดคุยกับเพื่อนร่วมงาน หัวหน้างานหรือตัวแทนของพนักงานที่ได้รับมอบหมาย

2 ติดต่อ Walmart ได้ทุกที่ ทุกเวลา—  
อีเมล: [ethics@wal-mart.com](mailto:ethics@wal-mart.com)  
แะไปย้ง: [walmartethics.com](http://walmartethics.com)  
โทร: 001-800-13-203-9969

3 ติดต่อหน่วยงานของรัฐที่เกี่ยวข้อง



# คุณทำงานมากกว่า หรือคุณได้รับเงิน น้อยกว่าที่ที่ควรได้ ตามกฎหมาย?

สัญญาณของการจ่ายค่าจ้างผิดกฎหมายและการทำงานที่มากเกินไป  
ควรรวมถึง



คุณไม่เข้าใจข้อกำหนดในการจ้างงาน  
หรือการจ่ายเงิน



คุณไม่ได้รับเวลาหยุด  
งานหรือทำงานเกิน  
กว่าที่กฎหมายอนุญาต



คุณได้รับค่าจ้าง สิทธิ  
ประโยชน์หรือค่า  
ล่วงเวลาน้อยกว่าที่  
กฎหมายกำหนด



คุณไม่ได้รับเงินค่า  
ตอบแทนเป็นประจำ

## หากเป็นดังนี้ อย่านิ่งเฉย

โปรดแจ้งหากคุณมี  
ประสบการณ์เหล่านี้ หรือ  
พบเห็นกรณีใดๆ เหล่านี้

1

พูดคุยกับเพื่อนร่วมงาน หัวหน้างานหรือตัวแทนของ  
พนักงานที่ได้รับมอบหมาย

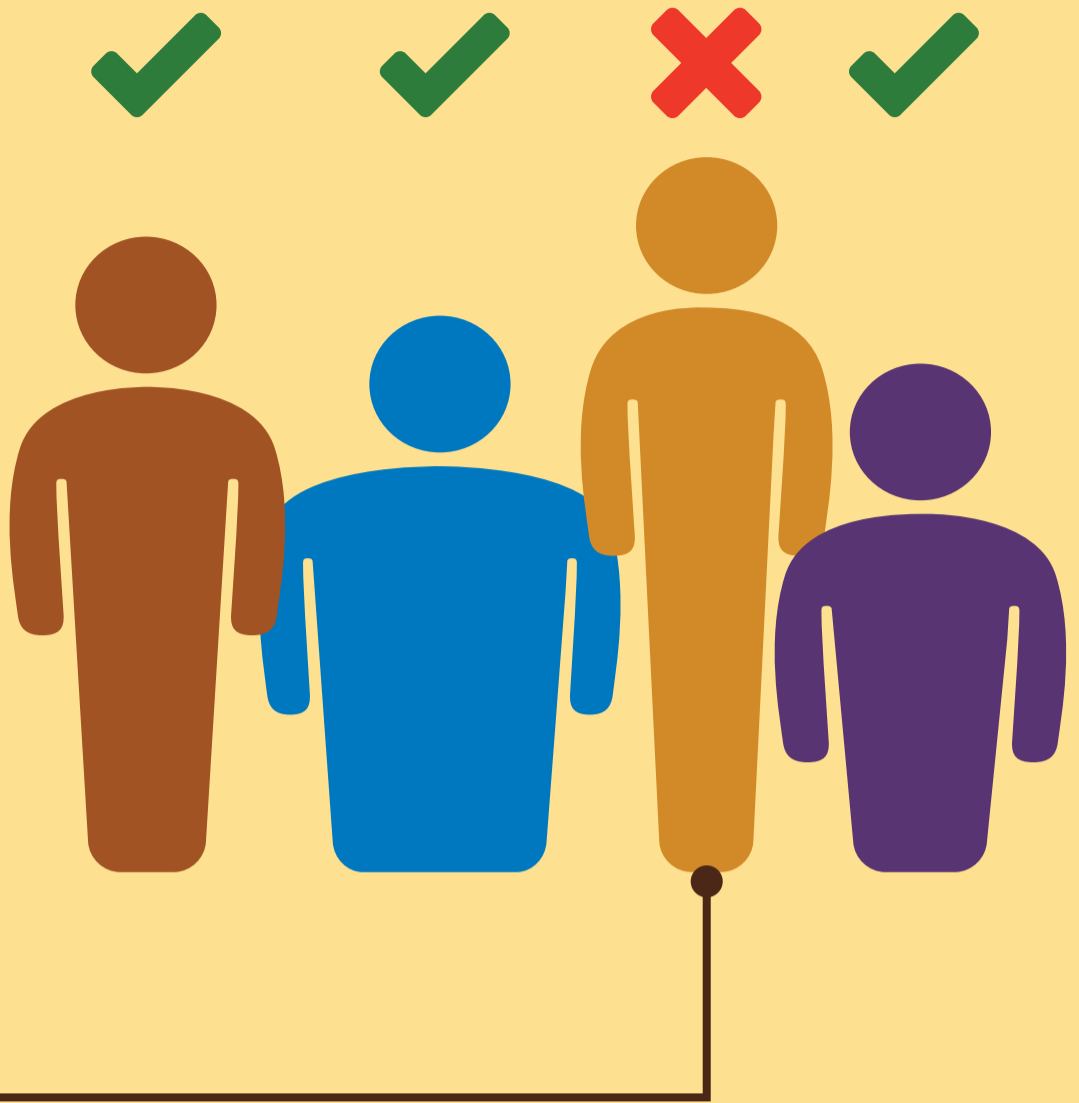
2

ติดต่อ Walmart ได้ทุกที่ ทุกเวลา—  
อีเมล: [ethics@wal-mart.com](mailto:ethics@wal-mart.com)  
แะไปยัง: [walmartethics.com](http://walmartethics.com)  
โทร: 001-800-13-203-9969

3

ติดต่อหน่วยงานของรัฐที่เกี่ยวข้อง

# คุณถูกข่มขู่หรือเลือกปฏิบัติหรือไม่?



## สัญญาณแสดงถึงการปฏิบัติอย่างไม่ยุติธรรมด้านการจ้างงานรวมถึง



นายจ้างของคุณทำให้การตัดสินใจจ้างงานตามปัจจัยที่ไม่เกี่ยวข้องกับงาน



คุณถูกห้ามไม่ให้ใช้สิทธิของคุณ ทั้งที่เกี่ยวข้องหรือไม่เกี่ยวข้องกับบุคคลอื่น



นายจ้างของคุณมีส่วนร่วมในการล่วงละเมิด ทำทารุณหรือการลงโทษทางร่างกาย

## หากเป็นดังนี้ อย่านิ่งเฉย

โปรดแจ้งหากคุณมีประสบการณ์เหล่านี้ หรือพบเห็นกรณีใดๆ เหล่านี้



1 พูดคุยกับเพื่อนร่วมงาน หัวหน้างานหรือตัวแทนของพนักงานที่ได้รับมอบหมาย

2 ติดต่อ Walmart ได้ทุกที่ ทุกเวลา—  
อีเมล: [ethics@wal-mart.com](mailto:ethics@wal-mart.com)  
แะไปยัง: [walmartethics.com](http://walmartethics.com)  
โทร: 001-800-13-203-9969

3 ติดต่อหน่วยงานของรัฐที่เกี่ยวข้อง

# คุณรู้สึกไม่ปลอดภัยใน ขณะทำงานหรือไม่?



สัญญาณแสดงถึงความไม่ปลอดภัยของสถานที่ทำงานรวมถึง



คุณไม่ได้รับอุปกรณ์  
ป้องกันส่วนบุคคล



ทางออก ประตูและเส้น  
ทางหลบหนีไม่ได้ทำ  
เครื่องหมายไว้หรือไม่  
สามารถใช้งานได้



อาคาร อุปกรณ์และ  
วัตถุที่เกี่ยวข้องไม่ได้  
รับการบำรุงรักษา



คุณถูกขอให้ใช้  
เครื่องจักรและจัดการ  
วัสดุต่าง ๆ โดยไม่ได้  
รับการฝึกอบรมอย่าง  
เหมาะสม

## หากเป็นดังนี้ อย่างหนึ่งเฉย

โปรดแจ้งหากคุณมี  
ประสบการณ์เหล่านี้ หรือ  
พบเห็นกรณีใดๆ เหล่านี้

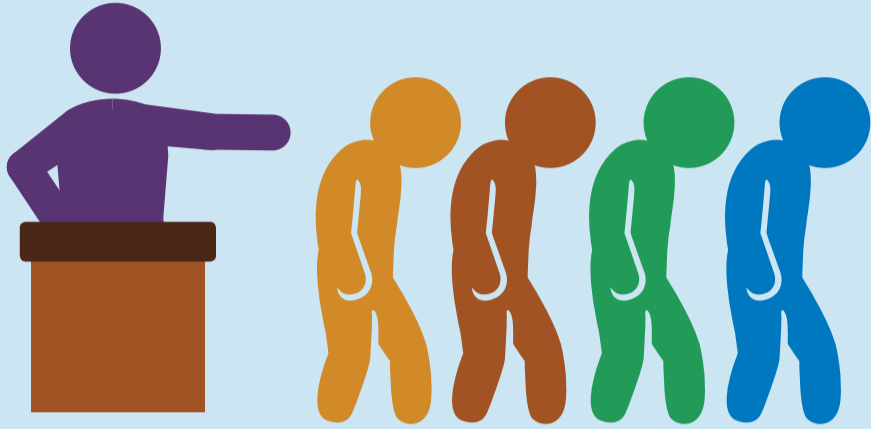


1 พูดคุยกับเพื่อนร่วมงาน หัวหน้างานหรือตัวแทนของ  
พนักงานที่ได้รับมอบหมาย

2 ติดต่อ Walmart ได้ทุกที่ ทุกเวลา—  
อีเมล: [ethics@wal-mart.com](mailto:ethics@wal-mart.com)  
แะไปยัง: [walmartethics.com](http://walmartethics.com)  
โทร: 001-800-13-203-9969

3 ติดต่อหน่วยงานของรัฐที่เกี่ยวข้อง

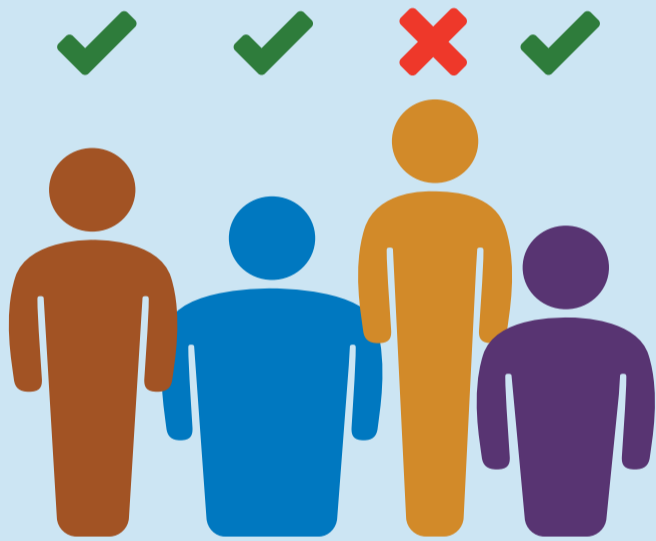
# คุณเคยประสบกับสิ่งต่อไปนี้ในที่ทำงานหรือไม่?



คุณกำลังทำงานโดยไม่ได้เต็มใจหรือไม่?



คุณทำงานมากกว่าหรือคุณได้รับเงินน้อยกว่าที่ควรได้ตามกฎหมาย?



คุณถูกข่มขู่หรือเลือกปฏิบัติหรือไม่?



คุณรู้สึกไม่ปลอดภัยในขณะที่ทำงานหรือไม่?

## หากเป็นดังนี้ อย่านิ่งเฉย

โปรดแจ้งหากคุณมี  
ประสบการณ์เหล่านี้ หรือ  
พบเห็นกรณีใดๆ เหล่านี้

1

พูดคุยกับเพื่อนร่วมงาน หัวหน้างานหรือตัวแทนของพนักงานที่ได้รับมอบหมาย

2

ติดต่อ Walmart ได้ทุกที่ ทุกเวลา—  
อีเมล: [ethics@wal-mart.com](mailto:ethics@wal-mart.com)  
แะไปยัง: [walmartethics.com](http://walmartethics.com)  
โทร: 001-800-13-203-9969

3

ติดต่อหน่วยงานของรัฐที่เกี่ยวข้อง