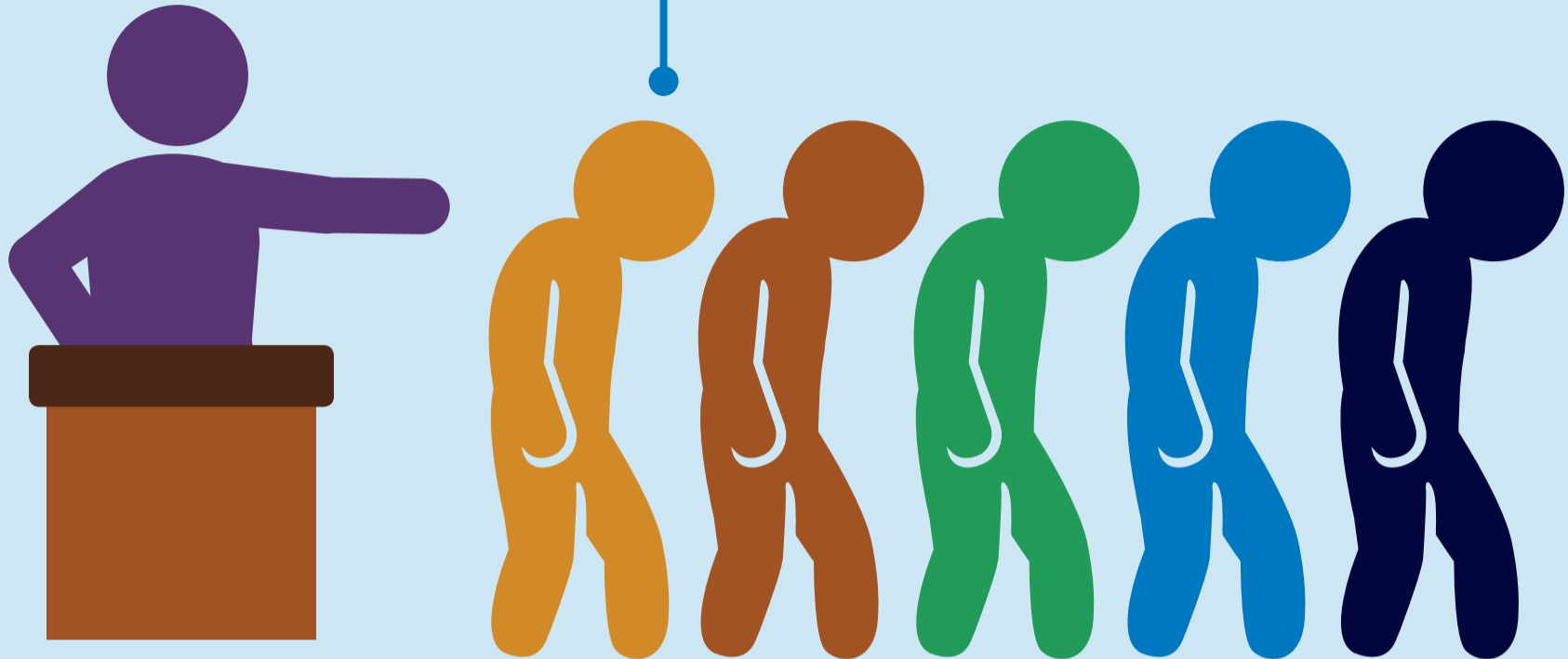


Werk jy teen jou wil?



Tekens van dwangarbeid en mensehandel sluit in



Waardevolle besittings, insluitend paspoorte en werkspermitte, word teruggehou



Dreigemente of beledigings keer dat jy kan weggaan, of jy het nie die werk gekry wat aan jou beloof is nie



Jy moes betaal om die werk te kry, of werk word afgedwing deur skulde of aftrekkings



Werkers is onder die wettige ouderdom

Indien wel, praat uit.

Rapporteer dit as jy enige van hierdie situasies ervaar of waarneem



1 Gesels met 'n medewerker, toesighouer of gemagtigde verteenwoordiger

Kontak Walmart enige tyd, enige plek:

E-pos: ethics@wal-mart.com

Besoek: walmartethics.com

Skakel: 0800 203 246

3 Kontak toepaslike regeringsowerhede



Werk jy meer of word jy minder betaal as toegelaat?

Tekens van onwettige betaling en oormatige werk sluit in



Jy verstaan nie die
bepalings van jou
indiensneming of
betaling nie



Jy kry nie afdae by die
werk nie, of jy werk
meer as wat die wet
toelaat



Jy kry minder as die
wettige loon, voordele
of oortydbetaling



Jy word nie gereeld
betaal nie

Indien wel, praat uit.

Rapporteer dit as jy enige
van hierdie situasies ervaar
of waarneem



1 Gesels met 'n medewerker, toesighouer of gemagtigde
verteenwoordiger

Kontak Walmart enige tyd, enige plek:

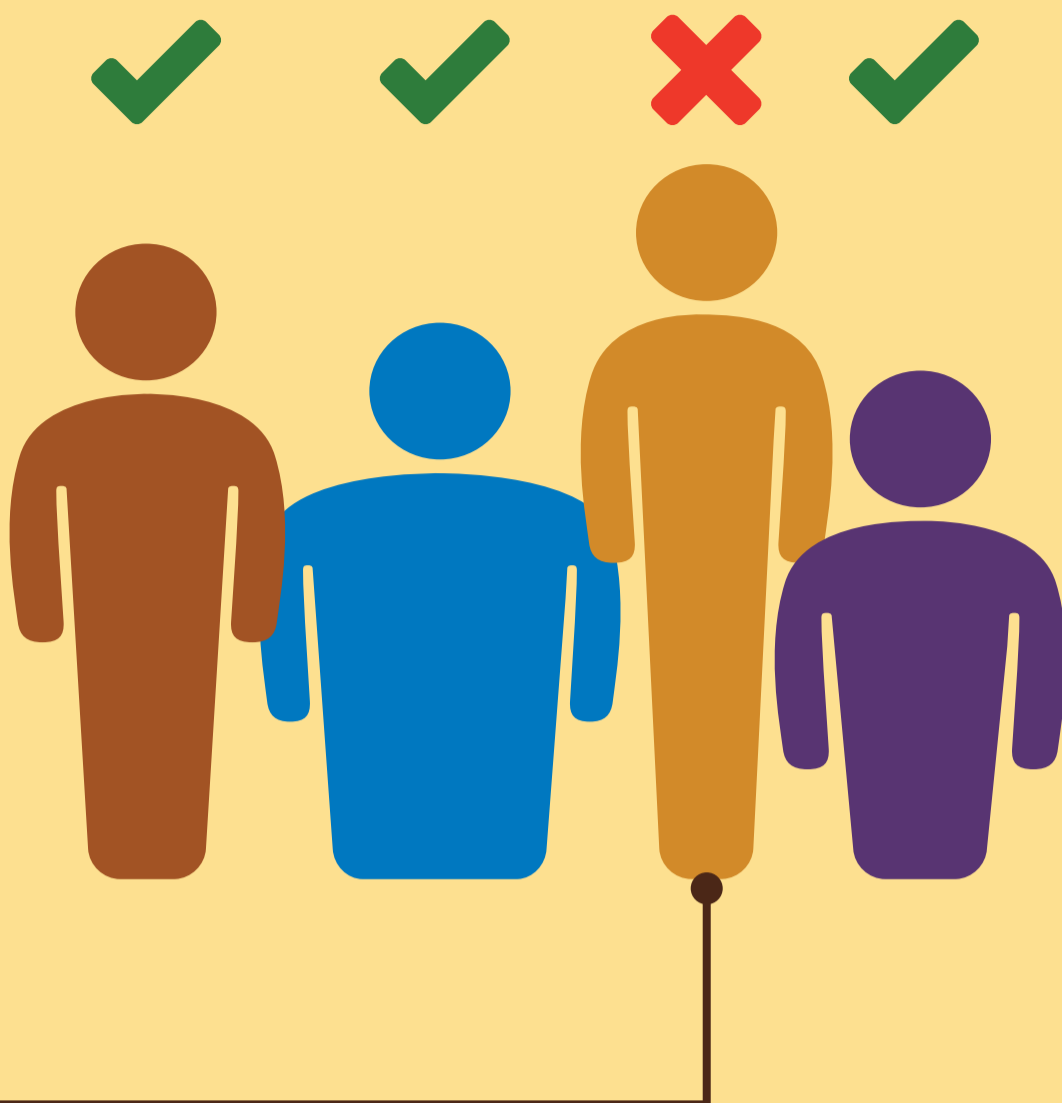
E-pos: ethics@wal-mart.com

Besoek: walmartethics.com

Skakel: 0800 203 246

3 Kontak toepaslike regeringsowerhede

Word jy geïntimideer of teen gediskrimineer?



Tekens van onbillike arbeidspraktyke sluit in



Jou werkgewer maak besluite oor jou indiensname wat gebaseer is op faktore wat nie met die werk verband hou nie



Jy mag nie jou reg om self te besluit met wie jy assosieer, uitoefen nie



Jou werkgewer teister jou, mishandel jou of gee vir jou fisiese straf

Indien wel, praat uit.

Rapporteer dit as jy enige van hierdie situasies ervaar of waarneem



1 Gesels met 'n medewerker, toesighouer of gemagtigde verteenwoordiger

2 Kontak Walmart enige tyd, enige plek:
E-pos: ethics@wal-mart.com
Besoek: walmartethics.com
Skakel: 0800 203 246

3 Kontak toepaslike regeringsowerhede

Voel jy onveilig terwyl jy werk?



Tekens van 'n onveilige werkplek sluit in



Jy kry nie persoonlike beskermende toerusting nie



Uitgange, deure en ontsnappingsroetes is nie gemerk nie of kan nie gebruik word nie



Geboue, toerusting en bykomstighede word nie onderhou nie



Jy word versoek om masjinerie te bedryf en materiaal te hanteer sonder behoorlike opleiding

Indien wel, praat uit.

Rapporteer dit as jy enige van hierdie situasies ervaar of waarneem



1 Gesels met 'n medewerker, toesighouer of gemagtigde verteenwoordiger

Kontak Walmart enige tyd, enige plek:

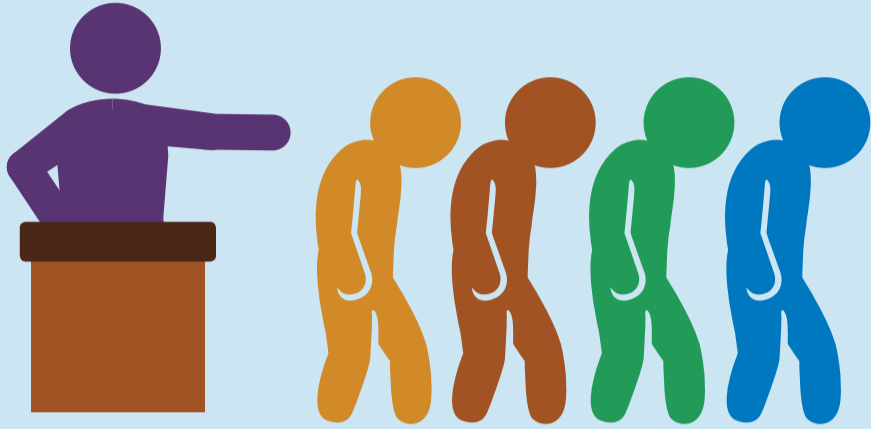
E-pos: ethics@wal-mart.com

Besoek: walmartethics.com

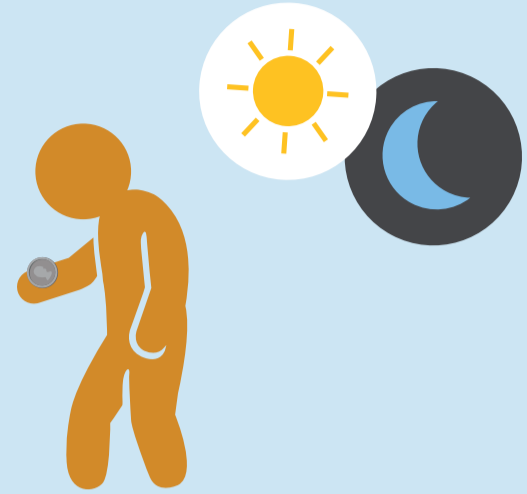
Skakel: 0800 203 246

3 Kontak toepaslike regeringsowerhede

Het jy enige van die volgende dinge by jou werkplek ervaar?



Werk jy teen jou wil?



Werk jy meer of word jy minder betaal as toegelaat?



Word jy geïntimideer of teen gediskrimineer?



Voel jy onveilig terwyl jy werk?

Indien wel, praat uit.

Rapporteer dit as jy enige van hierdie situasies ervaar of waarneem



1 Gesels met 'n medewerker, toesighouer of gemagtigde verteenwoordiger

Kontak Walmart enige tyd, enige plek:

E-pos: ethics@wal-mart.com

Besoek: walmartethics.com

Skakel: 0800 203 246

3 Kontak toepaslike regeringsowerhede