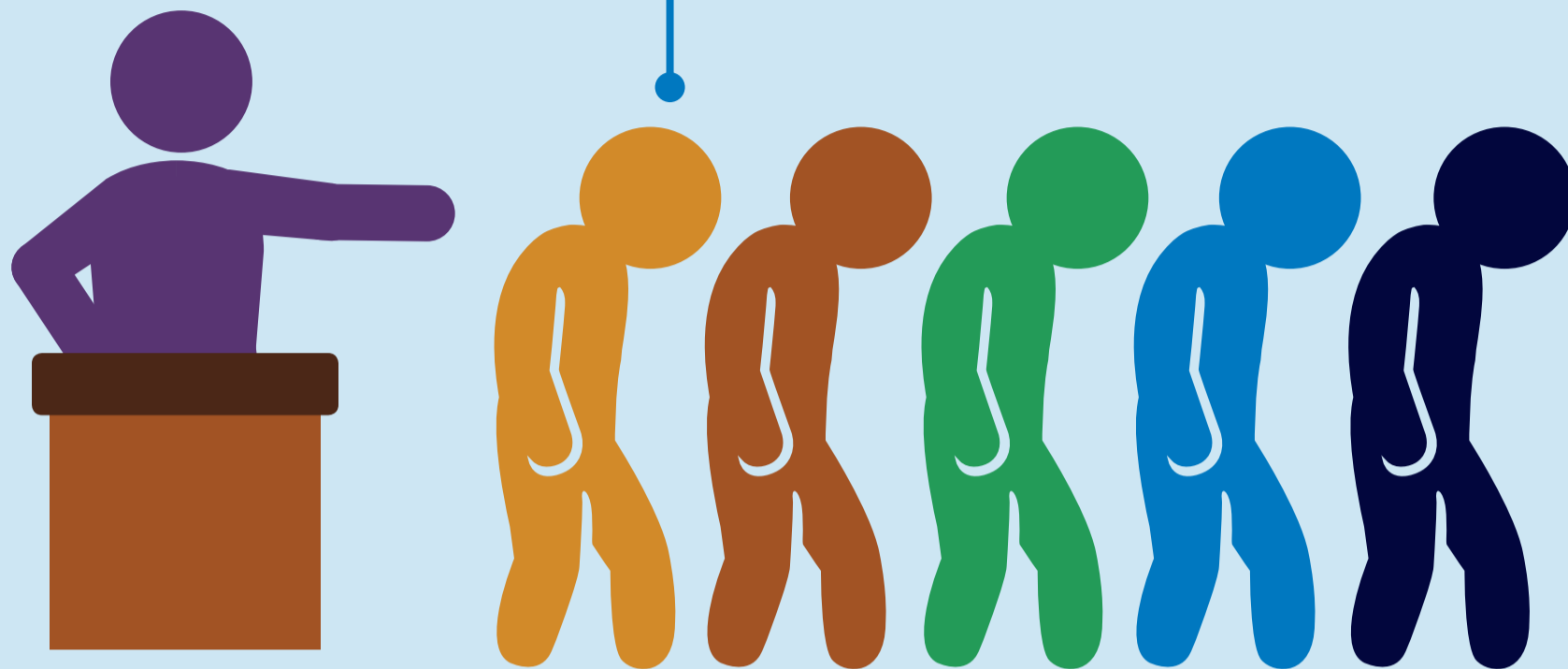


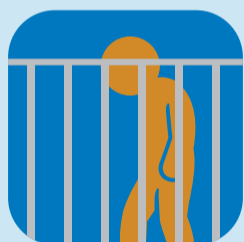
Bạn có đang làm việc trái với mong muốn của mình không?



Những dấu hiệu của lao động cưỡng bức và buôn người bao gồm



Những tài sản có giá trị, gồm cả hộ chiếu và giấy phép lao động, bị giữ lại



Đe dọa hoặc lạm dụng để bạn không được rời đi, hoặc bạn không nhận được công việc như đã hứa



Bạn trả tiền để nhận được việc, hoặc bị ép buộc làm việc để trả nợ hoặc khấu trừ vào tiền lương



Lao động dưới độ tuổi hợp pháp

Nếu có, hãy lên tiếng.

Hãy thông báo nếu bạn gặp phải hoặc quan sát thấy bất kỳ trong số những tình trạng này



1 Hãy nói cho đồng nghiệp, giám sát viên, hoặc đại diện lao động có thẩm quyền biết

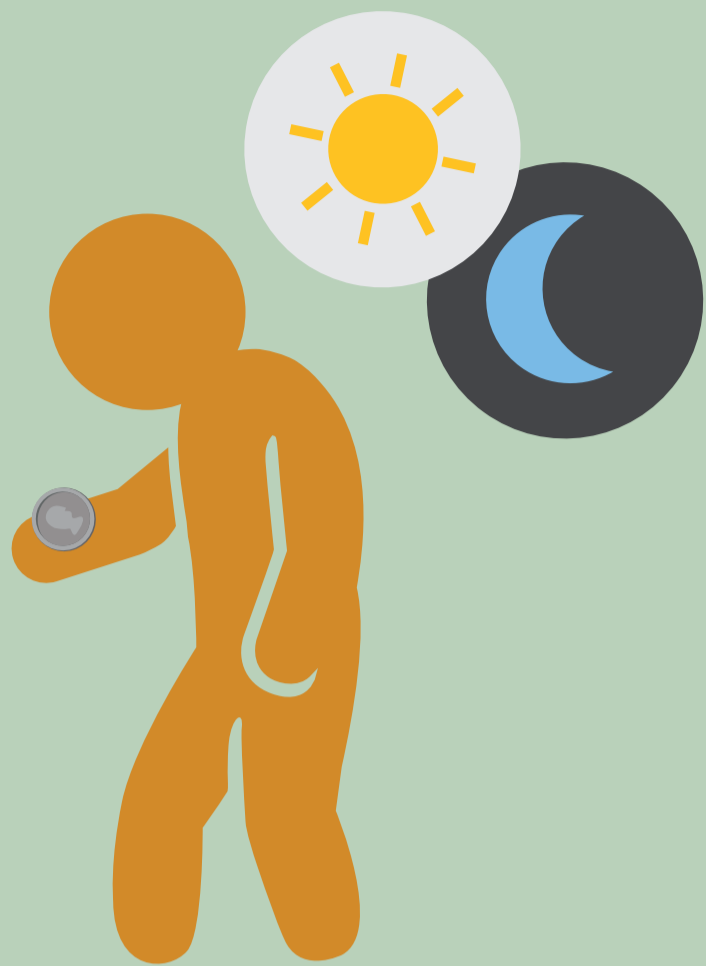
Liên lạc với Walmart mọi lúc, mọi nơi—

Email: ethics@wal-mart.com

Truy cập: walmartethics.com

Gọi: 1-800-817-362

3 Hãy liên lạc với các cơ quan chính phủ thích hợp



Bạn có làm việc nhiều hơn hoặc được trả ít hơn so với quy định?

Những dấu hiệu trả lương bất hợp pháp và làm việc quá mức bao gồm



Bạn không hiểu các điều khoản về lao động hoặc trả lương



Bạn không được nghỉ hoặc bạn phải làm nhiều hơn so với luật định



Bạn nhận được ít hơn so với mức lương, phúc lợi, hoặc tiền làm thêm hợp pháp



Bạn không được trả lương đều đặn

Nếu có, hãy lên tiếng.

Hãy thông báo nếu bạn gặp phải hoặc quan sát thấy bất kỳ trong số những tình trạng này



1 Hãy nói cho đồng nghiệp, giám sát viên, hoặc đại diện lao động có thẩm quyền biết

2 Liên lạc với Walmart mọi lúc, mọi nơi—

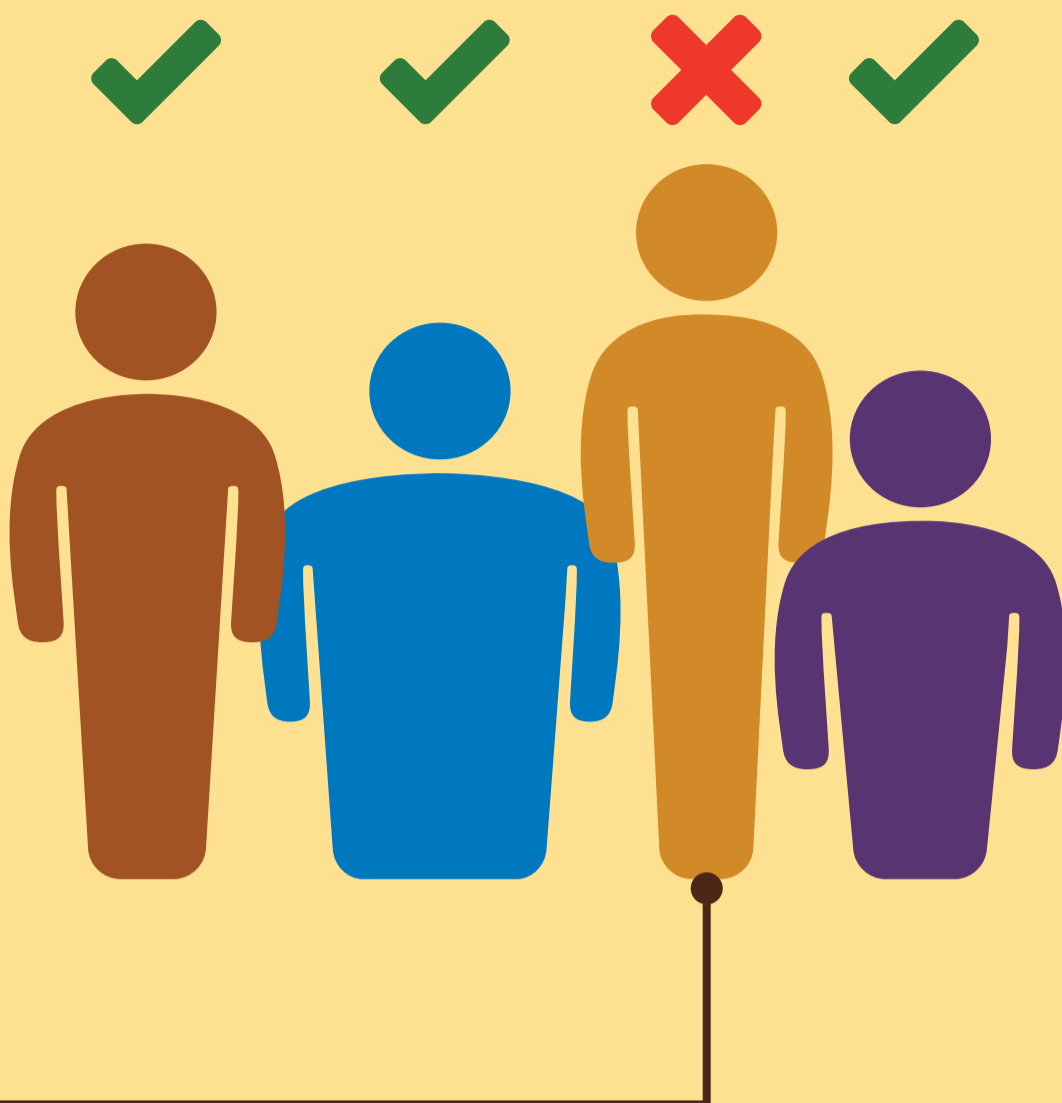
Email: ethics@wal-mart.com

Truy cập: walmartethics.com

Gọi: 1-800-817-362

3 Hãy liên lạc với các cơ quan chính phủ thích hợp

Bạn có đang bị đe dọa hoặc phân biệt đối xử?



Các dấu hiệu của thực hành lao động bất công



Chủ lao động của bạn đưa ra quyết định thuê lao động dựa trên các yếu tố không liên quan đến công việc



Bạn bị cấm thực hiện các quyền giao thiệp hoặc không được giao thiệp với những người khác



Chủ lao động của bạn có hành vi quấy rối, lạm dụng, hoặc áp dụng hình phạt về thân thể

Nếu có, hãy lên tiếng.

Hãy thông báo nếu bạn gặp phải hoặc quan sát thấy bất kỳ trong số những tình trạng này



1 Hãy nói cho đồng nghiệp, giám sát viên, hoặc đại diện lao động có thẩm quyền biết

Liên lạc với Walmart mọi lúc, mọi nơi—

Email: ethics@wal-mart.com

Truy cập: walmartethics.com

Gọi: 1-800-817-362

3 Hãy liên lạc với các cơ quan chính phủ thích hợp

Bạn có cảm thấy không an toàn khi làm việc?



Các dấu hiệu của nơi làm việc không an toàn bao gồm



Bạn không được cung cấp thiết bị bảo hộ cá nhân



Cửa thoát hiểm, cửa ra vào và lối thoát hiểm không được ghi biển hoặc không có sẵn để sử dụng



Tòa nhà, thiết bị và dụng cụ không được bảo trì



Bạn phải vận hành máy móc và di chuyển vật liệu bằng tay mà không được đào tạo phù hợp

Nếu có, hãy lên tiếng.

Hãy thông báo nếu bạn gặp phải hoặc quan sát thấy bất kỳ trong số những tình trạng này



1 Hãy nói cho đồng nghiệp, giám sát viên, hoặc đại diện lao động có thẩm quyền biết

Liên lạc với Walmart mọi lúc, mọi nơi—

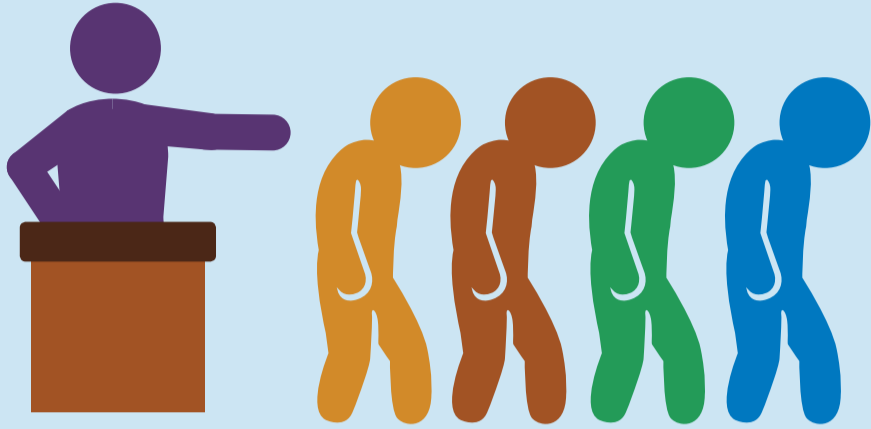
Email: ethics@wal-mart.com

Truy cập: walmartethics.com

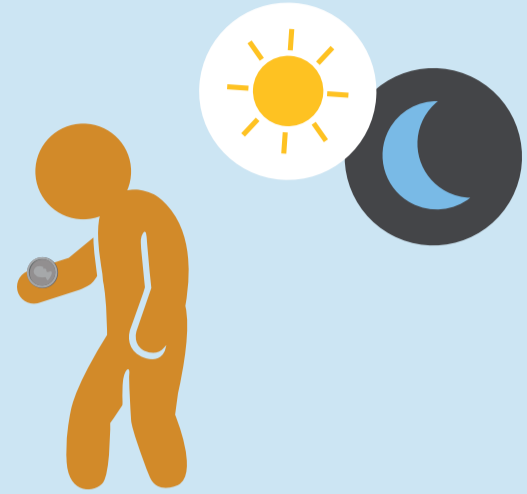
Gọi: 1-800-817-362

3 Hãy liên lạc với các cơ quan chính phủ thích hợp

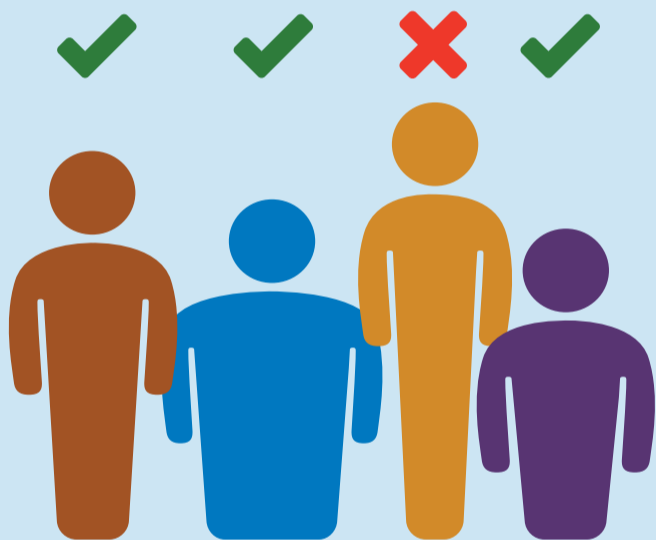
Bạn đã gặp phải tình huống nào dưới đây tại nơi làm việc của mình chưa?



Bạn có đang làm việc trái với mong muốn của mình?



Bạn có làm việc nhiều hơn hoặc được trả ít hơn so với quy định?



Bạn có đang bị đe dọa hoặc phân biệt đối xử?



Bạn có cảm thấy không an toàn khi làm việc?

Nếu có, hãy lên tiếng.

Hãy thông báo nếu bạn gặp phải hoặc quan sát thấy bất kỳ trong số những tình trạng này



1 Hãy nói cho đồng nghiệp, giám sát viên, hoặc đại diện lao động có thẩm quyền biết

2 Liên lạc với Walmart mọi lúc, mọi nơi—

Email: ethics@wal-mart.com

Truy cập: walmartethics.com

Gọi: 1-800-817-362

3 Hãy liên lạc với các cơ quan chính phủ thích hợp