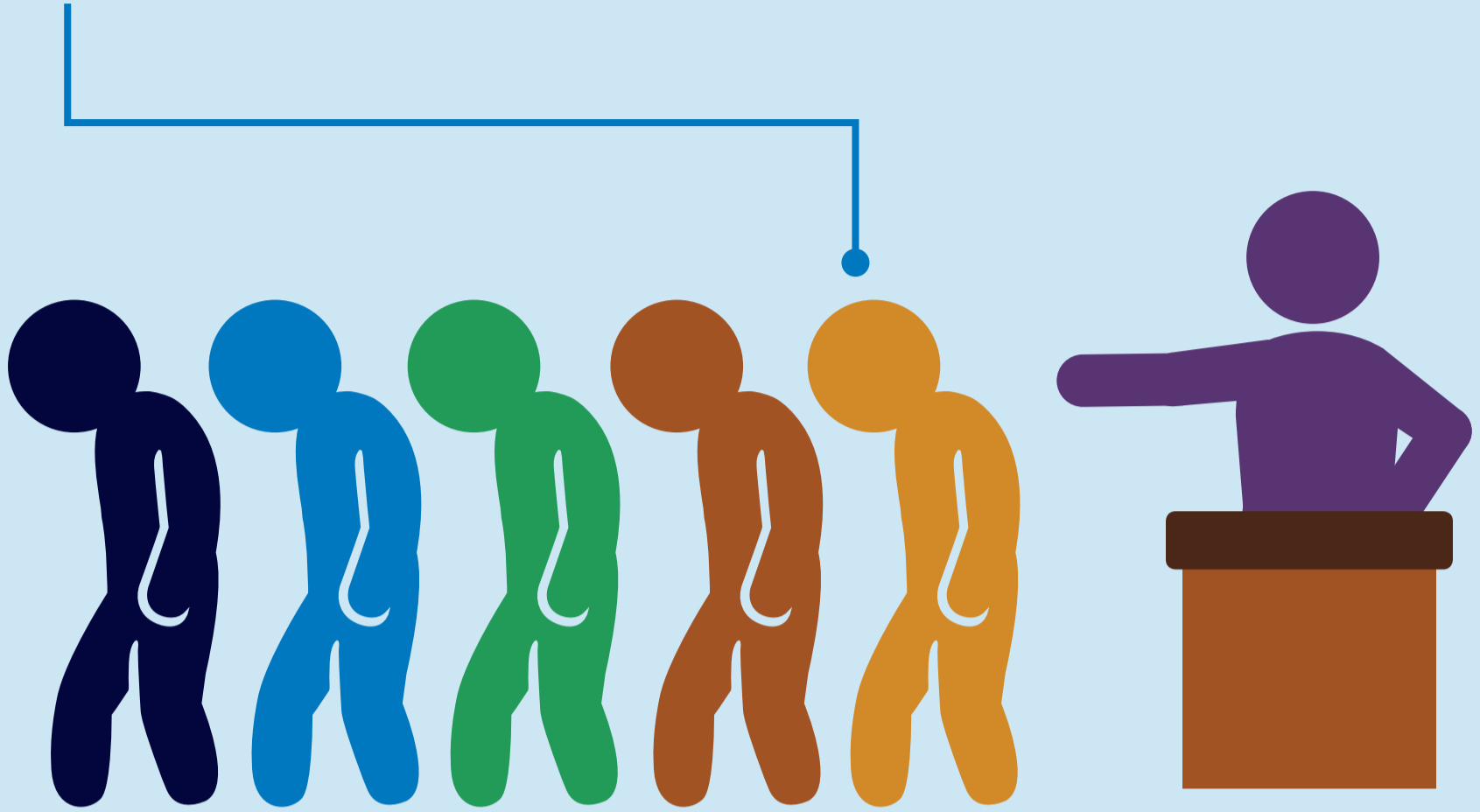


کیا آپ اپنی مرضی کے خلاف کام کر رہے ہیں؟



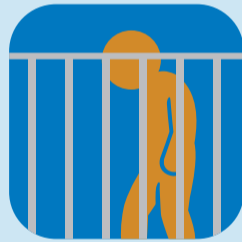
جبری مزدوری اور انسانی بردہ فروشی کی علامات میں شامل ہیں



کارکنان قانونی عمر سے کم کے ہوں



آپ نے ملازمت پانے کے لیے ادائیگی کی ہو، یا کام قرض یا تنخواہ میں کٹوتیوں کے دباؤ والا ہو



دھمکیاں یا بدسلوکی آپ کو چھوڑنے سے باز رکھتی ہے، یا آپ کو وعدے کے مطابق کام نہیں ملتا



قیمتی اشیاء، بشمول پاسپورٹس اور ورک پرمٹس، رکھ لیے جاتے ہیں

اپنے ساتھی کارکن، سپروائزر، یا کارکنان کے مجاز نمائندہ سے بات کریں

کسی بھی وقت، کہیں بھی والمارٹ (Walmart) سے رابطہ کریں—
ای میل: ethics@wal-mart.com
ملاحظہ کریں: walmartethics.com
کال کریں: 000-800-040-1503

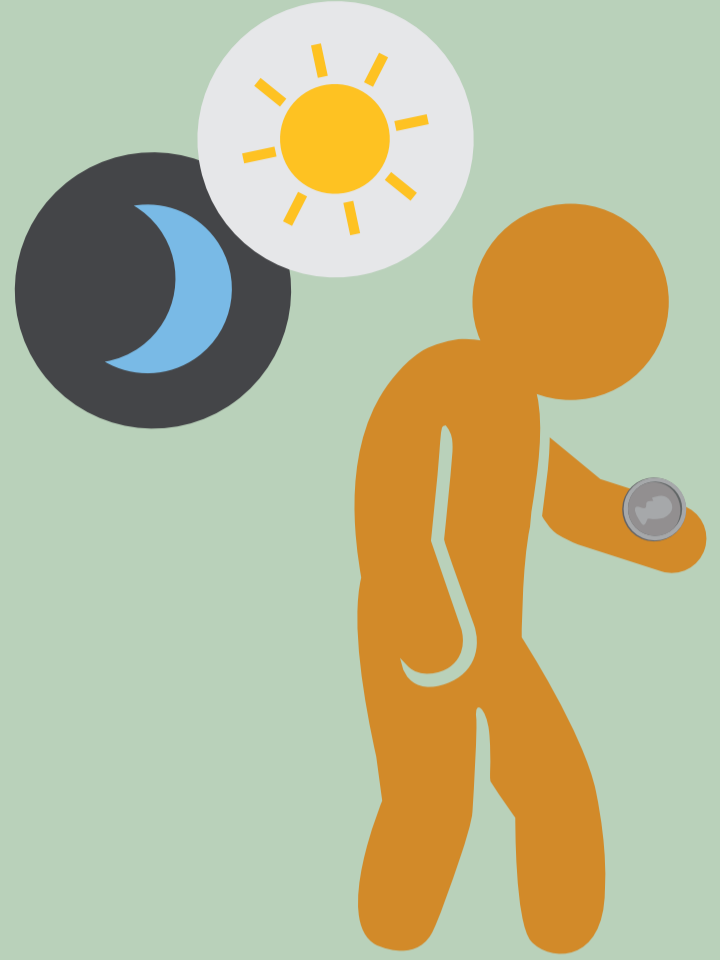
موزوں سرکاری اہلکاران سے رابطہ کریں



اگر ایسا ہے تو، آواز اٹھائیں۔

اگر آپ کو ان میں سے کوئی صورتحال نظر آتی ہے یا اس کا تجربہ ہوتا ہے تو اس کی اطلاع دیں

کیا آپ زیادہ کام کرتے ہیں یا آپ کو منظور شدہ حد سے کم ادائیگی کی جاتی ہے؟



غیرقانونی ادائیگی اور حد سے زیادہ کام کی علامات میں شامل ہیں



آپ کو پابندی سے ادائیگی نہیں کی جاتی



آپ کو قانونی تنخواہ، مراعات، یا اوور ٹائم پریمیم سے کم ملتا ہے



آپ کو چھٹی نہیں ملتی یا آپ اس سے زیادہ کام کرتے ہیں جنہے کی قانون اجازت دیتا ہے



آپ ملازمت یا تنخواہ کی شرائط کو نہیں سمجھتے ہیں

اپنے ساتھی کارکن، سپروائزر، یا کارکنان کے مجاز نمائندہ سے بات کریں

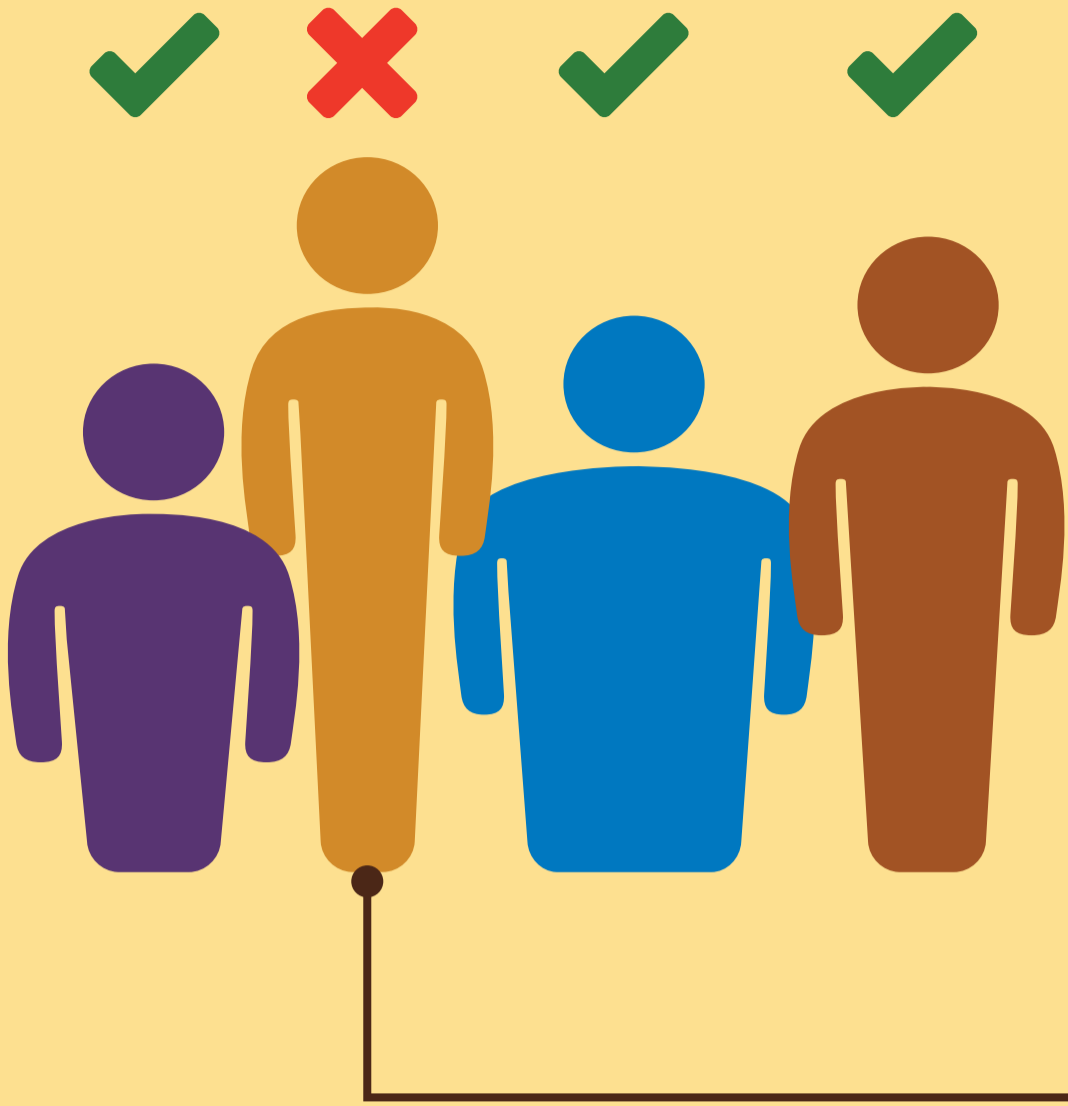
کسی بھی وقت، کہیں بھی والمارٹ (Walmart) سے رابطہ کریں—
ای میل: ethics@wal-mart.com
ملاحظہ کریں: walmartethics.com
کال کریں: 000-800-040-1503

موزوں سرکاری اہلکاران سے رابطہ کریں



اگر ایسا ہے تو، آواز اٹھائیں۔

اگر آپ کو ان میں سے کوئی صورتحال نظر آتی ہے یا اس کا تجربہ ہوتا ہے تو اس کی اطلاع دیں



کیا آپ کو دھمکی دی
جاتی ہے یا آپ کے
خلاف امتیاز برتا
جاتا ہے؟

مزدوری سے متعلق نامناسب اعمال کی علامات میں شامل ہیں



آپ کا آجر ہراساں کرتا ہو،
بدسلوکی کرتا ہو، یا جسمانی سزا
دیتا ہو



آپ کے لیے دوسروں کے
ساتھ وابستہ ہونے یا وابستہ
نہ ہونے کے اپنے حق کا
استعمال ممنوع ہو



آپ کا آجر ملازمت سے متعلق
فیصلے ان عوامل کی بنیاد پر کرتا
ہے جو کام سے متعلق نہیں ہیں

اپنے ساتھی کارکن، سپروائزر، یا کارکنان کے مجاز نمائندہ سے بات کریں

کسی بھی وقت، کہیں بھی والمارٹ (Walmart) سے رابطہ کریں—
ای میل: ethics@wal-mart.com
ملاحظہ کریں: walmartethics.com
کال کریں: 000-800-040-1503

موزوں سرکاری اہلکاران سے رابطہ کریں



اگر ایسا ہے تو،
آواز اٹھائیں۔

اگر آپ کو ان میں سے کوئی
صورتحال نظر آتی ہے یا اس کا
تجربہ ہوتا ہے تو اس کی اطلاع دیں

کیا آپ کام کے دوران خود کو غیر محفوظ محسوس کرتے ہیں؟



غیر محفوظ کام کی جگہ کی علامات میں شامل ہیں



آپ کو مناسب تربیت کے
بغیر مشینری چلانے یا
میٹریلز کو استعمال کرنے
کو کہا جاتا ہے



عمارت، سازوسامان اور
تنصیبات کی دیکھ بھال نہیں
کی جاتی



نکاسی، دروازے اور باہر
نکلنے کے راستے نشان زد
نہیں ہیں یا استعمال کے لیے
دستیاب نہیں ہیں



آپ کو ذاتی تحفظاتی
سازوسامان نہیں دیا جاتا ہے

اپنے ساتھی کارکن، سپروائزر، یا کارکنان کے مجاز نمائندہ سے بات کریں

کسی بھی وقت، کہیں بھی والمارٹ (Walmart) سے رابطہ کریں—
ای میل: ethics@wal-mart.com
ملاحظہ کریں: walmartethics.com
کال کریں: 000-800-040-1503

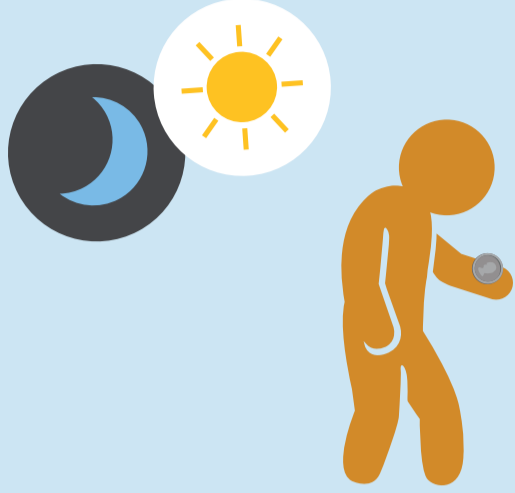
موزوں سرکاری اہلکاران سے رابطہ کریں



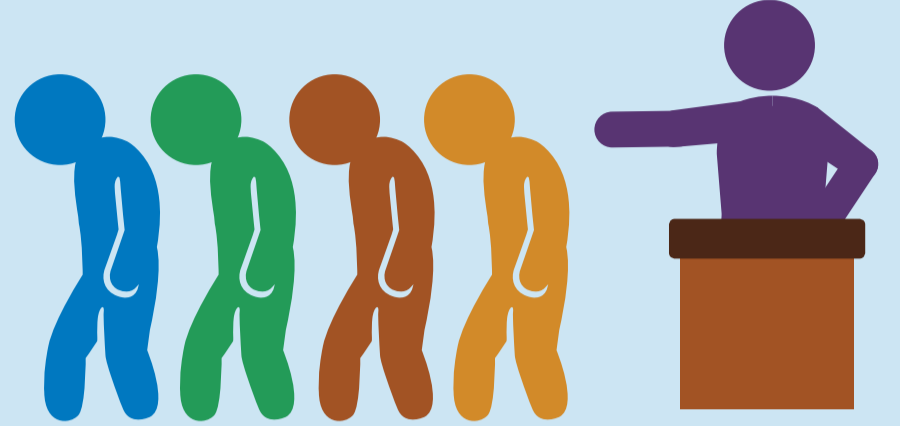
اگر ایسا ہے تو، آواز اٹھائیں۔

اگر آپ کو ان میں سے کوئی
صورتحال نظر آتی ہے یا اس کا
تجربہ ہوتا ہے تو اس کی اطلاع دیں

کیا آپ کو اپنی کام کی جگہ پر درج ذیل میں سے کسی کا تجربہ ہوا ہے؟



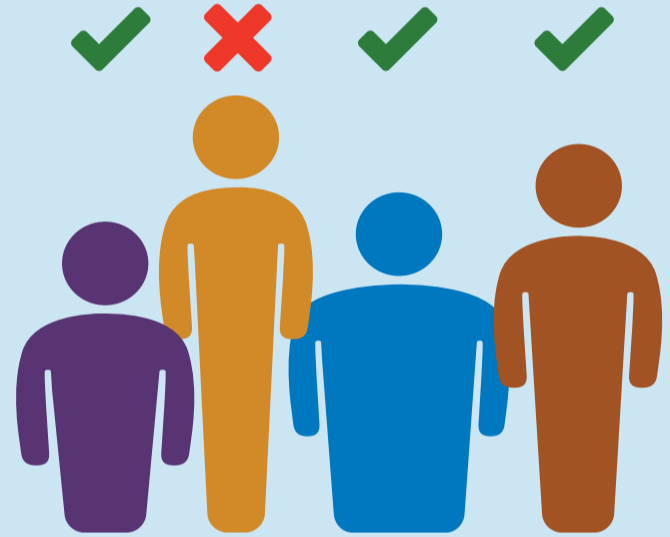
کیا آپ زیادہ کام کرتے ہیں یا آپ کو منظور شدہ حد سے کم ادائیگی کی جاتی ہے؟



کیا آپ اپنی مرضی کے خلاف کام کر رہے ہیں؟



کیا آپ کام کے دوران خود کو غیر محفوظ محسوس کرتے ہیں؟



کیا آپ کو دھمکی دی جاتی ہے یا آپ کے خلاف امتیاز برتا جاتا ہے؟

اپنے ساتھی کارکن، سپروائزر، یا کارکنان کے مجاز نمائندہ سے بات کریں

کسی بھی وقت، کہیں بھی والمارٹ (Walmart) سے رابطہ کریں—

ای میل: ethics@wal-mart.com

ملاحظہ کریں: walmartethics.com

کال کریں: (963-8442) 800-WM-ETHIC امریکہ اور کینیڈا سے

موزوں سرکاری اہلکاران سے رابطہ کریں

1

2

3

اگر ایسا ہے تو، آواز اٹھائیں۔

اگر آپ کو ان میں سے کوئی صورتحال نظر آتی ہے یا اس کا تجربہ ہوتا ہے تو اس کی اطلاع دیں