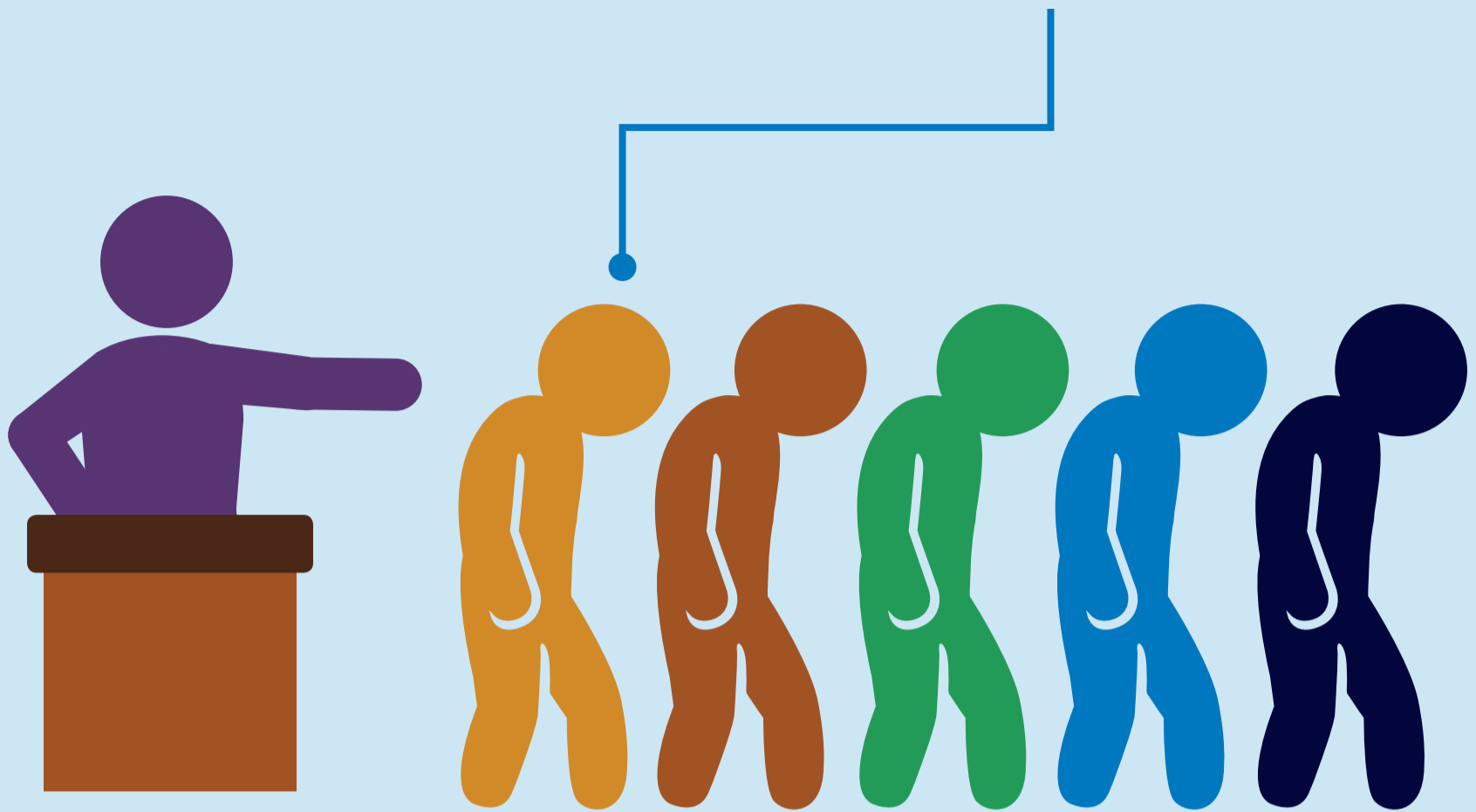


您是否非自愿工作？



强迫劳动和人口贩卖的迹象包括



被扣留贵重物品，
包括护照与工作许可证



通过威胁或虐待阻止
您离开，或您没有
获得所承诺的工作



您通过支付费用才获得
工作，或因债务或扣除
工资而被迫工作



工人没有达到
法定年龄

如果是， 请大声说出来。

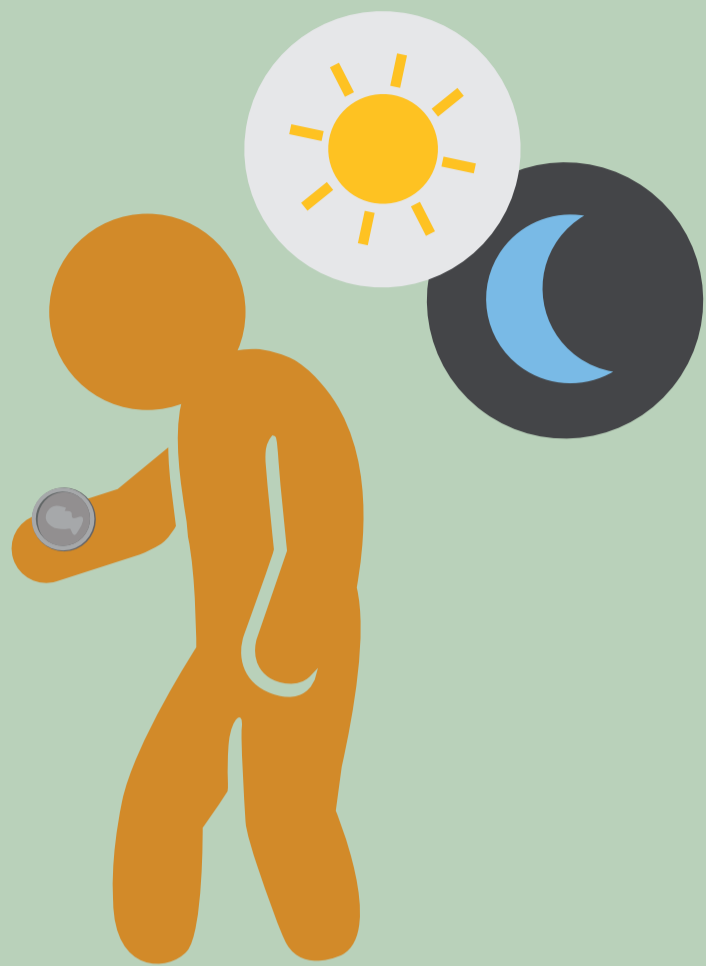
如果您经历或发现任何此类
情况，请予以报告



1 与同事、主管或授权工人代表交谈

2 随时随地联系沃尔玛—
电子邮件：ethics@wal-mart.com
访问：walmartethics.com
在美国或加拿大致电：800-WM-ETHIC (963-8442)

3 联系相关政府机构



您的工作量是否多于允许的工作量，或者工资少于允许的金额？

不合法的工资和过量工作的迹象包括



您不理解就业或工资条款



您不能休假，或者您的工作时间超过法律允许的时间



您获得的工资、福利或加班津贴低于法律规定的水平



您没有定期获得工资

如果是，
请大声说出来。

如果您经历或发现任何此类情况，请予以报告

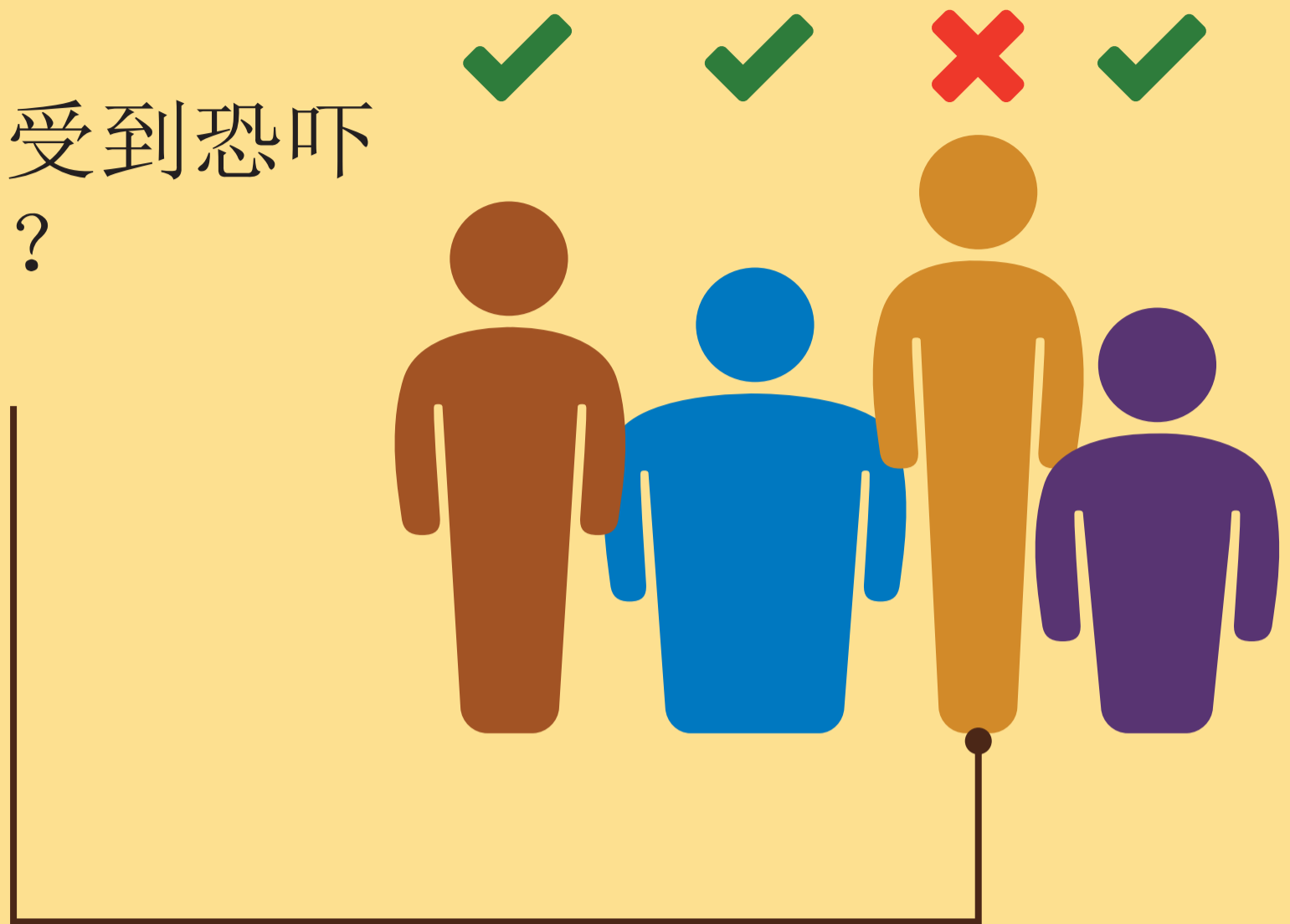


1 与同事、主管或授权工人代表交谈

2 随时随地联系沃尔玛—
电子邮件：ethics@wal-mart.com
访问：walmartethics.com
在美国或加拿大致电：800-WM-ETHIC (963-8442)

3 联系相关政府机构

您是否受到恐吓或歧视？



不公平劳动行为的迹象包括



您的雇主基于与工作无关的因素做出雇员决定



您被禁止行使您与他人或不与他人结社的权利



您的雇主有骚扰、虐待或体罚雇员的情况

如果是， 请大声说出来。

如果您经历或发现任何此类情况，请予以报告



1 与同事、主管或授权工人代表交谈

2 随时随地联系沃尔玛—
电子邮件：ethics@wal-mart.com
访问：walmartethics.com
在美国或加拿大致电：800-WM-ETHIC (963-8442)

3 联系相关政府机构

您在工作时是否觉得不安全？



不安全工作场所的迹象包括



未给您提供个人防护用品



出口、门廊及逃生路线没有标记或无法使用



没有人维护建筑、设备和固定装置



您在没有接受适当培训的情况下被要求操作机械及处理材料

如果是， 请大声说出来。

如果您经历或发现任何此类情况，请予以报告



1 与同事、主管或授权工人代表交谈

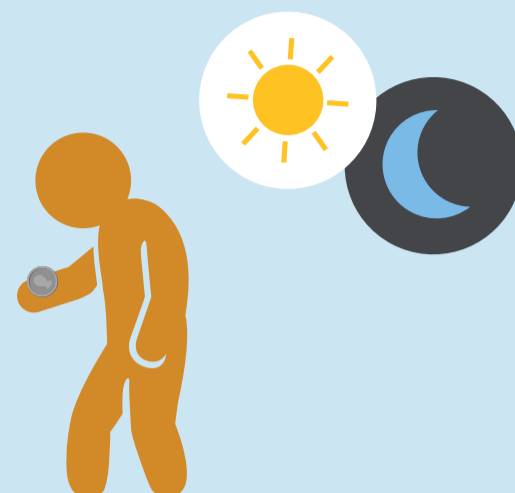
2 随时随地联系沃尔玛—
电子邮件：ethics@wal-mart.com
访问：walmartethics.com
在美国或加拿大致电：800-WM-ETHIC (963-8442)

3 联系相关政府机构

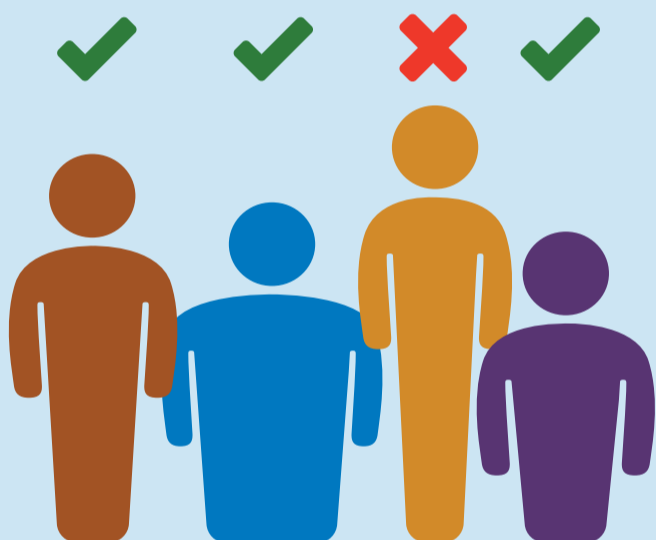
您在工作场所是否经历过以下情况？



您是否非自愿工作？



您的工作量是否多于允许的工作量，或者工资少于允许的金额？



您是否受到恐吓或歧视？



您在工作时是否觉得不安全？

如果是， 请大声说出来。

如果您经历或发现任何此类情况，请予以报告



1 与同事、主管或授权工人代表交谈

2 随时随地联系沃尔玛—
电子邮件：ethics@wal-mart.com
访问：walmartethics.com
在美国或加拿大致电：800-WM-ETHIC (963-8442)

3 联系相关政府机构