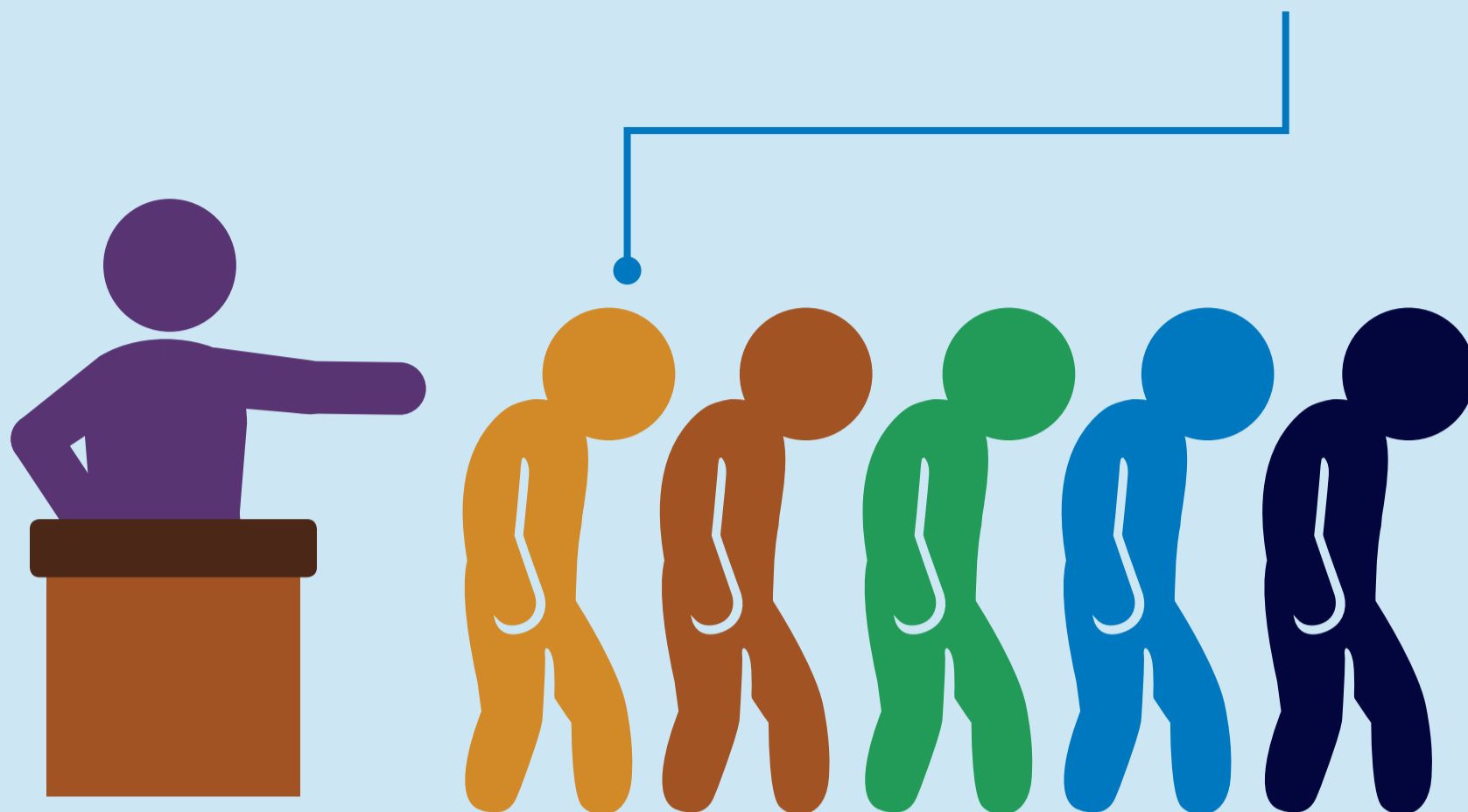


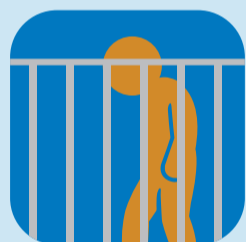
您是否在違背意願而工作？



強迫勞動與人口販賣的跡象包括



護照與工作許可證等
貴重物品被扣留



透過威脅或虐待阻止您
離開，或者您沒有得到
所承諾的工作



您為得到工作支付了
費用，或者您因債務或
扣除工資而被迫工作



工人沒有達到
法定年齡

如果是， 請勇敢舉報。

如果您經歷或發現任何這些
情況，請舉報

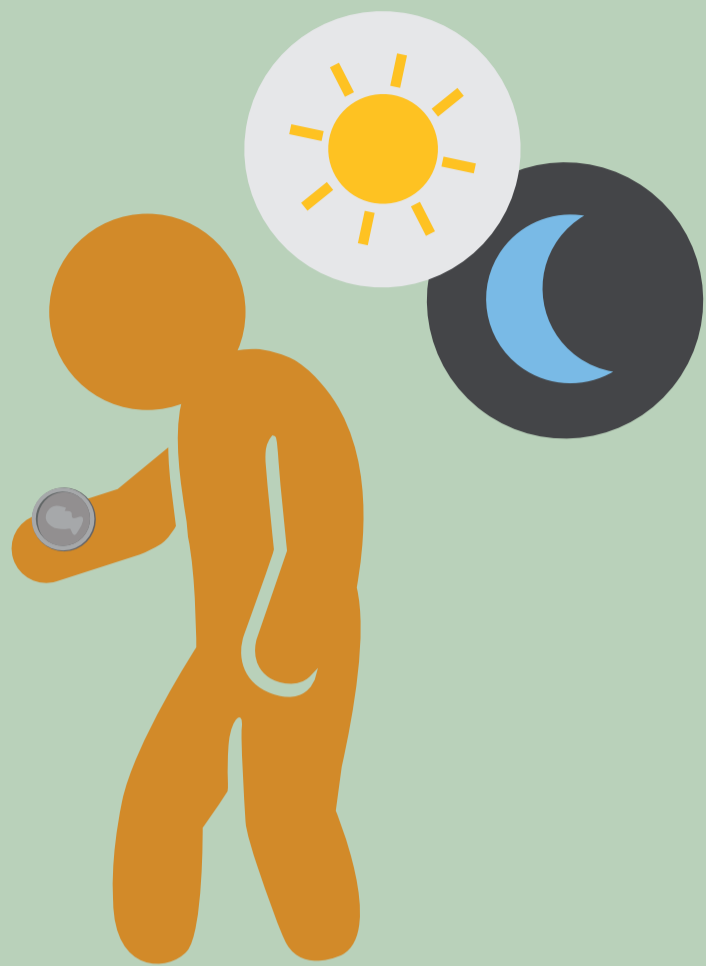


1 與同事、上司或獲授權工人代表交談

隨時隨地聯絡 Walmart –
電子郵件：ethics@wal-mart.com
造訪：walmartethics.com

在中國請致電24小時免費中文服務電話：400-120-4020

3 聯絡相關的政府當局



您的工作是否多於所允許的工作量，或者工資低於所允許的水平？

非法工資與過量工作的跡象包括



您不理解僱用與工資條款



您不能休假或工作時長超過法律所允許的範圍



您獲得的工資、福利或加班津貼低於法律規定的水平



僱主沒有定期向您支付工資

如果是，請勇敢舉報。

如果您經歷或發現任何這些情況，請舉報



1 與同事、上司或獲授權工人代表交談

隨時隨地聯絡 Walmart –

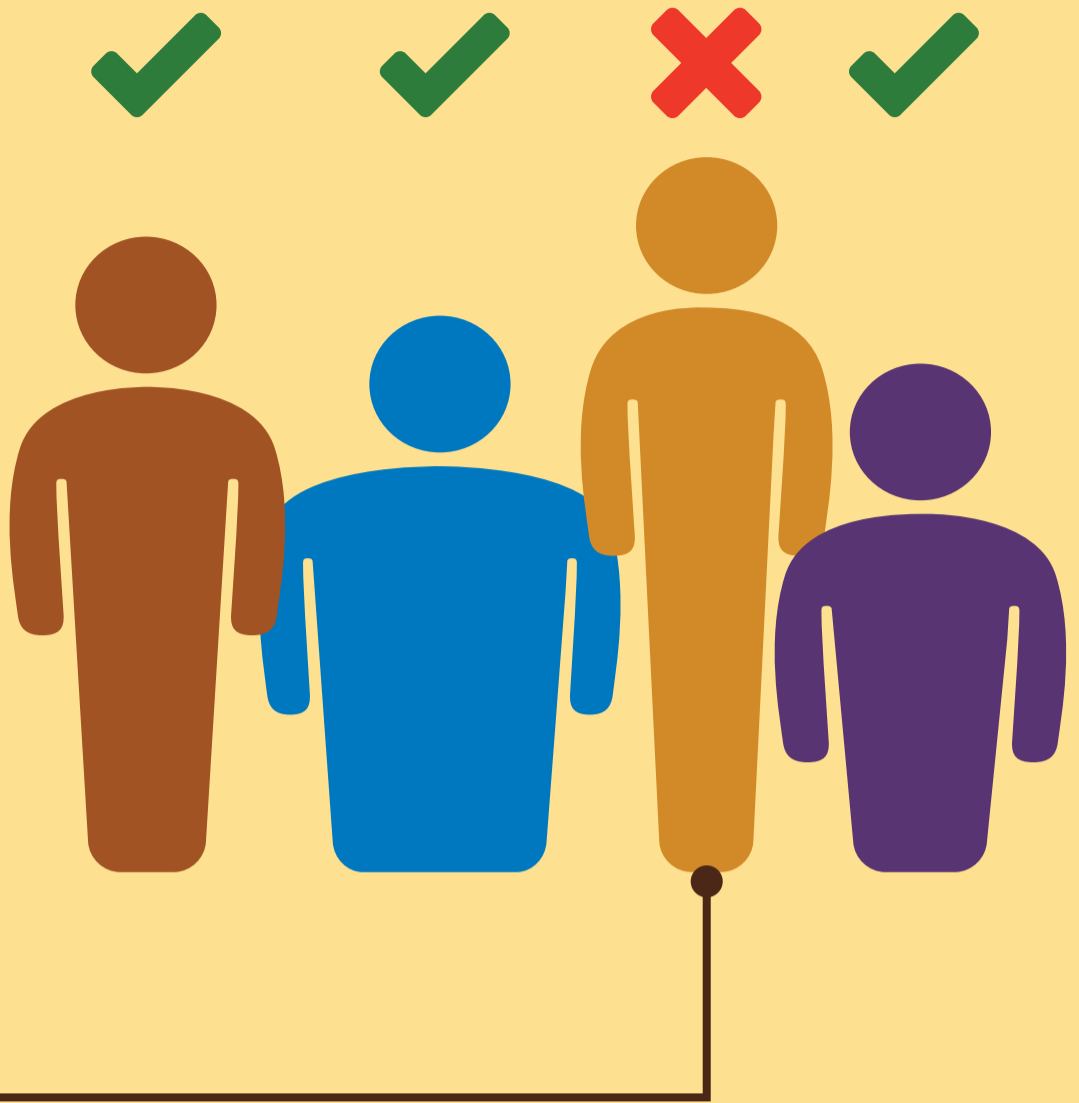
電子郵件：ethics@wal-mart.com

造訪：walmartethics.com

在中國請致電24小時免費中文服務電話：400-120-4020

3 聯絡相關的政府當局

您是否受到威脅 或被歧視？



不公平勞動行為的跡象包括



您的僱主根據與工作無關的因素做出僱傭決定



您被禁止行使與他人或不與他人交往的權利



您的僱主有騷擾、虐待或體罰的行為

如果是， 請勇敢舉報。

如果您經歷或發現任何這些情況，請舉報



1 與同事、上司或獲授權工人代表交談

隨時隨地聯絡 Walmart –

電子郵件：ethics@wal-mart.com

造訪：walmartethics.com

在中國請致電24小時免費中文服務電話：400-120-4020

3 聯絡相關的政府當局

您在工作中感覺 不安全？



不安全工作場所之跡象包括



未給您提供
個人防護裝備



出口、門道與疏散路線
沒有標記或不能使用



建築、設備與固定
裝置無人維護



您沒有受過適當的
培訓，卻被要求
操作器械及處理材料

如果是， 請勇敢舉報。

如果您經歷或發現任何這些
情況，請舉報



1 與同事、上司或獲授權工人代表交談

隨時隨地聯絡 Walmart –

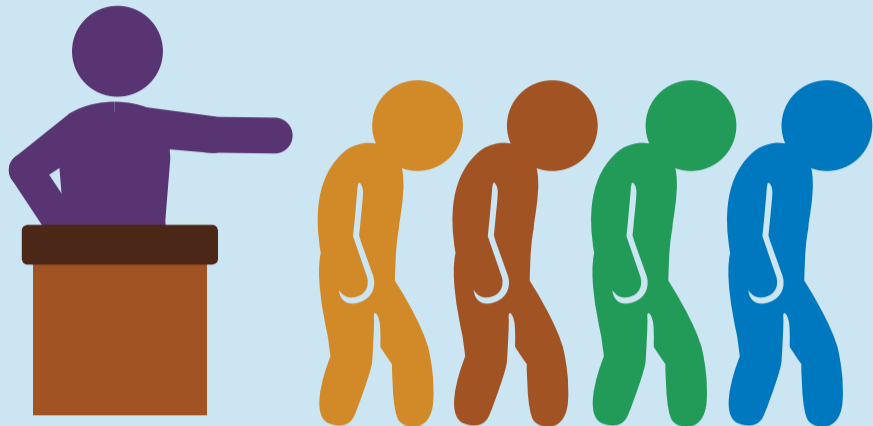
電子郵件：ethics@wal-mart.com

造訪：walmartethics.com

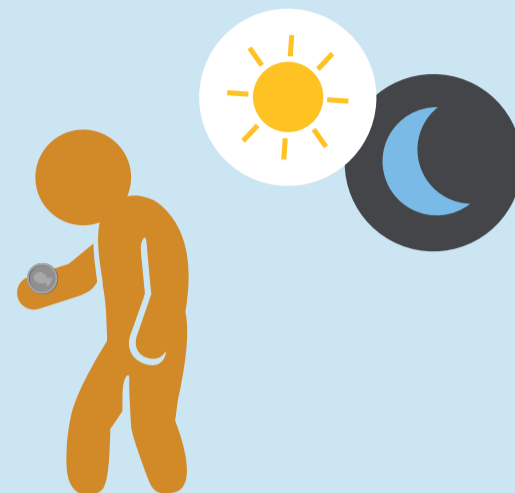
在中國請致電24小時免費中文服務電話：400-120-4020

3 聯絡相關的政府當局

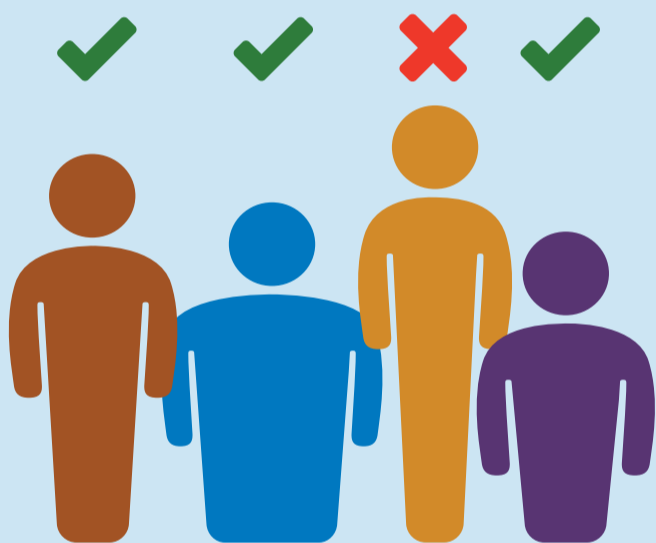
您在工作場所是否有下列經歷？



您是否在違背意願而工作？



您的工作是否多於允許的工作量，
或者工資低於所允許的水平？



您是否受到威脅或被歧視



您在工作中感覺不安全？

如果是， 請勇敢舉報。

如果您經歷或發現任何這些
情況，請舉報



1 與同事、上司或獲授權工人代表交談

2 隨時隨地聯絡 Walmart –

電子郵件：ethics@wal-mart.com

造訪：walmartethics.com

在中國請致電24小時免費中文服務電話：400-120-4020

3 聯絡相關的政府當局