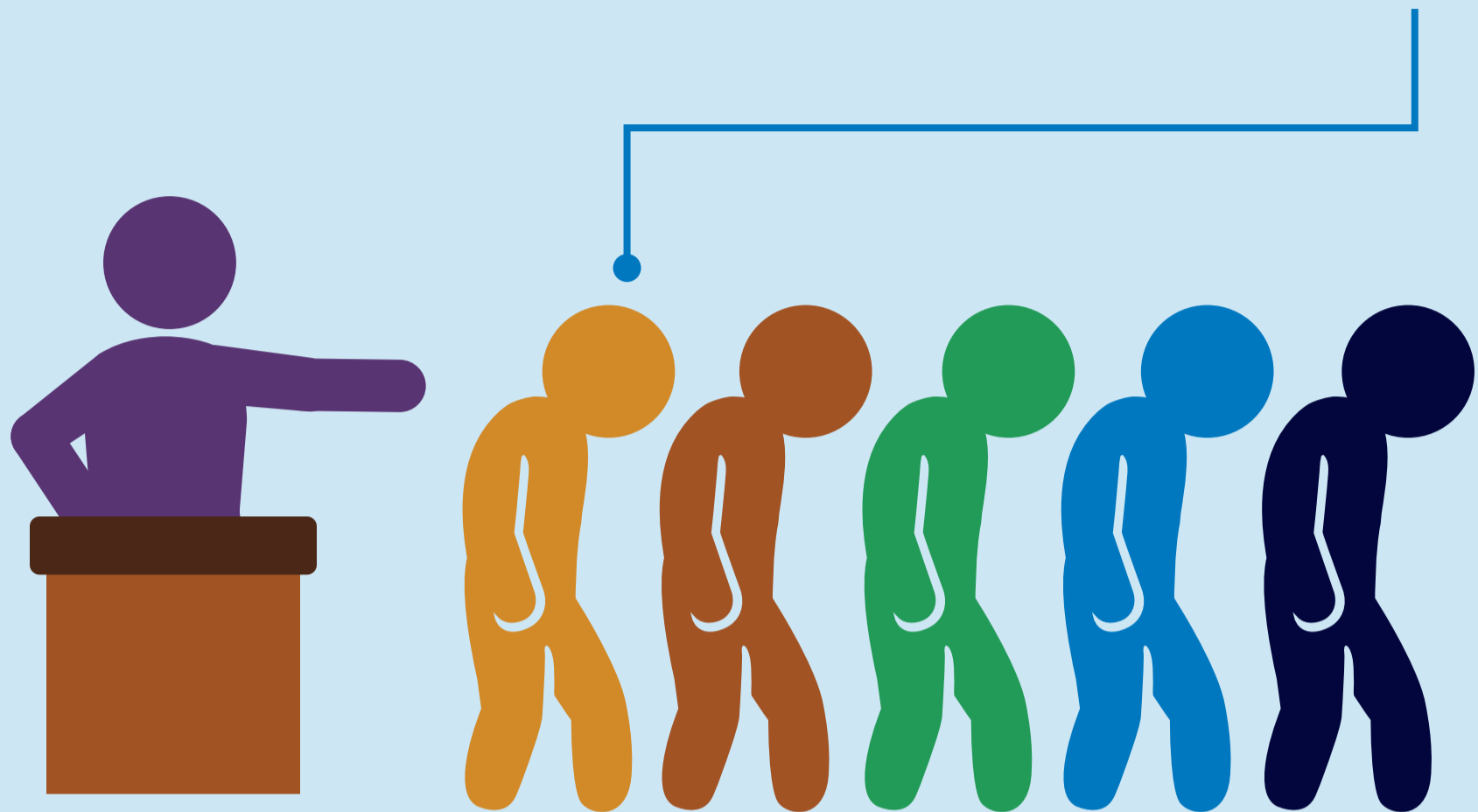


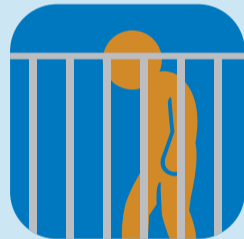
# Stai lavorando contro la tua volontà?



## Segnali di lavoro forzato e tratta di esseri umani:



Ti vengono confiscati dei beni di valore, tra cui il passaporto e il permesso di lavoro



Minacce o abusi ti impediscono di andartene o non hai avuto il lavoro che ti era stato promesso



Hai pagato per ottenere il lavoro o sei obbligato a lavorare per ripagare i debiti o attraverso una deduzione dallo stipendio



I lavoratori non hanno raggiunto la maggiore età

## Se è così, fatti avanti.

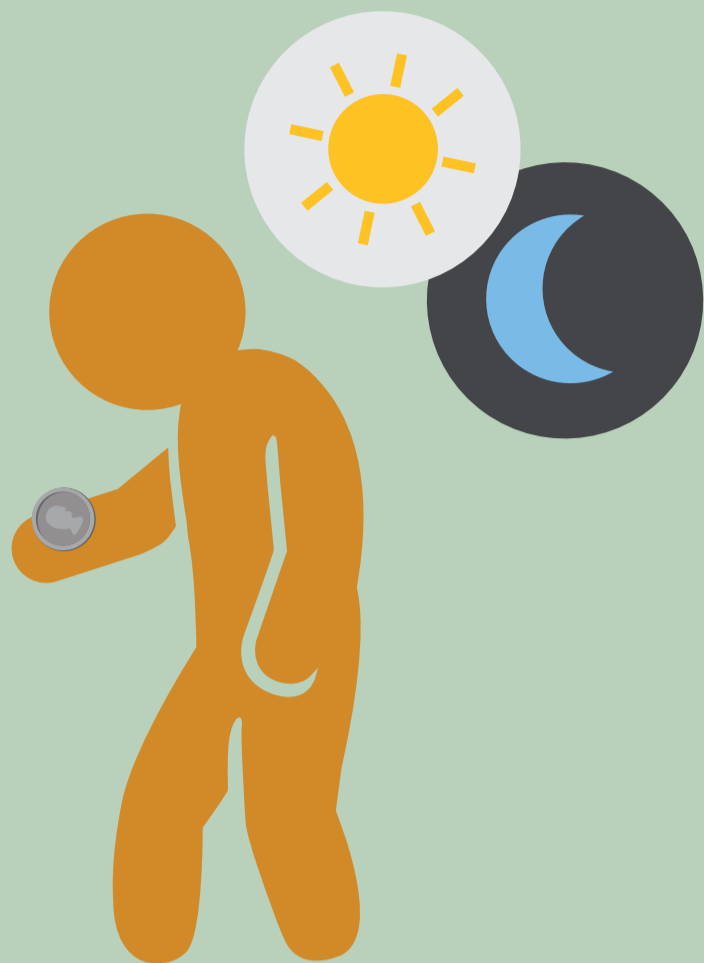
Se sei vittima o testimone di una di queste situazioni, segnalalo.



1 Parlane con un collega, un supervisore o un rappresentante autorizzato dei lavoratori

2 Contatta Walmart ovunque, in qualsiasi momento:  
**Email:** [ethics@walmart.com](mailto:ethics@walmart.com)  
**Visita:** [walmartethics.com](http://walmartethics.com)  
**Chiama:** 800-WM-ETHIC (963-8442)

3 Contatta le autorità locali appropriate



## Lavori di più o sei pagato meno del dovuto?

### Segnali di lavoro eccessivo e salario inadeguato:



Non capisci le condizioni di impiego o pagamento



Non ti viene concesso del tempo libero o lavori oltre i limiti di legge



Ti viene dato meno di quanto previsto dalla legge in relazione a salario, benefit o retribuzione degli straordinari



Non vieni pagato regolarmente

## Se è così, fatti avanti.

Se sei vittima o testimone di una di queste situazioni, segnalalo.

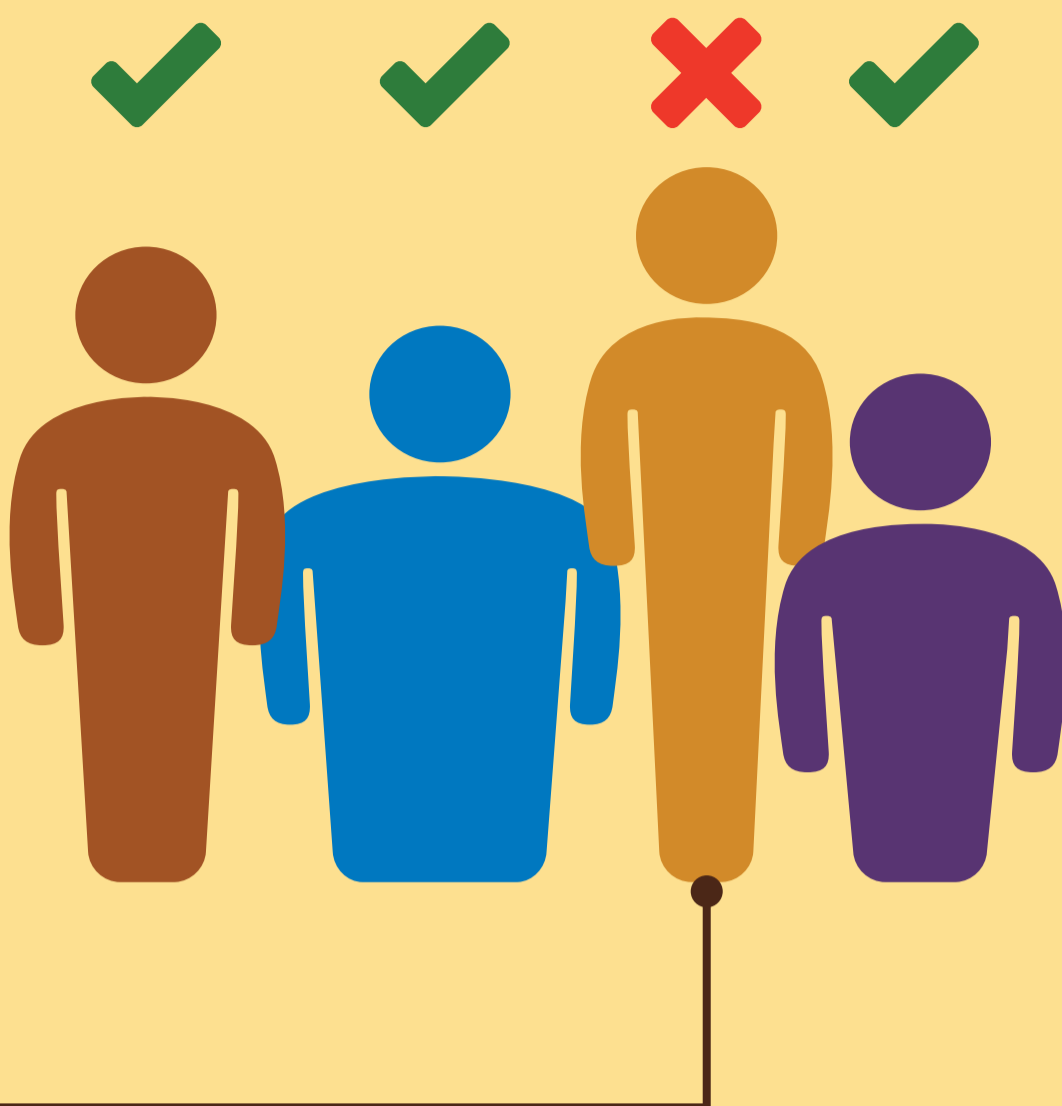


1 Parlane con un collega, un supervisore o un rappresentante autorizzato dei lavoratori

2 Contatta Walmart ovunque, in qualsiasi momento:  
**Email:** [ethics@walmart.com](mailto:ethics@walmart.com)  
**Visita:** [walmartethics.com](http://walmartethics.com)  
**Chiama:** 800-WM-ETHIC (963-8442)

3 Contatta le autorità locali appropriate

# Sei vittima di intimidazioni o discriminazioni?



## Segnali di pratiche lavorative non corrette:



Il tuo datore di lavoro prende decisioni riguardo all'impiego basandosi su fattori non legati al lavoro stesso



Ti viene negata la libertà di associazione



Il tuo datore di lavoro è coinvolto in molestie, abusi o punizioni corporali

## Se è così, fatti avanti.

Se sei vittima o testimone di una di queste situazioni, segnalalo.



1 Parlane con un collega, un supervisore o un rappresentante autorizzato dei lavoratori

2 Contatta Walmart ovunque, in qualsiasi momento:  
**Email:** [ethics@walmart.com](mailto:ethics@walmart.com)  
**Visita:** [walmartethics.com](http://walmartethics.com)  
**Chiama:** 800-WM-ETHIC (963-8442)

3 Contatta le autorità locali appropriate

# Ti senti a rischio sul luogo di lavoro?



## Segnali di un ambiente di lavoro pericoloso:



Non ti vengono forniti i dispositivi di protezione individuale



Le uscite, le entrate e le vie di fuga non sono segnalate o non sono utilizzabili



Non viene fatta la manutenzione dell'edificio, dell'attrezzatura e degli impianti



Ti viene richiesto di azionare macchinari e maneggiare materiali senza una formazione adeguata

## Se è così, fatti avanti.

Se sei vittima o testimone di una di queste situazioni, segnalalo.



1 Parlane con un collega, un supervisore o un rappresentante autorizzato dei lavoratori

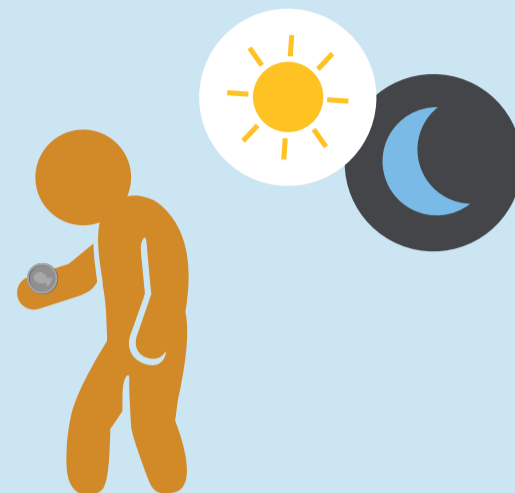
2 Contatta Walmart ovunque, in qualsiasi momento:  
**Email:** [ethics@walmart.com](mailto:ethics@walmart.com)  
**Visita:** [walmartethics.com](http://walmartethics.com)  
**Chiama:** 800-WM-ETHIC (963-8442)

3 Contatta le autorità locali appropriate

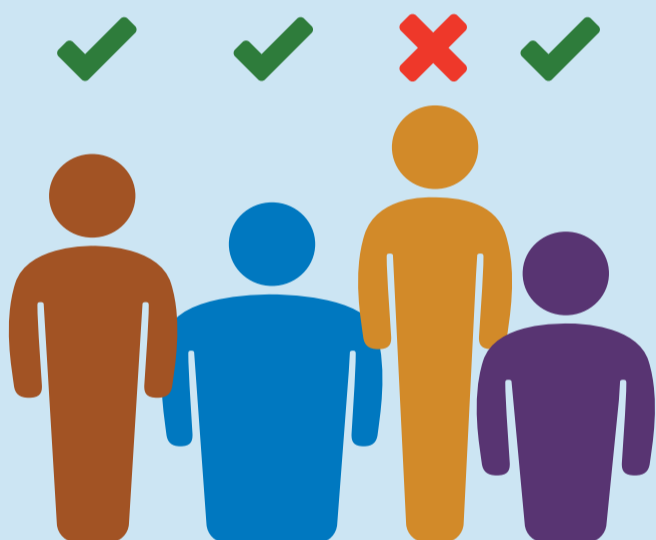
# Hai vissuto una delle seguenti situazioni sul luogo di lavoro?



Stai lavorando contro la tua volontà?



Lavori di più o sei pagato meno del dovuto?



Sei vittima di intimidazioni o discriminazioni?



Ti senti a rischio sul luogo di lavoro?

## Se è così, fatti avanti.

Se sei vittima o testimone di una di queste situazioni, segnalalo.



1 Parlane con un collega, un supervisore o un rappresentante autorizzato dei lavoratori

2 Contatta Walmart ovunque, in qualsiasi momento:  
**Email:** [ethics@walmart.com](mailto:ethics@walmart.com)  
**Visita:** [walmartethics.com](http://walmartethics.com)  
**Chiama:** 800-WM-ETHIC (963-8442)

3 Contatta le autorità locali appropriate