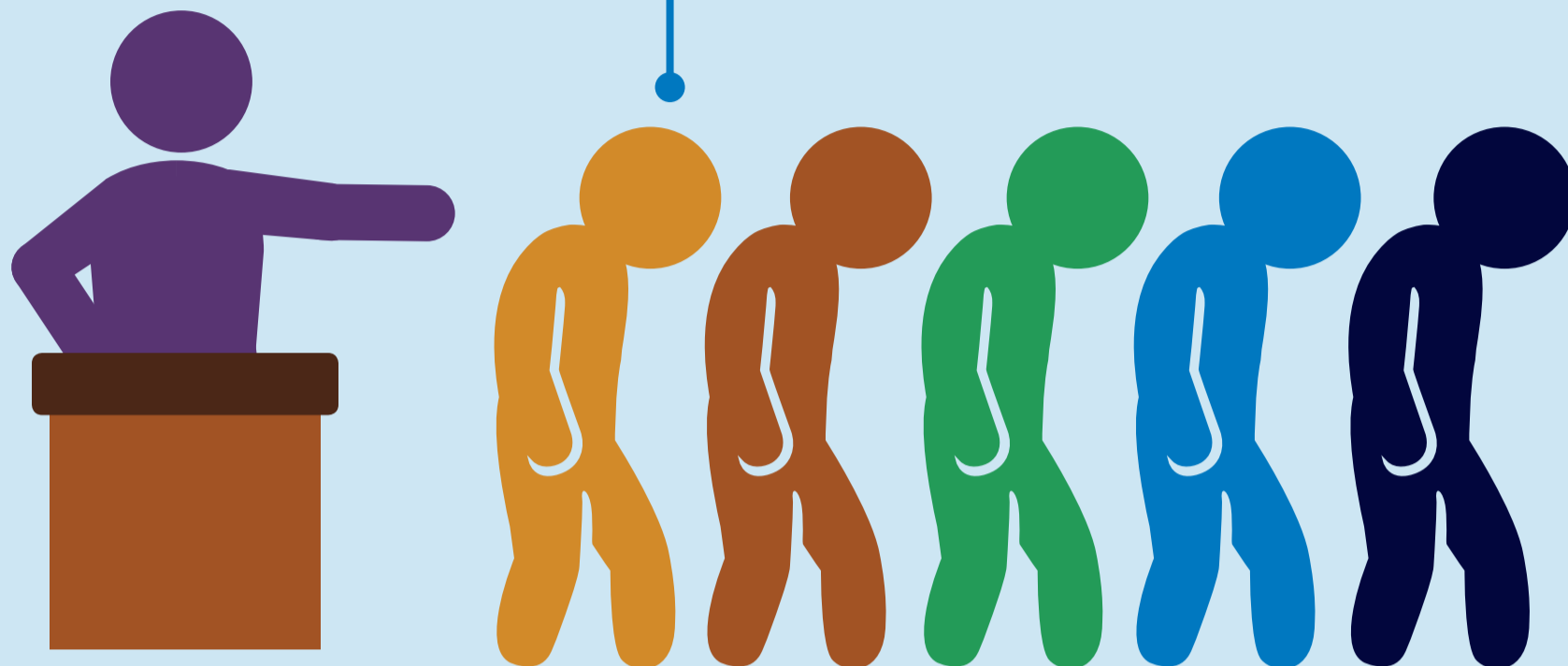


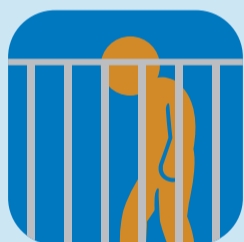
Nagtatrabaho ka ba nang labag sa kalooban mo?



Kabilang sa mga palatandaan ng sapilitang paggawa at trafficking ang mga sumusunod



Kinukuha at ipinagkakait ang mahahalagang pag-aari, kabilang ang mga pasaporte at permiso sa pagtatrabaho



Hindi ka makaalis dahil sa mga banta at pang-aabuso, o hindi mo nakuha ang ipinangakong trabaho



Nagbayad ka para makuha ang trabaho o sapilitan kang pinagtatrabaho at hindi ka binabayaran o kinakaltasan ang bayad sa iyo dahil sa mga utang mo



Wala pa sa hustong gulang ang mga manggagawa

Kung oo, magsalita.

Mag-ulat kung nararanasan o nasasaksihan mo ang alinman sa mga sitwasyong ito



1 Makipag-usap sa katrabaho, tagapangasiwa, o awtorisadong kinatawan ng manggagawa

2 Makipag-ugnayan sa Walmart kahit anong oras, kahit saan—
Mag-email sa: ethics@wal-mart.com
Bumisita sa: walmartethics.com
Tumawag sa: 800-WM-ETHIC (963-8442) mula sa US o Canada

3 Makipag-ugnayan sa naaangkop na mga awtoridad ng pamahalaan



Mas matagal ka bang nagtatrabaho o mas mababa ba ang ibinabayad sa iyo kaysa sa itinatakda ng batas?

Kabilang sa mga palatandaan ng labag sa batas na pagpapasahod at labis na pagtatrabaho ang mga sumusunod



Hindi mo nauunawaan ang mga tuntunin ng pagtatrabaho o pagpapasahod



Wala kang araw ng pahinga o mas mahaba ang oras ng pagtatrabaho mo kaysa sa pinapahintulutan ng batas



Mas maliit ang ibinibigay sa iyong mga suweldo, benepisyo, o premium sa overtime kaysa sa itinatakda ng batas



Hindi ka regular na binabayaran

Kung oo, magsalita.

Mag-ulat kung nararanasan o nasasaksihan mo ang alinman sa mga sitwasyong ito

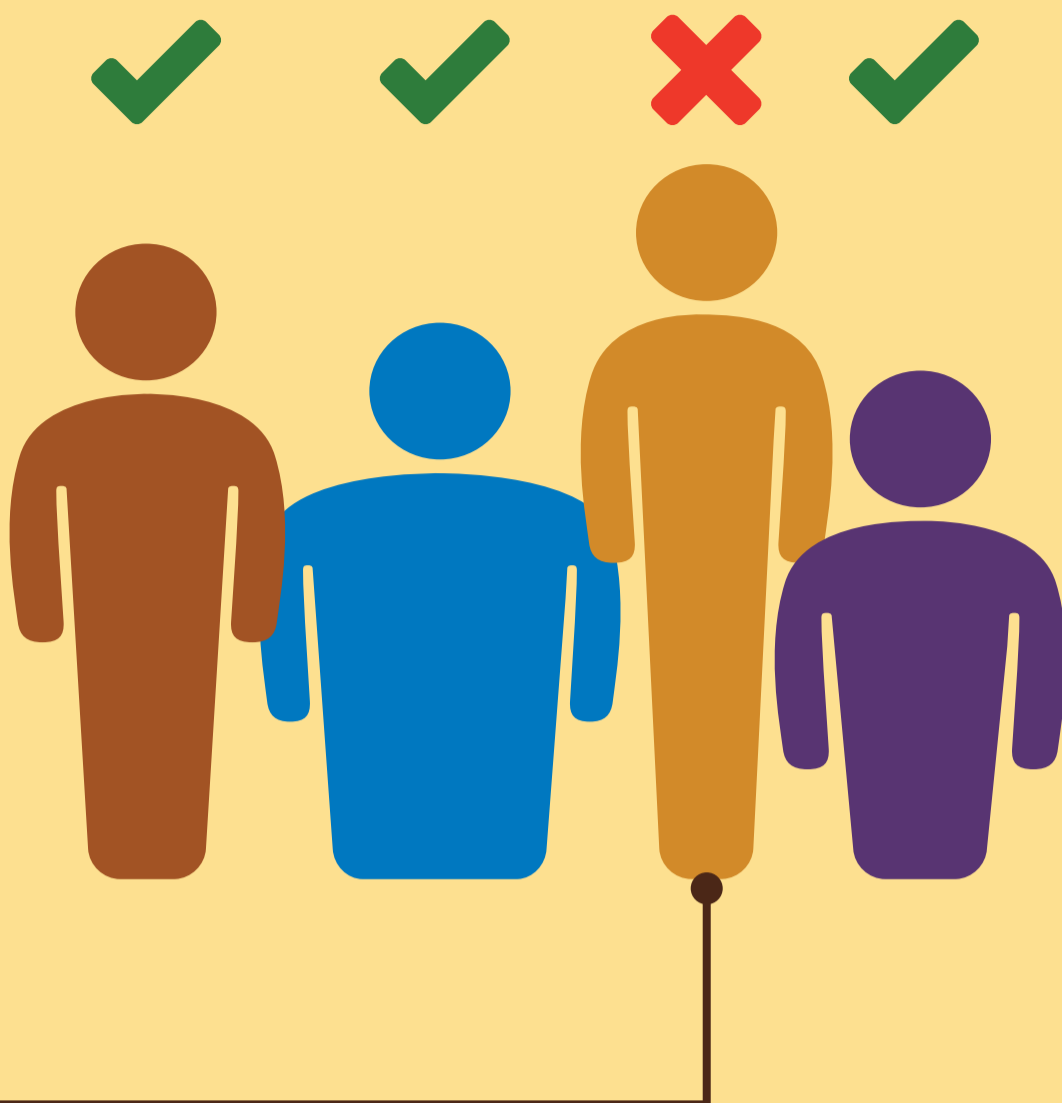


1 Makipag-usap sa katrabaho, tagapangasiwa, o awtorisadong kinatawan ng manggagawa

2 Makipag-ugnayan sa Walmart kahit anong oras, kahit saan—
Mag-email sa: ethics@wal-mart.com
Bumisita sa: walmartethics.com
Tumawag sa: 800-WM-ETHIC (963-8442) mula sa US o Canada

3 Makipag-ugnayan sa naaangkop na mga awtoridad ng pamahalaan

Tinatakot ka ba o nakakaranas ka ba ng diskriminasyon?



Kabilang sa mga palatandaan ng hindi patas na mga kasanayan sa trabaho ang mga sumusunod



Gumagawa ang iyong tagapag-employo ng mga pagpapasya sa trabaho batay sa mga salik na hindi nauugnay sa trabaho



Pinagbabawalan kang gamitin ang iyong mga karapatang makisalamuha o hindi makisalamuha sa ibang tao



Ang iyong tagapag-employo ay nanliligalig, nang-aabuso, o nagpaparusa sa pamamagitan ng pisikal na pananakit

Kung oo, magsalita.

Mag-ulat kung nararanasan o nasasaksihan mo ang alinman sa mga sitwasyong ito



1 Makipag-usap sa katrabaho, tagapangasiwa, o awtorisadong kinatawan ng manggagawa

2 Makipag-ugnayan sa Walmart kahit anong oras, kahit saan—
Mag-email sa: ethics@wal-mart.com
Bumisita sa: walmartethics.com
Tumawag sa: 800-WM-ETHIC (963-8442) mula sa US o Canada

3 Makipag-ugnayan sa naaangkop na mga awtoridad ng pamahalaan

Pakiramdam mo ba ay hindi ka ligtas habang nagtatrabaho?



Kabilang sa mga palatandaan ng hindi ligtas na lugar ng trabaho ang mga sumusunod



Hindi ka binibigyan ng personal na kagamitan para sa proteksyon



Walang marka o hindi magagamit ang mga labasan, pintuan, at rutang pangkaligtasan



Hindi minementina ang gusali, kagamitan, at ikinabit na mga gamit



Inuutusan kang magpatakbo ng makina at pangasiwaan ang mga materyales nang hindi ka dumaraan sa maayos na pagsasanay

Kung oo, magsalita.

Mag-ulat kung nararanasan o nasasaksihan mo ang alinman sa mga sitwasyong ito



1 Makipag-usap sa katrabaho, tagapangasiwa, o awtorisadong kinatawan ng manggagawa

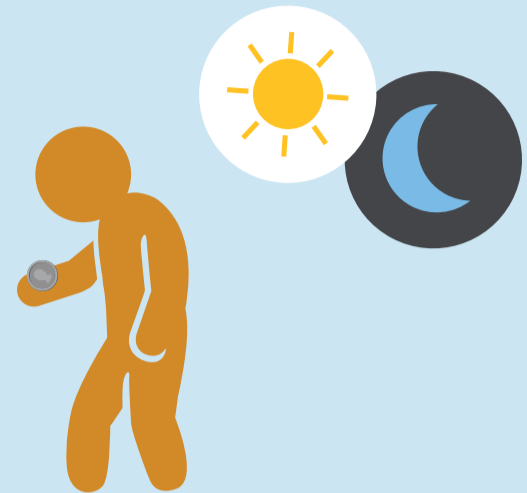
2 Makipag-ugnayan sa Walmart kahit anong oras, kahit saan—
Mag-email sa: ethics@wal-mart.com
Bumisita sa: walmartethics.com
Tumawag sa: 800-WM-ETHIC (963-8442) mula sa US o Canada

3 Makipag-ugnayan sa naaangkop na mga awtoridad ng pamahalaan

Naranasan mo na ba sa lugar ng trabaho mo ang alinman sa mga sumusunod?



Nagtatrabaho ka ba nang labag sa kalooban mo?



Mas matagal ka bang nagtatrabaho o mas mababa ba ang ibinabayad sa iyo kaysa sa itinatakda ng batas?



Tinatakot ka ba o nakakaranas ka ba ng diskriminasyon?



Pakiramdam mo ba ay hindi ka ligtas habang nagtatrabaho?

Kung oo, magsalita.

Mag-ulat kung nararanasan o nasasaksihan mo ang alinman sa mga sitwasyong ito



1 Makipag-usap sa katrabaho, tagapangasiwa, o awtorisadong kinatawan ng manggagawa

2 Makipag-ugnayan sa Walmart kahit anong oras, kahit saan—
Mag-email sa: ethics@wal-mart.com
Bumisita sa: walmartethics.com
Tumawag sa: 800-WM-ETHIC (963-8442) mula sa US o Canada

3 Makipag-ugnayan sa naaangkop na mga awtoridad ng pamahalaan