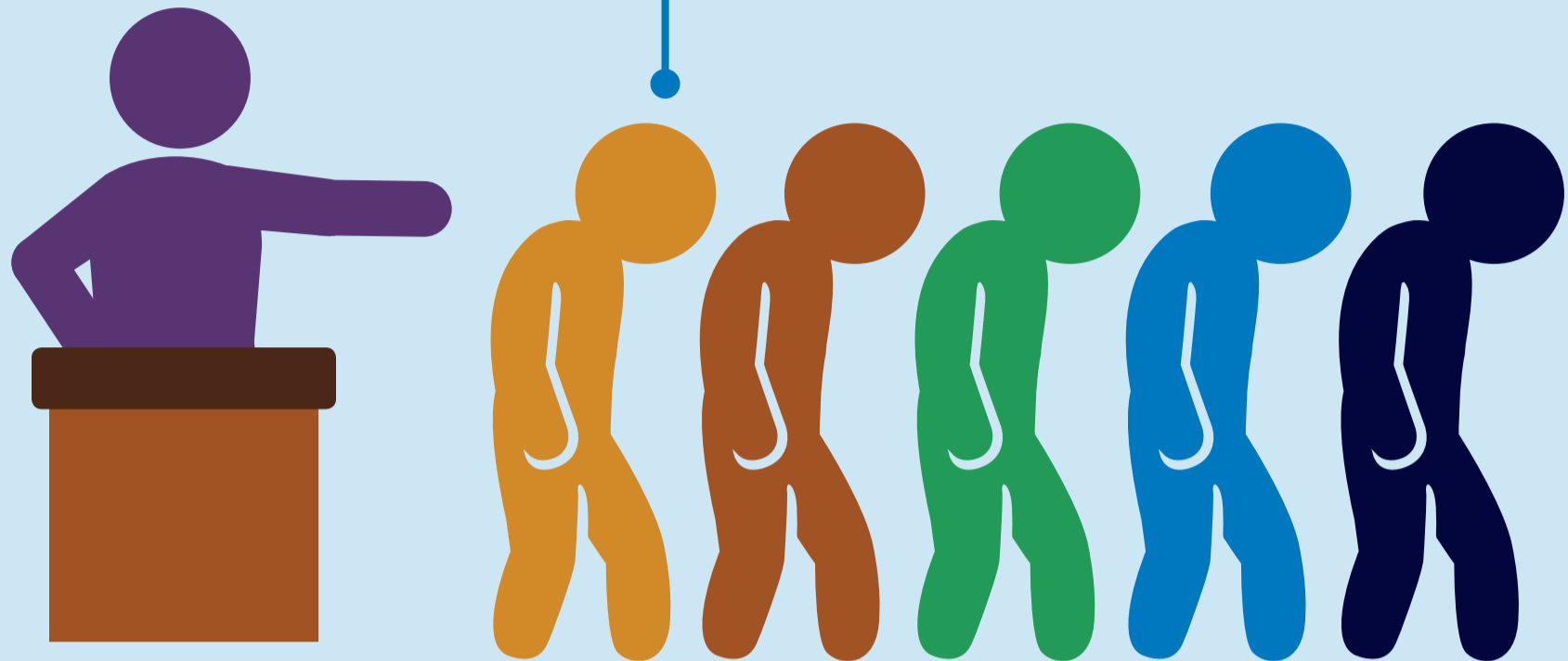


# Trabalha contra a sua vontade?



Os sinais de trabalho forçado e tráfico incluem:



Retenção por outrem de bens de valor, incluindo passaportes e autorizações de trabalho



Ameaças ou abuso que o impedem de sair, ou não obtenção do emprego prometido



Pagar para obter o emprego, ou sujeição a trabalhos forçados através de dívidas ou deduções ao pagamento



Trabalhadores com idade inferior à estipulada na legislação

## Denuncie estes casos.

Se verificar ou presenciar alguma destas situações, denuncie-as.



1 Fale com um colega, supervisor ou representante autorizado dos trabalhadores

2 Contacte a Walmart em qualquer altura e em qualquer lugar:  
**E-mail:** [ethics@wal-mart.com](mailto:ethics@wal-mart.com)  
**Visite:** [walmartethics.com](http://walmartethics.com)  
**Ligue:** 800-WM-ETHIC (963-8442) dos EUA ou Canadá

3 Contacte as autoridades governamentais adequadas



## Trabalha mais ou recebe menos do que o permitido?

Os sinais de pagamento ilegal e trabalho excessivo incluem:



Incompreensão das condições de emprego ou pagamento



Inexistência de períodos de descanso ou período de trabalho superior ao permitido pela legislação



Recebimento de valores de remuneração, benefícios ou horas extraordinárias inferiores ao previsto na legislação



Pagamento não efetuado com regularidade

## Denuncie estes casos.

Se verificar ou assistir a alguma destas situações, denuncie-as.

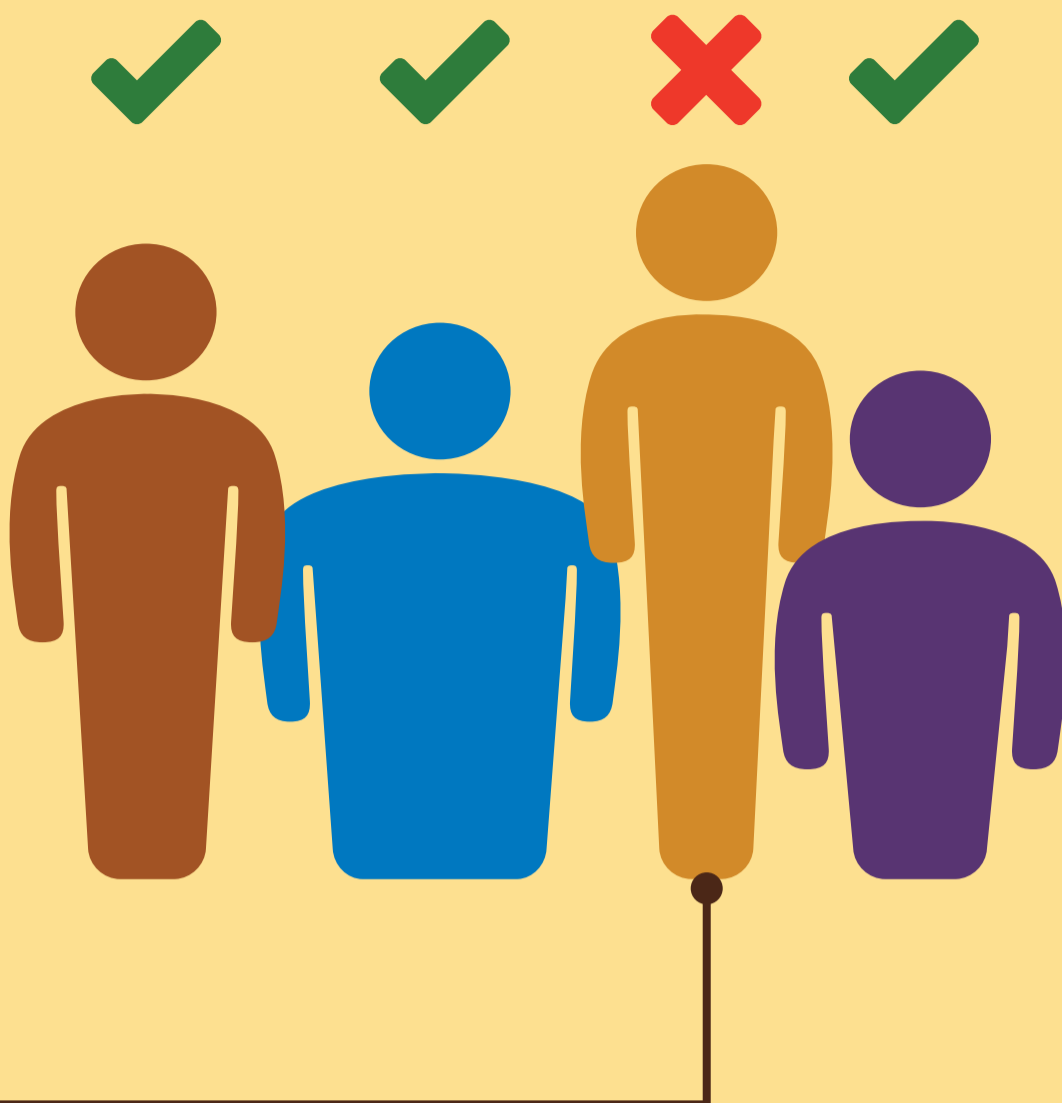


1 Fale com um colega, supervisor ou representante autorizado dos trabalhadores

2 Contacte a Walmart em qualquer altura e em qualquer lugar:  
**E-mail:** [ethics@wal-mart.com](mailto:ethics@wal-mart.com)  
**Visite:** [walmartethics.com](http://walmartethics.com)  
**Ligue:** 800-WM-ETHIC (963-8442) dos EUA ou Canadá

3 Contacte as autoridades governamentais adequadas

# É alvo de intimidação ou discriminação?



Os sinais de práticas laborais abusivas incluem:



Tomada de decisões de emprego pelo empregador com base em fatores não relacionados com o trabalho



Proibição de exercer os seus direitos de associação ou não associação a outros



Comportamentos de assédio, abuso ou castigos corporais por parte do empregador

## Denuncie estes casos.

Se verificar ou assistir a alguma destas situações, denuncie-as.



1 Fale com um colega, supervisor ou representante autorizado dos trabalhadores

2 Contacte a Walmart em qualquer altura e em qualquer lugar:  
**E-mail:** [ethics@wal-mart.com](mailto:ethics@wal-mart.com)  
**Visite:** [walmartethics.com](http://walmartethics.com)  
**Ligue:** 800-WM-ETHIC (963-8442) dos EUA ou Canadá

3 Contacte as autoridades governamentais adequadas

# Não se sente seguro no seu trabalho?



Os sinais de um local de trabalho sem segurança incluem:



Falta de fornecimento de equipamento de proteção individual



Saídas, portas e vias de evacuação não assinaladas ou indisponíveis



Edifícios, equipamentos e instalações sem manutenção



Pedidos para operar máquinas e manusear materiais sem a devida formação

## Denuncie estes casos.

Se verificar ou assistir a alguma destas situações, denuncie-as.

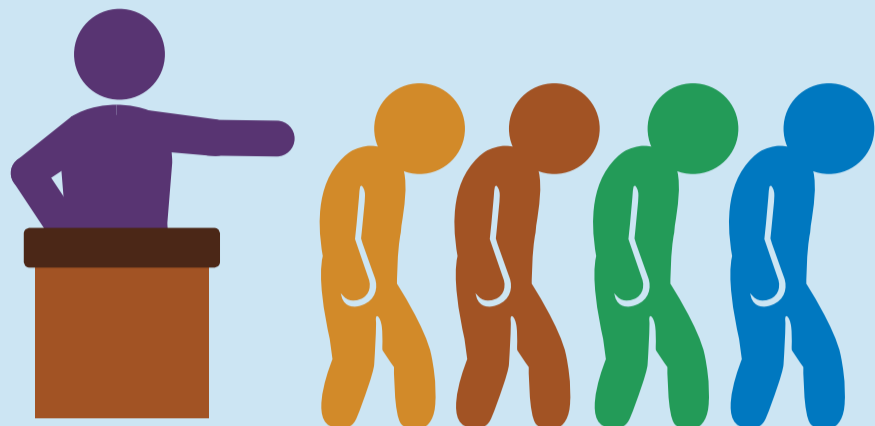


1 Fale com um colega, supervisor ou representante autorizado dos trabalhadores

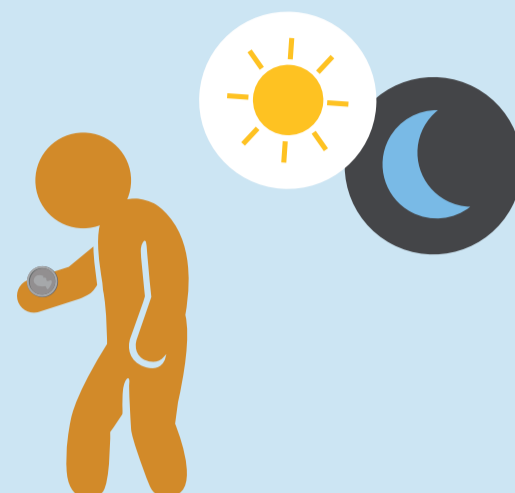
2 Contacte a Walmart em qualquer altura e em qualquer lugar:  
**E-mail:** [ethics@wal-mart.com](mailto:ethics@wal-mart.com)  
**Visite:** [walmartethics.com](http://walmartethics.com)  
**Ligue:** 800-WM-ETHIC (963-8442) dos EUA ou Canadá

3 Contacte as autoridades governamentais adequadas

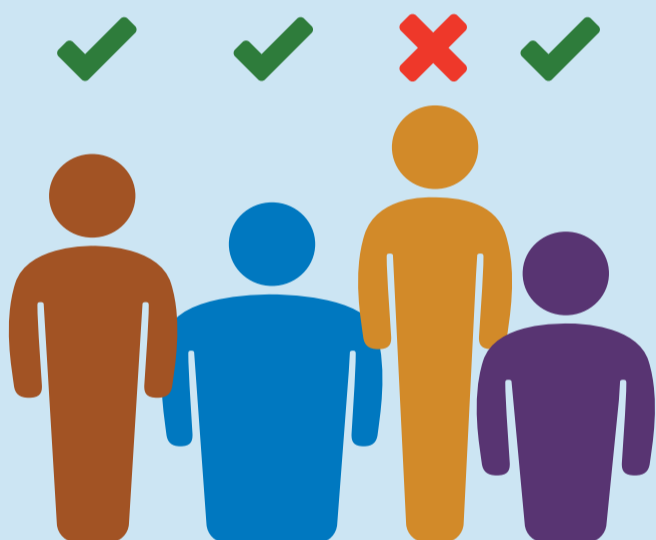
# Verificou alguma destas situações no seu local de trabalho?



Trabalha contra a sua vontade?



Trabalha mais ou recebe menos do que o permitido?



É alvo de intimidação ou discriminação?



Não se sente seguro no seu trabalho?

## Denuncie estes casos.

Se verificar ou assistir a alguma destas situações, denuncie-as.



1 Fale com um colega, supervisor ou representante autorizado dos trabalhadores

2 Contacte a Walmart em qualquer altura e em qualquer lugar:  
**E-mail:** [ethics@wal-mart.com](mailto:ethics@wal-mart.com)  
**Visite:** [walmartethics.com](http://walmartethics.com)  
**Ligue:** 800-WM-ETHIC (963-8442) dos EUA ou Canadá

3 Contacte as autoridades governamentais adequadas