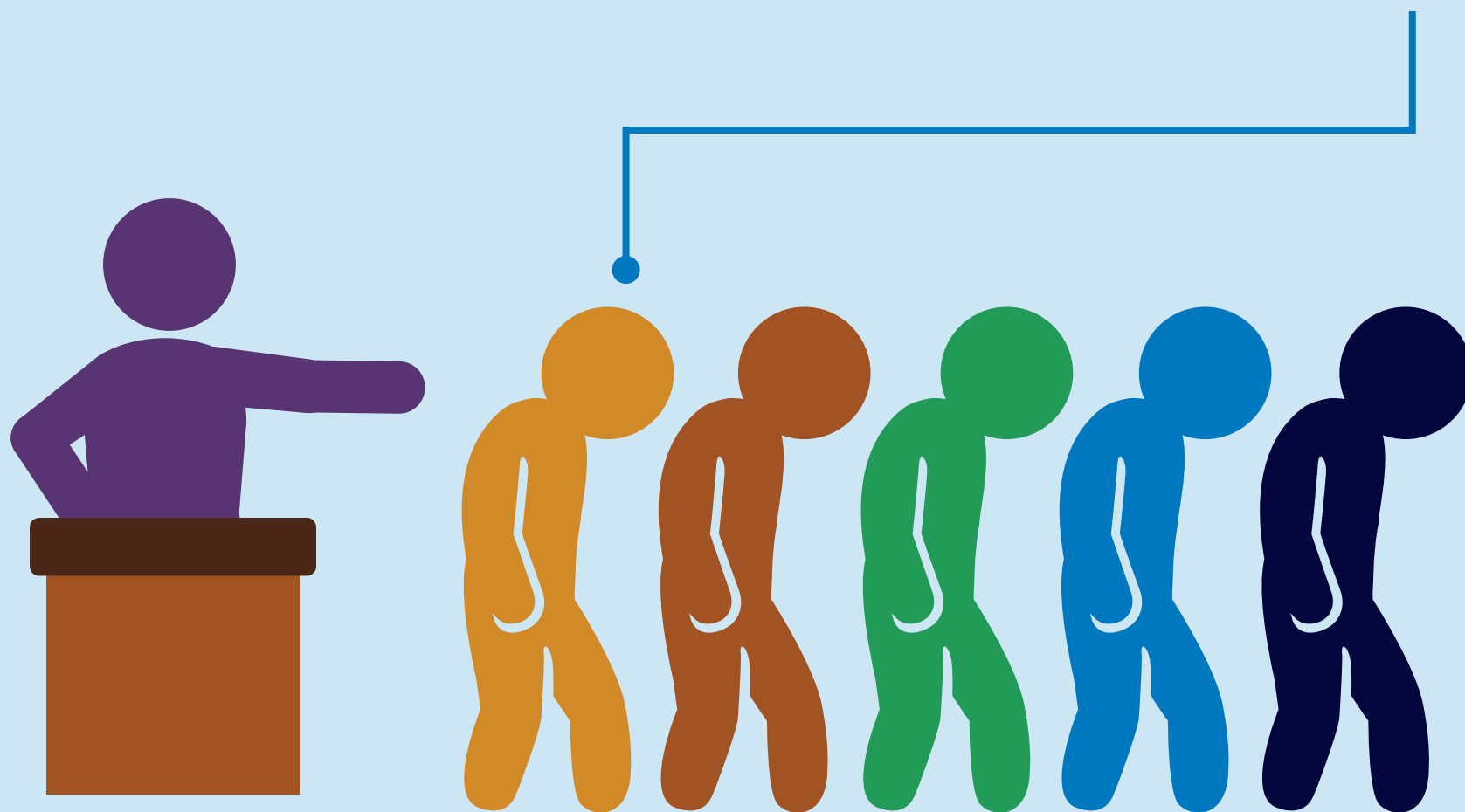


Arbeider du mot din vilje?



Tegn på tvangsarbeid og menneskehandel omfatter



Verdifulle eiendeler, som pass og arbeidstillatelse, er beslaglagt



Trusler om overgrep gjør at du blir værende, eller du fikk ikke jobben som var lovet



Du betalte for å få jobben, eller jobben er underlagt gjeld eller lønnstrekk



Arbeidere er under myndig alder

Hvis dette er tilfellet, så gi beskjed.

Gi beskjed dersom du opplever eller ser slike situasjoner



1 Snakk med en kollega, sjef eller autorisert tillitsvalgt

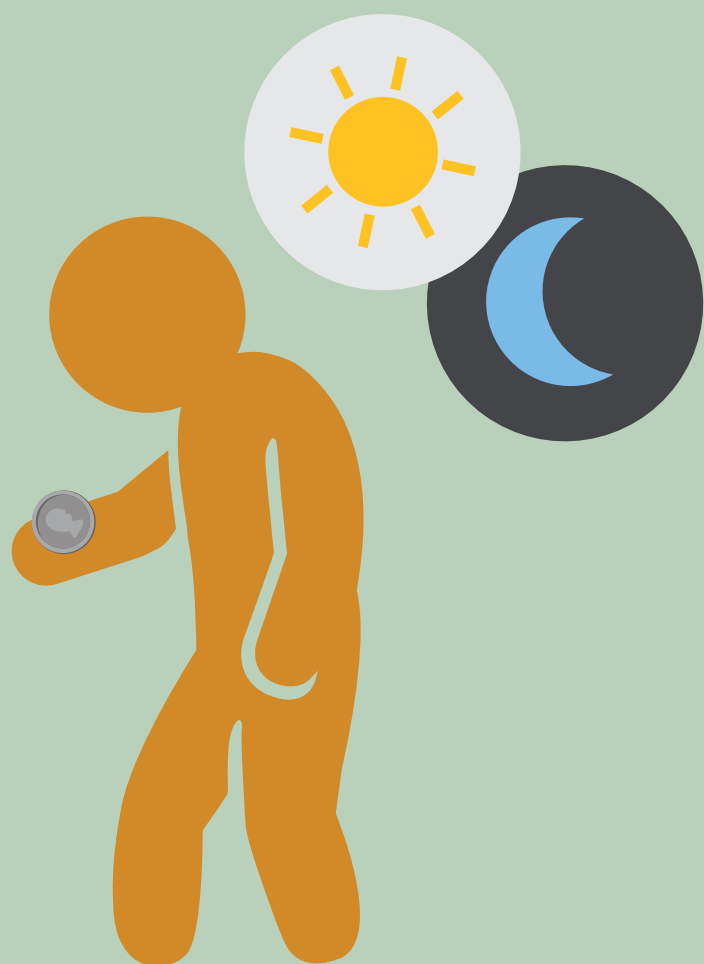
Kontakt Walmart når som helst, hvor som helst –

E-post: ethics@wal-mart.com

Besøk: walmartethics.com

Ring: 800-WM-ETHIC (963-8442) fra USA eller Canada

3 Kontakt relevante myndigheter



Jobber du mer eller får du mindre betalt enn det som er tillatt?

Tegn på ulovlig lav betaling og for mye arbeid omfatter



Du forstår ikke lønns- eller arbeidsvilkårene



Du får ikke nok fritid eller du jobber mer enn loven tillater



Du får mindre lønn, ytelser eller overtidsbetaling enn loven tillater



Du får ikke regelmessig lønn

Hvis dette er tilfellet, så gi beskjed.

Gi beskjed dersom du opplever eller ser slike situasjoner



1 Snakk med en kollega, sjef eller autorisert tillitsvalgt

Kontakt Walmart når som helst, hvor som helst –

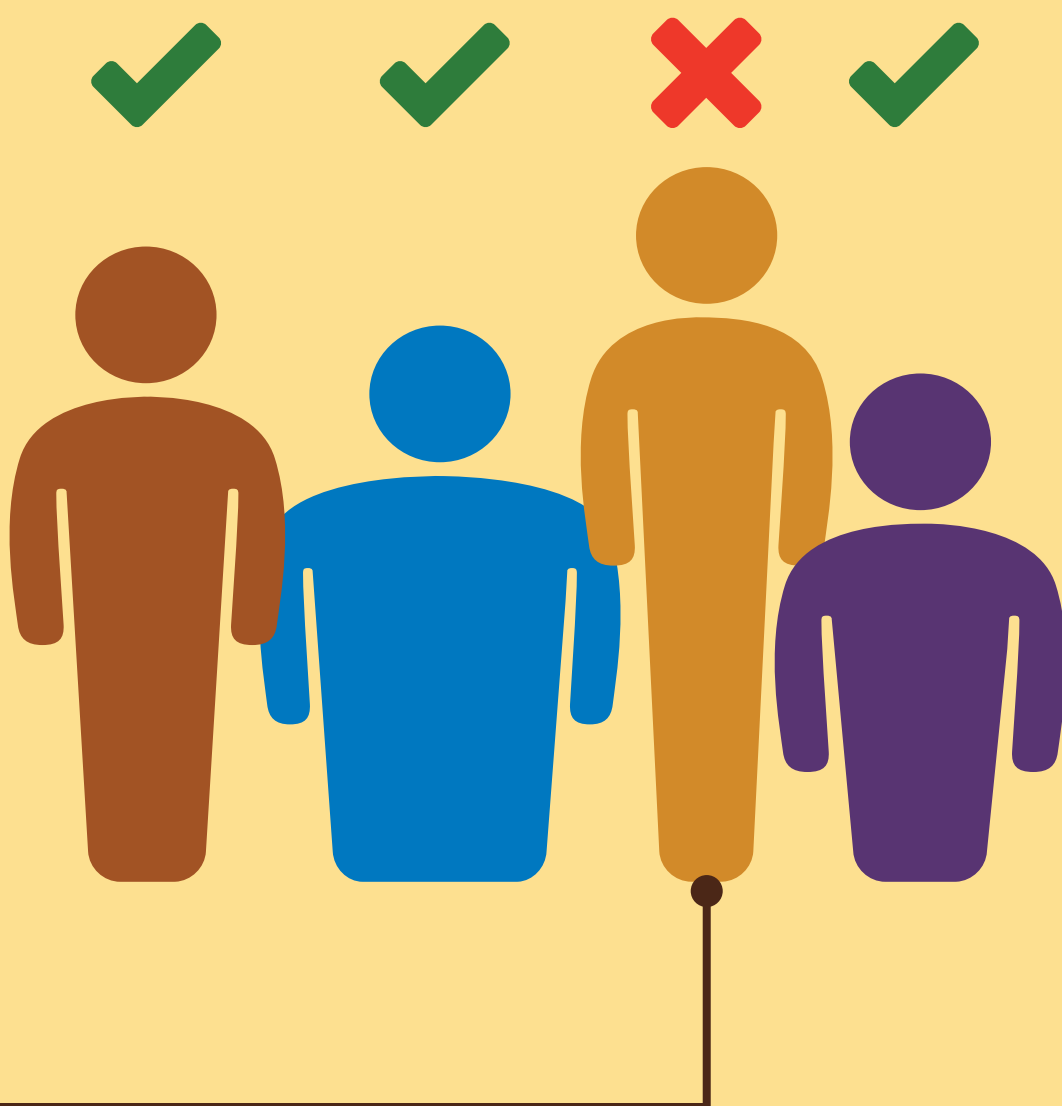
E-post: ethics@wal-mart.com

Besøk: walmartethics.com

Ring: 800-WM-ETHIC (963-8442) fra USA eller Canada

3 Kontakt relevante myndigheter

Opplever du å bli truet eller diskriminert?



Tegn på urettferdig arbeidspraksis omfatter



Arbeidsgiveren din treffer beslutninger basert på faktorer som ikke er jobbrelevante



Du er fratatt retten til å være sammen eller ikke være sammen med andre



Arbeidsgiveren din sjikanerer, fornærmer eller utfører fysisk straff

Hvis dette er tilfellet, så gi beskjed.

Gi beskjed dersom du opplever eller ser slike situasjoner



1 Snakk med en kollega, sjef eller autorisert tillitsvalgt

Kontakt Walmart når som helst, hvor som helst –

E-post: ethics@wal-mart.com

Besøk: walmartethics.com

Ring: 800-WM-ETHIC (963-8442) fra USA eller Canada

3 Kontakt relevante myndigheter

Føler du deg utrygg på jobb?



Tegn på en utrygg arbeidsplass omfatter



Du får ikke personlig verneutstyr



Utganger, døråpninger og rømningsveier er ikke merket, eller er ikke tilgjengelig for bruk



Bygning, utstyr og inventar blir ikke vedlikeholdt



Du blir bedt om å betjene maskineri og håndtere materialer uten tilstrekkelig opplæring

Hvis dette er tilfellet, så gi beskjed.

Gi beskjed dersom du opplever eller ser slike situasjoner



1 Snakk med en kollega, sjef eller autorisert tillitsvalgt

Kontakt Walmart når som helst, hvor som helst –

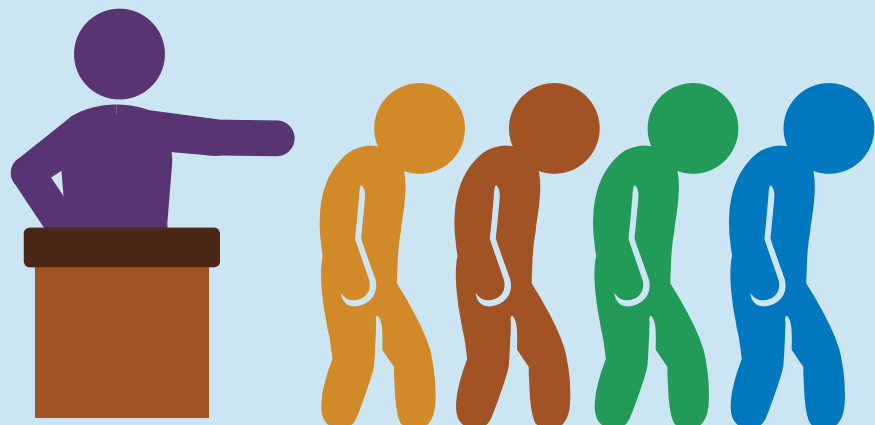
E-post: ethics@wal-mart.com

Besøk: walmartethics.com

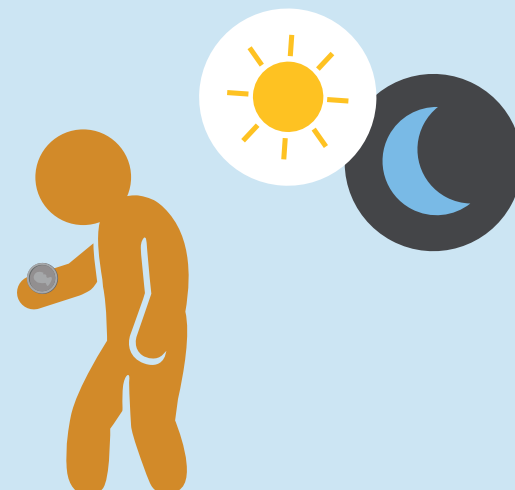
Ring: 800-WM-ETHIC (963-8442) fra USA eller Canada

3 Kontakt relevante myndigheter

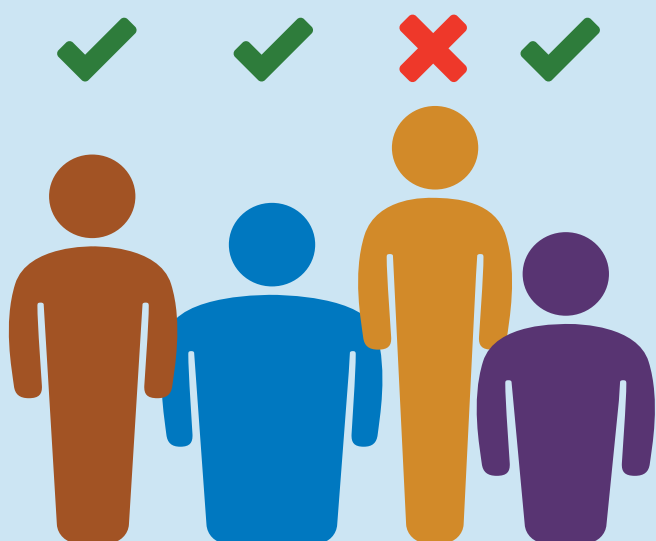
Har du opplevd noe av følgende på arbeidsplassen?



Arbeider du mot din vilje?



Jobber du mer eller får du mindre betalt enn det som er tillatt?



Opplever du å bli truet eller diskriminert?



Føler du deg utrygg på jobb?

Hvis dette er tilfellet, så gi beskjed.

Gi beskjed dersom du opplever eller ser slike situasjoner



1 Snakk med en kollega, sjef eller autorisert tillitsvalgt

Kontakt Walmart når som helst, hvor som helst –

E-post: ethics@wal-mart.com

Besøk: walmartethics.com

Ring: 800-WM-ETHIC (963-8442) fra USA eller Canada

3 Kontakt relevante myndigheter