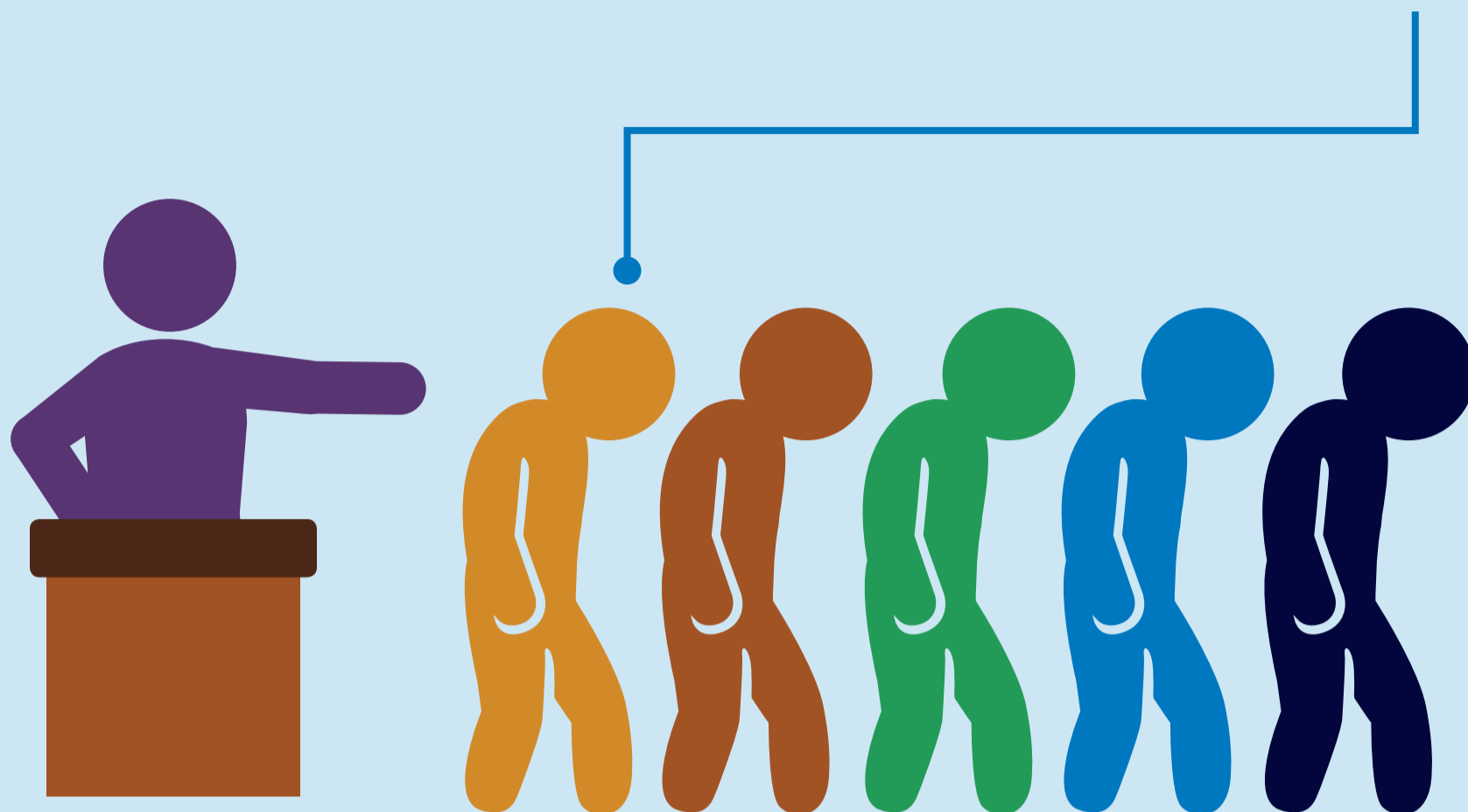


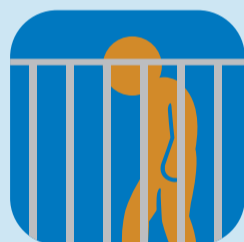
Travaillez-vous sous la contrainte ?



Les signes de travail forcé et de traite des personnes comprennent



Les biens de valeur, notamment les passeports et permis de travail, sont confisqués



Des menaces ou mauvais traitements vous empêchent de partir, ou vous n'obtenez pas le travail promis



Vous avez payé pour obtenir le travail, ou le travail est forcé par l'entremise de dettes ou de retenues sur le salaire



Les travailleurs n'ont pas atteint l'âge légal

Si tel est le cas, parlez-en.

Si vous vivez ou observez l'une de ces situations, signalez-le



1 Discutez avec un collègue, un supérieur ou un représentant autorisé des travailleurs

Contactez Walmart à tout moment, où que vous soyez—
E-mail : ethics@wal-mart.com
Visitez : walmartethics.com
Appelez : 800-WM-ETHIC (963-8442) depuis les États-Unis ou le Canada

3 Contactez les autorités gouvernementales appropriées



Travaillez-vous plus ou êtes-vous rémunéré(e) moins que ce que la loi autorise ?

Les signes de rémunération illégale et de travail excessif comprennent



Vous ne comprenez pas les conditions de travail ou de rémunération



Vous ne recevez pas de temps de repos ou vous travaillez plus que ce que la loi autorise



Vous recevez moins que le salaire, les avantages sociaux et les majorations pour heures supplémentaires légaux



Vous n'êtes pas rémunéré(e) régulièrement

Si tel est le cas, parlez-en.

Si vous vivez ou observez l'une de ces situations, signalez-le



1 Discutez avec un collègue, un supérieur ou un représentant autorisé des travailleurs

Contactez Walmart à tout moment, où que vous soyez—

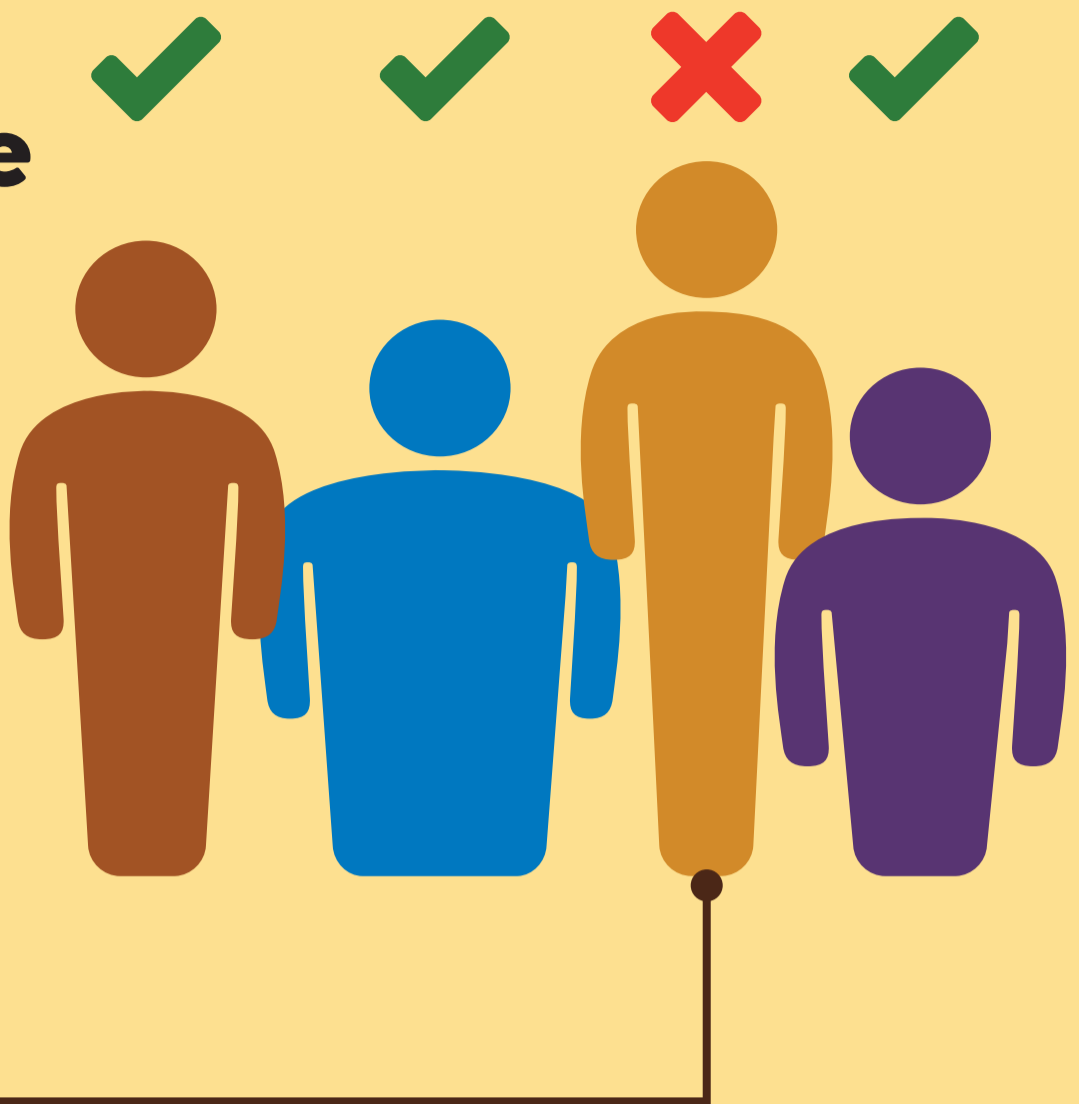
E-mail : ethics@wal-mart.com

Visitez : walmartethics.com

Appelez : 800-WM-ETHIC (963-8442) depuis les États-Unis ou le Canada

3 Contactez les autorités gouvernementales appropriées

Êtes-vous victime d'intimidation ou de discrimination ?



Les signes de pratiques de travail déloyales comprennent



Votre employeur prend des décisions relatives à l'emploi sur la base de facteurs sans aucun rapport avec le travail



Il vous est interdit d'exercer votre droit de vous associer ou de ne pas vous associer avec d'autres



Votre employeur se livre à du harcèlement, à un mauvais traitement ou à un châtiement corporel

Si tel est le cas, parlez-en.

Si vous vivez ou observez l'une de ces situations, signalez-le



1 Discutez avec un collègue, un supérieur ou un représentant autorisé des travailleurs

Contactez Walmart à tout moment, où que vous soyez—

E-mail : ethics@wal-mart.com

Visitez : walmartethics.com

Appelez : 800-WM-ETHIC (963-8442) depuis les États-Unis ou le Canada

3 Contactez les autorités gouvernementales appropriées

Vous sentez-vous en danger lorsque vous travaillez ?



Les signes d'un lieu de travail dangereux comprennent



Aucun équipement de protection individuelle ne vous est fourni



Les issues de secours, les portes et les voies d'évacuation ne sont pas marquées ou ne sont pas accessibles



Le bâtiment, l'équipement et l'éclairage ne sont pas entretenus



Il vous est demandé d'utiliser des machines et de manipuler des matériaux sans formation adéquate

Si tel est le cas, parlez-en.

Si vous vivez ou observez l'une de ces situations, signalez-le



1 Discutez avec un collègue, un supérieur ou un représentant autorisé des travailleurs

Contactez Walmart à tout moment, où que vous soyez—

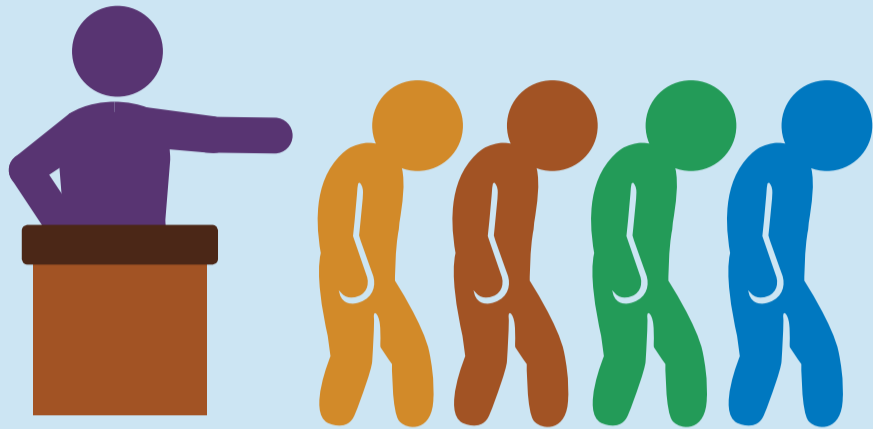
E-mail : ethics@wal-mart.com

Visitez : walmartethics.com

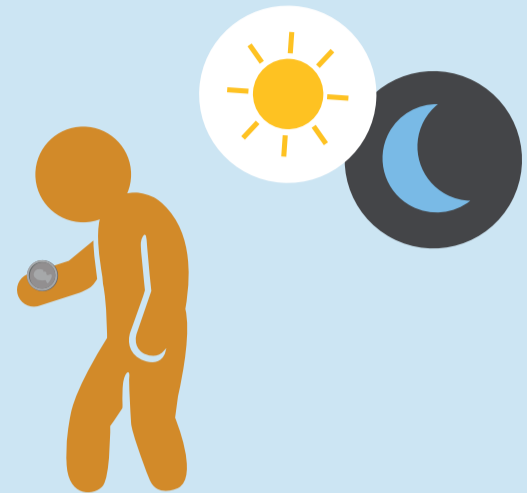
Appelez : 800-WM-ETHIC (963-8442) depuis les États-Unis ou le Canada

3 Contactez les autorités gouvernementales appropriées

Avez-vous rencontré l'une des situations suivantes au travail ?



Travaillez-vous sous la contrainte ?



Travaillez-vous plus ou êtes-vous rémunéré(e) moins que ce que la loi autorise ?



Êtes-vous victime d'intimidation ou de discrimination ?



Vous sentez-vous en danger lorsque vous travaillez ?

Si tel est le cas, parlez-en.

Si vous vivez ou observez l'une de ces situations, signalez-le



1 Discutez avec un collègue, un supérieur ou un représentant autorisé des travailleurs

Contactez Walmart à tout moment, où que vous soyez—

E-mail : ethics@wal-mart.com

Visitez : walmartethics.com

Appelez : 800-WM-ETHIC (963-8442) depuis les États-Unis ou le Canada

3 Contactez les autorités gouvernementales appropriées