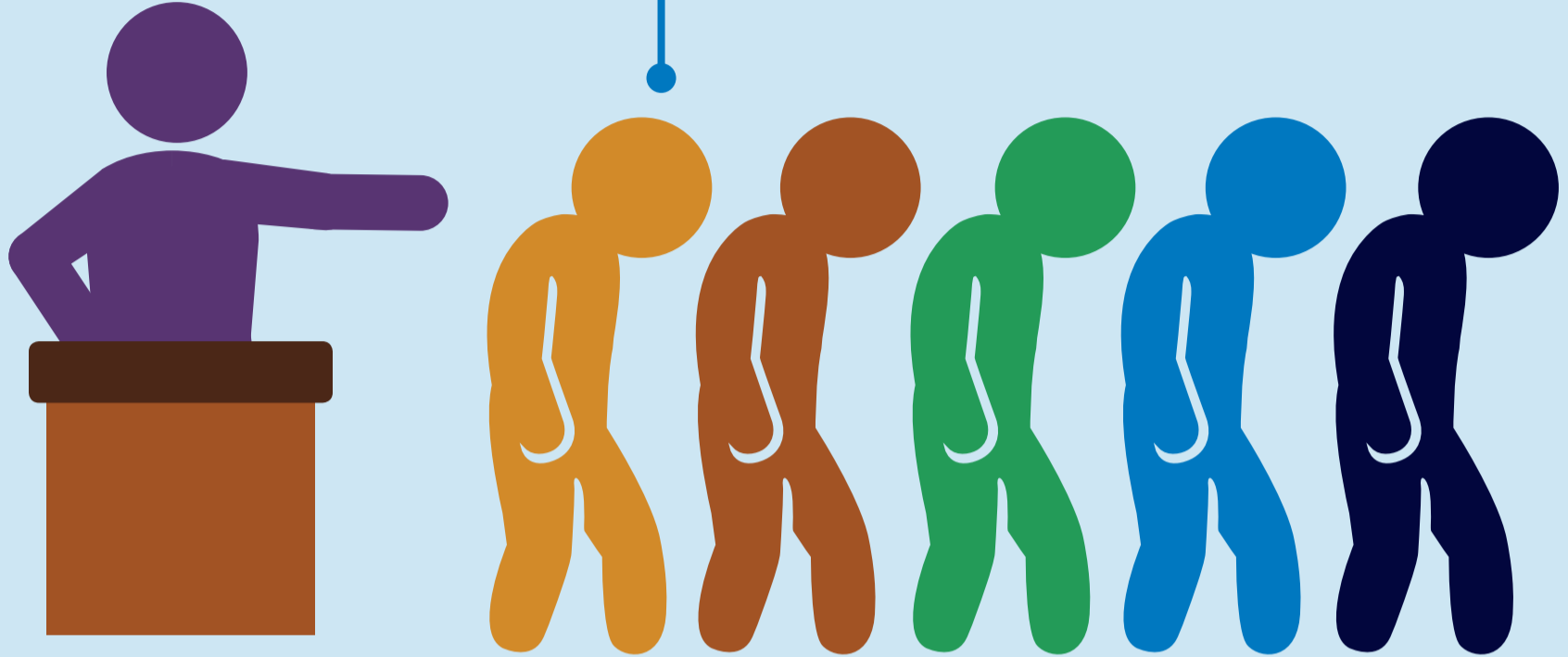


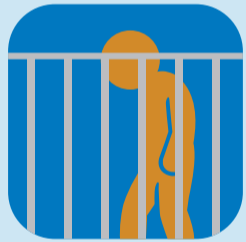
តើអ្នកធ្វើការដោយត្រូវគេបង្ខំមែនទេ?



សញ្ញានានានៃពលកម្មដោយបង្ខំ និងការជួញដូរមនុស្ស



របស់ទ្រព្យមានតម្លៃ ដែលរួមបញ្ចូលទាំងលិខិតឆ្លងដែន និងលិខិតអនុញ្ញាតឱ្យធ្វើការ ត្រូវបានចៅកែដកហូតទុក



អ្នកមិនអាចចាកចេញ ព្រោះចៅកែគម្រាមកំហែង ឬធ្វើទុក្ខទោស ឬអ្នកមិនបានទទួលការងារតាមការសន្យា



អ្នកត្រូវបង់ប្រាក់ដើម្បីបានការងារធ្វើ ឬត្រូវធ្វើការងារដោយការបង្ខិតបង្ខំ តាមរយៈការជាប់បំណុល ឬត្រូវធ្វើការ ដើម្បីកាត់ប្រាក់ឈ្នួលសងថ្លៃជំពាក់



កម្មករជាក្មេងមិនទាន់គ្រប់អាយុ អាចធ្វើការបាន

បើដូច្នោះមែន

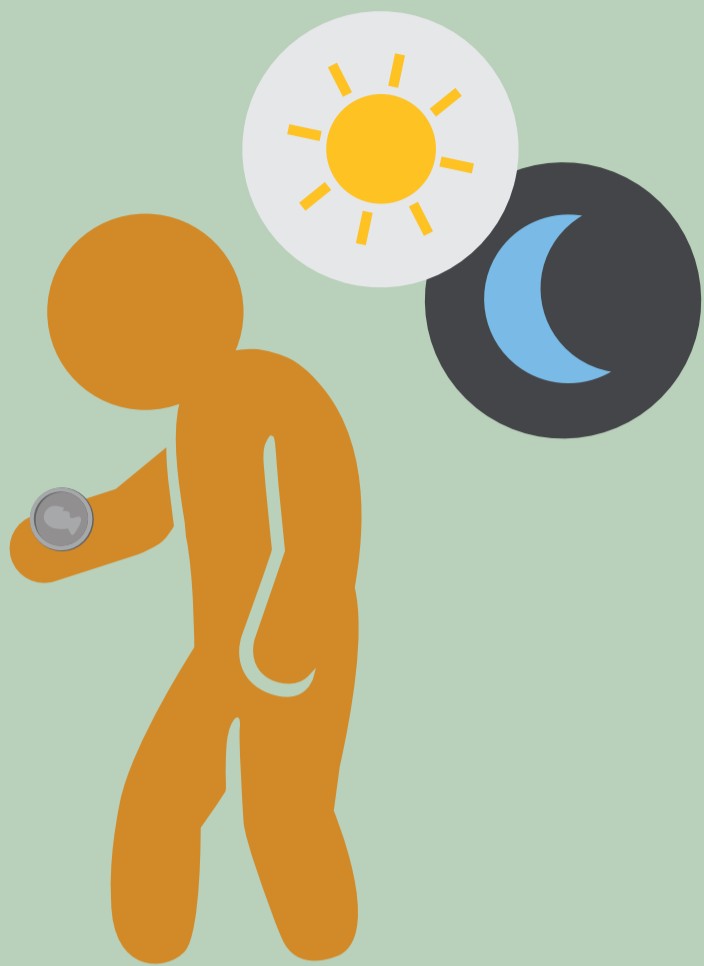
សូមរាយការណ៍ ប្រសិនបើអ្នកជួបប្រទះ ឬសង្កេតឃើញករណីណាមួយក្នុងចំណោមស្ថានភាពទាំងនេះ



1 និយាយជាមួយសហសេរីក អ្នកគ្រប់គ្រងផ្ទាល់ ឬអ្នកតំណាងកម្មករដែលស្របច្បាប់

2 ទាក់ទងមកកាន់ Walmart បានគ្រប់ពេល គ្រប់ទីកន្លែង
អ៊ីម៉ែល ៖ ethics@wal-mart.com
ទស្សនារីបសែត ៖ walmartethics.com
ទូរស័ព្ទ ៖ 1800-20-8963

3 ទាក់ទងអាជ្ញាធររដ្ឋាភិបាលដែលមានសមត្ថកិច្ច



តើអ្នកធ្វើការច្រើនជាង ឬអ្នកទទួលបានកម្រៃតិចជាងអ្វីដែលច្បាប់បានកំណត់ដែរឬទេ?

សញ្ញានានានៃការផ្តល់ប្រាក់ឈ្នួលមិនត្រឹមត្រូវតាមច្បាប់ និងការធ្វើការហួសកម្រិត រួមមានដូចជា



អ្នកមិនយល់ពីលក្ខខណ្ឌការងារ ឬលក្ខខណ្ឌផ្តល់ប្រាក់ឈ្នួល



អ្នកមិនទទួលបានពេលសម្រាក ឬអ្នកធ្វើការលើសពីអ្វីដែលច្បាប់អនុញ្ញាត



អ្នកទទួលបានប្រាក់ឈ្នួលអត្ថប្រយោជន៍ ឬប្រាក់ថែមម៉ោងតិចជាងអ្វីដែលបានកំណត់ដោយច្បាប់



អ្នកទទួលបានប្រាក់ឈ្នួលមិនទៀងទាត់

បើដូច្នោះមែន

សូមរាយការណ៍ ប្រសិនបើអ្នកជួបប្រទះ ឬសង្កេតឃើញករណីណាមួយក្នុងចំណោមស្ថានភាពទាំងនេះ

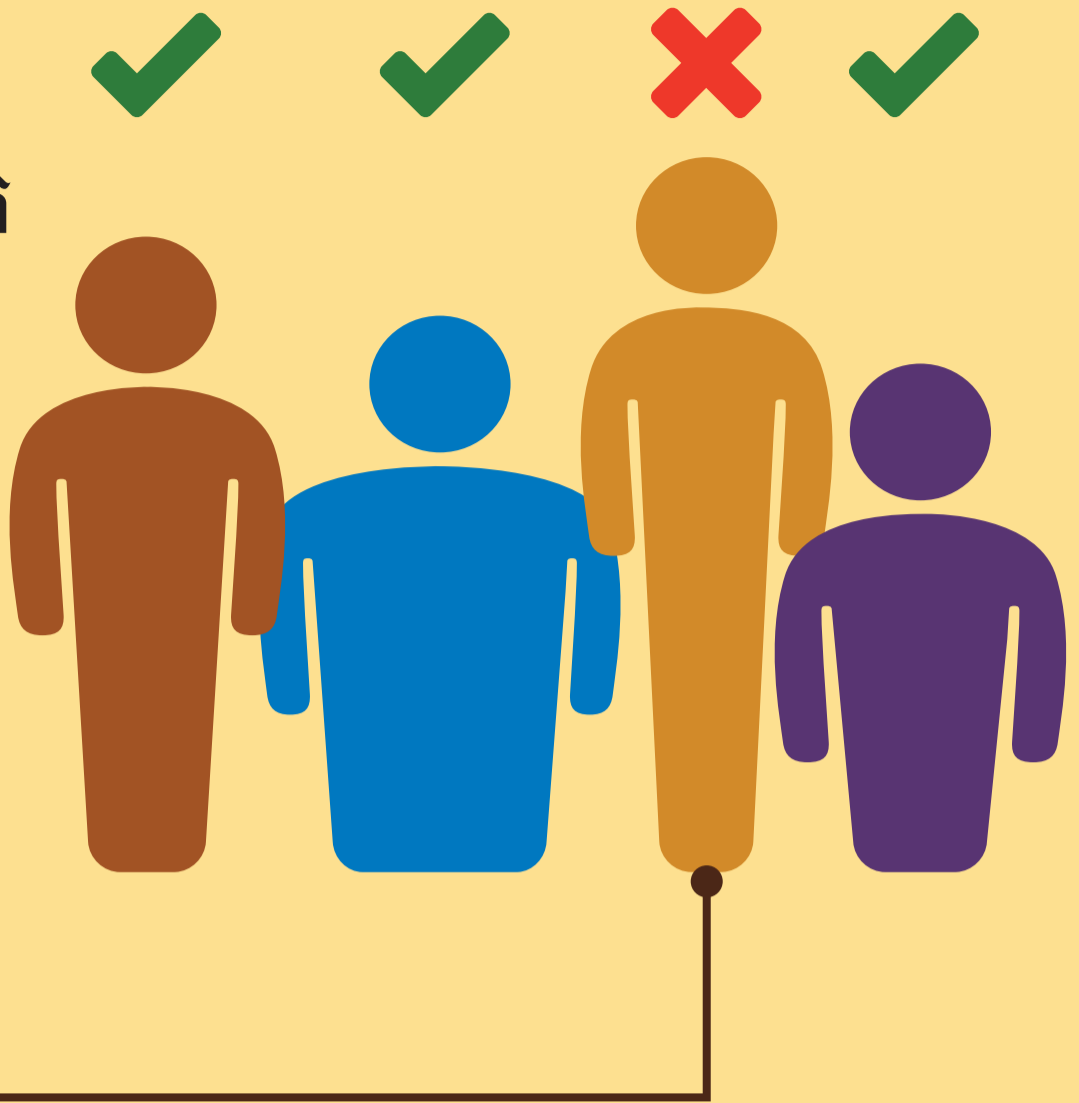
- 1
- 2
- 3

និយាយជាមួយសហសេរីក អ្នកគ្រប់គ្រងផ្ទាល់ ឬអ្នកតំណាងកម្មករដែលស្របច្បាប់

ទាក់ទងមកកាន់ Walmart បានគ្រប់ពេល គ្រប់ទីកន្លែង
 អ៊ីម៉ែល ៖ ethics@wal-mart.com
 ទស្សនារីបសៃត៍ ៖ walmartethics.com
 ទូរស័ព្ទ ៖ 1800-20-8963

ទាក់ទងអាជ្ញាធររដ្ឋាភិបាលដែលមានសមត្ថកិច្ច

តើអ្នកទទួលបានការសម្របសម្រួល
បំភ័យ ឬទទួលបាន
ការរើសអើងដែរឬទេ?



សញ្ញានានានៃការប្រព្រឹត្តមិនយុត្តិធម៌ទៅលើកម្មករ



និយោជករបស់អ្នក ធ្វើការ
សម្រេចចិត្តជួលបុគ្គលិក
ដោយផ្អែកលើកត្តាដែលមិន
ពាក់ព័ន្ធនឹងការងារ



អ្នកត្រូវបានចៅកែហាមឃាត់
មិនឲ្យប្រើសិទ្ធិរបស់ខ្លួនក្នុងការ
ឬមិនជាមួយអ្នកផ្សេង



និយោជករបស់អ្នកជាប់
ពាក់ព័ន្ធនឹងការបៀតបៀន
ការរំលោភបំពាន
ឬការដាក់ទណ្ឌកម្មលើរាងកាយ

បើដូច្នោះមែន

សូមរាយការណ៍ ប្រសិនបើអ្នកជួប
ប្រទះ ឬសង្កេតឃើញករណីណាមួយ
ក្នុងចំណោមស្ថានភាពទាំងនេះ

- 1
- 2
- 3

និយាយជាមួយសហសេរីក អ្នកគ្រប់គ្រងផ្ទាល់
ឬអ្នកតំណាងកម្មករដែលស្របច្បាប់

ទាក់ទងមកកាន់ Walmart បានគ្រប់ពេល គ្រប់ទីកន្លែង
អ៊ីម៉ែល ៖ ethics@wal-mart.com
ទស្សនាវិបសៃត៍ ៖ walmartethics.com
ទូរស័ព្ទ ៖ 1800-20-8963

ទាក់ទងអាជ្ញាធររដ្ឋាភិបាលដែលមានសមត្ថកិច្ច

តើអ្នកមានអារម្មណ៍ថាមិនមាន សុវត្ថិភាពពេលកំពុងធ្វើការដែរឬទេ?



សញ្ញានានានៃកន្លែងធ្វើការដែលមិនមានសុវត្ថិភាព រួមានដូចជា



អ្នកមិនទទួលបានឧបករណ៍
ការពារសម្រាប់ប្រើប្រាស់ខ្លួនក្នុង
ពេលធ្វើការ



មិនមាន ឬមិនបានដាក់សញ្ញា
ប្រាប់ពី ផ្លូវចេញ ច្រកទ្វារ
ចេញចូល និងផ្លូវចេញពេល
មានអាសន្ន



មិនមានការថែទាំអាគារ
ឧបករណ៍ និង



ទៅកែបញ្ជាឲ្យអ្នកបញ្ជាគ្រឿងចក្រ
និងប្រើប្រាស់សម្ភារៈផ្សេងៗដោយ
មិនមានការបណ្តុះបណ្តាលត្រឹមត្រូវ

បើដូច្នោះមែន

សូមរាយការណ៍ ប្រសិនបើអ្នកជួប
ប្រទះ ឬសង្កេតឃើញករណីណាមួយ
ក្នុងចំណោមស្ថានភាពទាំងនេះ

- 1
- 2
- 3

និយាយជាមួយសហសេរីក អ្នកគ្រប់គ្រងផ្ទាល់
ឬអ្នកតំណាងកម្មករដែលស្របច្បាប់

ទាក់ទងមកកាន់ Walmart បានគ្រប់ពេល គ្រប់ទីកន្លែង
អ៊ីម៉ែល ៖ ethics@wal-mart.com
ទស្សនារីបសែត ៖ walmartethics.com
ទូរស័ព្ទ ៖ 1800-20-8963

ទាក់ទងអាជ្ញាធររដ្ឋាភិបាលដែលមានសមត្ថកិច្ច

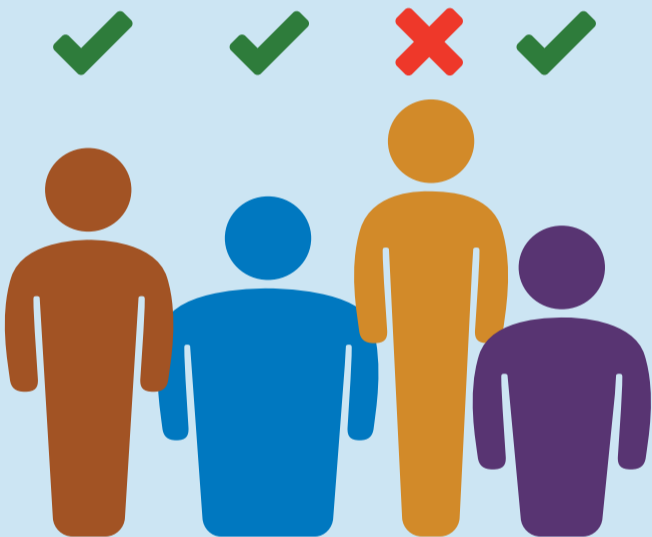
នៅកន្លែងធ្វើការរបស់អ្នក តើអ្នកធ្លាប់ជួប ប្រទះស្ថានភាពណាមួយក្នុងចំណោមស្ថានភាពនានាខាងក្រោមដែរឬទេ?



តើអ្នកត្រូវធ្វើការដោយបង្ខំចិត្តដែរឬទេ?



តើអ្នកធ្វើការច្រើនជាង ឬទទួលបានកម្រៃតិចជាងអ្វីដែលច្បាប់បានកំណត់ដែរឬទេ?



តើអ្នកទទួលបានការសម្តែងបំភ័យ ឬការរើសអើងចំពោះអ្នកដែរឬទេ?



តើអ្នកមានអារម្មណ៍ថាមិនមានសុវត្ថិភាពពេលកំពុងធ្វើការដែរឬទេ?

បើដូច្នោះមែន

សូមរាយការណ៍ ប្រសិនបើអ្នកជួបប្រទះ ឬសង្កេតឃើញករណីណាមួយក្នុងចំណោមស្ថានភាពទាំងនេះ

- 1
- 2
- 3

និយាយជាមួយសហសេវិក អ្នកគ្រប់គ្រងផ្ទាល់ ឬអ្នកតំណាងកម្មករដែលស្របច្បាប់

ទាក់ទងមកកាន់ Walmart បានគ្រប់ពេល គ្រប់ទីកន្លែង
 អ៊ីម៉ែល ៖ ethics@wal-mart.com
 ទស្សនាវិបសៃត៍ ៖ walmartethics.com
 ទូរស័ព្ទ ៖ 1800-20-8963

ទាក់ទងអាជ្ញាធររដ្ឋាភិបាលដែលមានសមត្ថកិច្ច