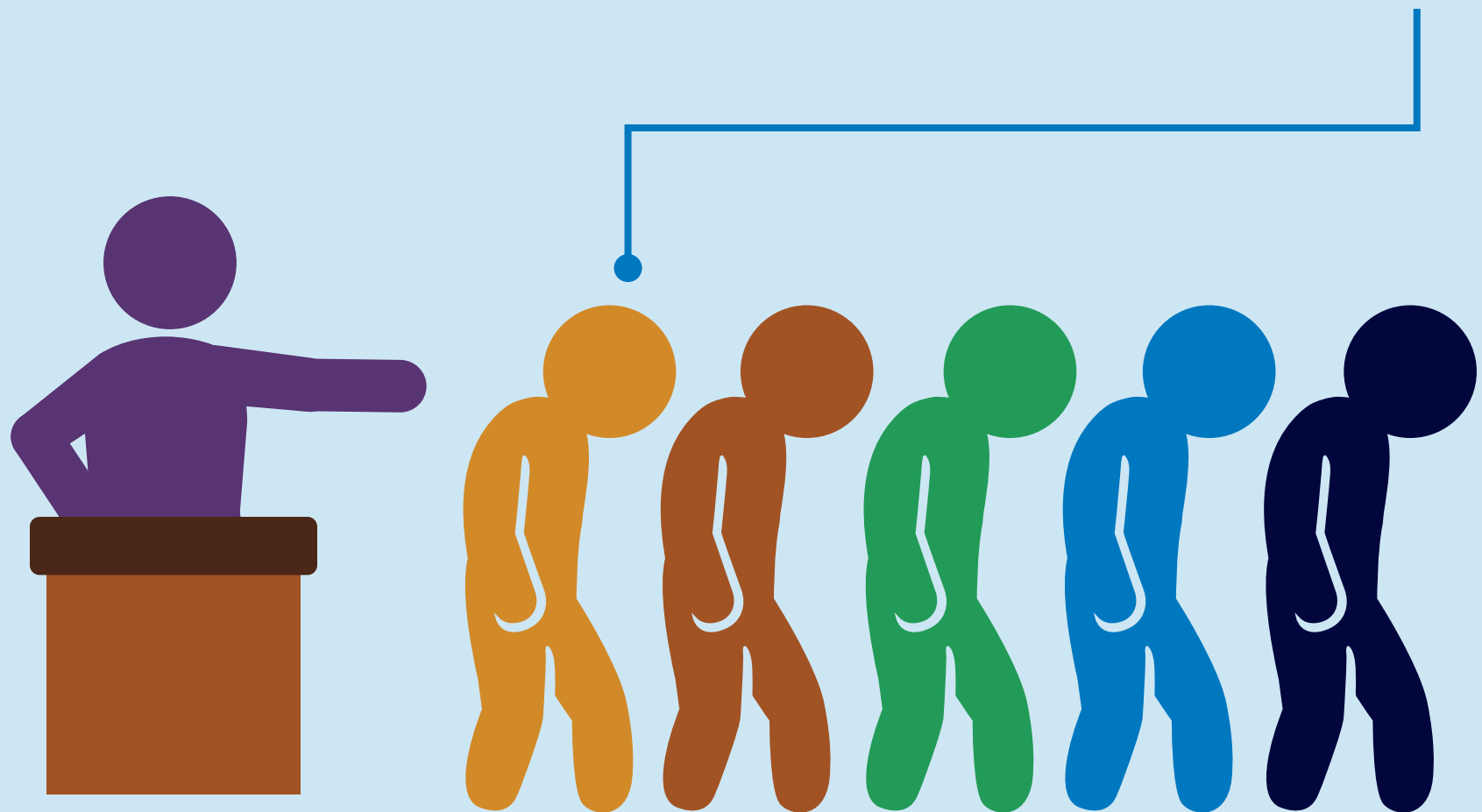


Wordt u gedwongen om te werken?



Tekenen van dwangarbeid en mensenhandel zijn:



waardevolle eigendommen en documenten waaronder paspoorten en werkvergunningen die u worden afgenomen.



dreigementen of misbruik die voor gevolg hebben dat u niet kunt vertrekken of dat u het werk, dat u is beloofd, niet mag uitvoeren.



u moet zelf betalen om het werk te krijgen of het werk wordt u opgelegd om schulden af te betalen of uw loon wordt (deels) ingehouden.



werknemers zijn jonger dan de wettelijke leeftijd om te mogen werken.

Als dit zo is, vertel het ons dan.

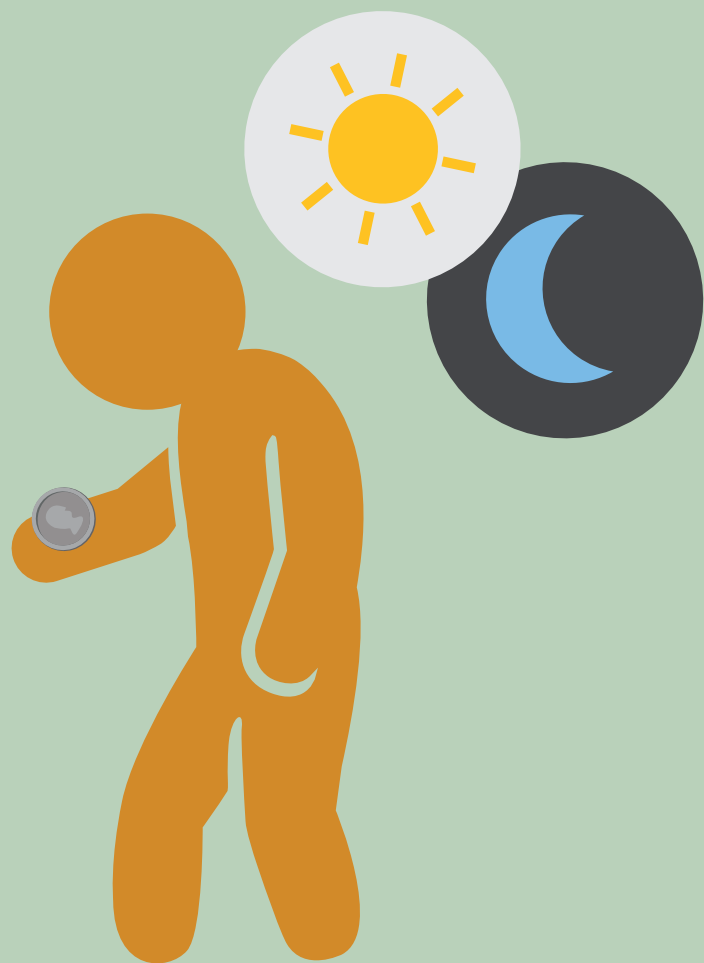
Rapporteer dit dan en meld het ons als u weet hebt van dergelijke toestanden.



1 Spreek erover met een collega, supervisor of een erkende personeelsvertegenwoordiger

2 Neem contact op met Walmart, altijd en overal
E-mail: ethics@walmart.com
Ga naar: walmartethics.com
Bel: 800-WM-ETHIC (963-8442)

3 Neem contact op met de overheid



Werkt u meer dan wettelijk toegelaten of wordt u minder betaald dan het wettelijk minimumsalaris?

Tekenen van salarisuitbuiting en te hoge werkdruk zijn:



u begrijpt de tewerkstellings- of salarisvoorwaarden niet.



u kunt niet vrij nemen of u werkt meer dan wettelijk toegelaten.



uw salaris is lager dan het wettelijke minimumsalaris of de premies voor overwerk.



uw salaris wordt niet regelmatig uitbetaald.

Als dit zo is, vertel het ons dan.

Rapporteer dit dan en meld het ons als u weet hebt van dergelijke toestanden.



1 Spreek erover met een collega, supervisor of een erkende personeelsvertegenwoordiger

2 Neem contact op met Walmart, altijd en overal

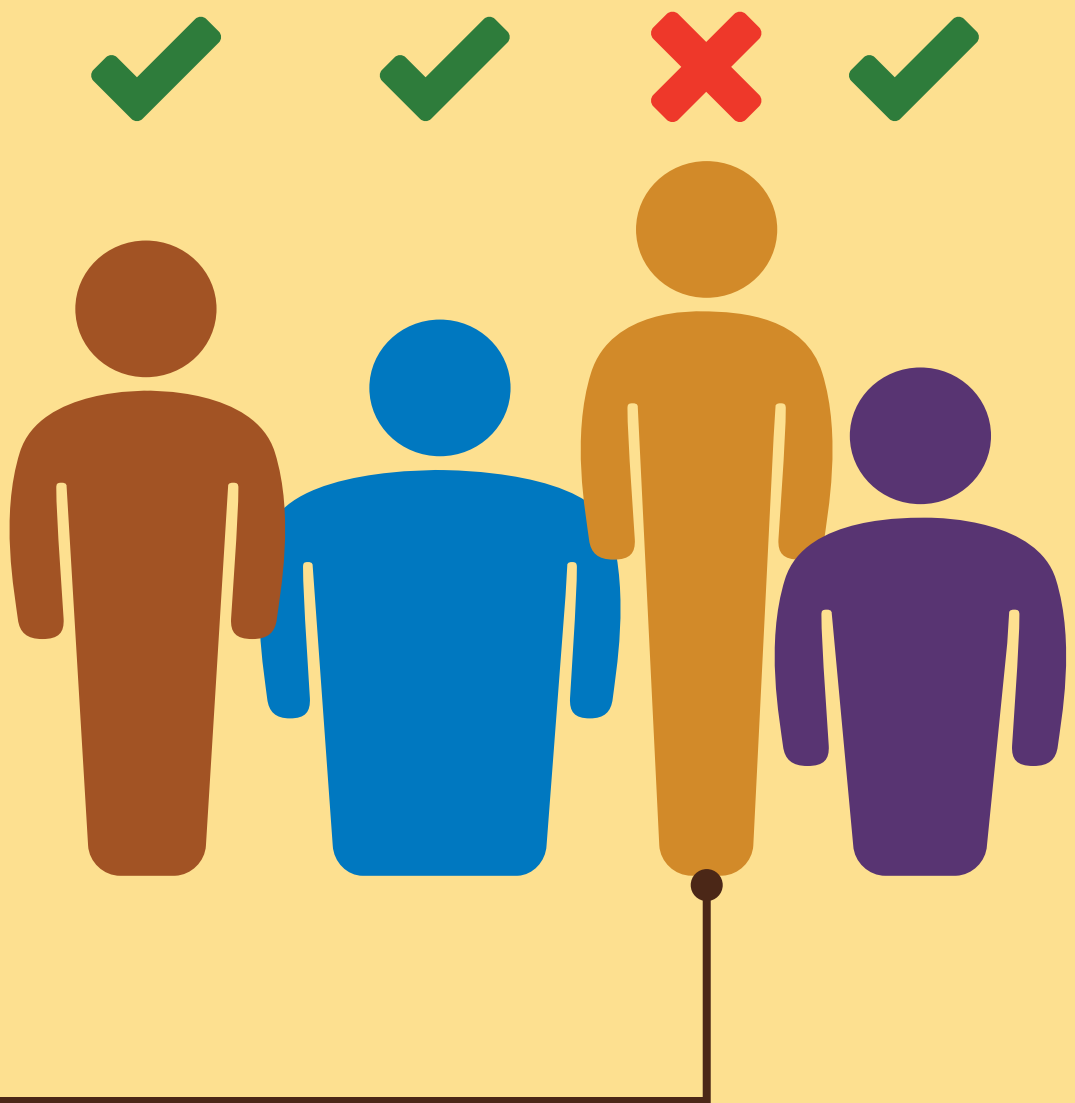
E-mail: ethics@walmart.com

Ga naar: walmartethics.com

Bel: 800-WM-ETHIC (963-8442)

3 Neem contact op met de overheid

Wordt u geïntimideerd of gediscrimineerd?



Tekenen van onfaire tewerkstellingspraktijken zijn:



uw werkgever neemt beslissingen betreffende uw tewerkstelling op basis van externe factoren die niets te maken hebben met het werk.



uw hebt geen recht op vereniging, of u mag zich niet met anderen verenigen.



uw werkgever maakt zich schuldig aan pesten, misbruik of fysieke straffen.

Als dit zo is, vertel het ons dan.

Rapporteer dit dan en meld het ons als u weet hebt van dergelijke toestanden.



1 Spreek erover met een collega, supervisor of een erkende personeelsvertegenwoordiger

2 Neem contact op met Walmart, altijd en overal
E-mail: ethics@walmart.com
Ga naar: walmartethics.com
Bel: 800-WM-ETHIC (963-8442)

3 Neem contact op met de overheid

Voelt u zich op het werk niet veilig?



Tekenen van een onveilige werkomgeving zijn:



u krijgt geen persoonlijke beschermingsmiddelen ter beschikking.



uitgangen, doorgangen en evacuatiewegen zijn niet aangegeven of kunnen niet worden gebruikt.



gebouwen, uitrusting en apparatuur en installaties worden niet onderhouden zoals het hoort.



u moet machines bedienen en materialen behandelen zonder hiervoor de juiste opleiding te hebben ontvangen.

Als dit zo is, vertel het ons dan.

Rapporteer dit dan en meld het ons als u weet hebt van dergelijke toestanden.

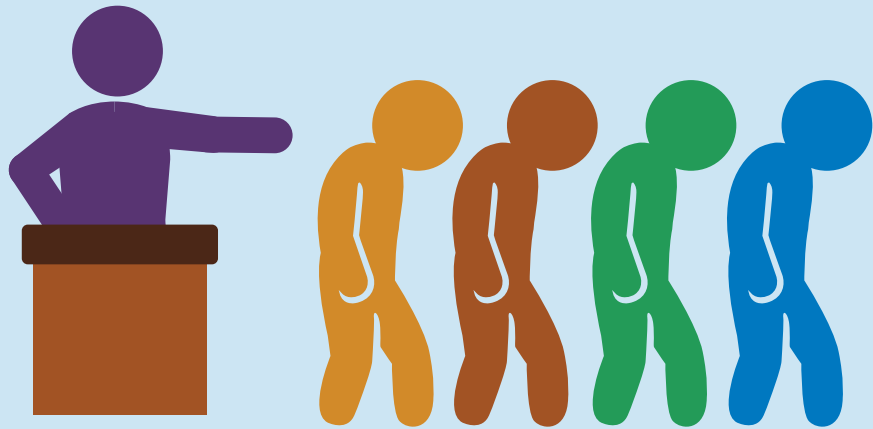


1 Spreek erover met een collega, supervisor of een erkende personeelsvertegenwoordiger

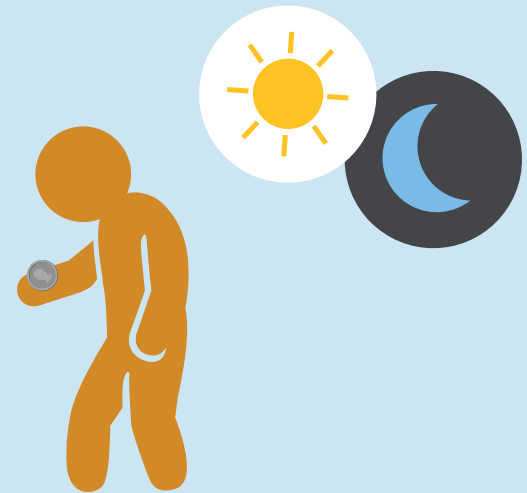
2 Neem contact op met Walmart, altijd en overal
E-mail: ethics@walmart.com
Ga naar: walmartethics.com
Bel: 800-WM-ETHIC (963-8442)

3 Neem contact op met de overheid

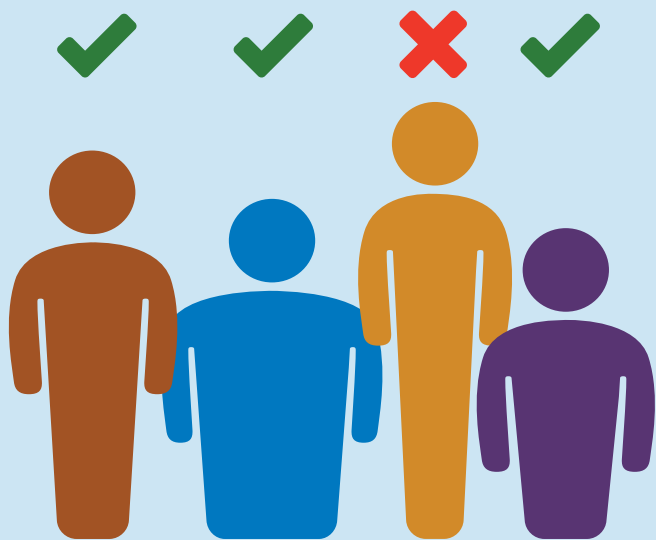
Hebt u een van onderstaande zaken ondervonden op uw werkplek?



Wordt u gedwongen om te werken?



Werkt u meer dan wettelijk toegelaten of wordt u minder betaald dan het wettelijk minimumsalaris?



Wordt u geïntimideerd of gediscrimineerd?



Voelt u zich op het werk niet veilig?

Als dit zo is, vertel het ons dan.

Rapporteer dit dan en meld het ons als u weet hebt van dergelijke toestanden.



1 Spreek erover met een collega, supervisor of een erkende personeelsvertegenwoordiger

2 Neem contact op met Walmart, altijd en overal
E-mail: ethics@walmart.com
Ga naar: walmartethics.com
Bel: 800-WM-ETHIC (963-8442)

3 Neem contact op met de overheid