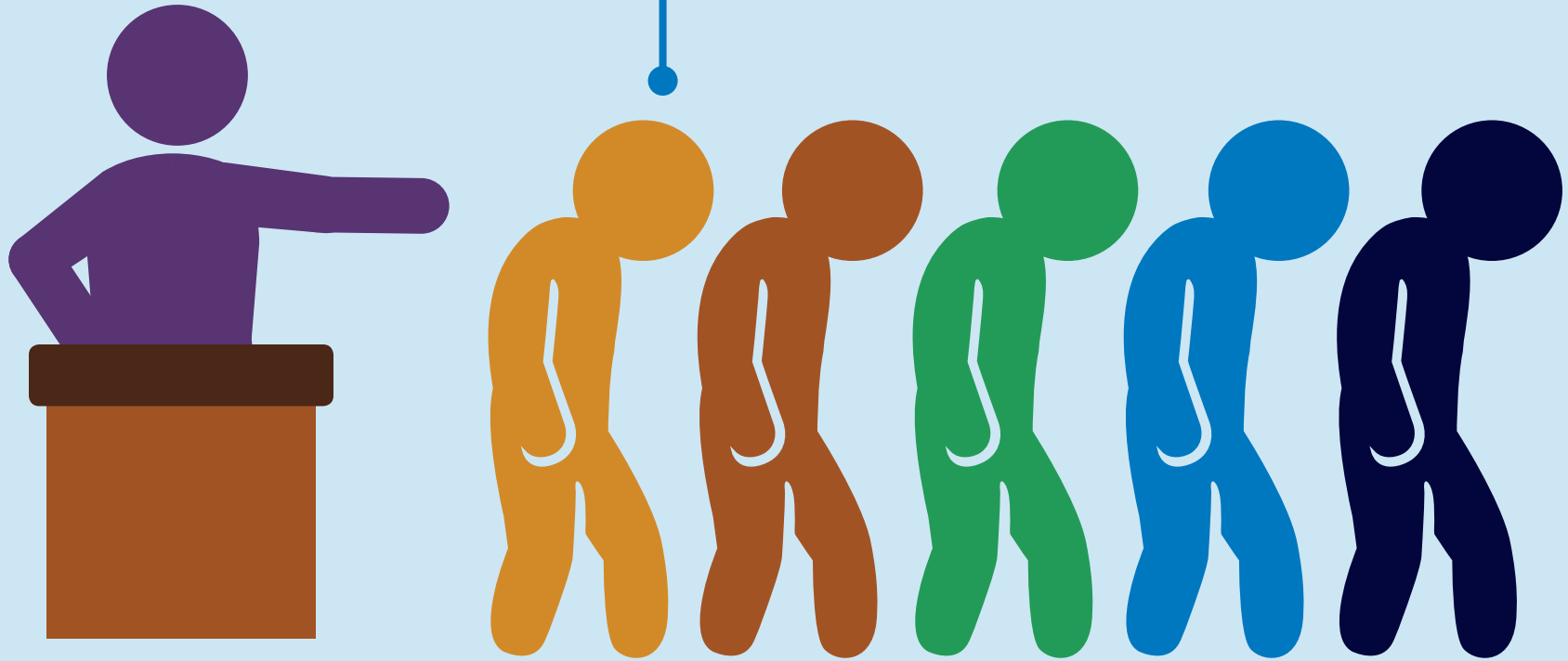


# ඔබ ඔබගේ කැමැත්තට එරෙහිව වැඩ කරන්නේද?



බලහත්කාර ශ්රමය සහ ජාවාරමට අයත් ලක්ෂණ වන්නේ



ගමන් බලපත්ර සහ වැඩ බලපත්ර ඇතුළු වටිනා සන්නකයන් සියල්ල රඳවාගැනේ



තර්ජන සහ අපවාදයන් මගින් ඔබව පිටවී යාමෙන් වලක්වාලීම හෝ, නැතහොත් ඔබට පොරොන්දු වූ රැකියාව නොලැබීයාම



ඔබ රැකියාව ලබාගැනීමට මුදල් ගෙවයි, නැතහොත් ණය තුළින් හෝ අඩුකිරීම්වලින් රැකියාවට බලහත්කාරකමක් කරයි



සේවකයන් නිත්යනුකූල වයසට වඩා අඩුය

## එසේ නම්, කථා කරන්න

ඔබ කිසියම් වූ හෝ මෙවන් අවස්ථාවක් අත්දකින්නේ නම් හෝ නිරීක්ෂණය කරන්නේ නම් වාර්තා කරන්න

- 1
- 2
- 3

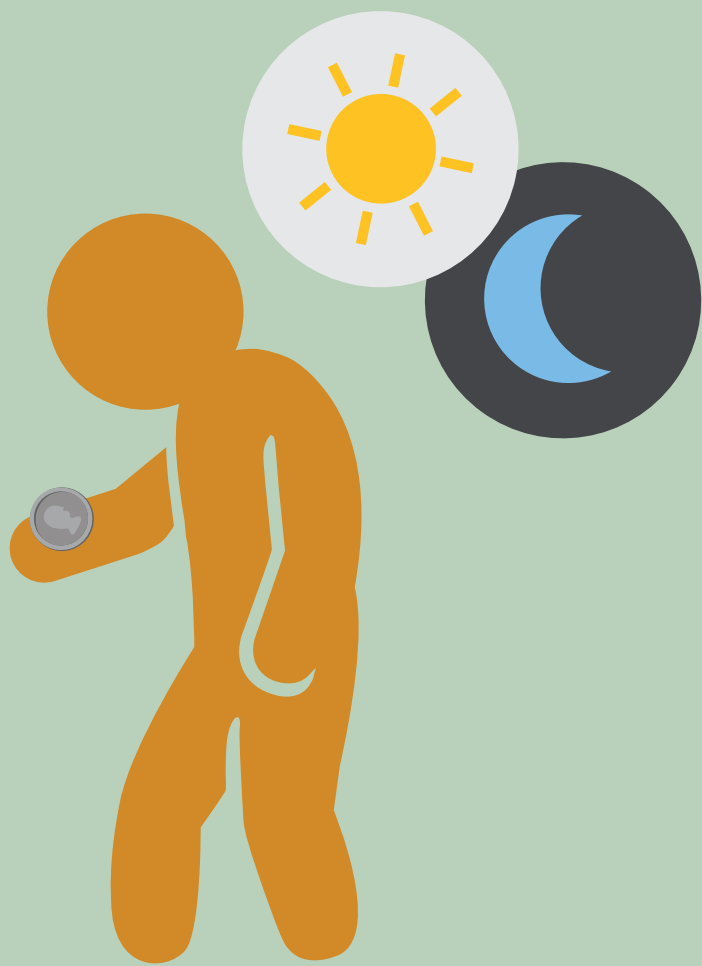
සේවක සහයෙකුට, අධීක්ෂකවරයෙකුට හෝ බලයලත් සේවක නියෝජිතයෙකුට කතා කරන්න.

ඕනෑම ස්ථානයක ඕනෑම වේලාවක Walmart අමතන්න—  
 ඊමේල්: [ethics@wal-mart.com](mailto:ethics@wal-mart.com)

පිවිසෙන්න: [walmartethics.com](http://walmartethics.com)

ඇමතුම්: 800-WM-ETHIC (963-8442) එක්සත් ජනපදයෙන් හෝ කැනඩාවෙන්

සුදුසු රජයේ බලධරයන් අමතන්න



ඔබ වඩා වැඩියෙන් වැඩ කරන්නේද නැතහොත් අවසර ඇති ප්‍රමාණයට වඩා අඩුවෙන් ගෙවන්නේද?

නීති විරෝධී වැටුප් සහ අධික ප්‍රමාණයේ වැඩවලට අයත් ලක්ෂණ වන්නේ



ඔබට රැකියා හෝ ගෙවීම් නියමයන් වැටහෙන්නේ නැත



ඔබට නිවාඩු නොලැබේ නැතහොත් නීතියෙන් අවසර දී ඇති ප්‍රමාණයට වඩා වැඩ කරයි



ඔබට නිත්‍යනුකූල වේතන, ප්‍රතිලාභ හෝ අතිකාල වාරික අඩුවෙන් ලැබේ



ඔබට ක්‍රමවත්ව වැටුප් ගෙවන්නේ නැත

## එසේ නම්, කථා කරන්න

ඔබ කිසියම් වූ හෝ මෙවන් අවස්ථාවක් අත්දකින්නේ හෝ නිරීක්ෂණය කරන්නේ නම් වාර්තා කරන්න

- 1
- 2
- 3

සේවක සහයෙකුට, අධීක්ෂකවරයෙකුට හෝ බලයලත් සේවක නියෝජිතයෙකුට කතා කරන්න.

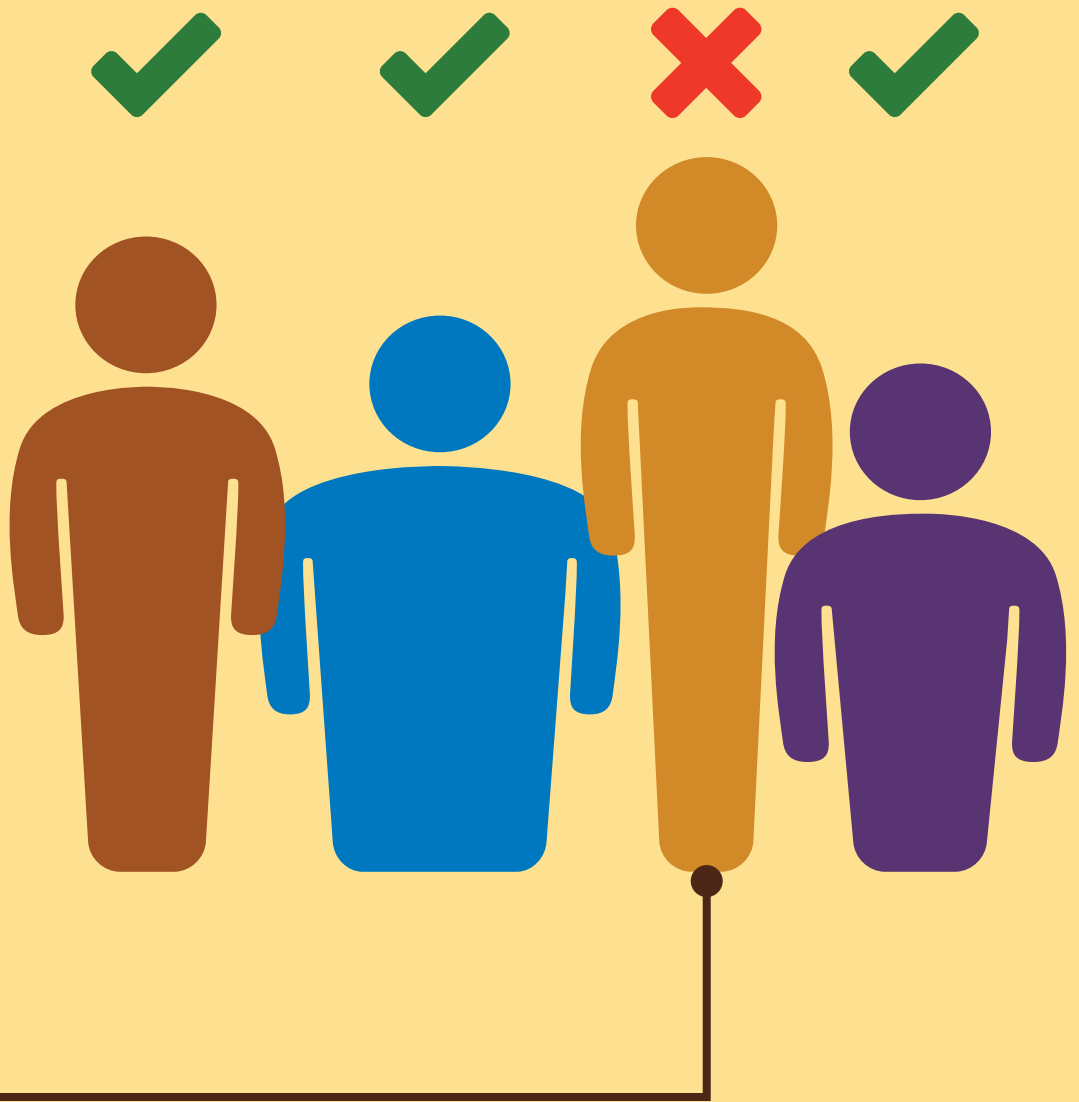
ඕනෑම ස්ථානයක ඕනෑම වේලාවක Walmart අමතන්න—  
ඊමේල්: [ethics@wal-mart.com](mailto:ethics@wal-mart.com)

පිවිසෙන්න: [walmartethics.com](http://walmartethics.com)

ඇමතුම්: 800-WM-ETHIC (963-8442) එක්සත් ජනපදයෙන් හෝ කැනඩාවෙන්

සුදුසු රජයේ බලධරයන් අමතන්න

ඔබව අපවාදයට හෝ වෙනස්කොට සැලකීමකට ලක් කළේද?



අසාධාරණ කම්කරු පරිචයන්ගේ ලක්ෂණ වන්නේ



ඔබගේ සේව්‍යෝජකයා රැකියාව සම්බන්ධ තීරණ ගන්නේ රැකියාවට අදාළ නැති සාධක මත පදනම්වයි



ඔබට අන් අය සමඟ සමාගමයට හෝ සමාගමයේ යෙදී නොසිටීමට ඇති අයිතිය අහිමි කර ඇත



ඔබගේ සේව්‍යෝජකයා හිංසනය, අපයෝජනය හෝ ශාරීරික දඬුවම් ලබාදෙයි

## එසේ නම්, කථා කරන්න

ඔබ කිසියම් වූ හෝ මෙවන් අවස්ථාවක් අත්දකින්නේ නම් හෝ නිරීක්ෂණය කරන්නේ නම් කරන්න

- 1
- 2
- 3

සේවක සහයෙකුට, අධීක්ෂකවරයෙකුට හෝ බලයලත් සේවක නියෝජිතයෙකුට කතා කරන්න.

ඕනෑම ස්ථානයක ඕනෑම වේලාවක Walmart අමතන්න—  
ඊමේල්: [ethics@wal-mart.com](mailto:ethics@wal-mart.com)

පිවිසෙන්න: [walmartethics.com](http://walmartethics.com)

ඇමතුම්: 800-WM-ETHIC (963-8442) එක්සත් ජනපදයෙන් හෝ කැනඩාවෙන්

සුදුසු රජයේ බලධරයන් අමතන්න

# ඔබට සේවය කරන අතර අනාරක්ෂිත බවක් දැනෙන්නේද?



## අනාරක්ෂිත සේවාස්ථානයක ලක්ෂණ වන්නේ



ඔබට පුද්ගලික ආරක්ෂක  
උපකරණ සපයා නැත



පිටවීම්, පිවිසුම් මාර්ග සහ  
පලායාමේ මාර්ග සලකුණු  
කර නැත, නැතහොත්  
භාවිතයට නොමැත



ගොඩනැගිල්ල, උපකරණ  
හා සවිකිරීම් නිසිලෙස  
නඩත්තු නොකෙරේ.



නිසි පුහුණුවක්  
නොමැතිව ඔබට  
යන්ත්‍ර සුත්‍ර  
ක්රියාකරවීමට හා  
ද්රව්‍ය හැසිරවීමට  
යොදවයි

## එසේ නම්, කථා කරන්න

ඔබ කිසියම් වූ හෝ මෙවන්  
අවස්ථාවක් අත්දකින්නේ නම්  
හෝ නිරීක්ෂණය කරන්නේ නම්  
කරන්න

- 1
- 2
- 3

සේවක සගයෙකුට, අධීක්ෂකවරයෙකුට හෝ බලයලත් සේවක  
නියෝජිතයෙකුට කතා කරන්න.

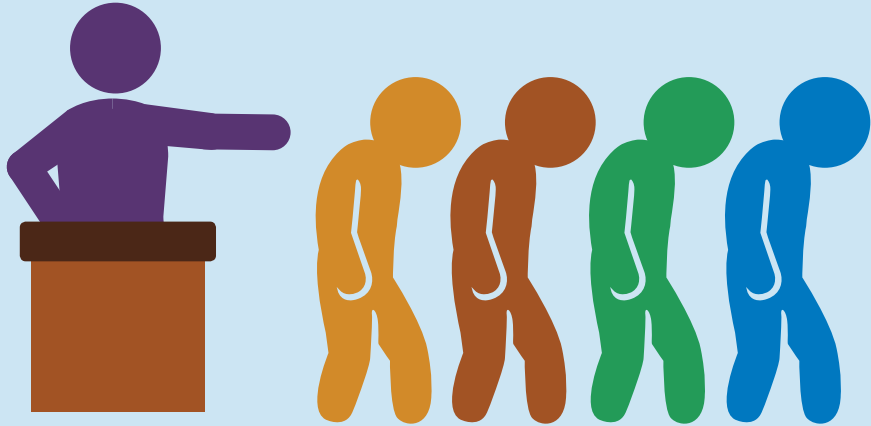
ඕනෑම ස්ථානයක ඕනෑම වේලාවක Walmart අමතන්න—  
ඊමේල්: [ethics@wal-mart.com](mailto:ethics@wal-mart.com)

පිවිසෙන්න: [walmartethics.com](http://walmartethics.com)

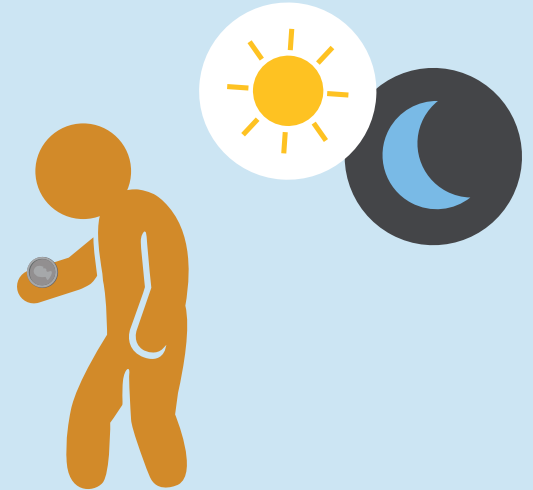
ඇමතුම්: 800-WM-ETHIC (963-8442) එක්සත් ජනපදයෙන්  
හෝ කැනඩාවෙන්

සුදුසු රජයේ බලධරයන් අමතන්න

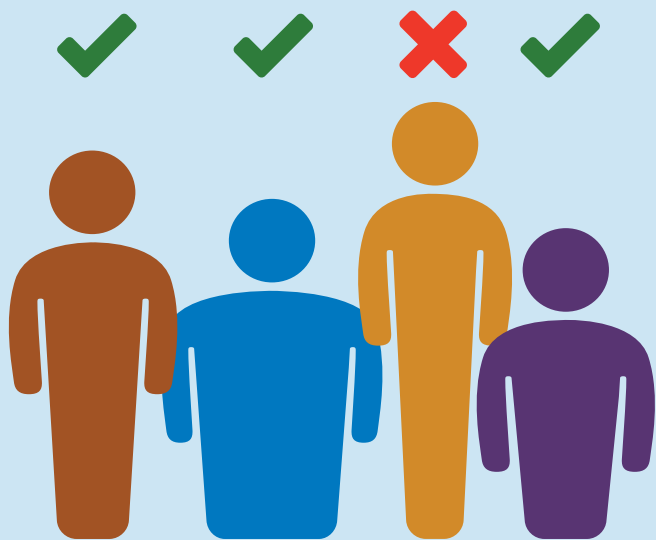
# ඔබ ඔබගේ සේවා ස්ථානයේ පහත කිසිවක් හෝ අත්දැක තිබේද?



ඔබ ඔබගේ කැමැත්තට එරෙහිව වැඩ කරන්නේද?



ඔබ වඩා වැඩියෙන් වැඩ කරන්නේද නැතහොත් අවසර ඇති ප්‍රමාණයට වඩා අඩුවෙන් ගෙවන්නේද?



ඔබව අපවාදයට හෝ වෙනස්කොට සැලකීමකට ලක් කළේද?



ඔබට සේවය කරන අතර අනාරක්ෂිත බවක් දැනෙන්නේද?

## එසේ නම්, කථා කරන්න

ඔබ කිසියම් වූ හෝ මෙවන් අවස්ථාවක් අත්දකින්නේ නම් හෝ නිරීක්ෂණය කරන්නේ නම් කරන්න

- 1
- 2
- 3

සේවක සහයෙකුට, අධීක්ෂකවරයෙකුට හෝ බලයලත් සේවක නියෝජිතයෙකුට කතා කරන්න.

ඕනෑම ස්ථානයක ඕනෑම වේලාවක Walmart අමතන්න—  
 ඊමේල්: [ethics@wal-mart.com](mailto:ethics@wal-mart.com)

පිවිසෙන්න: [walmartethics.com](http://walmartethics.com)

ඇමතුම්: 800-WM-ETHIC (963-8442) එක්සත් ජනපදයෙන් හෝ කැනඩාවෙන්

සුදුසු රජයේ බලධරයන් අමතන්න