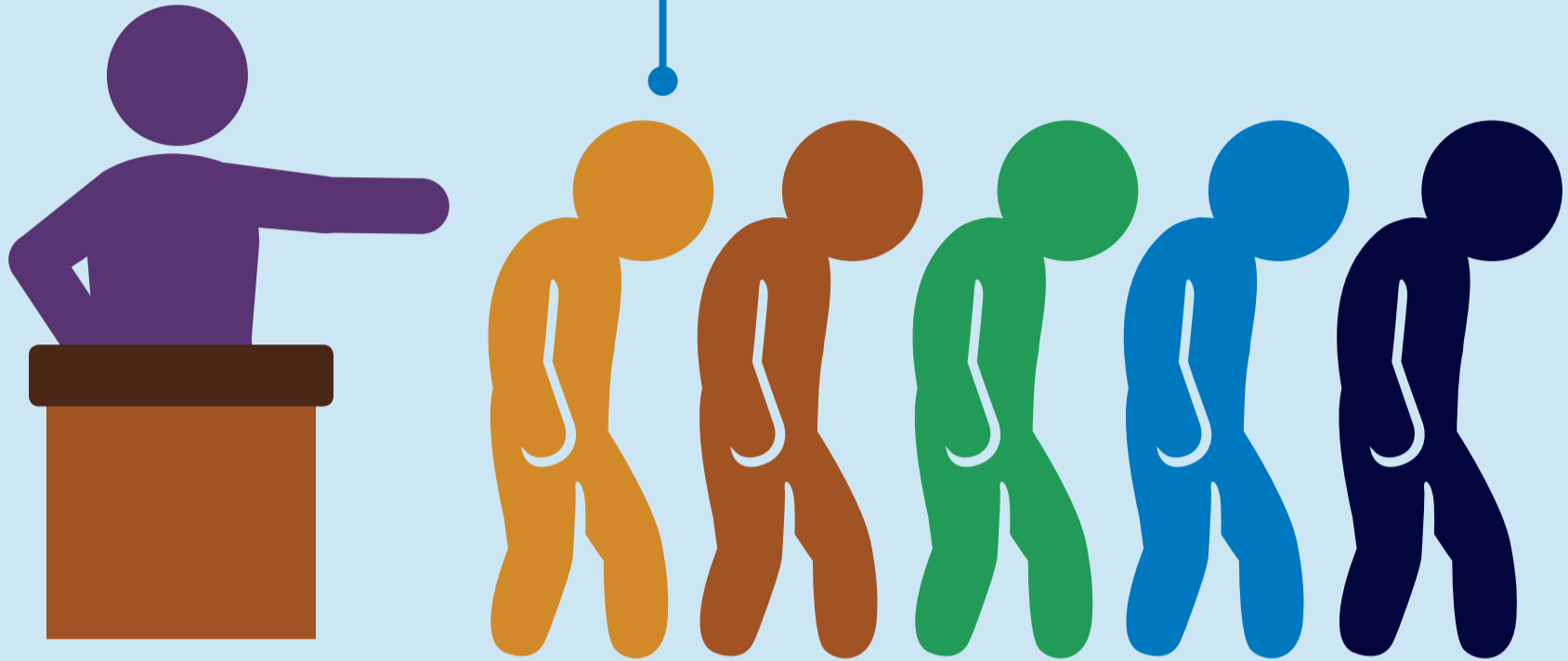


ਕੀ ਤੁਸੀਂ ਆਪਣੀ ਇੱਛਾ ਦੇ ਵਿਰੁੱਧ ਕੰਮ ਕਰ ਰਹੇ ਹੋ?



ਜ਼ਬਰੀ ਮਜ਼ਦੂਰੀ ਅਤੇ ਤਸਕਰੀ ਦੇ ਸੰਕੇਤਾਂ ਵਿੱਚ ਸ਼ਾਮਲ ਹਨ



ਪਾਸਪੋਰਟਾਂ ਅਤੇ ਵਰਕ ਪਰਮਿਟਾਂ ਸਮੇਤ, ਕੀਮਤੀ ਚੀਜ਼ਾਂ ਰੱਖ ਲਈਆਂ ਜਾਂਦੀਆਂ ਹਨ



ਧਮਕੀਆਂ ਜਾਂ ਦੁਰਵਿਹਾਰ ਤੁਹਾਨੂੰ ਛੱਡ ਕੇ ਜਾਣ ਤੋਂ ਰੋਕਦੇ ਹਨ, ਜਾਂ ਤੁਹਾਨੂੰ ਵਾਅਦਾ ਕੀਤਾ ਗਿਆ ਕੰਮ ਨਹੀਂ ਮਿਲਿਆ



ਤੁਸੀਂ ਕੰਮ ਲੈਣ ਲਈ ਭੁਗਤਾਨ ਕੀਤਾ, ਜਾਂ ਕੰਮ ਜ਼ਬਰਦਸਤੀ ਕਰਜ਼ਿਆਂ ਜਾਂ ਤਨਖਾਹ ਵਿੱਚੋਂ ਕਟੌਤੀਆਂ ਰਾਹੀਂ ਕਰਵਾਇਆ ਜਾਂਦਾ ਹੈ



ਕਾਮੇ ਕਾਨੂੰਨੀ ਉਮਰ ਤੋਂ ਹੇਠਾਂ ਹਨ

ਜੇ ਅਜਿਹਾ ਹੈ, ਤਾਂ ਅਵਾਜ਼ ਉਠਾਓ

ਜੇ ਤੁਸੀਂ ਇਹਨਾਂ ਵਿੱਚੋਂ ਕਿਸੇ ਵੀ ਸਥਿਤੀ ਨੂੰ ਦੇਖਦੇ ਹੋ ਜਾਂ ਅਨੁਭਵ ਕਰਦੇ ਹੋ ਤਾਂ ਰਿਪੋਰਟ ਕਰੋ

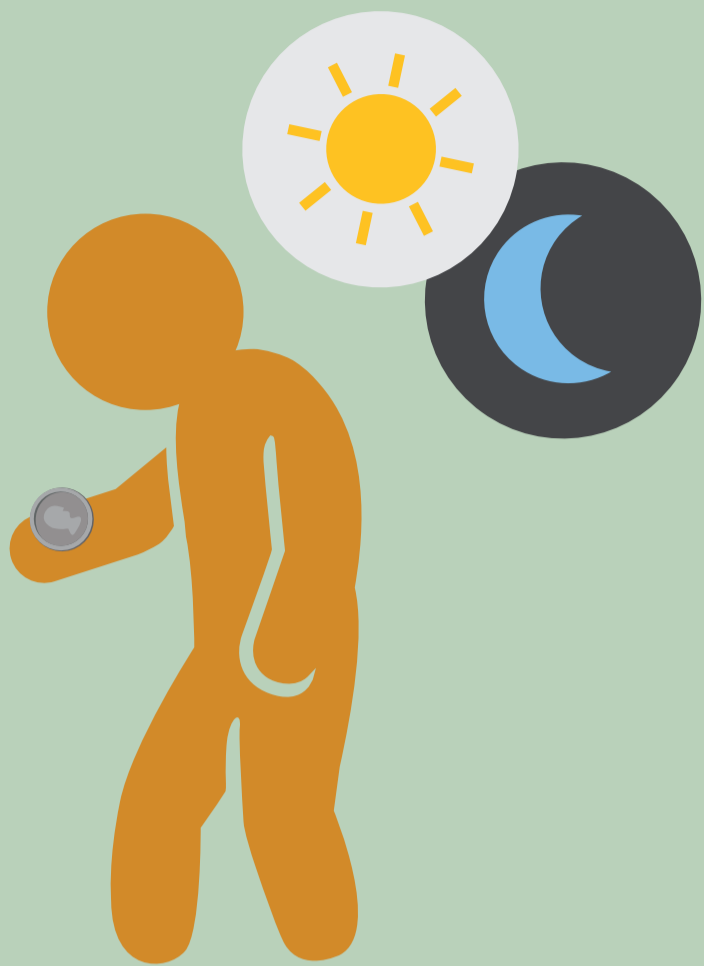


1 ਕਿਸੇ ਸਾਥੀ ਕਰਮਚਾਰੀ, ਸੁਪਰਵਾਇਜ਼ਰ, ਜਾਂ ਅਧਿਕਾਰਤ ਕਰਮਚਾਰੀ ਪ੍ਰਤੀਨਿਧੀ ਦੇ ਨਾਲ ਗੱਲ ਕਰੋ

2 ਕਿਸੇ ਵੀ ਸਮੇਂ, ਕਿਸੇ ਵੀ ਜਗ੍ਹਾ Walmart ਨਾਲ ਸੰਪਰਕ ਕਰੋ—
ਈਮੇਲ: ethics@wal-mart.com
ਵੈੱਬਸਾਈਟ: walmartethics.com

ਕਾਲ ਕਰੋ: 800-WM-ETHIC (963-8442) ਅਮਰੀਕਾ ਜਾਂ ਕੈਨੇਡਾ ਤੋਂ

3 ਢੁਕਵੇਂ ਸਰਕਾਰੀ ਅਧਿਕਾਰੀਆਂ ਨਾਲ ਸੰਪਰਕ ਕਰੋ



ਕੀ ਤੁਸੀਂ ਇਜਾਜ਼ਤ ਦਿੱਤੇ ਨਾਲੋਂ ਜ਼ਿਆਦਾ ਕੰਮ ਕਰਦੇ ਹੋ ਜਾਂ ਤੁਹਾਨੂੰ ਘੱਟ ਭੁਗਤਾਨ ਕੀਤਾ ਜਾਂਦਾ ਹੈ?

ਗੈਰ-ਕਾਨੂੰਨੀ ਤਨਖਾਹ ਅਤੇ ਲੋੜ ਤੋਂ ਵੱਧ ਕੰਮ ਦੇ ਸੰਕੇਤਾਂ ਵਿੱਚ ਸ਼ਾਮਲ ਹਨ



ਤੁਸੀਂ ਰੁਜ਼ਗਾਰ ਜਾਂ ਤਨਖਾਹ ਦੀਆਂ ਸ਼ਰਤਾਂ ਨੂੰ ਨਹੀਂ ਸਮਝਦੇ ਹੋ



ਤੁਹਾਨੂੰ ਕੰਮ ਤੋਂ ਛੁੱਟੀ ਨਹੀਂ ਮਿਲਦੀ ਹੈ ਜਾਂ ਤੁਸੀਂ ਕਾਨੂੰਨ ਦੁਆਰਾ ਇਜਾਜ਼ਤ ਦਿੱਤੇ ਨਾਲੋਂ ਜ਼ਿਆਦਾ ਕੰਮ ਕਰਦੇ ਹੋ



ਤੁਹਾਨੂੰ ਕਾਨੂੰਨੀ ਮਜ਼ਦੂਰੀ, ਬੈਨਿਫਿਟਾਂ, ਜਾਂ ਓਵਰਟਾਈਮ ਪਰੀਮੀਅਮ ਨਾਲੋਂ ਘੱਟ ਭੁਗਤਾਨ ਕੀਤਾ ਜਾਂਦਾ ਹੈ



ਤੁਹਾਨੂੰ ਨਿਯਮਿਤ ਤੌਰ 'ਤੇ ਭੁਗਤਾਨ ਨਹੀਂ ਕੀਤਾ ਜਾਂਦਾ

ਜੇ ਅਜਿਹਾ ਹੈ, ਤਾਂ ਅਵਾਜ਼ ਉਠਾਓ

ਜੇ ਤੁਸੀਂ ਇਹਨਾਂ ਵਿੱਚੋਂ ਕਿਸੇ ਵੀ ਸਥਿਤੀ ਨੂੰ ਦੇਖਦੇ ਹੋ ਜਾਂ ਅਨੁਭਵ ਕਰਦੇ ਹੋ ਤਾਂ ਰਿਪੋਰਟ ਕਰੋ



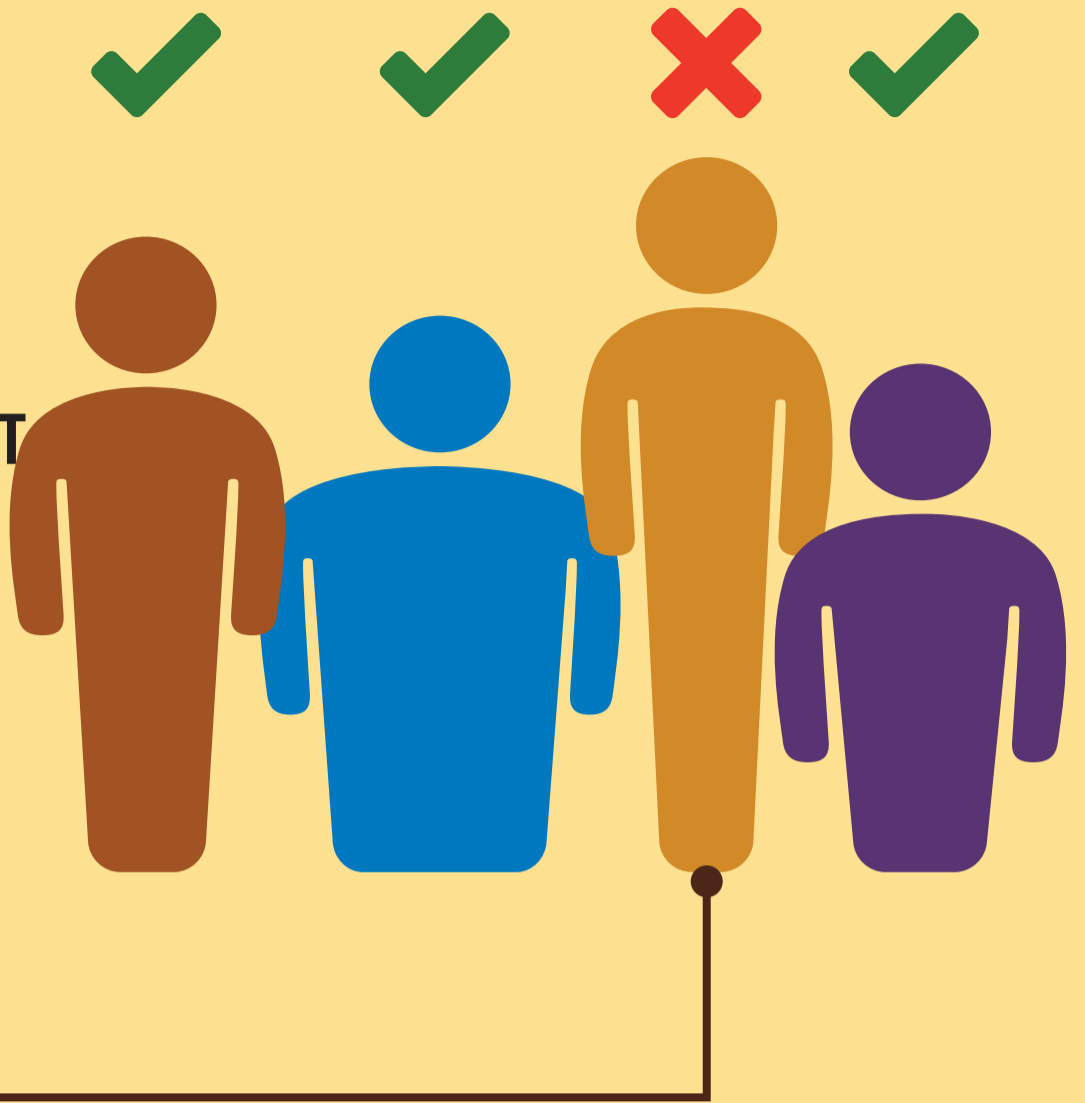
1 ਕਿਸੇ ਸਾਥੀ ਕਰਮਚਾਰੀ, ਸੁਪਰਵਾਇਜ਼ਰ, ਜਾਂ ਅਧਿਕਾਰਤ ਕਰਮਚਾਰੀ ਪ੍ਰਤੀਨਿਧੀ ਦੇ ਨਾਲ ਗੱਲ ਕਰੋ

2 ਕਿਸੇ ਵੀ ਸਮੇਂ, ਕਿਸੇ ਵੀ ਜਗ੍ਹਾ Walmart ਨਾਲ ਸੰਪਰਕ ਕਰੋ—
ਈਮੇਲ: ethics@wal-mart.com
ਵੈੱਬਸਾਈਟ: walmartethics.com

ਕਾਲ ਕਰੋ: 800-WM-ETHIC (963-8442) ਅਮਰੀਕਾ ਜਾਂ ਕੈਨੇਡਾ ਤੋਂ

3 ਢੁਕਵੇਂ ਸਰਕਾਰੀ ਅਧਿਕਾਰੀਆਂ ਨਾਲ ਸੰਪਰਕ ਕਰੋ

ਕੀ ਤੁਹਾਨੂੰ ਡਰਾਇਆ ਜਾ ਰਿਹਾ ਹੈ ਜਾਂ ਤੁਹਾਡੇ ਨਾਲ ਵਿਤਕਰਾ ਕੀਤਾ ਜਾ ਰਿਹਾ ਹੈ?



ਮਜ਼ਦੂਰੀ ਦੇ ਗਲਤ ਤਰੀਕਿਆਂ ਦੇ ਸੰਕੇਤਾਂ ਵਿੱਚ ਸ਼ਾਮਲ ਹਨ



ਤੁਹਾਡਾ ਰੁਜ਼ਗਾਰਦਾਤਾ ਰੁਜ਼ਗਾਰ ਸੰਬੰਧੀ ਫੈਸਲੇ ਅਜਿਹੇ ਕਾਰਕਾਂ ਦੇ ਆਧਾਰ 'ਤੇ ਲੈਂਦਾ ਹੈ ਜੋ ਨੌਕਰੀ ਨਾਲ ਸੰਬੰਧਤ ਨਹੀਂ ਹਨ



ਤੁਹਾਨੂੰ ਦੂਜਿਆਂ ਨਾਲ ਮਿਲਣ-ਜੁਲਣ ਜਾਂ ਨਾ-ਮਿਲਣ-ਜੁਲਣ ਦਾ ਤੁਹਾਡਾ ਹੱਕ ਵਰਤਣ ਤੋਂ ਰੋਕਿਆ ਜਾਂਦਾ ਹੈ



ਤੁਹਾਡਾ ਰੁਜ਼ਗਾਰਦਾਤਾ ਪਰੇਸ਼ਾਨ ਕਰਦਾ ਹੈ, ਦੁਰਵਿਹਾਰ ਕਰਦਾ ਹੈ, ਜਾਂ ਸਰੀਰਕ ਸਜ਼ਾ ਦਿੰਦਾ ਹੈ

ਜੇ ਅਜਿਹਾ ਹੈ, ਤਾਂ ਅਵਾਜ਼ ਉਠਾਓ

ਜੇ ਤੁਸੀਂ ਇਹਨਾਂ ਵਿੱਚੋਂ ਕਿਸੇ ਵੀ ਸਥਿਤੀ ਨੂੰ ਦੇਖਦੇ ਹੋ ਜਾਂ ਅਨੁਭਵ ਕਰਦੇ ਹੋ ਤਾਂ ਰਿਪੋਰਟ ਕਰੋ



1 ਕਿਸੇ ਸਾਥੀ ਕਰਮਚਾਰੀ, ਸੁਪਰਵਾਇਜ਼ਰ, ਜਾਂ ਅਧਿਕਾਰਤ ਕਰਮਚਾਰੀ ਪ੍ਰਤੀਨਿਧੀ ਦੇ ਨਾਲ ਗੱਲ ਕਰੋ

2 ਕਿਸੇ ਵੀ ਸਮੇਂ, ਕਿਸੇ ਵੀ ਜਗ੍ਹਾ Walmart ਨਾਲ ਸੰਪਰਕ ਕਰੋ—
ਈਮੇਲ: ethics@wal-mart.com
ਵੈੱਬਸਾਈਟ: walmartethics.com

ਕਾਲ ਕਰੋ: 800-WM-ETHIC (963-8442) ਅਮਰੀਕਾ ਜਾਂ ਕੈਨੇਡਾ ਤੋਂ

3 ਢੁਕਵੇਂ ਸਰਕਾਰੀ ਅਧਿਕਾਰੀਆਂ ਨਾਲ ਸੰਪਰਕ ਕਰੋ

ਕੀ ਤੁਸੀਂ ਕੰਮ ਕਰਦੇ ਹੋਏ ਅਸੁਰੱਖਿਅਤ ਮਹਿਸੂਸ ਕਰਦੇ ਹੋ?



ਅਸੁਰੱਖਿਅਤ ਕੰਮ ਕਰਨ ਦੇ ਸਥਾਨ ਵਿੱਚ ਸ਼ਾਮਲ ਹਨ



ਤੁਹਾਨੂੰ ਨਿੱਜੀ ਸੁਰੱਖਿਆ ਦੇ ਉਪਕਰਣ ਮੁਹੱਈਆ ਨਹੀਂ ਕੀਤੇ ਜਾਂਦੇ ਹਨ



ਬਾਹਰ ਨਿਕਲਣ ਦੇ ਰਸਤੇ, ਦਰਵਾਜ਼ਿਆਂ ਅਤੇ ਬਚ ਕੇ ਨਿਕਲਣ ਦੇ ਰਸਤਿਆਂ ਦੇ ਨਿਸ਼ਾਨ ਨਹੀਂ ਲੱਗੇ ਹੋਏ ਹਨ ਜਾਂ ਵਰਤਣ ਲਈ ਉਪਲਬਧ ਨਹੀਂ ਹਨ



ਇਮਾਰਤਾਂ, ਉਪਕਰਣ ਅਤੇ ਇਸ ਵਿੱਚ ਲੱਗੀਆਂ ਹੋਰ ਚੀਜ਼ਾਂ ਦੀ ਸਾਂਭ-ਸੰਭਾਲ ਨਹੀਂ ਕੀਤੀ ਜਾਂਦੀ ਹੈ



ਤੁਹਾਨੂੰ ਸਹੀ ਸਿਖਲਾਈ ਦੇ ਬਿਨਾਂ ਮਸ਼ੀਨਾਂ ਚਲਾਉਣ ਅਤੇ ਸਮੱਗਰੀ ਨਾਲ ਕੰਮ ਕਰਨ ਲਈ ਕਿਹਾ ਜਾਂਦਾ ਹੈ

ਜੇ ਅਜਿਹਾ ਹੈ, ਤਾਂ ਅਵਾਜ਼ ਉਠਾਓ

ਜੇ ਤੁਸੀਂ ਇਹਨਾਂ ਵਿੱਚੋਂ ਕਿਸੇ ਵੀ ਸਥਿਤੀ ਨੂੰ ਦੇਖਦੇ ਹੋ ਜਾਂ ਅਨੁਭਵ ਕਰਦੇ ਹੋ ਤਾਂ ਰਿਪੋਰਟ ਕਰੋ



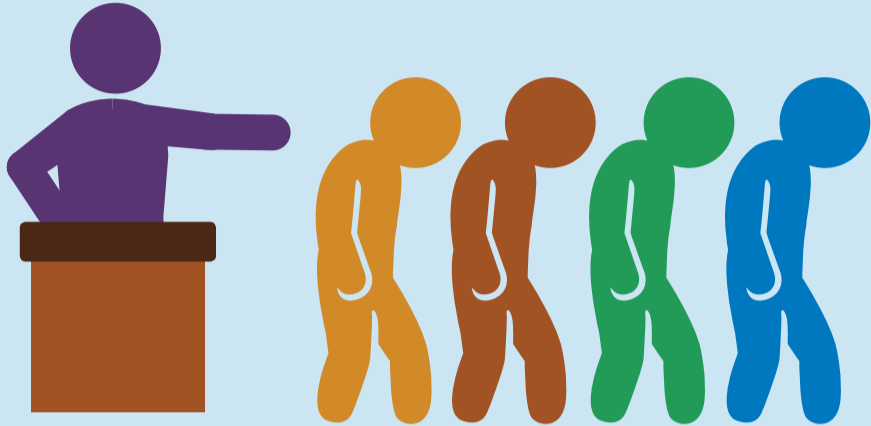
1 ਕਿਸੇ ਸਾਥੀ ਕਰਮਚਾਰੀ, ਸੁਪਰਵਾਇਜ਼ਰ, ਜਾਂ ਅਧਿਕਾਰਤ ਕਰਮਚਾਰੀ ਪ੍ਰਤੀਨਿਧੀ ਦੇ ਨਾਲ ਗੱਲ ਕਰੋ

2 ਕਿਸੇ ਵੀ ਸਮੇਂ, ਕਿਸੇ ਵੀ ਜਗ੍ਹਾ Walmart ਨਾਲ ਸੰਪਰਕ ਕਰੋ—
ਈਮੇਲ: ethics@wal-mart.com
ਵੈੱਬਸਾਈਟ: walmartethics.com

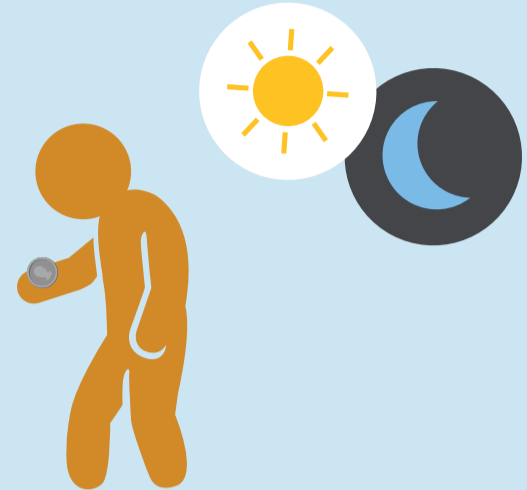
ਕਾਲ ਕਰੋ: 800-WM-ETHIC (963-8442) ਅਮਰੀਕਾ ਜਾਂ ਕੈਨੇਡਾ ਤੋਂ

3 ਢੁਕਵੇਂ ਸਰਕਾਰੀ ਅਧਿਕਾਰੀਆਂ ਨਾਲ ਸੰਪਰਕ ਕਰੋ

ਕੀ ਤੁਸੀਂ ਆਪਣੇ ਕੰਮ ਕਰਨ ਦੇ ਸਥਾਨ 'ਤੇ ਹੇਠਾਂ ਦਿੱਤੇ ਵਿੱਚੋਂ ਕਿਸੇ ਸਥਿਤੀ ਦਾ ਅਨੁਭਵ ਕੀਤਾ ਹੈ?



ਕੀ ਤੁਸੀਂ ਆਪਣੀ ਇੱਛਾ ਦੇ ਵਿਰੁੱਧ ਕੰਮ ਕਰ ਰਹੇ ਹੋ?



ਕੀ ਤੁਸੀਂ ਇਜਾਜ਼ਤ ਦਿੱਤੇ ਨਾਲੋਂ ਜ਼ਿਆਦਾ ਕੰਮ ਕਰਦੇ ਹੋ ਜਾਂ ਤੁਹਾਨੂੰ ਘੱਟ ਭੁਗਤਾਨ ਕੀਤਾ ਜਾਂਦਾ ਹੈ?



ਕੀ ਤੁਹਾਨੂੰ ਡਰਾਇਆ ਜਾ ਰਿਹਾ ਹੈ ਜਾਂ ਤੁਹਾਡੇ ਨਾਲ ਵਿਤਕਰਾ ਕੀਤਾ ਜਾ ਰਿਹਾ ਹੈ?



ਕੀ ਤੁਸੀਂ ਕੰਮ ਕਰਦੇ ਹੋਏ ਅਸੁਰੱਖਿਅਤ ਮਹਿਸੂਸ ਕਰਦੇ ਹੋ?

ਜੇ ਅਜਿਹਾ ਹੈ, ਤਾਂ ਅਵਾਜ਼ ਉਠਾਓ

ਜੇ ਤੁਸੀਂ ਇਹਨਾਂ ਵਿੱਚੋਂ ਕਿਸੇ ਵੀ ਸਥਿਤੀ ਨੂੰ ਦੇਖਦੇ ਹੋ ਜਾਂ ਅਨੁਭਵ ਕਰਦੇ ਹੋ ਤਾਂ ਰਿਪੋਰਟ ਕਰੋ

- 1
- 2
- 3

ਕਿਸੇ ਸਾਥੀ ਕਰਮਚਾਰੀ, ਸੁਪਰਵਾਇਜ਼ਰ, ਜਾਂ ਅਧਿਕਾਰਤ ਕਰਮਚਾਰੀ ਪ੍ਰਤੀਨਿਧੀ ਦੇ ਨਾਲ ਗੱਲ ਕਰੋ

ਕਿਸੇ ਵੀ ਸਮੇਂ, ਕਿਸੇ ਵੀ ਜਗ੍ਹਾ Walmart ਨਾਲ ਸੰਪਰਕ ਕਰੋ—

ਈਮੇਲ: ethics@wal-mart.com

ਵੈੱਬਸਾਈਟ: walmartethics.com

ਕਾਲ ਕਰੋ: 800-WM-ETHIC (963-8442) ਅਮਰੀਕਾ ਜਾਂ ਕੈਨੇਡਾ ਤੋਂ

ਢੁਕਵੇਂ ਸਰਕਾਰੀ ਅਧਿਕਾਰੀਆਂ ਨਾਲ ਸੰਪਰਕ ਕਰੋ