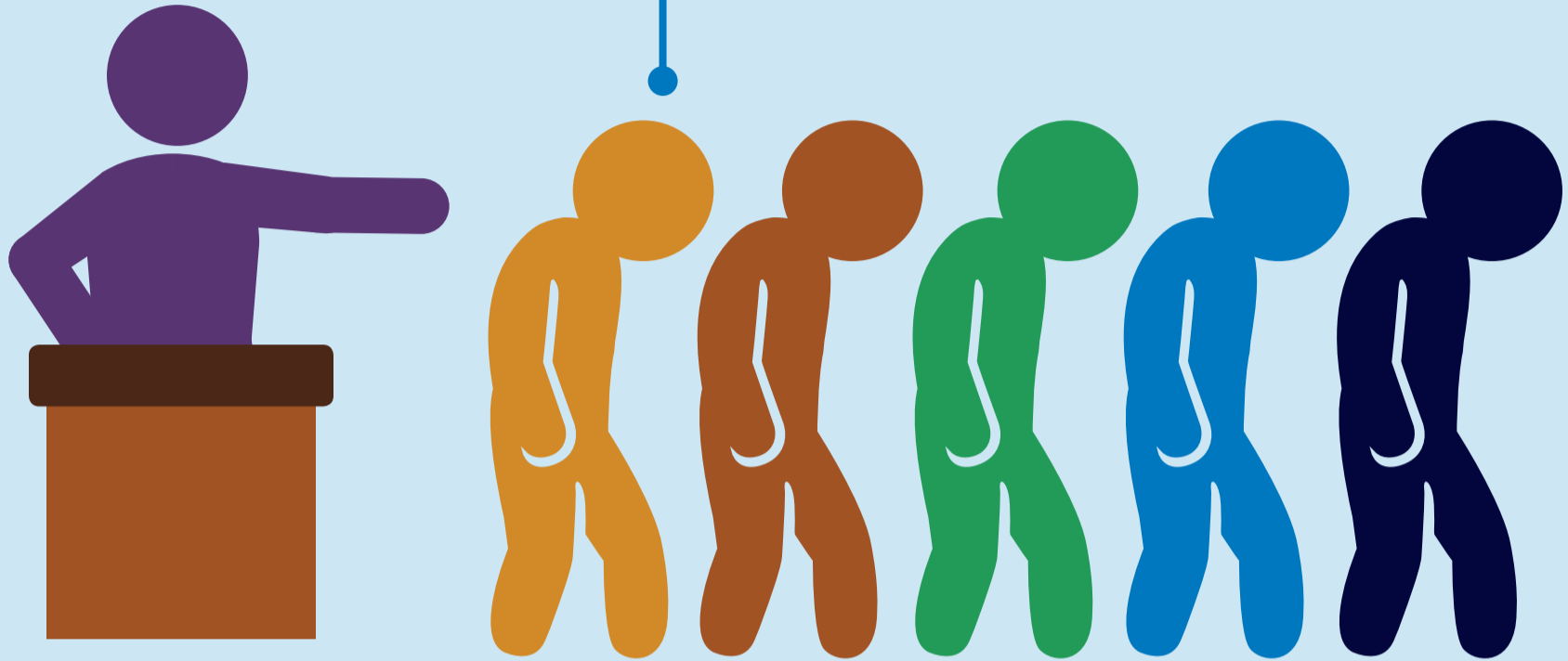


କଣ ଆପଣ ଆପଣଙ୍କ ଇଚ୍ଛା ବିରୁଦ୍ଧରେ କାମ କରୁଛନ୍ତି?



ବାଧତାମୂଳକ ଶ୍ରମ ଏବଂ ଅବୈଧ କାରବାରର ଲକ୍ଷଣ ଅନୁଭୂତ



ପାସପୋର୍ଟ ଏବଂ ଖର୍ଚ୍ଚ ପରମିଟ୍ ସହିତ ମୂଲ୍ୟବାନ ସମ୍ପତ୍ତିକୁ ନିରୋଧ କରାଯାଇଛି



ଧନକ କିମ୍ବା ଗାଳିମନ୍ଦ ଆପଣଙ୍କୁ ଛାଡ଼ିବାରୁ ରଖେ, କିମ୍ବା ଆପଣ ପ୍ରତିଶ୍ରୁତି ଦିଆଯାଇଥିବା କାର୍ଯ୍ୟ ପ୍ରାପ୍ତ କରିନାହାଁନ୍ତି



ଆପଣ ଟାକିରି ପାଇବା ପାଇଁ ଟଙ୍କା ଦେୟ କରିଛନ୍ତି, କିମ୍ବା କାର୍ଯ୍ୟଟି ରଖି କିମ୍ବା ଦେୟ ବିଯୋଗ ମାଧ୍ୟମରେ ବାଧ୍ୟ କରାଯାଇଛି



ଶ୍ରମିକମାନେ ଆଇନ୍‌ସଙ୍ଗତ ବୟସରୁ କମ୍ ଅଛନ୍ତି

ଯଦି ଏହା ହୁଏ, ତେବେ କୁହନ୍ତୁ ।

ଯଦି ଆପଣ ଏହି ପରିସ୍ଥିତି ମଧ୍ୟରୁ କୌଣସିଟି ଅନୁଭବ କରନ୍ତି କିମ୍ବା ଦେଖନ୍ତି ତେବେ ରିପୋର୍ଟ କରନ୍ତୁ



1 ସହକର୍ମୀ, ସୁପରଭାଇଜର, କିମ୍ବା ପ୍ରାଧିକୃତ ଶ୍ରମିକ ପ୍ରତିନିଧିଙ୍କ ସହିତ କଥାବାର୍ତ୍ତା କରନ୍ତୁ

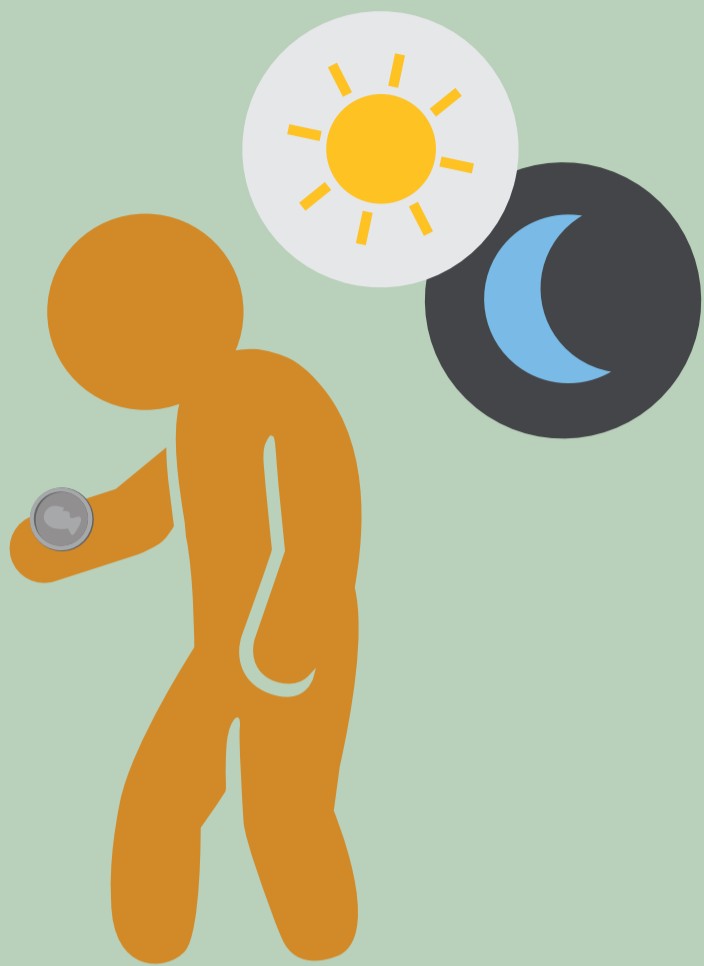
2 Walmartକୁ ଯେ କୌଣସି ସମୟରେ, ଯେ କୌଣସି ସ୍ଥାନରେ, ସମ୍ପର୍କ କରନ୍ତୁ—

ଇମେଲ୍: ethics@wal-mart.com

ଦେଖନ୍ତୁ: walmartethics.com

କଲ୍: ୟୁଏସ କିମ୍ବା କାନାଡାରୁ 800-WM-ETHIC (963-8442)

3 ଉପଯୁକ୍ତ ସରକାରୀ ଅଧିକାରୀଙ୍କ ସହିତ ସମ୍ପର୍କ କରନ୍ତୁ



କଣ ଆପଣ ଅଧିକ କାମ କରନ୍ତି କିମ୍ବା କଣ ଆପଣଙ୍କୁ କମ୍ ଦେୟ ପ୍ରଦାନ କରାଯାଉଛି?

ବେଆଇନ୍ ବେତନ ଏବଂ ଅତ୍ୟଧିକ କାର୍ଯ୍ୟର ଲକ୍ଷଣ ଅନ୍ତର୍ଭୁକ୍ତ ଅଛି



ଆପଣ ଚାକିରୀ କିମ୍ବା ଦରମାର ସର୍ତ୍ତ ବୁଝିନାହାଁନ୍ତି



ଆପଣଙ୍କୁ ଛୁଟି ମିଳେ ନାହିଁ କିମ୍ବା ଆପଣ ଆଇନତଃ ଅନୁମତି ଠାରୁ ଅଧିକ କାମ କରନ୍ତି



ଆପଣଙ୍କୁ ଆଇନ୍‌ସଙ୍ଗତ ମଜୁରୀ, ଲାଭ, କିମ୍ବା ଓଭରଟାଇମ୍ ପ୍ରମିୟମ ଠାରୁ କମ୍ ଦିଆଯାଏ



ଆପଣଙ୍କୁ ନିୟମିତ ଭାବରେ ଦରମା ଦିଆଯାଏ ନାହିଁ

ଯଦି ଏହା ହୁଏ, ତେବେ କୁହନ୍ତୁ ।

ଯଦି ଆପଣ ଏହି ପରିସ୍ଥିତି ମଧ୍ୟରୁ କୌଣସିଟି ଅନୁଭବ କରନ୍ତି କିମ୍ବା ଦେଖନ୍ତି ତେବେ ରିପୋର୍ଟ କରନ୍ତୁ

- 1
- 2
- 3

ସହକର୍ମୀ, ସୁପରଭାଇଜର, କିମ୍ବା ପ୍ରାଧିକୃତ ଶ୍ରମିକ ପ୍ରତିନିଧିଙ୍କ ସହିତ କଥାବାର୍ତ୍ତା କରନ୍ତୁ

Walmartକୁ ଯେ କୌଣସି ସମୟରେ, ଯେ କୌଣସି ସ୍ଥାନରେ, ସମ୍ପର୍କ କରନ୍ତୁ—

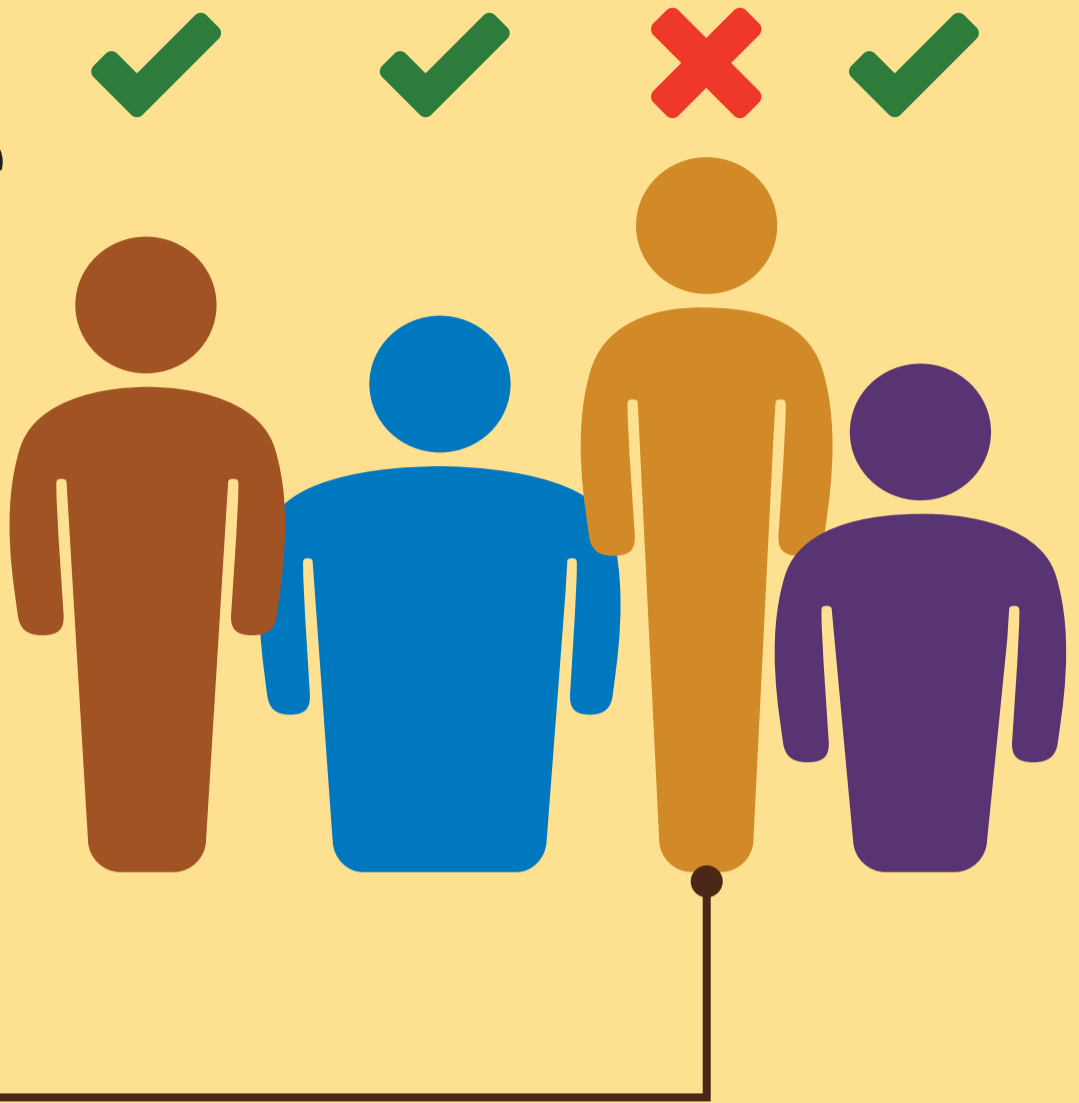
ଇମେଲ୍: ethics@wal-mart.com

ଦେଖନ୍ତୁ: walmartethics.com

କଲ୍: ୟୁଏସ କିମ୍ବା କାନାଡାରୁ 800-WM-ETHIC (963-8442)

ଉପଯୁକ୍ତ ସରକାରୀ ଅଧିକାରୀଙ୍କ ସହିତ ସମ୍ପର୍କ କରନ୍ତୁ

କଣ ଆପଣଙ୍କୁ ଭଲଭାବେ
କିମ୍ବା ଆପଣଙ୍କ
ବିରୋଧରେ ଭେଦଭାବ
କରାଯାଏ?



ଅନୁଚିତ ଶ୍ରମ ପ୍ରଥାର ଲକ୍ଷଣ ଅନୁଭୂତ



ଆପଣଙ୍କ ନିୟୋଜିତ ଅସମ୍ପୂର୍ଣ୍ଣ
ନିୟୁକ୍ତି କାର୍ଯ୍ୟ ଆଧାରରେ ନିୟୁକ୍ତି
ପାଇଁ ନିଷ୍ପତ୍ତି ନିଅନ୍ତି



ଆପଣଙ୍କୁ ଅନ୍ୟମାନଙ୍କ ସହିତ
ସହଯୋଗ ରଖିବା କିମ୍ବା
ନରଖିବା ପାଇଁ ଆପଣଙ୍କର
ଅଧିକାରକୁ ପ୍ରୟୋଗ କରିବା
ନିଷେଧ କରାଯାଇଛି



ଆପଣଙ୍କ ନିୟୋଜିତ ଉତ୍ପାଦନ,
ଅପବ୍ୟବହାର କିମ୍ବା ଶାରୀରିକ
ଶାସ୍ତ୍ରରେ ସମ୍ପୂର୍ଣ୍ଣ ଅଛନ୍ତି

ଯଦି ଏହା ହୁଏ,
ତେବେ କୁହନ୍ତୁ ।

ଯଦି ଆପଣ ଏହି ପରିସ୍ଥିତି ମଧ୍ୟରୁ
କୌଣସିଟି ଅନୁଭବ କରନ୍ତି କିମ୍ବା
ଦେଖନ୍ତି ତେବେ ରିପୋର୍ଟ କରନ୍ତୁ



1 ସହକର୍ମୀ, ସୁପରଭାଇଜର, କିମ୍ବା ପ୍ରାୟକୃତ ଶ୍ରମିକ ପ୍ରତିନିଧିଙ୍କ ସହିତ
କଥାବାର୍ତ୍ତା କରନ୍ତୁ

2 Walmartକୁ ଯେ କୌଣସି ସମୟରେ, ଯେ କୌଣସି ସ୍ଥାନରେ, ସମ୍ପର୍କ
କରନ୍ତୁ—

ଇମେଲ୍: ethics@wal-mart.com

ଦେଖନ୍ତୁ: walmartethics.com

କଲ୍: ୟୁଏସ କିମ୍ବା କାନାଡାରୁ 800-WM-ETHIC (963-8442)

3 ଉପଯୁକ୍ତ ସରକାରୀ ଅଧିକାରୀଙ୍କ ସହିତ ସମ୍ପର୍କ କରନ୍ତୁ

କଣ ଆପଣ କାର୍ଯ୍ୟ କରିବା ସମୟରେ ଅସୁରକ୍ଷିତ ଅନୁଭବ କରନ୍ତି?



ଏକ ଅସୁରକ୍ଷିତ କାର୍ଯ୍ୟସ୍ଥଳର ଲକ୍ଷଣ ଅନୁଭୂତ



ଆପଣଙ୍କୁ କୌଣସି ବ୍ୟକ୍ତିଗତ
ସୁରକ୍ଷା ଉପକରଣ ପ୍ରଦାନ
କରାଯାଇନାହିଁ



ପ୍ରସ୍ଥାନ ଦ୍ୱାର, ଦ୍ୱାର ଏବଂ
ପଲଲୟନ ମାର୍ଗ ଚିହ୍ନିତ
ହୋଇନାହିଁ କିମ୍ବା ବ୍ୟବହାର
ପାଇଁ ଉପଲବ୍ଧ ନାହିଁ



କାର୍ଯ୍ୟାଳୟ (ଭବନ),
ଉପକରଣ ଏବଂ
ଫିକ୍ସଚରଗୁଡ଼ିକୁ ଠିକ୍ ଭାବରେ
ଧ୍ୟାନ ଦିଆଯାଏ ନାହିଁ



ଆପଣଙ୍କୁ ଉଚିତ ପ୍ରଶିକ୍ଷଣ
ଦିନା ମେସିନାରୀ
ସଂଚାଳନ ଏବଂ
ସାମଗ୍ରୀଗୁଡ଼ିକୁ ସମ୍ଭାଳିବା
ପାଇଁ କୁହାଯାଇଛି

ଯଦି ଏହା ହୁଏ, ତେବେ କୁହନ୍ତୁ ।

ଯଦି ଆପଣ ଏହି ପରିସ୍ଥିତି ମଧ୍ୟରୁ
କୌଣସିଟି ଅନୁଭବ କରନ୍ତି କିମ୍ବା
ଦେଖନ୍ତି ତେବେ ରିପୋର୍ଟ କରନ୍ତୁ



1 ସହକର୍ମୀ, ସୁପରଭାଇଜର, କିମ୍ବା ପ୍ରାଧିକୃତ ଶ୍ରମିକ ପ୍ରତିନିଧିଙ୍କ ସହିତ
କଥାବାର୍ତ୍ତା କରନ୍ତୁ

2 Walmartକୁ ଯେ କୌଣସି ସମୟରେ, ଯେ କୌଣସି ସ୍ଥାନରେ, ସମ୍ପର୍କ
କରନ୍ତୁ—

ଇମେଲ୍: ethics@wal-mart.com

ଦେଖନ୍ତୁ: walmartethics.com

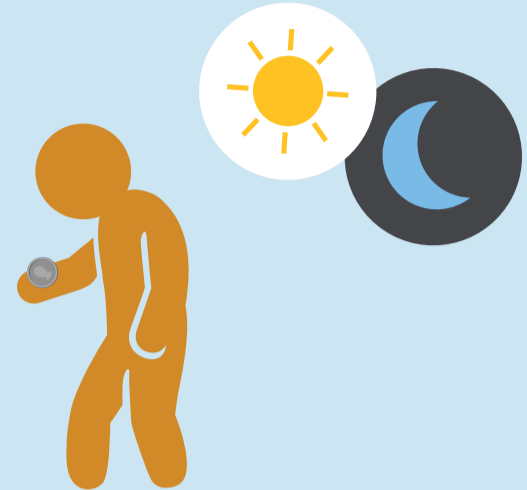
କଲ୍: ୟୁଏସ କିମ୍ବା କାନାଡାରୁ 800-WM-ETHIC (963-8442)

3 ଉପଯୁକ୍ତ ସରକାରୀ ଅଧିକାରୀଙ୍କ ସହିତ ସମ୍ପର୍କ କରନ୍ତୁ

କଣ ଆପଣ ନିଜର କାର୍ଯ୍ୟସ୍ଥଳରେ ନିମ୍ନଲିଖିତ ମଧ୍ୟରୁ କୌଣସିଟି ଅନୁଭବ କରିଛନ୍ତି?



କଣ ଆପଣ ଆପଣଙ୍କ ଇଚ୍ଛା ବିରୁଦ୍ଧରେ କାମ କରୁଛନ୍ତି?



କଣ ଆପଣ ଅଧିକ କାମ କରନ୍ତି କିମ୍ବା କଣ ଆପଣଙ୍କୁ କମ୍ ଦେୟ କରାଯାଉଛି?



କଣ ଆପଣଙ୍କୁ ଭୟଭୀତ କିମ୍ବା ଆପଣଙ୍କ ବିରୋଧରେ ଭେଦଭାବ କରାଯାଏ?



କଣ ଆପଣ କାର୍ଯ୍ୟ କରିବା ସମୟରେ ଅସୁରକ୍ଷିତ ଅନୁଭବ କରନ୍ତି?

ଯଦି ଏହା ହୁଏ, ତେବେ କୁହନ୍ତୁ ।

ଯଦି ଆପଣ ଏହି ପରିସ୍ଥିତି ମଧ୍ୟରୁ କୌଣସିଟି ଅନୁଭବ କରନ୍ତି କିମ୍ବା ଦେଖନ୍ତି ତେବେ ରିପୋର୍ଟ କରନ୍ତୁ

- 1
- 2
- 3

ସହକର୍ମୀ, ସୁପରଭାଇଜର, କିମ୍ବା ପ୍ରାଧିକୃତ ଶ୍ରମିକ ପ୍ରତିନିଧିଙ୍କ ସହିତ କଥାବାର୍ତ୍ତା କରନ୍ତୁ

Walmartକୁ ଯେ କୌଣସି ସମୟରେ, ଯେ କୌଣସି ସ୍ଥାନରେ, ସମ୍ପର୍କ କରନ୍ତୁ—

ଇମେଲ୍: ethics@wal-mart.com

ଦେଖନ୍ତୁ: walmartethics.com

କଲ୍: ମୁଖ୍ୟ କିମ୍ବା କାନାଡାରୁ 800-WM-ETHIC (963-8442)

ଉପଯୁକ୍ତ ସରକାରୀ ଅଧିକାରୀଙ୍କ ସହିତ ସମ୍ପର୍କ କରନ୍ତୁ