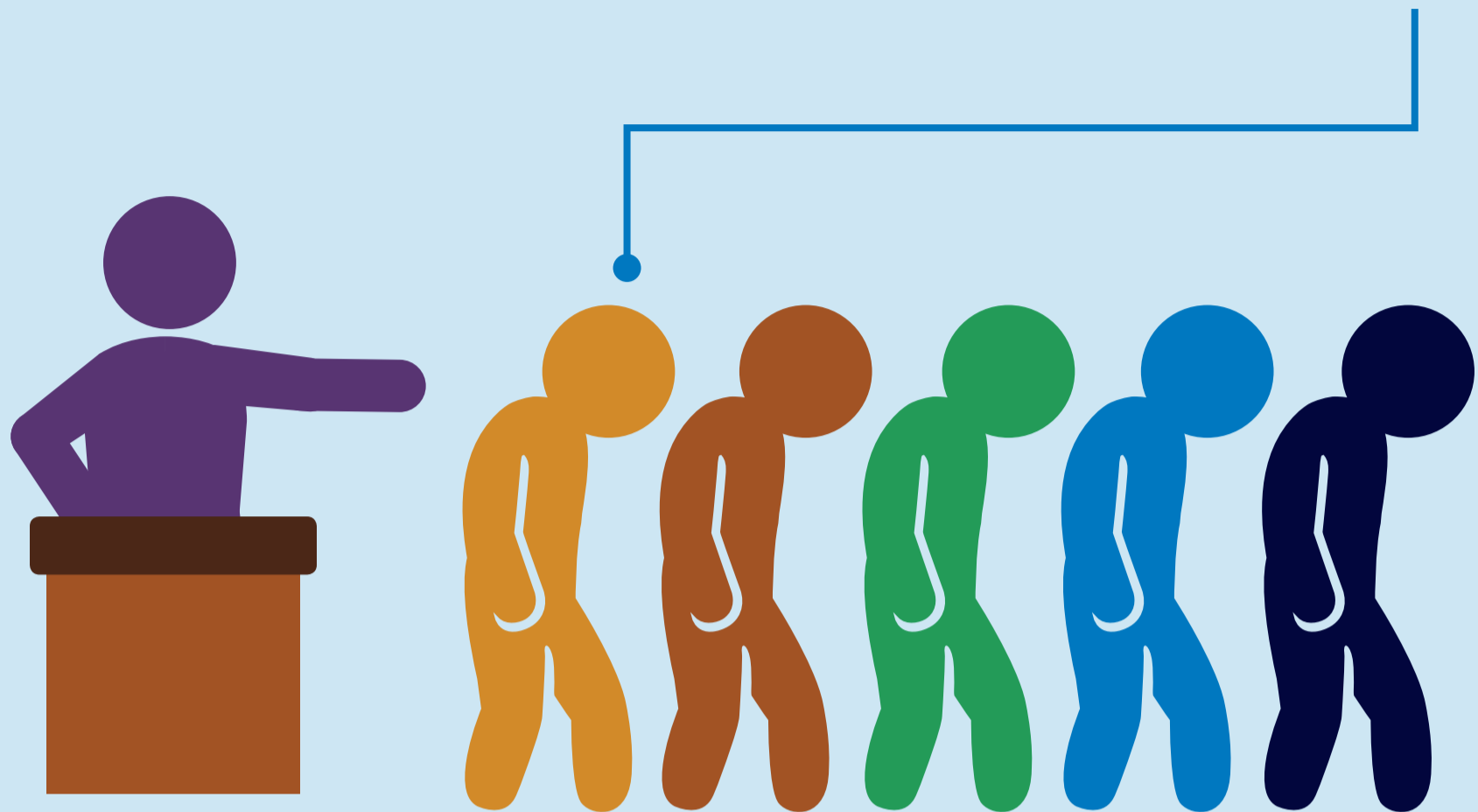


# האם אתה עובד בניגוד לרצונך?



## סימני עבודה בכפייה וסחר כוללים



חפצי ערך, כולל דרכונים ואישורי העסקה נמנעים מהעובד



איומים או התעללות מונעים ממך לעזוב, או שלא קיבלת את העבודה המובטחת



שילמת על מנת לקבל את העבודה, או שהעבודה נכפתה באמצעות חובות או ניכויי תשלומים



עובדים מתחת לגיל המותר בחוק

## אם כן, דבר.

דווח באם אתה חווה אחד מהמצבים הללו או צופה בו



דבר עם עמית לעבודה, מפקח או נציג מורשה של העובדים

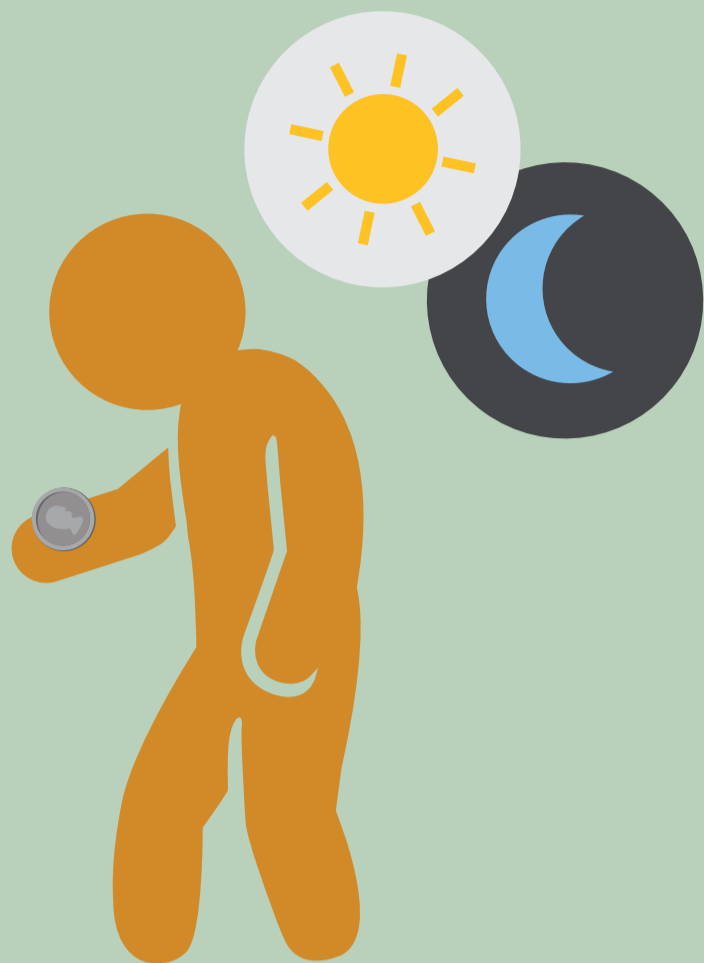
צור קשר עם Walmart בכל זמן, בכל מקום

אימייל [ethics@wal-mart.com](mailto:ethics@wal-mart.com)

בקר [walmartethics.com](http://walmartethics.com)

התקשר (800-963-8442) ETHIC-WM מארה"ב או קנדה

צור קשר עם גורמי הממשל המתאימים



## האם אתה עובד יותר או משתכר פחות מהמותר?

סימנים של שכר לא חוקי ועבודה יתרה כוללים



אינך מבין את תנאי  
ההעסקה או השכר



אינך מקבל הפסקות או  
שאתה עובד יותר מהמותר  
בחוק



אתה מקבל פחות שכר,  
הטבות או שעות נוספות  
ממה שנקבע בחוק



אינך מקבל תשלום קבוע

### אם כן, דבר.

דווח באם אתה חווה או צופה  
אחד מהמצבים הללו



דבר עם עמית לעבודה, מפקח או נציג מורשה של העובדים

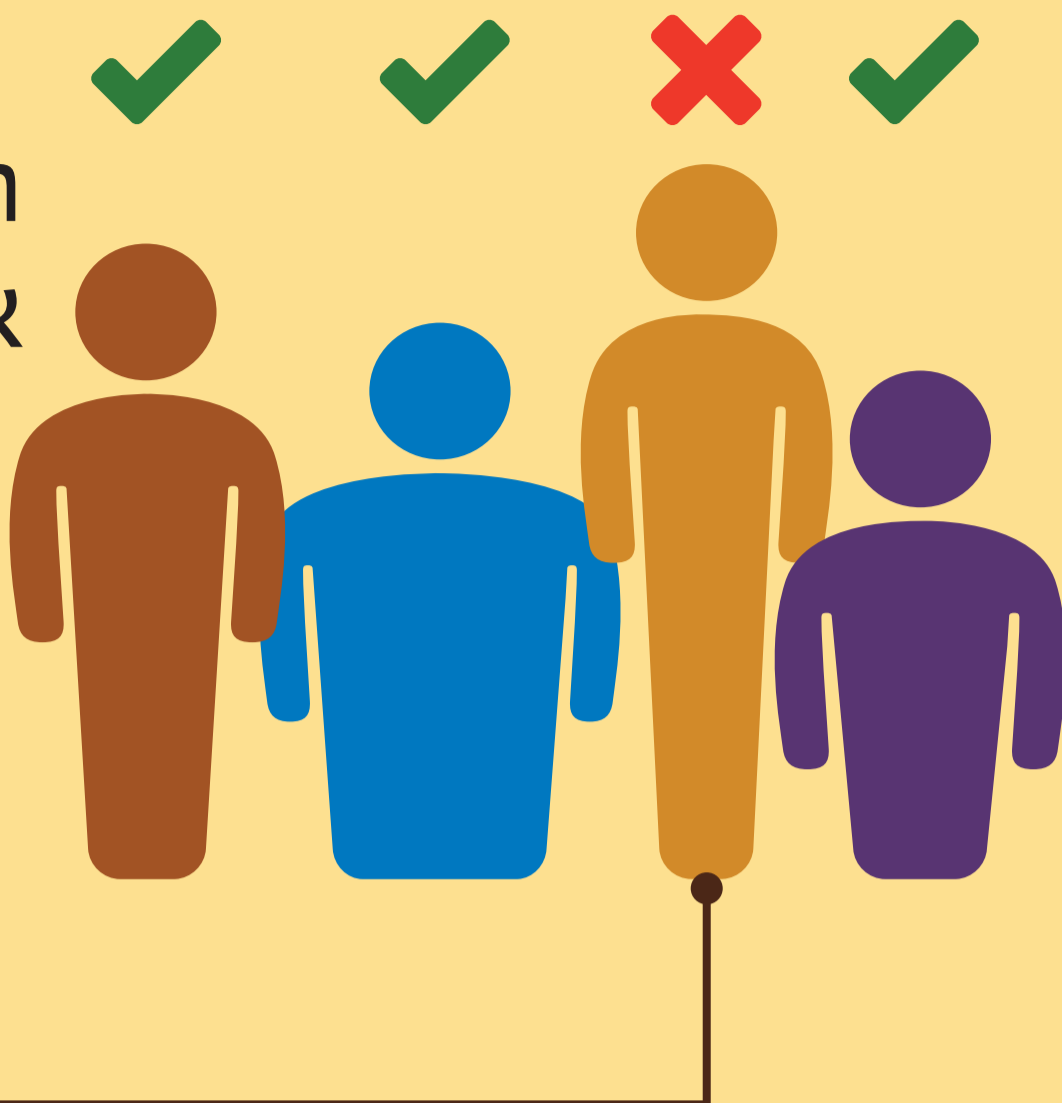
צור קשר עם Walmart בכל זמן, בכל מקום –  
אימייל [ethics@wal-mart.com](mailto:ethics@wal-mart.com)

בקר [walmartethics.com](http://walmartethics.com)

התקשר (800-963-8442) ETHIC-WM מארה"ב או קנדה

צור קשר עם גורמי הממשל המתאימים

האם אתה מאויים  
או מופלה לרעה?



סימנים לנהלי לא הוגנים כוללים



המעסיק שלך מקבל החלטות  
תעסוקה בהתבסס על גורמים  
אשר אינם קשורים בעבודה



נאסר עליך לממש את  
זכויותיך להתחבר או לא  
להתחבר לאחרים



המעסיק שלך עוסק בהטרדה,  
התעללות או עונש פיזי

אם כן, דבר.

דווח באם אתה חווה אחד  
מהמצבים הללו או צופה בו



דבר עם עמית לעבודה, מפקח או נציג מורשה של העובדים

צור קשר עם Walmart בכל זמן, בכל מקום –  
אימייל [ethics@wal-mart.com](mailto:ethics@wal-mart.com) בקר  
[walmartethics.com](http://walmartethics.com) התקשר

ETHIC-WM (800-963-8442) מארה"ב או קנדה

צור קשר עם גורמי הממשל המתאימים

# האם אתה חש חוסר בטחון בזמן עבודה?



## סימנים למקום עבודה לא בטוח כוללים



אינך מקבל ציוד הגנה אישי



יציאות, פתחים ונתיבי מילוט אינם מסומנים או בלתי ניתנים לשימוש



מבנים, ציוד ומתקנים אינם מתוחזקים



אתה מתבקש להפעיל מכונות ולטפל בחומרים ללא הכשרה מתאימה

## אם כן, דבר.

דווח אם הינך חווה אחד מהמצבים הללו או צופה בו



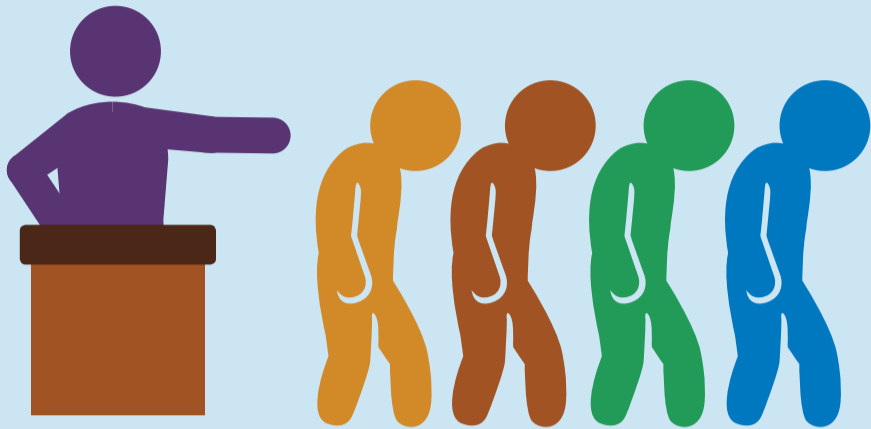
דבר עם עמית לעבודה, מפקח או נציג מורשה של העובדים

צור קשר עם Walmart בכל זמן, בכל מקום  
אימייל [ethics@wal-mart.com](mailto:ethics@wal-mart.com) בקר  
[walmartethics.com](http://walmartethics.com) התקשר

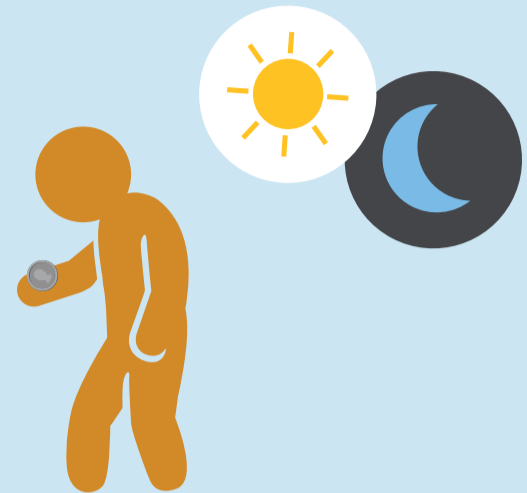
ETHIC-WM (800-963-8442) מארה"ב או קנדה

צור קשר עם גורמי הממשל המתאימים

# האם חווית אחד מהבאים במקום עבודתך?



האם אתה עובד בניגוד לרצונך?



האם אתה עובד יותר או משתכר פחות מהמותר?



האם אתה מאויים או מופלה לרעה?



האם אתה חש חוסר בטחון בזמן העבודה?

## אם כן, דבר.

דווח באם הינך חווה אחד מהמצבים הללו או צופה בו



דבר עם עמית לעבודה, מפקח או נציג מורשה של העובדים

צור קשר עם Walmart בכל זמן, בכל מקום –

אימייל [ethics@wal-mart.com](mailto:ethics@wal-mart.com) בקר

[walmartethics.com](http://walmartethics.com) התקשר

ETHIC-WM (800-963-8442) מארה"ב או קנדה

צור קשר עם גורמי הממשל המתאימים