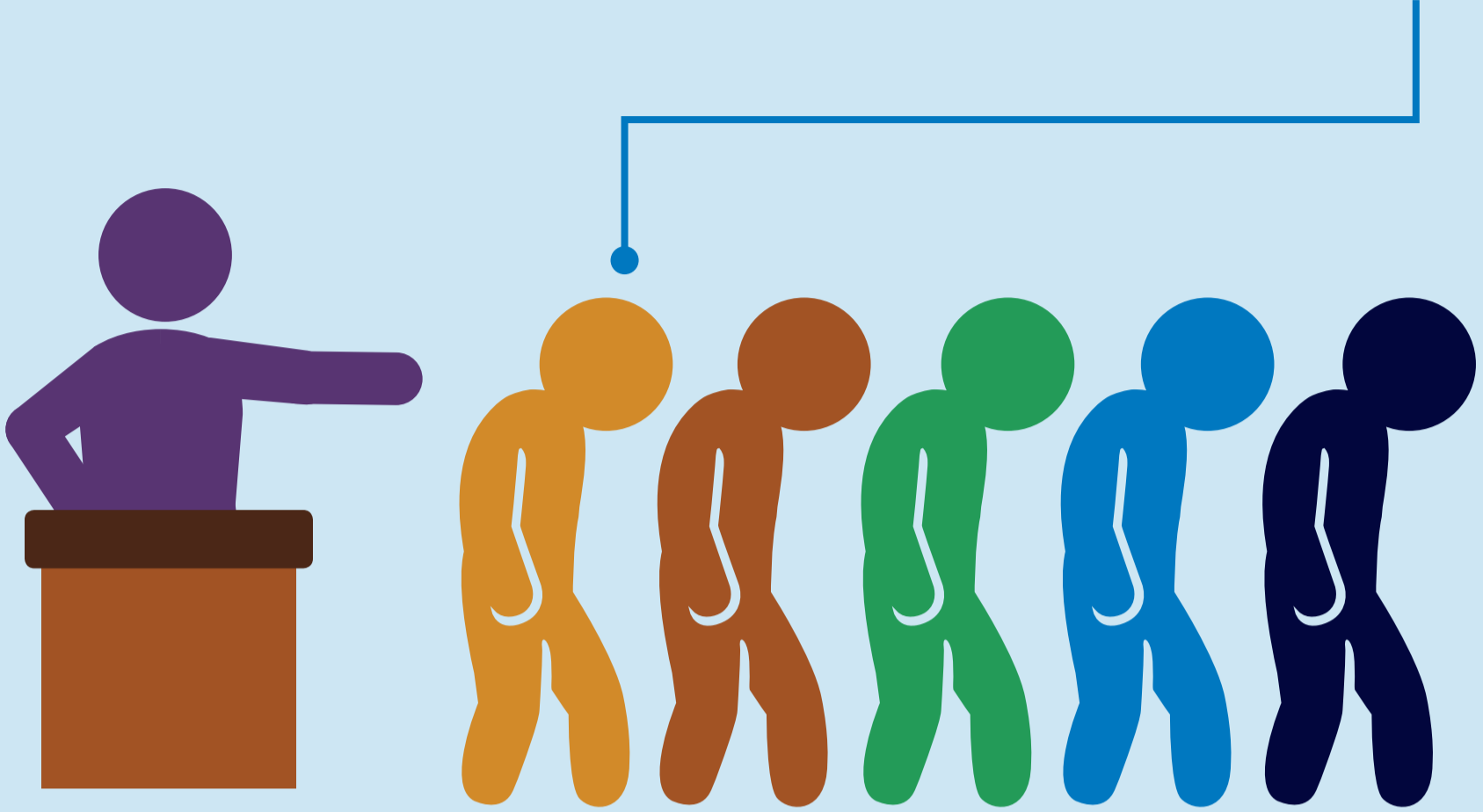


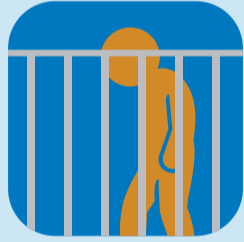
هل تعمل رغماً عنك؟



تشمل علامات العمل القسري والاتجار ما يلي



الحجز على الممتلكات القيّمة،
بما في ذلك جوازات السفر
وتصاريح العمل



التهديدات أو الإساءات التي
تمنعك من ترك العمل، أو عدم
الحصول على الوظيفة الموعودة



دفع المال مقابل إنهاء العمل، أو
العمل بالإكراه بسبب الديون أو
الاستقطاع من راتبك



العمال دون السن القانوني

إذا كان الأمر كذلك، فقم بإبلاغ رأيك.

قم بالإبلاغ إذا كنت تلاحظ حدوث أيّ
من هذه المواقف أو إذا كنت تواجهها



تحدث إلى أحد زملاء العمل، أو المشرفين، أو ممثلي العمال المعتمدين

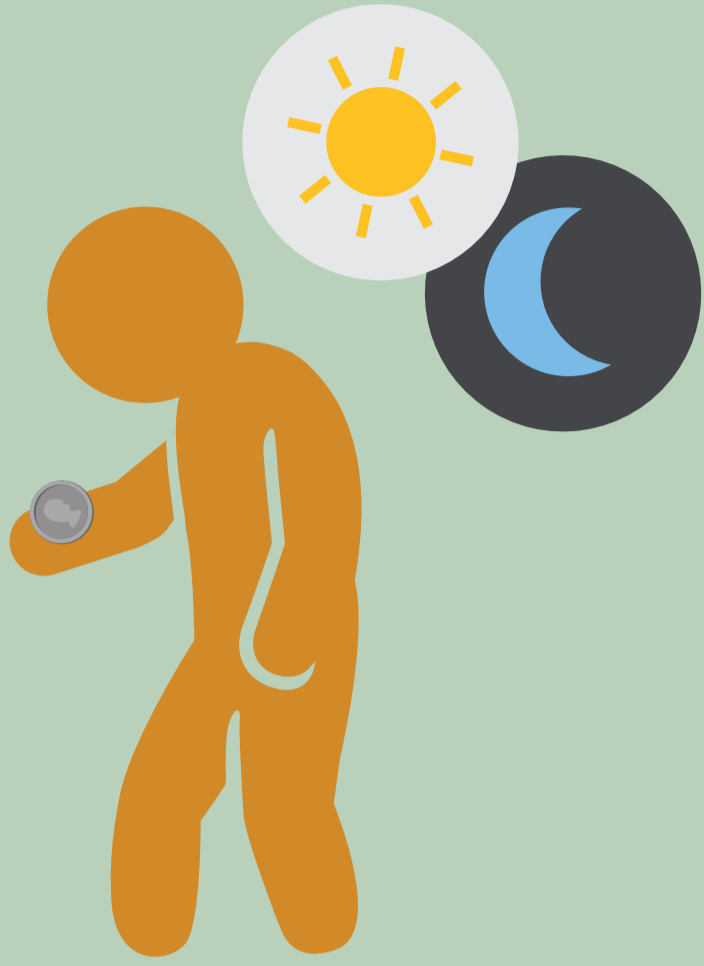
تواصل مع Walmart حيثما كنت—

البريد الإلكتروني: ethics@wal-mart.com

تفضل بزيارة: walmartethics.com

اتصل على: (963-8442) ETHIC-WM-800 من الولايات المتحدة أو كندا

تواصل مع السلطات الحكومية المختصة



هل تعمل بصورة أكثر
من المسموح بها أو
هل تتلقى أجرًا أقل من
المسموح به؟

تشمل علامات العمل الزائد والدفع غير المشروع ما يلي



عدم فهم شروط التوظيف أو
الأجور



عدم الحصول على إجازة أو
العمل لمدة تزيد عما يسمح به
القانون



أن تُمنح أجرًا أقل من الأجور،
أو الاستحقاقات أو علاوات
الساعات الإضافية القانونية



عدم الحصول على الراتب
بانتظام

إذا كان الأمر كذلك،
فقم بإبلاغ رأيك.

قم بالإبلاغ إذا كنت تلاحظ حدوث أيٍّ
من هذه المواقف أو إذا كنت تواجهها



تحدث إلى أحد زملاء العمل، أو المشرفين، أو ممثلي العمال المعتمدين

تواصل مع Walmart حيثما كنت—

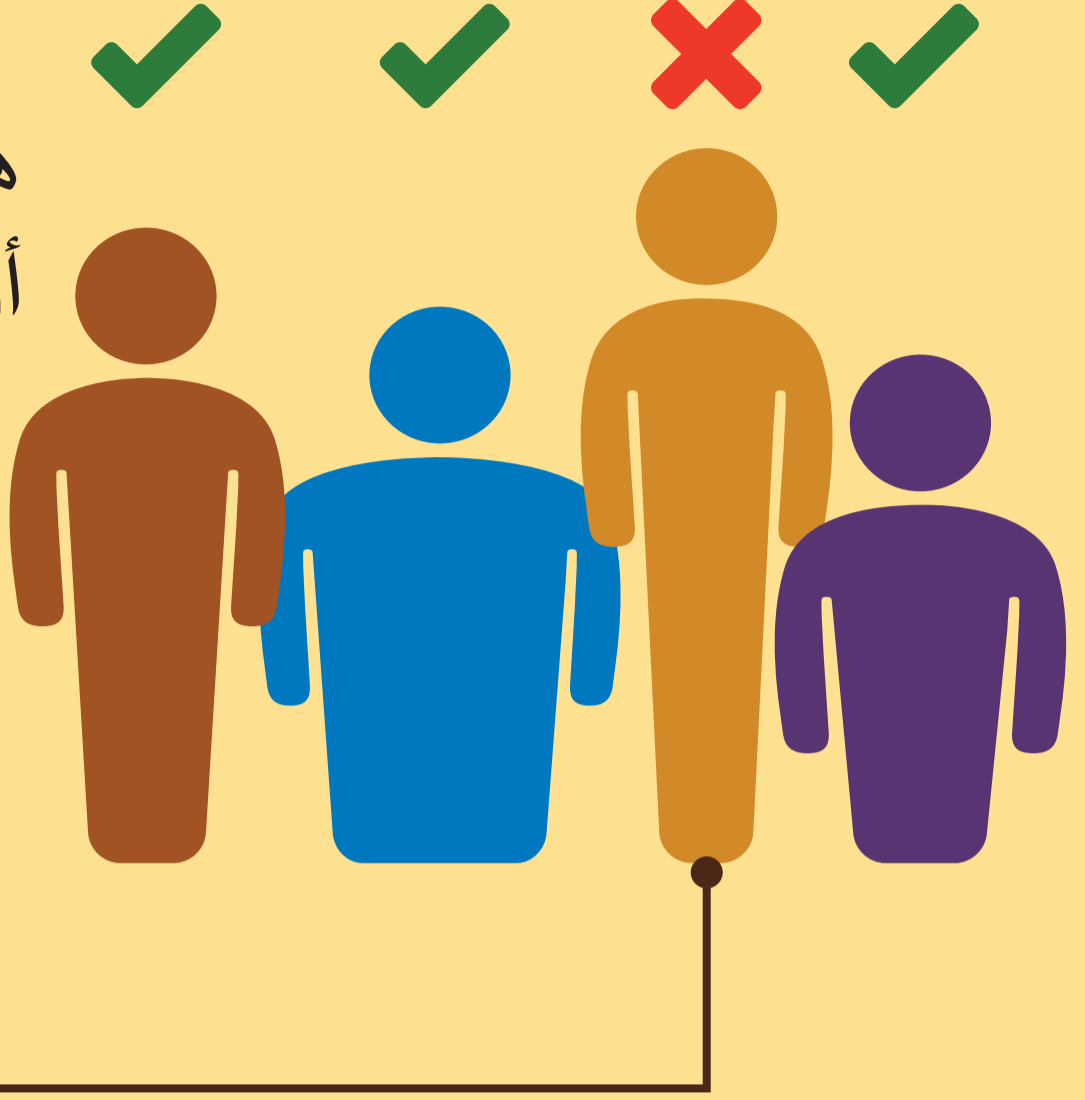
البريد الإلكتروني: ethics@wal-mart.com

تفضل بزيارة: walmartethics.com

اتصل على: (963-8442) ETHIC-WM-800 من الولايات المتحدة أو كندا

تواصل مع السلطات الحكومية المختصة

هل تتعرض للترهيب
أو التمييز؟



تشمل علامات الممارسات العمالية غير العادلة ما يلي



اتخاذ صاحب العمل لديك قرارات
التوظيف بناءً على عوامل لا علاقة
لها بالعمل



أن تُحظر عليك ممارسة حقوقك
في مشاركة الآخرين أو عدم
مشاركتهم



مشاركة صاحب العمل لديك في أيّ
من حالات المضايقات، أو الإساءة،
أو الإيذاء البدني

إذا كان الأمر كذلك،
فقم بإبلاغ رأيك.

قم بالإبلاغ إذا كنت تلاحظ حدوث أيّ
من هذه المواقف أو إذا كنت تواجهها



تحدث إلى أحد زملاء العمل، أو المشرفين، أو ممثلي العمال المعتمدين

تواصل مع Walmart حيثما كنت—

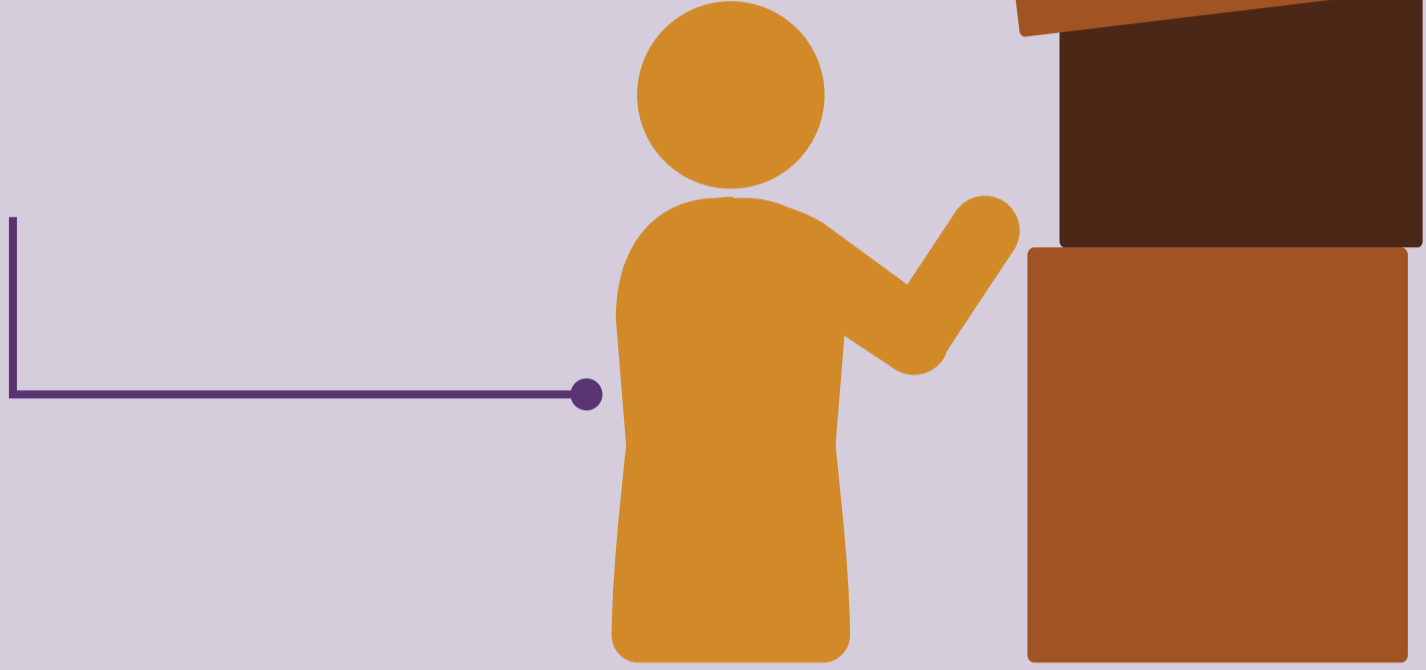
البريد الإلكتروني: ethics@wal-mart.com

تفضل بزيارة: walmartethics.com

اتصل على: (963-8442) ETHIC-WM-800 من الولايات المتحدة أو كندا

تواصل مع السلطات الحكومية المختصة

هل تشعر بعدم الأمان أثناء العمل؟



تشمل علامات مكان العمل غير الآمن ما يلي



عدم توفير معدات الوقاية الشخصية لك



عدم وضع علامات على المخارج والمداخل وطرق الهرب في حالات الطوارئ أو عدم توفرها للاستخدام



عدم إجراء صيانة للمبنى، والمعدات، والتجهيزات



أن يُطلب منك تشغيل الآلات والتعامل مع المواد دون الحصول على تدريب مناسب

إذا كان الأمر كذلك، فقم بإبلاغ رأيك.

قم بالإبلاغ إذا كنت تلاحظ حدوث أيٍّ من هذه المواقف أو إذا كنت تواجهها



تحدث إلى أحد زملاء العمل، أو المشرفين، أو ممثلي العمال المعتمدين

تواصل مع Walmart حيثما كنت—

البريد الإلكتروني: ethics@wal-mart.com

تفضل بزيارة: walmartethics.com

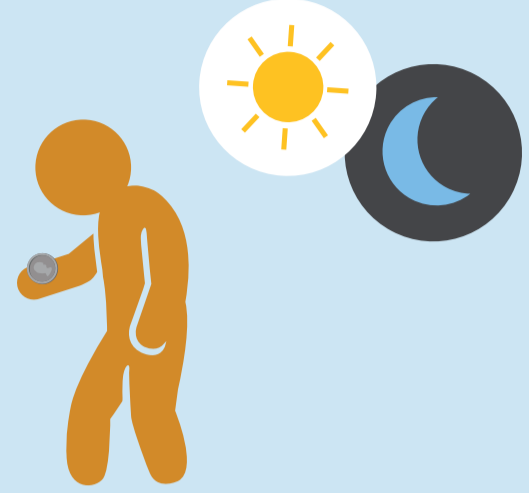
اتصل على: (963-8442) ETHIC-WM-800 من الولايات المتحدة أو كندا

تواصل مع السلطات الحكومية المختصة

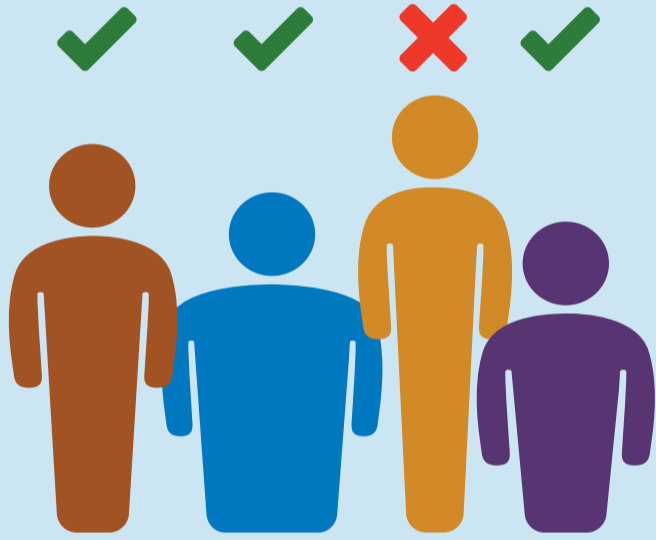
هل واجهت أيًا مما يلي في مكان عملك؟



هل تعمل رغماً عنك؟



هل تعمل بصورة أكثر من المسموح بها أو هل تتلقى أجرًا أقل من المسموح به؟



هل تتعرض للترهيب أو التمييز؟



هل تشعر بعدم الأمان أثناء العمل؟

إذا كان الأمر كذلك،
فقم بإبلاغ رأيك.

قم بالإبلاغ إذا كنت تلاحظ حدوث أيٍّ
من هذه المواقف أو إذا كنت تواجهها



تحدث إلى أحد زملاء العمل، أو المشرفين، أو ممثلي العمال المعتمدين

تواصل مع Walmart حيثما كنت—

البريد الإلكتروني: ethics@wal-mart.com

تفضل بزيارة: walmartethics.com

اتصل على: (963-8442) ETHIC-WM-800 من الولايات المتحدة أو كندا

تواصل مع السلطات الحكومية المختصة